

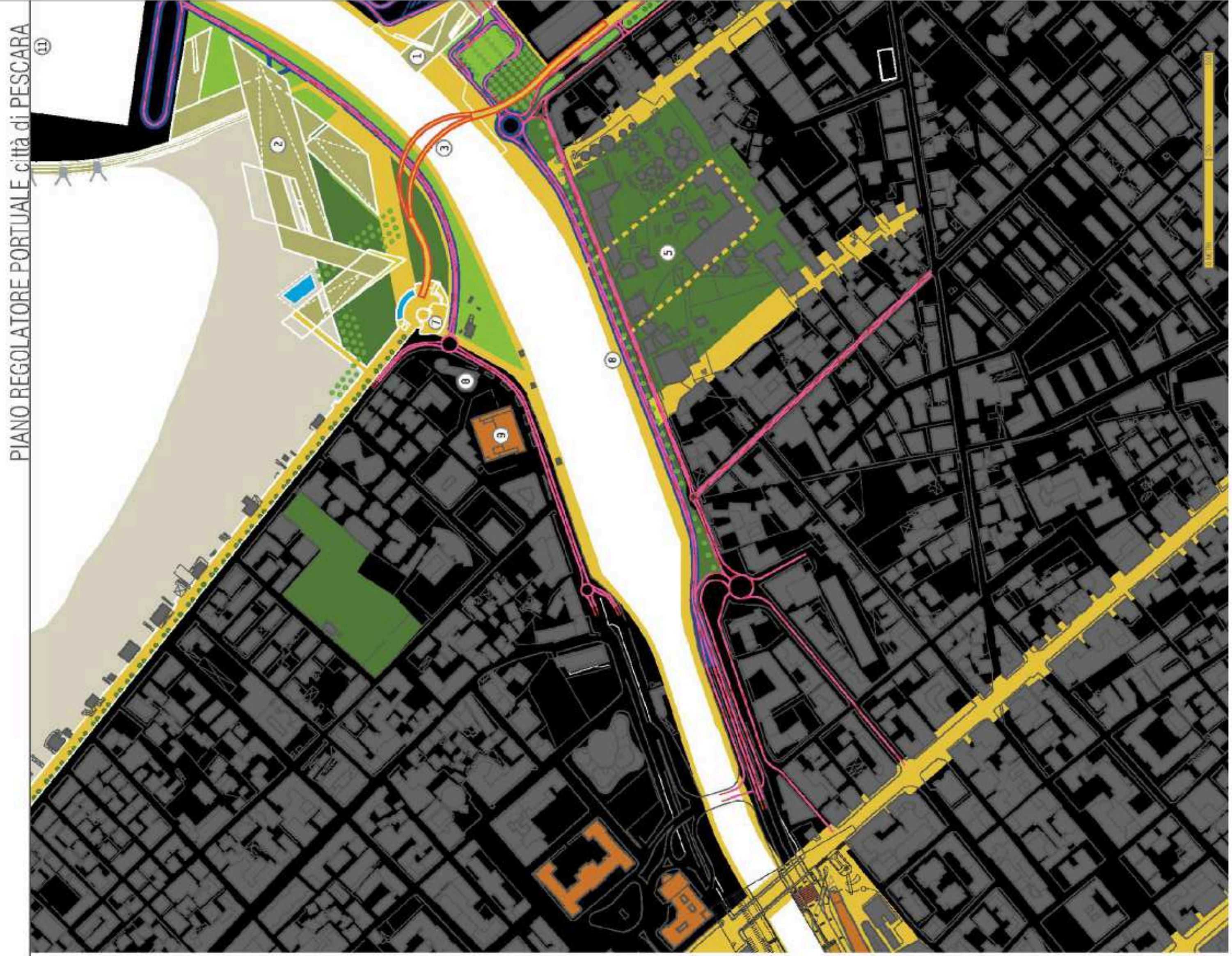
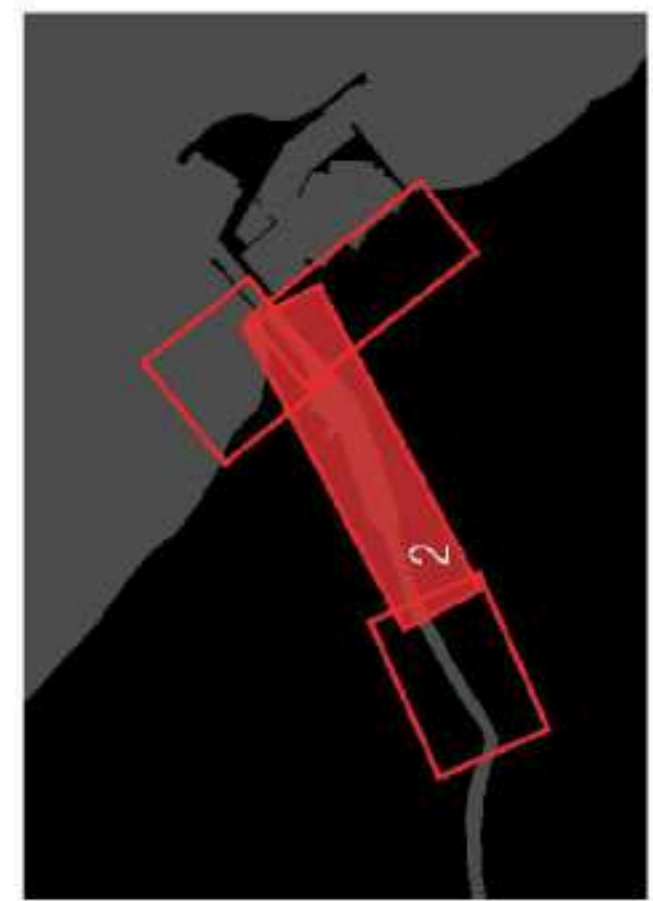
PIANO REGOLATORE PORTUALE

Interconnessione asse attrezzato - porto

Per realizzare una più efficace accessibilità al porto, il Piano Portuale propone di prolungare l'asse attrezzato ANAS sulle banchine in sponda ovest, facendolo discendere poco oltre Piazza della Marina. Per consentire la connessione della rampa di discesa con il livello banchina, si è soppressa la rampa di risalita che da via Andrea Doria si immette sull'asse attrezzato. La nuova accessibilità al porto è costituita da due nuove carreggiate (di 3,5 m. di ampiezza ciascuna). Le nuove carreggiate di ingresso e di uscita dal porto, scorrono sulle aree demaniali delle banchine comprese nell'attuale ambito portuale. Per la realizzazione, come detto in seguito, va previsto un accordo ANAS-Comune, Autorità Marittima, Ministero delle Infrastrutture e Trasporti (MIT), avviando nel contempo una procedura di sdemanializzazione. La soluzione razionalizza la mobilità carrabile dell'area, separando il traffico urbano da quello portuale. L'interconnessione asse attrezzato porto si sviluppa per circa 600 metri sulle banchine lasciando uno spazio di uscita dal porto e il bordo banchina. In tal modo potrà essere organizzato un lungo fiume con percorsi pedonali e attrezzature per il tempo libero. Lo spazio è inoltre sufficiente per consentire lo svolgimento delle attività pescherecce.

In asse con via Cristoforo Colombo è prevista una rotatoria che consente il raccordo dell'asse attrezzato con la viabilità urbana (mediante la rotatoria è resa possibile la risalita sull'asse attrezzato). La rotatoria non interferisce con il ponte ciclo-pedonale in via di realizzazione. Il traffico urbano lungo via Andrea Doria rimane inalterato. Va previsto in ogni caso una organica sistemazione del rapporto tra l'asse attrezzato sulle banchine, il traffico urbano di via Andrea Doria e la prevista riqualificazione delle aree dismesse Di Proporzio. In tale prospettiva, il Piano Particolareggiato in via di redazione e il futuro Programma di Riquilibrato Urbana dovranno individuare soluzioni per consentire l'integrazione tra il lungo fiume come grande spazio pubblico e il nuovo insediamento urbano, superando la barriera prodotta dai flussi carrabili dell'asse attrezzato e via Andrea Doria.

- DEVELOPPO PORTUALE
- INVASIPIA DEMANIALE
- SPAZIO DI PIEDUTO
- OPERA ESISTENTE
- AREA VERDE
- AREE PRONCIABILI
- AREE DA RISTRUTTURAZIONE
- OPERA IN PROGETTO IN INTERNO
- ARCHITETTICO



PIANO REGOLATORE PORTUALE città di PESCARA

ALLEGATO come parte integrante alla delibera n. **678** del **25.011.2008** (n. 1000/08) IL SEGRETARIO DELLA GIUNTA
 (Aut. Regione Abruzzo)

COMUNE DI PESCARA
 REGIONE ABRUZZO
PORTO DI PESCARA
PIANO REGOLATORE PORTUALE 2008

ALLEGATO come parte integrante alla delibera n. 678 del 25.011.2008 (n. 1000/08) IL SEGRETARIO DELLA GIUNTA (Aut. Regione Abruzzo)

ALLEGATO come parte integrante alla delibera n. 678 del 25.011.2008 (n. 1000/08) IL SEGRETARIO DELLA GIUNTA (Aut. Regione Abruzzo)

TITOLO ELABORATO: INTERCONNESSIONE ASSE ATTREZZATO - PORTO

Scala: 0 8 0 0 0 0 0 0 0 0 0 0 0

Coordinamento generale: Dott. Ing. Chiara BARILE
Responsabile Unico del Procedimento: Dott. Ing. Luciano DE BIASE
Coordinatore gruppo di progettazione: Prof. Ing. Alberto NOLI
Aspetti marittimi e modellistica idraulica: Prof. Ing. Paolo DE GIROLAMO
Aspetti urbanistici e architettonici: Prof. Arch. Rosario PAVIA
 Prof. Arch. Giuseppe BARBIERI
 Dott. Arch. Raffaella MASSACESI

Aspetti trasportistici - Connessioni ferroviarie: T.P.S. - Dott. Ing. Guido Francesco MARINO
Aspetti ambientali: MED Ingegneria s.r.l. - Dott. Ing. Paolo ATZENI
Aspetti geologici: Dott. Geol. Francesco IEZZI
Aspetti geotecnici: Prof. Ing. Giuseppe SCARPELLI
Aspetti socio - economici: ECOSFERA - Dott. Ing. Domenico NEVOSO

Rev. Dia.	Data	Rev.	DESCRIZIONE	Realizz.	Verifica:	Approvato:
	Nov. 2008					