

IL PIANO PORTUALE NELLE AREE DI SOVRAPPOSIZIONE CITTA' - PORTO

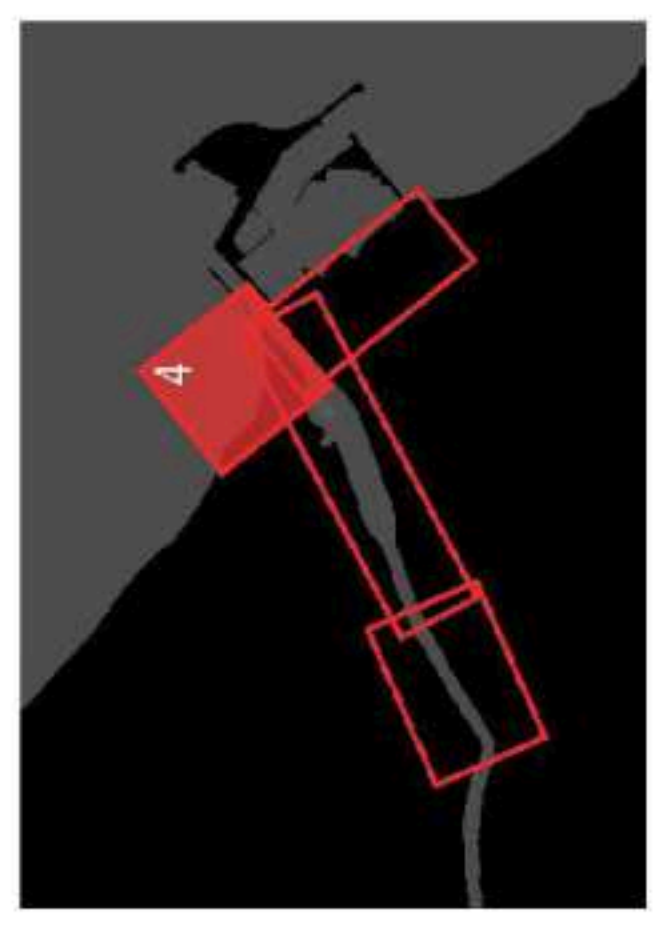
Il nodo piazza Madonnina


L'attuale area su cui insiste "Piazza Madonnina" all'intersezione del lungomare Giacomo Matteotti con via Raffaele Paolucci, subisce con l'attuazione del Piano Portuale, una radicale trasformazione. La separazione alla foce del Pescara del canale fluviale dal porto, e il suo prolungamento in direzione Nord con la realizzazione di un porto peschereccio alla sinistra del molo Ovesi, porterà un'espansione, mediante opere di colmata, del suo urban. Tenendo conto del riempimento dello scalo d'alaggio in riva sinistra del canale la superficie urbana in ambito portuale passerà dagli attuali 2ha a circa 9ha. Su tali aree di futura formazione, il piano fornisce solo indicazioni circa le destinazioni possibili e alcune esplorazioni pianivolumetriche di massima. Le destinazioni proponibili sono relative all'attività peschereccia, alle funzioni ricettive, residenziali e direzionali, allo spazio pubblico con attrezzature per il verde, lo sport, la cultura. Particolare attenzione dovrà essere riservata ai percorsi pedonali, consentendo il Ponte Pedonale, con il lungomare, le bianchine in riva sinistra, il molo dei "travicchi" del porto peschereccio. Le esplorazioni progettuali sviluppate (si veda di seguito) vogliono evidenziare le potenzialità urbanistiche, architettoniche, immobiliari delle nuove aree facendone emergere la loro centralità come grande spazio pubblico della città.

PIANO REGOLATORE PORTUALE città di PESCARA



- MARE E PORTO
- AREA DI SOVRAPPOSIZIONE
- SPAZIO PROGETTO
- SPAZIO ESISTENTE
- AREA A VERDE
- SPAZIO PUBLICO
- SPAZIO PUBBLICO DI INTERESSE ARCHITETTONICO





La presente copia, rimposta di n° 4 fogli, è conforme all'originale.
Pescara il 18-11-2015
IL DIRETTORE DEL DEPARTMENTO TECNICO
Arch. Tommaso Vignarola

2122

COMUNE DI PESCARA
REGIONE ABRUZZO

PORTO DI PESCARA

PIANO REGOLATORE PORTUALE 2008

ALLEGATO come parte integrante alla deliberazione n° 25 del 25/11/2015
del SEGRETARIO DELLA GIUNTA
(Avv. Daniela Ventura)

IL PIANO PORTUALE NELLE AREE DI SOVRAPPOSIZIONE CITTA' - PORTO IL NODO PIAZZA MADONNINA

Scala: 1:5000

Coordinamento generale: Dott. Ing. Chiara BARILE
Responsabile Unico del Progettamento: Dott. Ing. Luciano DE BIASE
Coordinatore gruppo di progettazione: Prof. Ing. Alberto NOLI
Aspetti morfologici e modulatoria idraulica: Prof. Ing. Paolo DE GIROLAMO
Aspetti urbanistici e architettonici: Prof. Arch. Giuseppe BARBIERI
Dott. Arch. Raffaele MASSACESI

Aspetti trasportistici - Connessioni ferroviarie: T.P.S. - Dott. Ing. Guido Francesco MARINO
Aspetti ambientali: MED Ingegneria s.r.l. - Dott. Ing. Paolo ATZENI
Aspetti geologici: Dott. Geol. Francesco IZZI
Aspetti geotecnici: Prof. Ing. Giuseppe SCARPELLI
Aspetti socio-economici: ECOSFERA - Dott. Ing. Domenico NEVOSO

0 8 0 1 A 0 7 0

ALLEGATO come parte integrante alla deliberazione n° 25 del 25/11/2015
del SEGRETARIO DELLA GIUNTA
(Avv. Daniela Ventura)

ALLEGATO come parte integrante alla deliberazione n° 25 del 25/11/2015
del SEGRETARIO DELLA GIUNTA
(Avv. Daniela Ventura)

Rev. Data	Rev.	DESCRIZIONE	Realizz.	Verificaz.	Approvat.
Nov. 2008					