

2124

La presente copia, composta di n° 1 fogli, è conforme all'originale.
Pescara 21.01.2015
IL DIRETTORE DEL DIPARTIMENTO TECNICO
Arch. Tommaso Vespasiano

COMUNE DI PESCARA
REGIONE ABRUZZO

PORTO DI PESCARA
PIANO REGOLATORE PORTUALE 2008

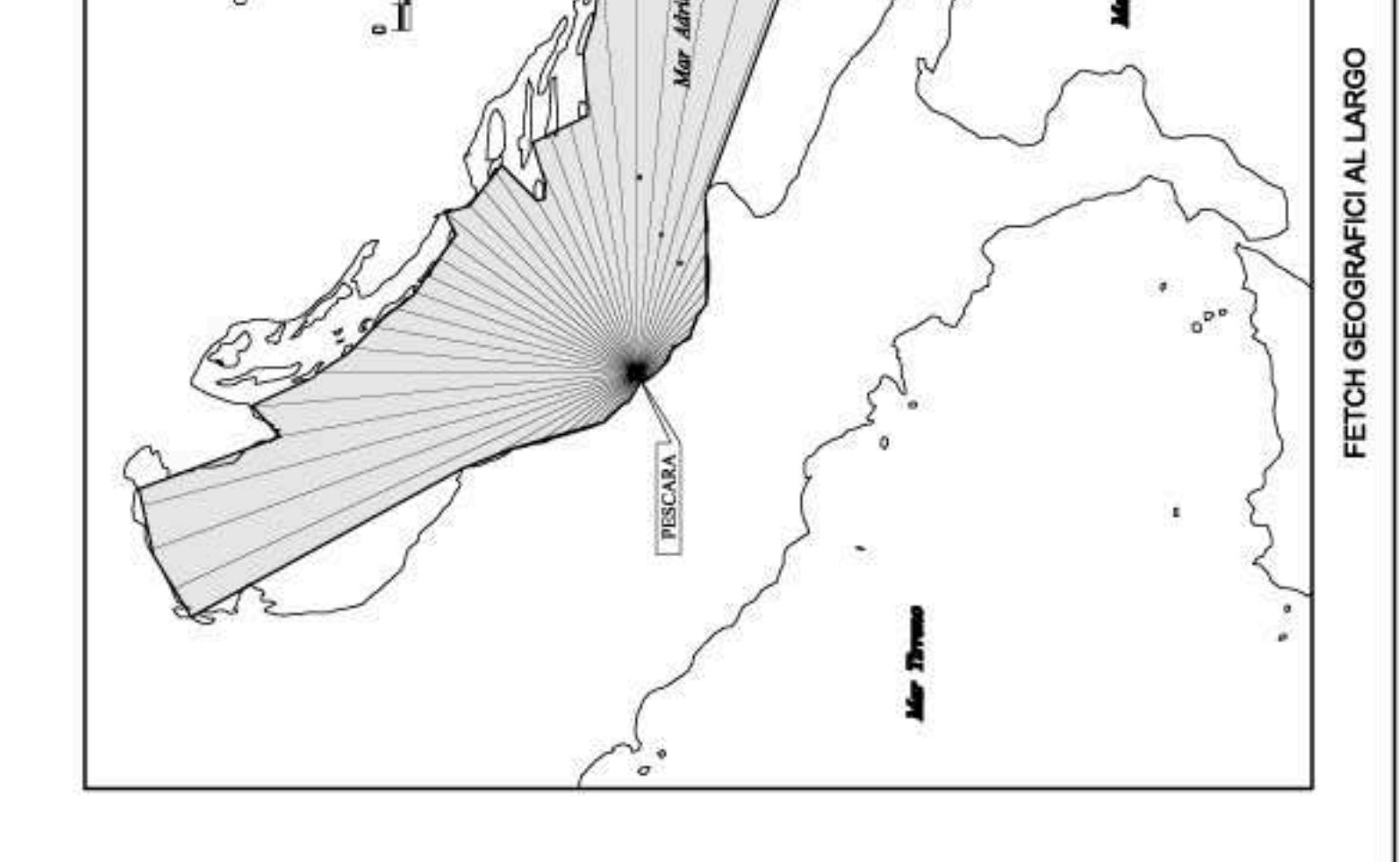
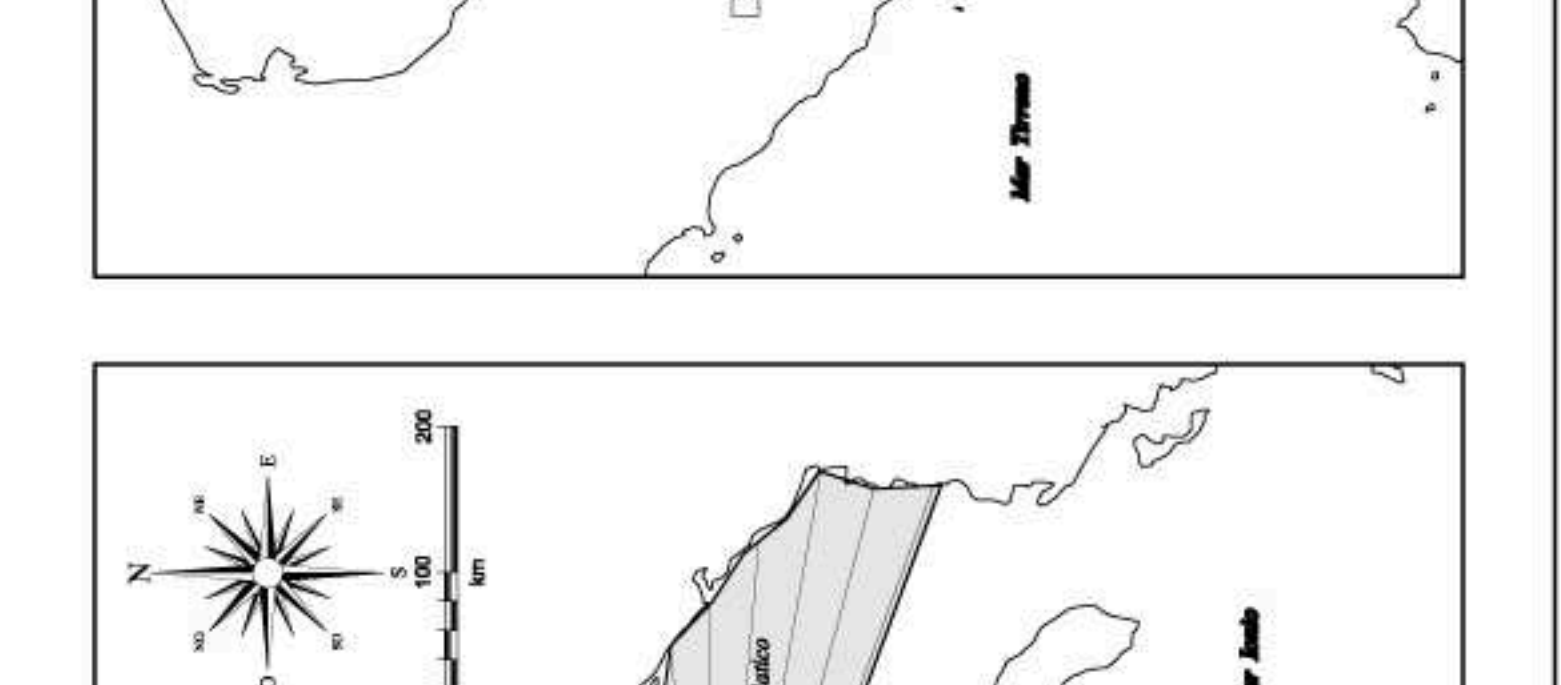
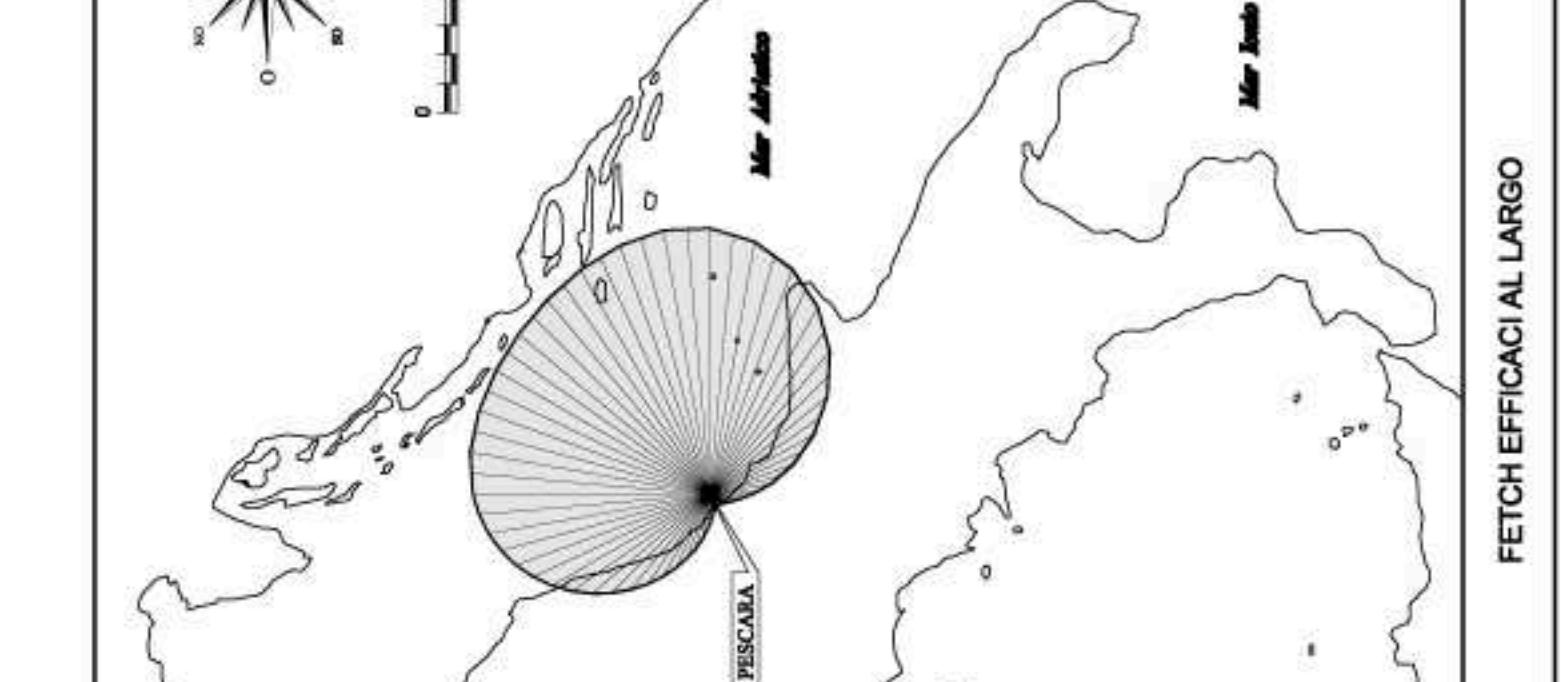
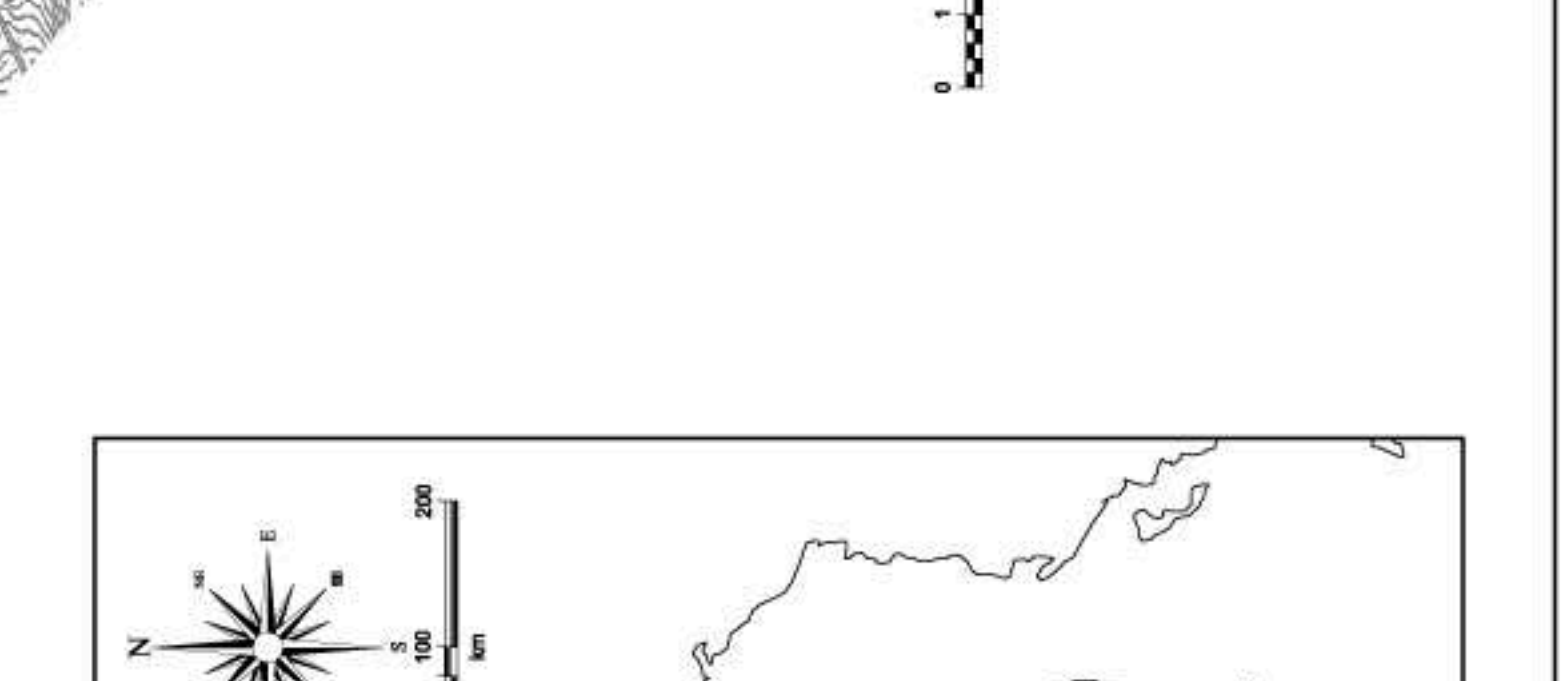
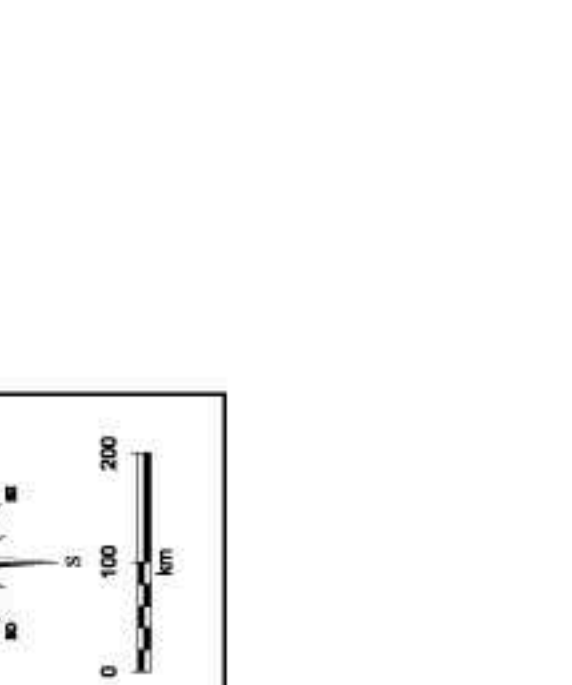
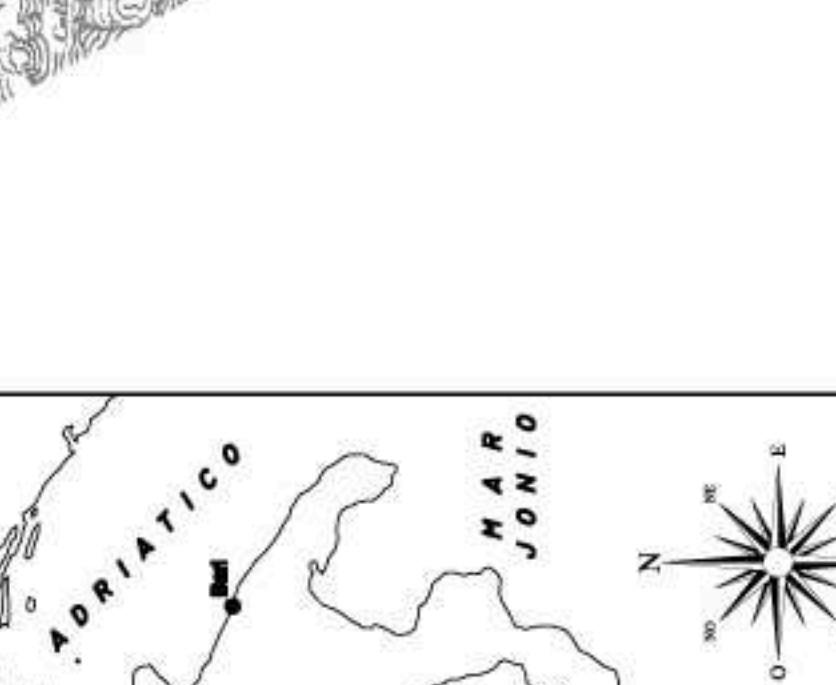
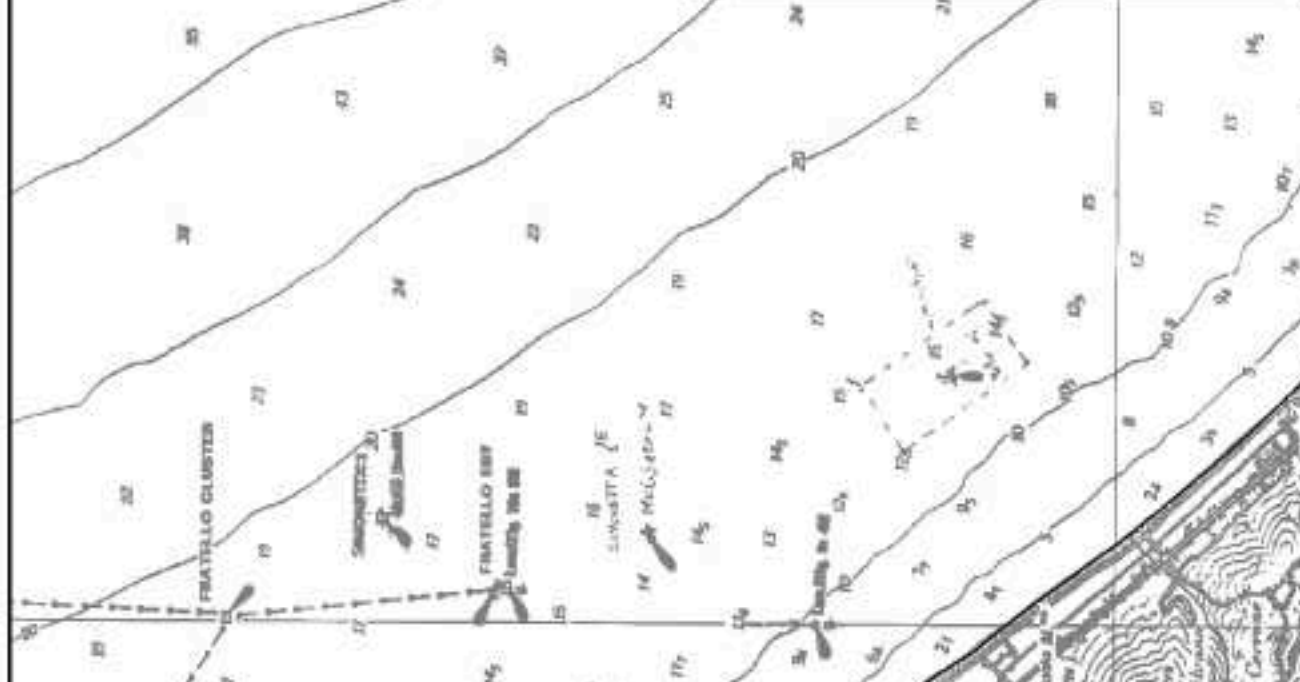
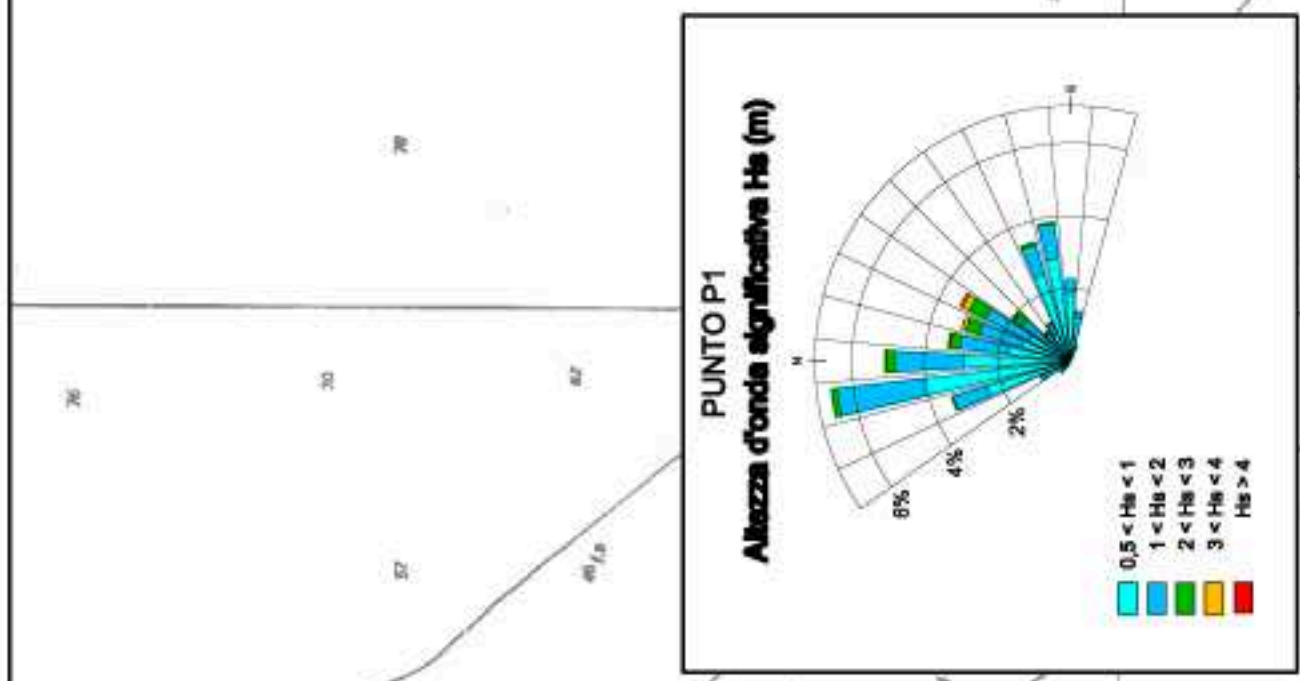
Titolo elaborato: **OPERE MARITTIME**
COROGRAFIA ED ESPOSIZIONE ONDAMETRICA

Scale: varie 0 8 0 1 0

Coordinamento generale:	Dot. Ing. Chiara BARILE
Responsabile Unico del Procedimento:	Dot. Ing. Luciano DE BIASE
Coordinatore gruppo di progettazione:	Prof. Ing. Alberto NOLI
Aspetti marittimi e modalistica idraulica:	Prof. Ing. Paolo DE GIROLAMO
Aspetti urbanistici e architettonici:	Prof. Arch. Rosario PAVIA
	Prof. Arch. Giuseppe BARBIERI
	Dot. Arch. Raffaella MASSACESI
Aspetti trasportistici - Connessioni ferroviarie:	T.P.S. - Dot. Ing. Guido Francesco MARINO
Aspetti ambientali:	MED Ingegneria s.r.l. - Dot. Ing. Paolo ATZENI
Aspetti geologici:	Dot. Geol. Francesco IZZI
Aspetti geotecnici:	Prof. Ing. Giuseppe SCARPELLI
Aspetti socio-economici:	ECOSFERA - Dott. Ing. Domenico NEVOSO

ALLEGATO come parte integrante alla deliberazione n° 78 del 29.01.2015
IL SEGRETARIO DELLA GIUNTA
(Avv. Daniela Lanzetta)

Rev. Data	Descrizione	Verificato	Approvato
Nov. 2008			



FETCH EFFICACI AL LARGO

FETCH EFFICACI AL LARGO

FETCH EFFICACI AL LARGO

FETCH EFFICACI AL LARGO