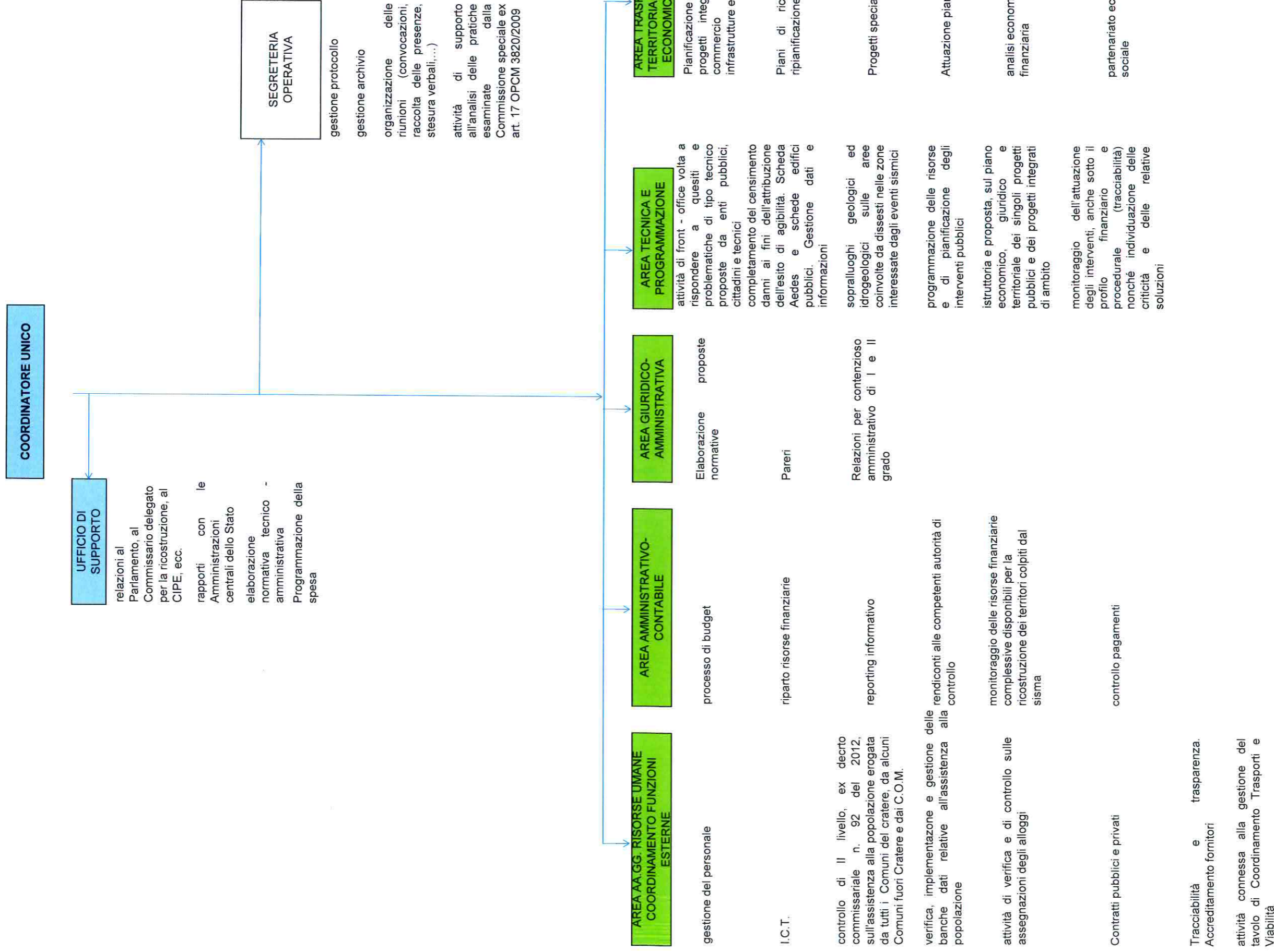
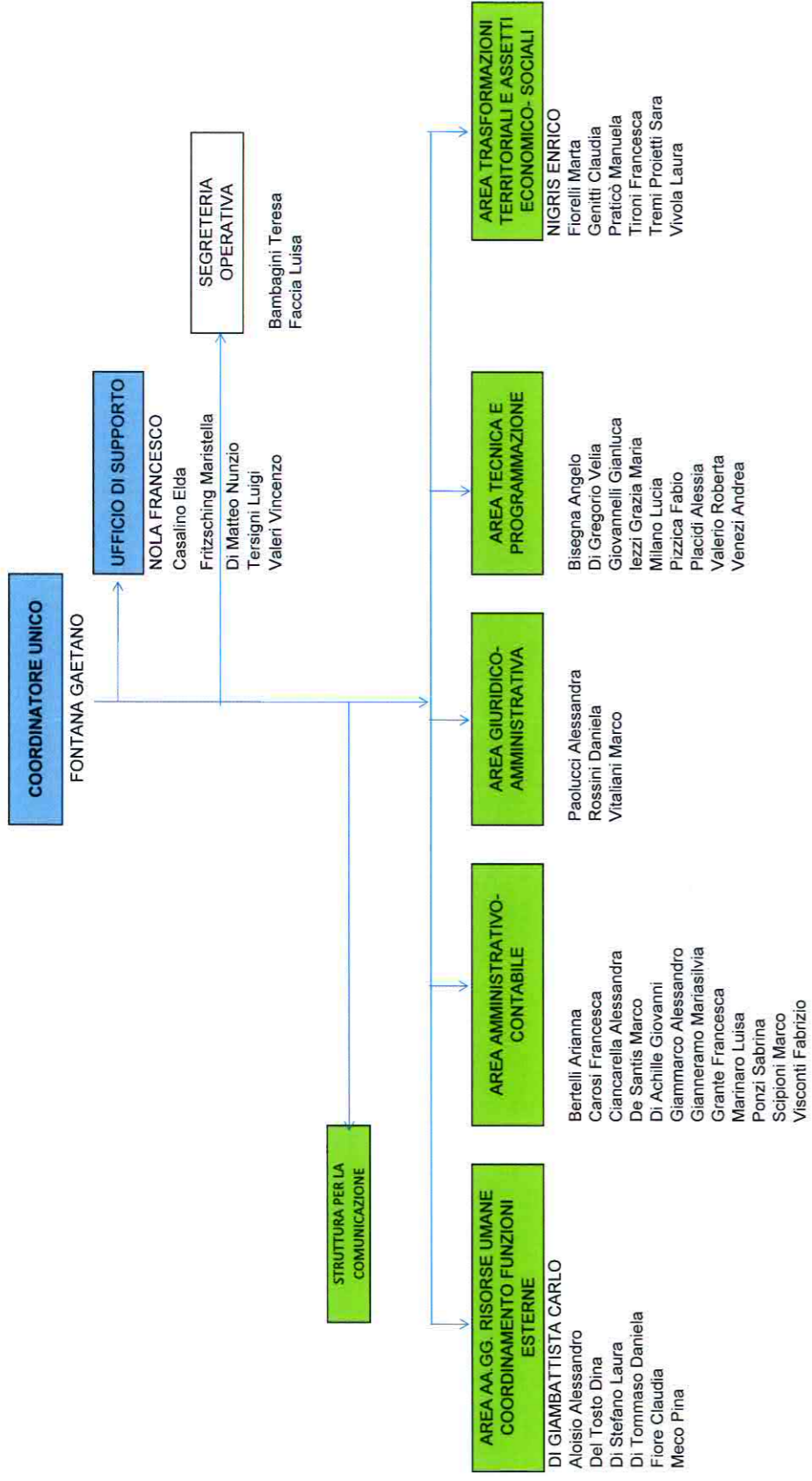
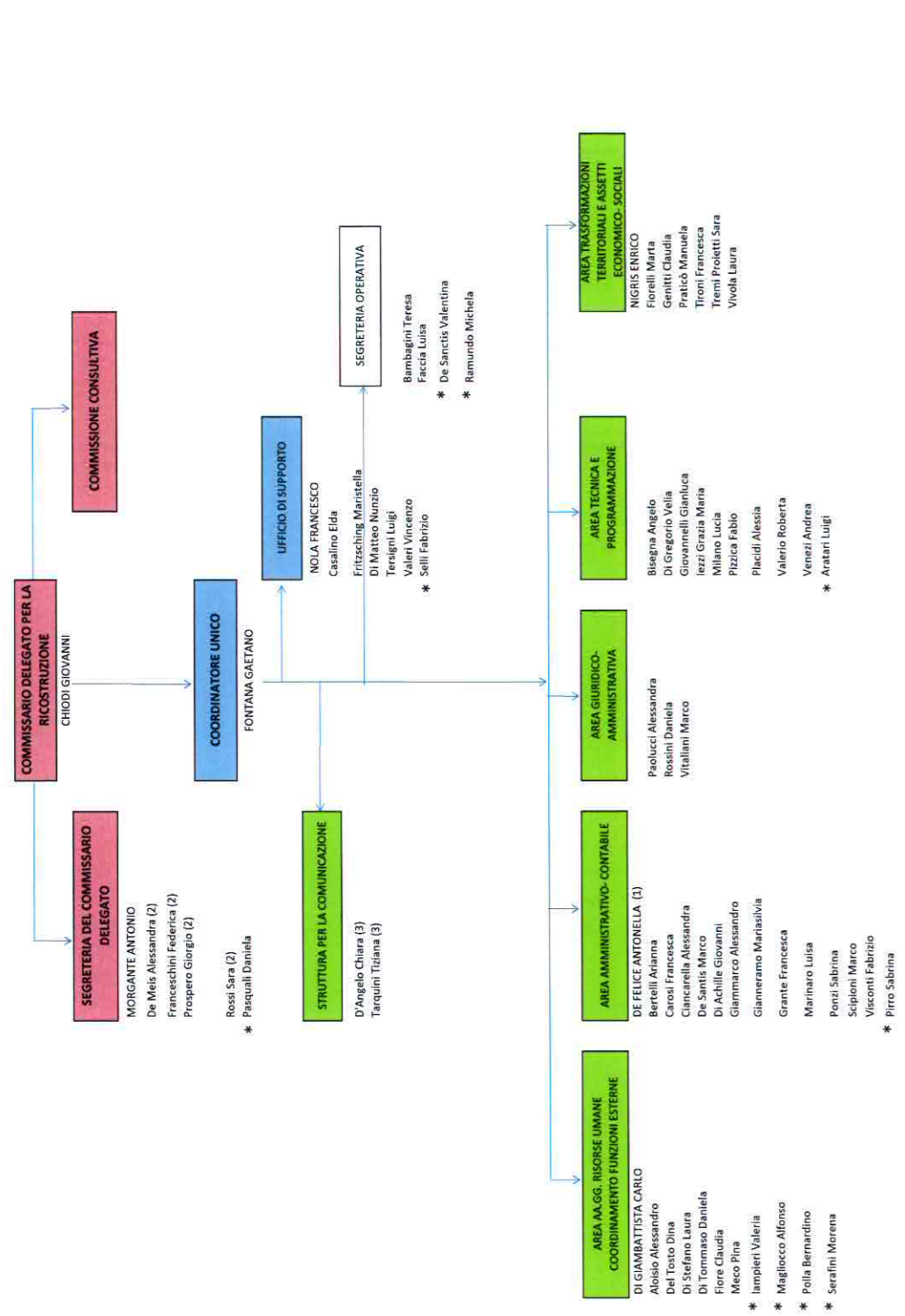


Piano delle competenze dell'Ufficio Coordinamento Ricostruzione





Struttura Commissariale



(1) Personale della regione Abruzzo in avallimento

(2) La segreteria del Commissario straordinario per la ricostruzione è prevista dall'art. 2, comma 5, dell'OPCM n. 4013 del 2012

(3) La Struttura per la Comunicazione è prevista dall'art. 5 dell'OPCM n. 4013 del 2012

* Personale il cui contratto di collaborazione coordinata e continuativa è, ai sensi dell'OPCM 3755/2009, a carico del bilancio della regione Abruzzo

La Commissione consultiva e la relativa segreteria sono previste dall'art. 1, comma 7, dell'OPCM n. 4013 del 2012

Handwritten signature/initials