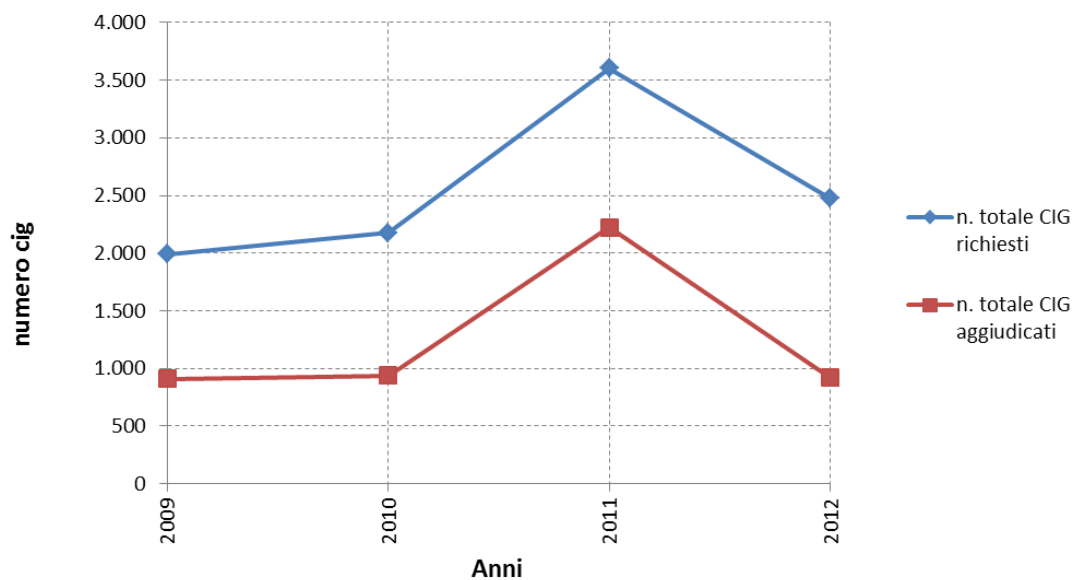


I dati riportati nella tabella sono riferiti al numero dei CIG richiesti dai RUP delle Stazioni Appaltanti in relazione con i CIG aggiudicati, nello stesso anno o negli successivi.

I dati sono stati elaborati a partire dall'anno 2009 in quanto nell'anno 2008 la richiesta del codice CIG non era ancora entrata a pieno regime.

anno	n. totale CIG richiesti	n. totale CIG aggiudicati	n. CIG aggiudicati 2009	n. CIG aggiudicati 2010	n. CIG aggiudicati 2011	n. CIG aggiudicati 2012	n. CIG aggiudicati 2013	n. CIG non aggiudicati
2009	1.990	910	724	157	20	9	0	1.080
2010	2.174	940		693	239	8	0	1.234
2011	3.602	2.223			1.474	733	16	1.379
2012	2.476	918				884	34	1.558



**N.B.** - I dati dell'elaborazione relativi all'anno 2012, sono ancora in fase di invio da parte delle stazioni appaltanti.