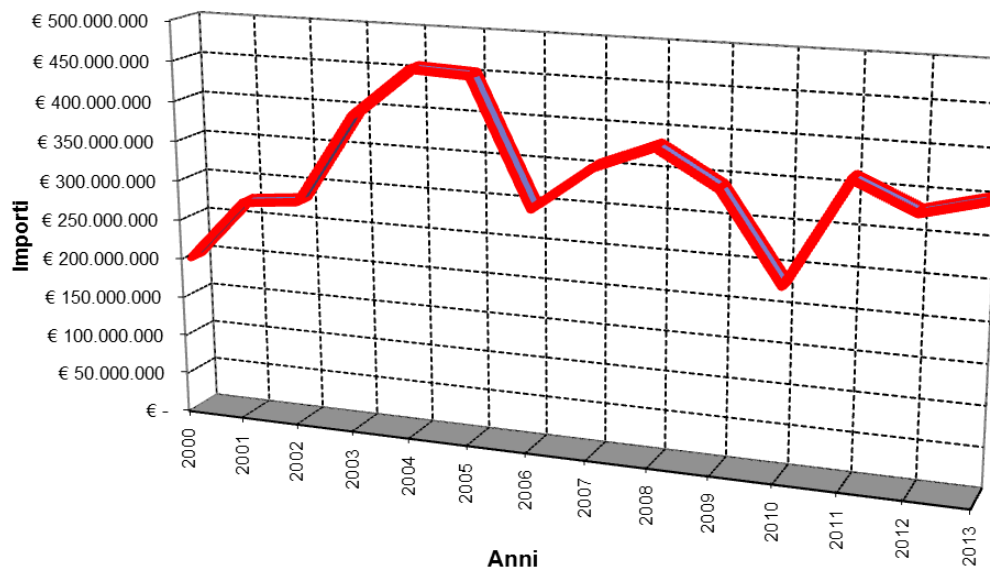


Nella tabella e nei grafici è riportato un approfondimento condotto sulla distribuzione provinciale relativamente ai contratti dei Lavori Pubblici pari o superiori a 40.000 euro appaltati nella Regione Abruzzo nel corso degli anni 2000 / 2013.

N.B. - I dati dell'elaborazione relativi all'anno 2013, sono ancora in fase di invio da parte delle stazioni appaltanti.

Anno	Chieti		L'Aquila		Pescara		Teramo		Ambito Regionale		Totale	
	N.	Importo	N.	Importo	N.	Importo	N.	Importo	N.	Importo	N.	Importo
2000	445	€ 62.371.006,48	563	€ 56.935.652,23	287	€ 34.161.119,84	354	€ 42.805.896,54	0	€ -	1649	€ 196.273.675,09
2001	462	€ 67.564.078,91	552	€ 112.558.323,04	320	€ 41.982.393,44	408	€ 51.583.235,85	0	€ -	1742	€ 273.688.031,24
2002	513	€ 79.635.449,66	470	€ 86.954.915,92	281	€ 51.410.165,49	472	€ 62.936.901,03	0	€ -	1736	€ 280.937.432,10
2003	702	€ 114.826.023,95	596	€ 109.320.626,97	377	€ 73.253.594,13	686	€ 96.574.933,13	0	€ -	2361	€ 393.975.178,18
2004	544	€ 125.490.487,71	557	€ 112.161.001,00	281	€ 94.132.660,50	475	€ 122.978.922,82	0	€ -	1857	€ 454.763.072,03
2005	546	€ 179.737.309,87	558	€ 82.061.681,35	355	€ 76.087.541,43	393	€ 113.586.111,08	0	€ -	1852	€ 451.472.643,73
2006	384	€ 74.837.105,69	346	€ 95.431.832,77	226	€ 57.379.645,49	261	€ 69.260.097,03	0	€ -	1217	€ 296.908.680,98
2007	371	€ 91.622.571,43	412	€ 84.345.376,20	247	€ 96.697.695,53	320	€ 79.913.239,49	0	€ -	1350	€ 352.578.882,65
2008	320	€ 101.468.886,48	352	€ 76.621.379,44	207	€ 108.465.339,63	266	€ 89.601.593,02	1	€ 6.265.050,00	1146	€ 382.422.248,57
2009	275	€ 93.951.226,90	225	€ 104.932.330,54	230	€ 79.731.019,04	203	€ 58.988.898,48	1	€ 2.451.369,65	934	€ 340.054.844,61
2010	177	€ 58.677.921,62	206	€ 81.413.513,36	143	€ 39.219.284,22	154	€ 47.147.149,42	13	€ 5.289.565,54	693	€ 231.747.434,16
2011	262	€ 56.647.987,33	318	€ 163.850.764,88	181	€ 78.416.340,97	304	€ 63.021.722,93	4	€ 1.123.000,00	1069	€ 363.059.816,11
2012	195	€ 104.811.182,58	222	€ 125.430.985,39	140	€ 59.599.839,00	151	€ 22.984.406,03	3	€ 17.704.287,95	711	€ 330.530.700,95
2013	114	€ 80.172.280,32	171	€ 162.972.889,18	124	€ 55.284.458,31	107	€ 45.775.989,59	20	€ 8.717.706,67	536	€ 352.923.324,07

Andamento complessivo dei contratti dei Lavori pubblici pari o sopra a 40.000 euro appaltati nella Regione Abruzzo relativi al periodo 2000 / 2013

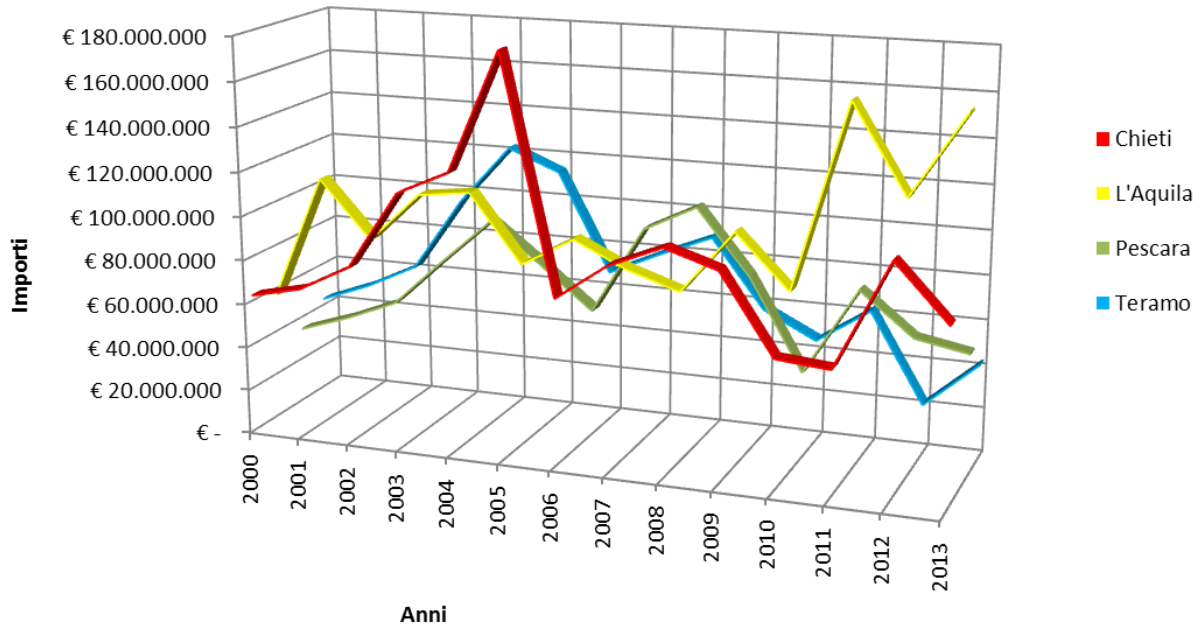




GIUNTA REGIONALE

Osservatorio Regionale sui Contratti Pubblici di Lavori, Servizi e Forniture
**Direzione Lavori Pubblici, Ciclo Idrico Integrato e
Difesa del Suolo e della Costa, Protezione Civile**
Servizio Tecnico Regionale dei Lavori Pubblici
Via Salaria Antica Est, 27 - 67100 L'Aquila

Andamento complessivo dei contratti dei Lavori pubblici pari o superiori a 40,000 euro appaltati nella Regione Abruzzo relativi al periodo 2000 / 2013 - per importo e provincia



Andamento complessivo dei contratti dei Lavori pubblici pari o superiori a 40,000 euro appaltati nella Regione Abruzzo relativi al periodo 2000 / 2013 - per numero e provincia

