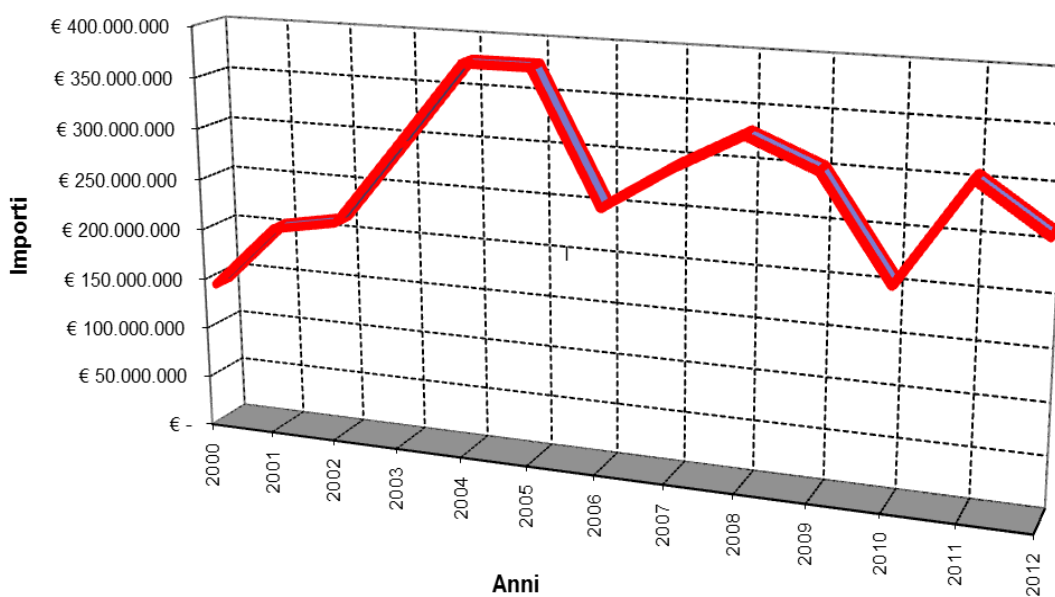


Nelle tabelle e nei grafici sono riportati i dati dei contratti dei lavori pubblici appaltati nella Regione Abruzzo di importo **superiore ad euro 150.000,00** nel corso degli anni 2000 / 2012.

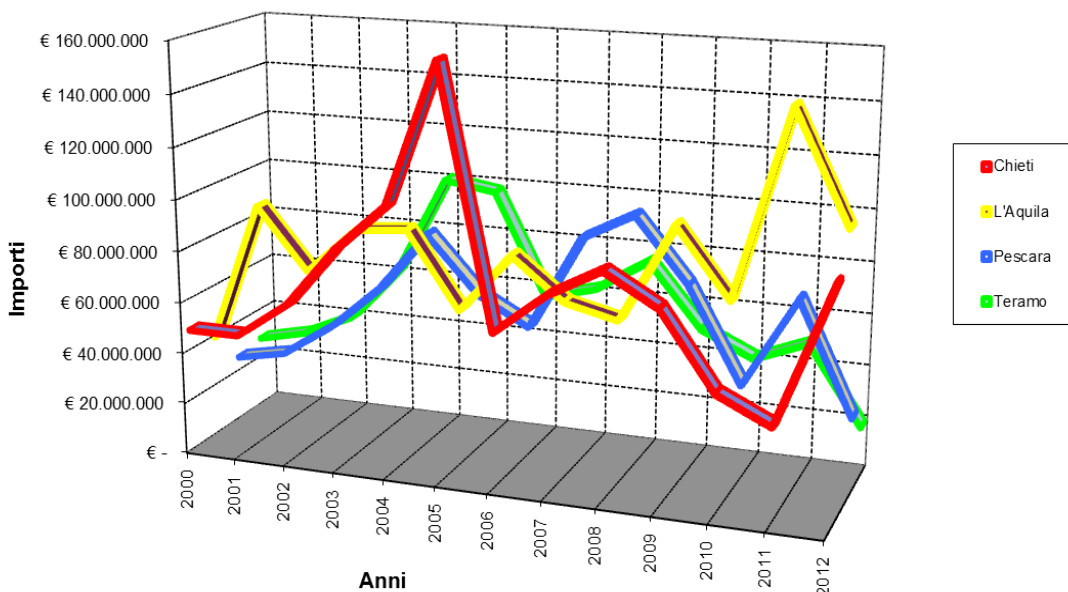
N.B. - I dati dell'elaborazione relativi all'anno 2012, sono ancora in fase di invio da parte delle stazioni appaltanti.

Anno	Chieti		L'Aquila		Pescara		Teramo		Ambito Regionale		Regione	
	N.	Importo	N.	Importo	N.	Importo	N.	Importo	N.	Importo	N.	Importo
2000	92	€ 47.670.934,19	104	€ 39.029.342,77	67	€ 25.257.865,18	59	€ 27.518.394,99	-	-	322	€ 139.476.537,13
2001	92	€ 47.657.567,53	158	€ 93.724.419,53	81	€ 29.129.714,28	54	€ 31.972.362,00	-	-	385	€ 202.484.063,34
2002	149	€ 61.597.159,06	147	€ 69.894.361,36	95	€ 42.190.535,18	102	€ 40.682.299,06	-	-	493	€ 214.364.354,66
2003	170	€ 85.172.018,26	199	€ 87.930.027,86	128	€ 59.628.615,31	133	€ 62.404.164,04	-	-	630	€ 295.134.825,47
2004	156	€ 103.249.917,55	146	€ 89.737.737,65	121	€ 83.476.958,35	93	€ 100.569.263,08	-	-	516	€ 377.033.876,63
2005	195	€ 157.669.100,71	164	€ 60.590.943,68	121	€ 61.704.422,95	102	€ 97.415.201,48	-	-	582	€ 377.379.668,82
2006	110	€ 59.633.432,72	116	€ 83.721.923,17	104	€ 50.805.931,21	80	€ 57.508.795,81	-	-	410	€ 251.670.082,91
2007	114	€ 75.747.752,52	106	€ 67.979.573,63	75	€ 87.291.513,64	86	€ 62.675.073,27	-	-	381	€ 293.693.913,06
2008	116	€ 86.683.343,19	112	€ 63.200.718,54	80	€ 97.829.691,80	103	€ 75.239.000,61	1	€ 6.265.050,00	412	€ 329.217.804,14
2009	118	€ 75.024.524,37	140	€ 100.539.940,62	126	€ 73.398.681,84	81	€ 51.004.489,33	1	€ 2.451.369,65	466	€ 302.419.005,81
2010	99	€ 53.327.316,08	108	€ 74.536.314,26	96	€ 35.884.318,23	71	€ 42.887.119,98	13	€ 5.289.565,54	387	€ 211.924.634,09
2011	99	€ 44.717.527,85	156	€ 151.687.539,36	112	€ 73.951.365,22	102	€ 52.149.187,71	4	€ 1.123.000,00	473	€ 323.628.620,14
2012	69	€ 91.175.255,97	91	€ 106.253.230,56	57	€ 30.330.800,26	38	€ 21.217.532,23	3	€ 17.704.287,95	258	€ 266.681.106,97

Andamento dei contratti dei Lavori di importo superiore a 150,000 Appaltati nella Regione Abruzzo relativo al periodo 2000 / 2012



Andamento dei contratti dei Lavori di importo superiore a 150,000 Appaltati nella Regione Abruzzo relativo al periodo 2000 / 2012 per importi e per provincia



Andamento dei contratti dei Lavori di importo superiore a 150,000 Appaltati nella Regione Abruzzo relativo al periodo 2000 / 2012 per numero e per provincia

