



Direzione Parchi, Territorio, Ambiente, Energia
Servizio Tutela e Valorizzazione del Paesaggio
e Valutazioni Ambientali

PIANO PAESAGGISTICO

D.Lgs 42 del 22 gennaio 2004 e succ. mod.
Artt. 142, 143

ECOSFERA s.p.a.
Viale Castrense, 8 - 00182 Roma
Tel: +39 06706081
Fax: +39 0670608400

FIG.

BACINI PRINCIPALI 10 U10

LEGENDA:

Confine comunale

Diga

Idrografia principale

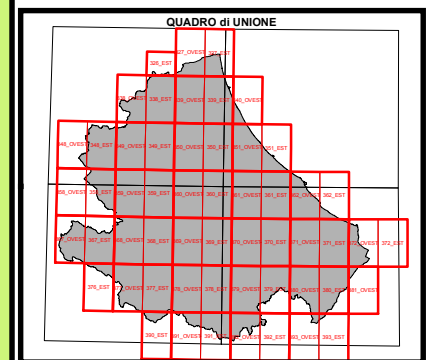
Idrografia secondaria

Specchio d'acqua

Bacini

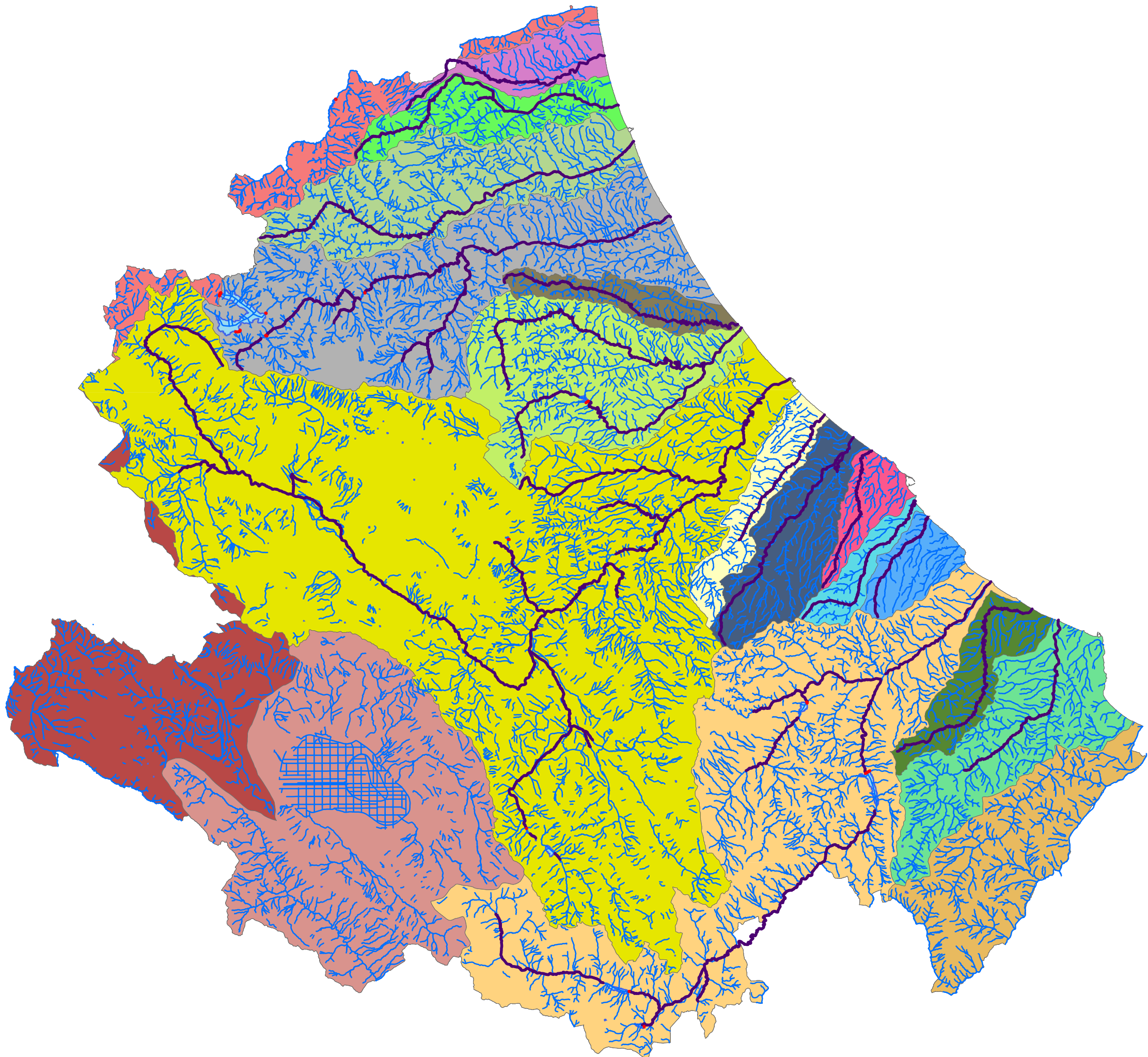
- | | |
|--------------------------|------------------|
| Alento | Salinello |
| Arielli | Sangro |
| Aterno - Pescara | Sinello |
| Feltrino | Tavo-Fino-Saline |
| Foro | Tevere |
| Liri - Garigliano | Tordino |
| Moro | Tronto |
| Osento | Vibrata |
| Piomba | Vomano |
| Trigno, Biferno e minori | |

Fonte: Regione Abruzzo
(Servizio Difesa del Suolo)



1:500.000

Sistema proiettivo Gauss-Boaga, ED 50



AGGIORNAMENTO E REDAZIONE DEL

PIANO PAESAGGISTICO REGIONALE