



Direzione Parchi, Territorio, Ambiente, Energia,  
Servizio Tutela e Valorizzazione del Paesaggio  
e Valutazioni Ambientali

**PIANO PAESAGGISTICO**

D.Lgs 42 del 22 gennaio 2004 e succ. mod.  
Artt. 142, 143

ECOSFERA s.p.a.  
Viale Castrense, 8 - 00182 Roma  
Tel: +39 06706081  
Fax: +39 0670608400

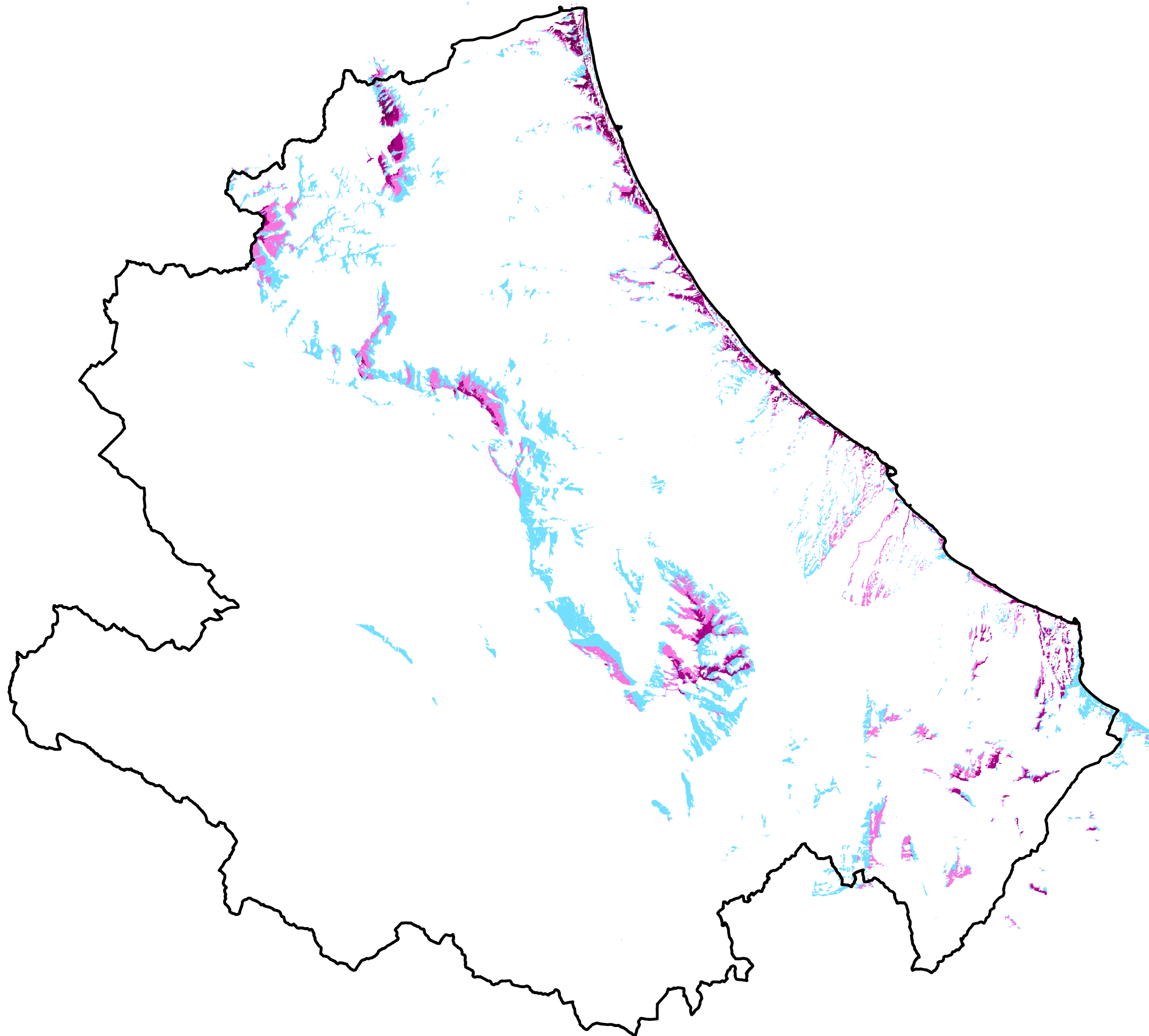


FIG.

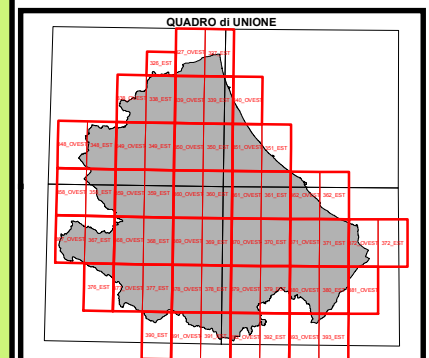
**INTERVISIBILITA' DA COSTA**

24 U24

LEGENDA:

- Confine regionale
- 0 - 14 punti di visibilità
- 14 - 52 punti di visibilità
- 52- 107 punti di visibilità
- 107 - 200 punti di visibilità
- 200- 384 punti di visibilità

Fonte: Elaborazione interna



1:500.000

0 2.500 5.000 10.000 metri

Sistema proiettivo Gauss-Boaga, ED 50