



Direzione Parchi, Territorio, Ambiente, Energia  
Servizio Tutela e Valorizzazione del Paesaggio  
e Valutazioni Ambientali

**PIANO PAESAGGISTICO**

D.Lgs 42 del 22 gennaio 2004 e succ. mod.  
Artt. 142, 143

ECOSFERA s.p.a.  
Viale Castrense, 8 - 00182 Roma  
Tel: +39 06706081  
Fax: +39 0670608400

FIG.

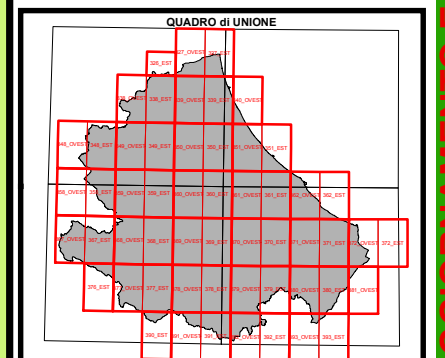
**IMPIANTI EOLICI**

79 AU4

**LEGENDA:**

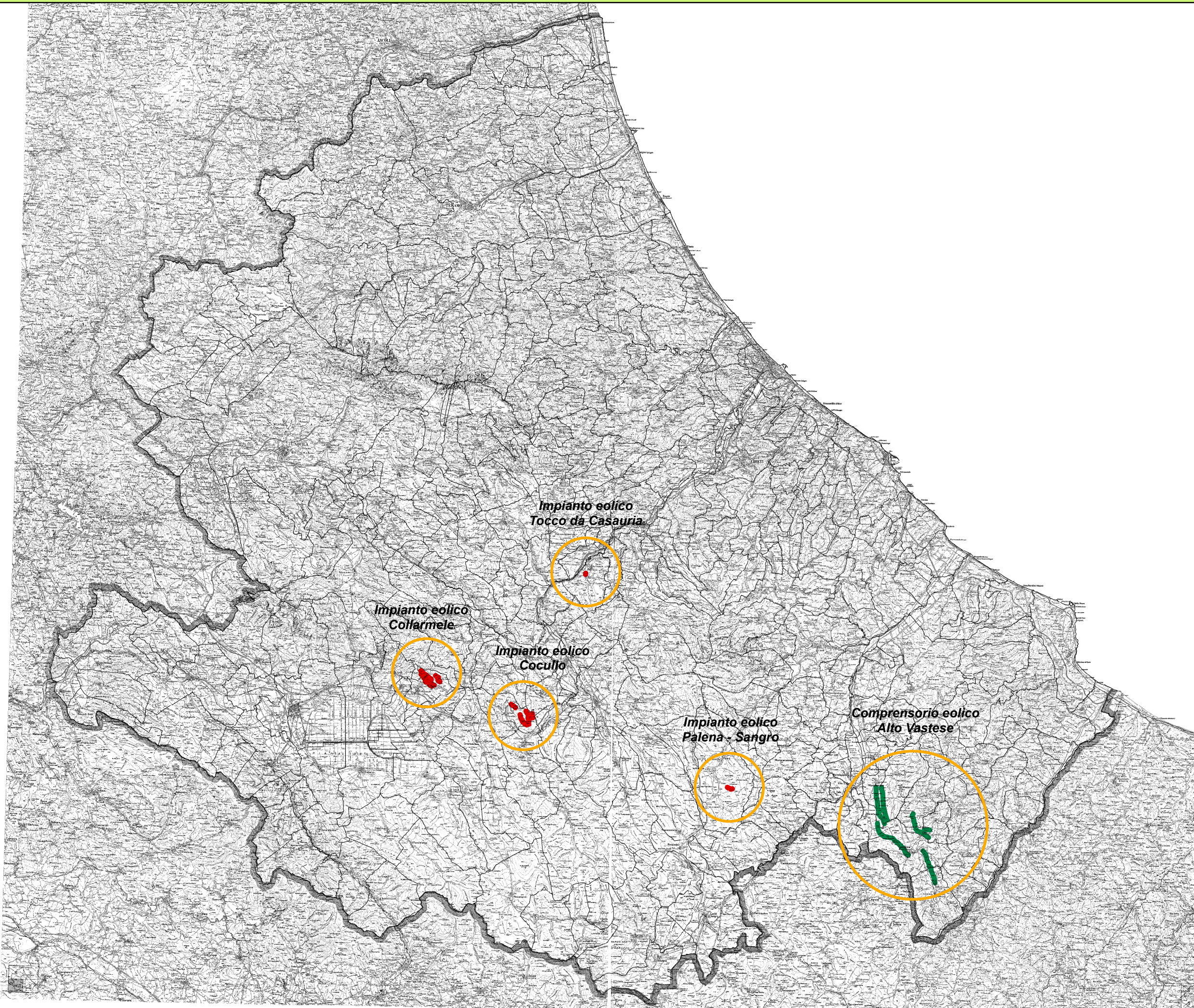
- Impianti eolici puntuali
- Impianti eolici lineari
- Confine comunale

Fonte: Elaborazione interna  
(Regione Abruzzo -  
Linee Guida per l'Eolico)



1:500.000

0 2.500 5.000 Metri  
Sistema proiettivo Gauss-Boaga, ED 50



AGGIORNAMENTO E REDAZIONE DEL

**PIANO PAESAGGISTICO REGIONALE**