



Direzione Parchi, Territorio, Ambiente, Energia
Servizio Tutela e Valorizzazione del Paesaggio
e Valutazioni Ambientali

PIANO PAESAGGISTICO

D.Lgs 42 del 22 gennaio 2004 e succ. mod.
Artt. 142, 143

ECOSFERA s.p.a.
Viale Castrense, 8 - 00182 Roma
Tel: +39 06706081
Fax: +39 0670608400

FIG.

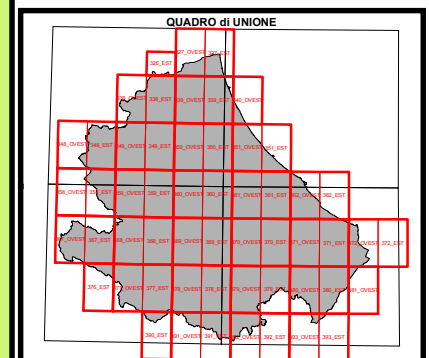
**PERIMETRAZIONE
CENTRI ABITATI**

85 AU10

LEGENDA:

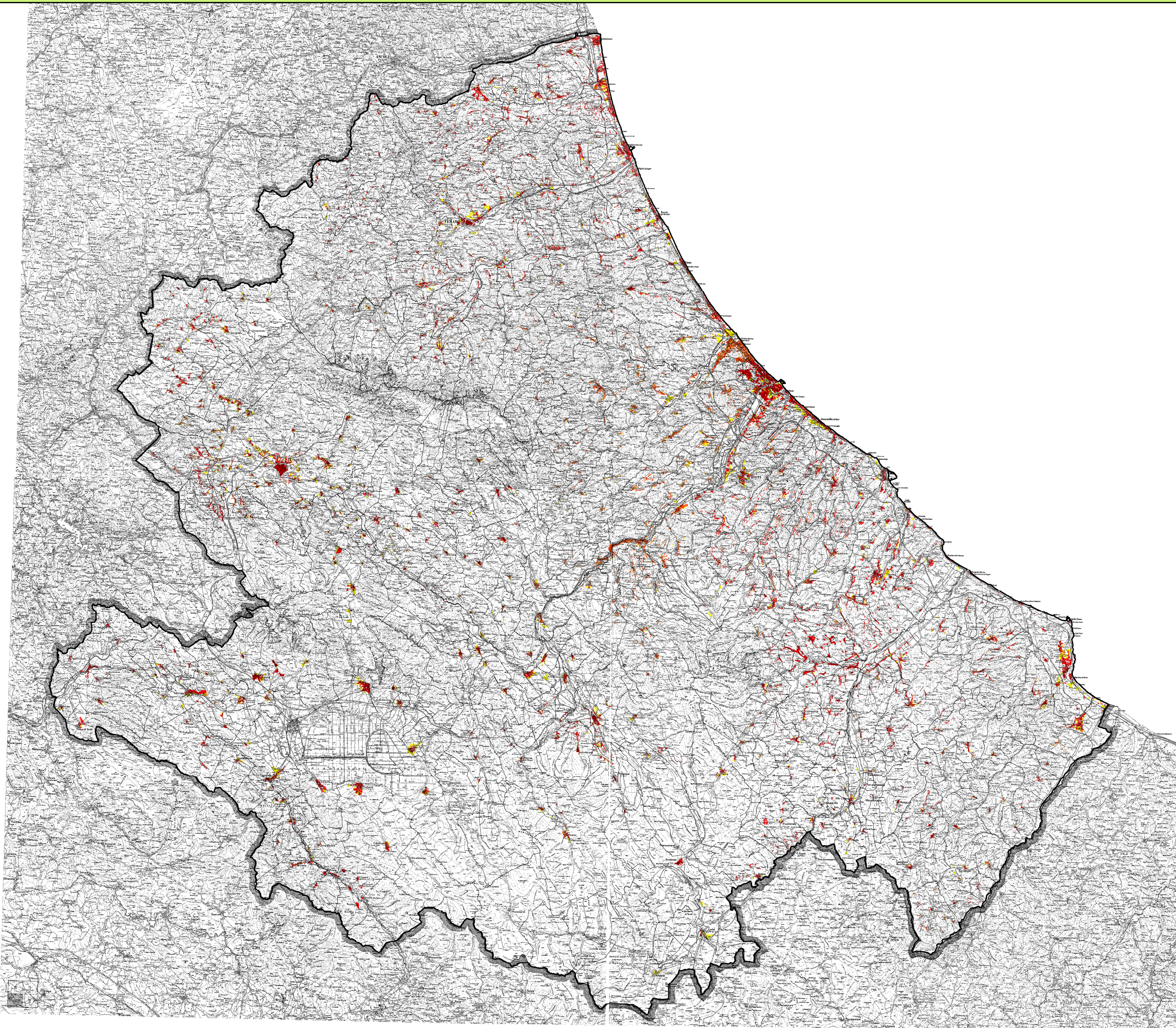
- Confine Regionale
- Confine Comunale
- Zone A-B
- Zone C

Fonte: Piani Territoriali Provinciali
Regione Abruzzo



1:500.000

0 2.500 5.000 Metri
Sistema proiettivo Gauss-Boaga, ED 50



AGGIORNAMENTO E REDAZIONE DEL

PIANO PAESAGGISTICO REGIONALE