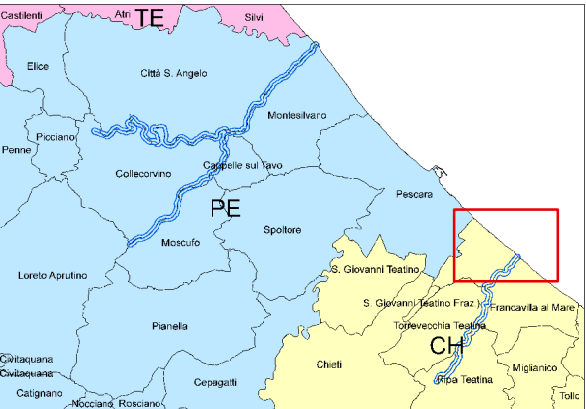


Convenzione tra REGIONE ABRUZZO, ISPRA, ARTA ABRUZZO per
attuazione interventi previsti dall'Accordo di Programma "definizione
degli interventi di messa in sicurezza e bonifica delle aree comprese
nel Sito di Interesse Nazionale Fiumi Saline e Aleno".
Programma di indagini integrative. RISULTATI.



ALLEGATO 4

FIUME ALENTO

SITO DI INTERESSE REGIONALE
SALINE - ALENTO (S.I.R.)
Ubicazione punti di indagine integrative
Matrice Sedimenti Marini
sulla Orofotocarta a colori
SCALA 1:10.000

Carta di Base: "Dagli elementi cartografici della Regione Abruzzo,
autorizzazione del 01-02-2007"

IL DIRIGENTE DELL'AREA TECNICA

Dott.ssa Luciana DI CROCE

ELABORAZIONE CARTOGRAFICA:

Dott. Geol. Tiziano MARCELLI
Geom. Roberto Luis DI CESARE
Geom. Roberto CACCIATORE E.

DATA

31/01/2016

MODIFICHE

Prima Emissione

LEGENDA

Perimetro S.I.R.

Perimetro S.I.N.

NUOVE INDAGINI

Sondaggi con maglia 10 x 10 m

Sondaggi

INDAGINI GIA' EFFETTUATE NEL P.D.C.

Sondaggi Sedimenti Marini Arenili

Sondaggi Sedimenti Marini Fondali

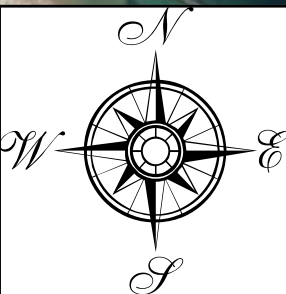
FIUME ALENTO - UBICAZIONE SONDAGGI SEDIMENTI MARINI ARENILI						
SIGLA SONDAGGIO	COMUNE	COORDINATE GEOGRAFICHE		COORDINATE PIANE		Profondità (m) Sondaggi integrativi maglia 10 x 10 (m)
		WGS 84		GAUSS - BOAGA		
		N	E	X	Y	
102	FrancaVilla al mare	42° 25' 34,3728"	14° 17' 02,0397"	2461101	4697359	1

RISULTATI ANALITICI DEI CAMPIONI DI SEDIMENTI PRELEVATI IN CORRISPONDENZA DEGLI ARENILI								
Comune	Punto Prelievo	Data Campionamento	Cr totale (mg/kg s.s.)	Zn (mg/kg s.s.)	Cu (mg/kg s.s.)	Cd (mg/kg s.s.)	Pb (mg/kg s.s.)	Hg (mg/kg s.s.)
FRANCAVILLA	102 (0-0,5)	03/10/2014	17	17	3,4	--	9,2	<0,05
FRANCAVILLA	102 (0,5-1)	02/10/2014	19	14	3	--	7,5	<0,05
CSC (da D.Lgs. 152/06, Tabella 1, col. A) (mg/kg)			150	150	120	2	100	1

FIUME ALENTO - UBICAZIONE SONDAGGI SEDIMENTI MARINI FONDALI						
SIGLA SONDAGGIO	COMUNE	COORDINATE GEOGRAFICHE		COORDINATE PIANE		Profondità (m) Sondaggi Integrativi
		WGS 84		GAUSS - BOAGA		
		N	E	X	Y	
64	FrancaVillia al mare	42° 25' 54,5395"	14° 16' 41,5910"	2460639	4697985	1
67	FrancaVillia al mare	42° 25' 45,6247"	14° 16' 57,1852"	2460993	4697707	3
70	FrancaVillia al mare	42° 25' 36,7417"	14° 17' 12,7779"	2461347	4697430	2,5
74	FrancaVillia al mare	42° 25' 55,4080"	14° 16' 50,8153"	2460850	4698010	1
83	FrancaVillia al mare	42° 26' 04,4599"	14° 17' 12,6387"	2461351	4698285	1

RISULTATI ANALITICI DEI SEDIMENTI PRELEVATI IN CORRISPONDENZA DEI FONDALI MARINI										
Comune	N. Punto	Punto Prelievo	Data Prelievo	Cd (mg/kg s.s.)	Pb (mg/kg s.s.)	Cu (mg/kg s.s.)	Hg (mg/kg s.s.)	Sabbia (%)	Pelite (%)	Ghiaia (%)
FRANCAVILLA	64	64 (0-0,5m)	22/12/2014	0,22	12	6,9	<0,05	67,8	32,1	0,1
FRANCAVILLA	64	64 (0,5-1m)	22/12/2014	0,23	12	11	<0,05	43,3	56,3	0,4
FRANCAVILLA	67	67 (0-0,5m)	22/12/2014	0,17	9,9	3,8	<0,05	47,8	52,1	0,2
FRANCAVILLA	67	67 (2-2,5m)	22/12/2014	0,27	11	3,5	<0,05	88,9	10,6	0,5
FRANCAVILLA	67	67 (2,5-3m)	22/12/2014	0,18	9,3	3,8	<0,05	71	27	1,9
FRANCAVILLA	70	70 (0-0,5m)	22/12/2014	0,2	9,1	2,5	<0,05	82,9	16,8	0,3
FRANCAVILLA	70	70 (0,5-1m)	22/12/2014	0,28	14	10	<0,05	36	63,8	0,2
FRANCAVILLA	70	70 (1,5-2m)	22/12/2014	0,3	11	6,2	<0,05	51,9	48	0
FRANCAVILLA	70	70 (2-2,5m)	22/12/2014	0,23	9	3,3	<0,05	60,5	35,3	4,1
FRANCAVILLA	74	74 (0-0,5m)	22/12/2014	0,34	12	7	<0,05	41,3	58	0,6
FRANCAVILLA	74	74 (0,5-1m)	22/12/2014	0,19	11	3,7	<0,05	71,4	28,3	0,3
FRANCAVILLA	83	83 (0-0,5m)	22/12/2014	0,28	12	4	<0,05	83,2	16,5	0,3
FRANCAVILLA	83	83 (0,5-1m)	22/12/2014	0,37	11	4,8	<0,05	73,2	25,5	1,3
LCB (mg/kg)				0,20 ÷ 0,35*	25 ÷ 40*	15 ÷ 40*	0,20 ÷ 0,40*			

1:10.000



0 125 250 500 750 1.000 Meters