

PIANO di DIFESA della COSTA
dall'Erosione, dagli effetti dei Cambiamenti Climatici e dagli Inquinamenti

TITOLO ELABORATO:
**Gestione dei sedimenti: sito
 immersione in mare ABR20**

REDAZIONE:
 Ing. Emidio Primavera
 Dott. Franco Gerardini
 Ing. Luca Ingennara
 Geom. Bruno Baldonero
 Geom. Franco Macedonio
 Geom. Roberto Ricci

Luglio 2020

DPE012

Via Cattulo n.2, Pescara

Analisi Disciplinari:
 Ricerca Ancora
 Regione Abruzzo
 LIam-DICEAA-UNIVAQ
 Prof. Marcello Di Riso
 Dott. Ing. Davide Pasquali
 Dott. Ing. Daniele Celi
 Dott. Ing. Piers Fischeone
 Dott. Ing. Davide Tullio
 Dott. Ing. Melissa Anzellotti

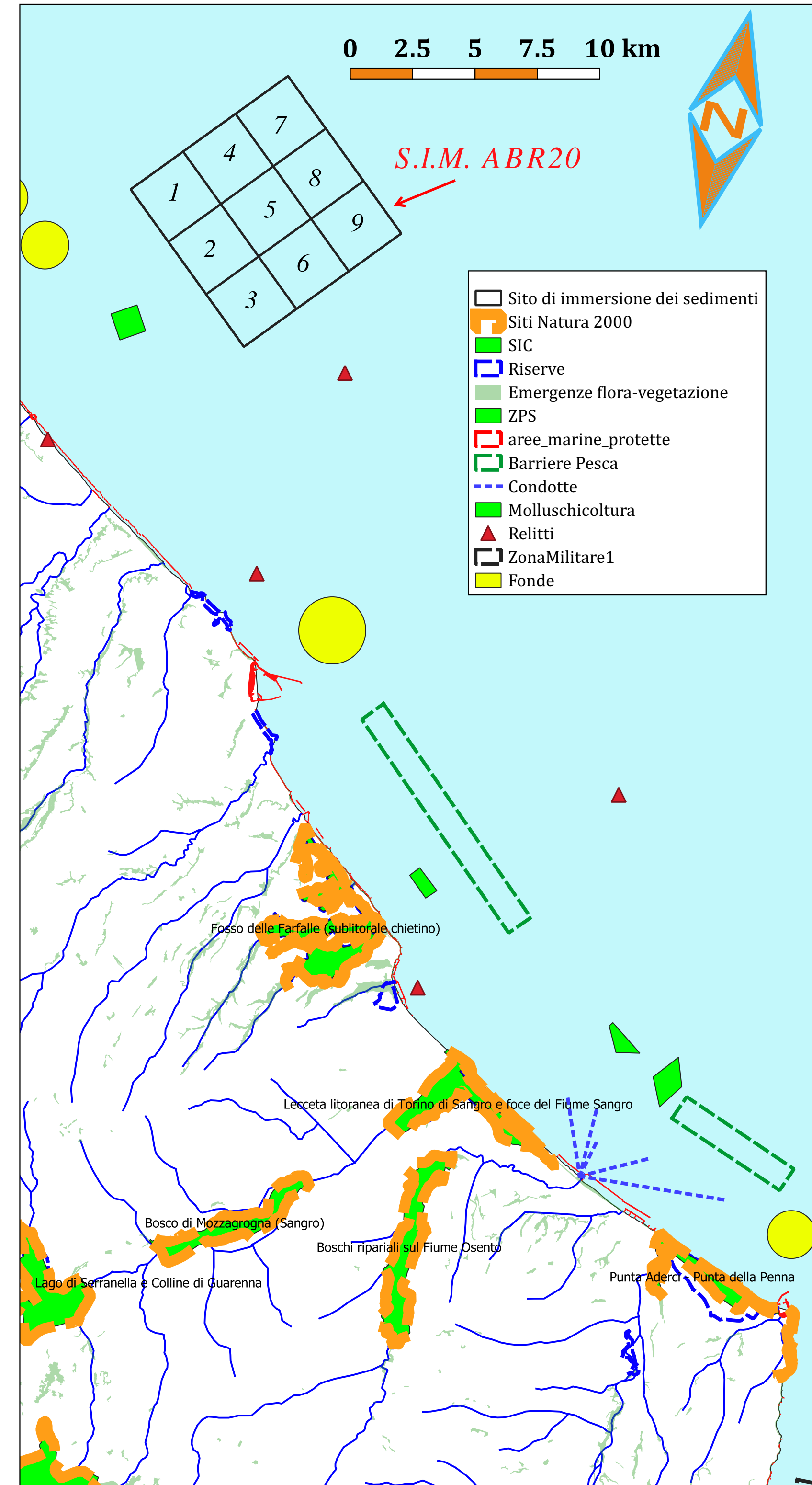
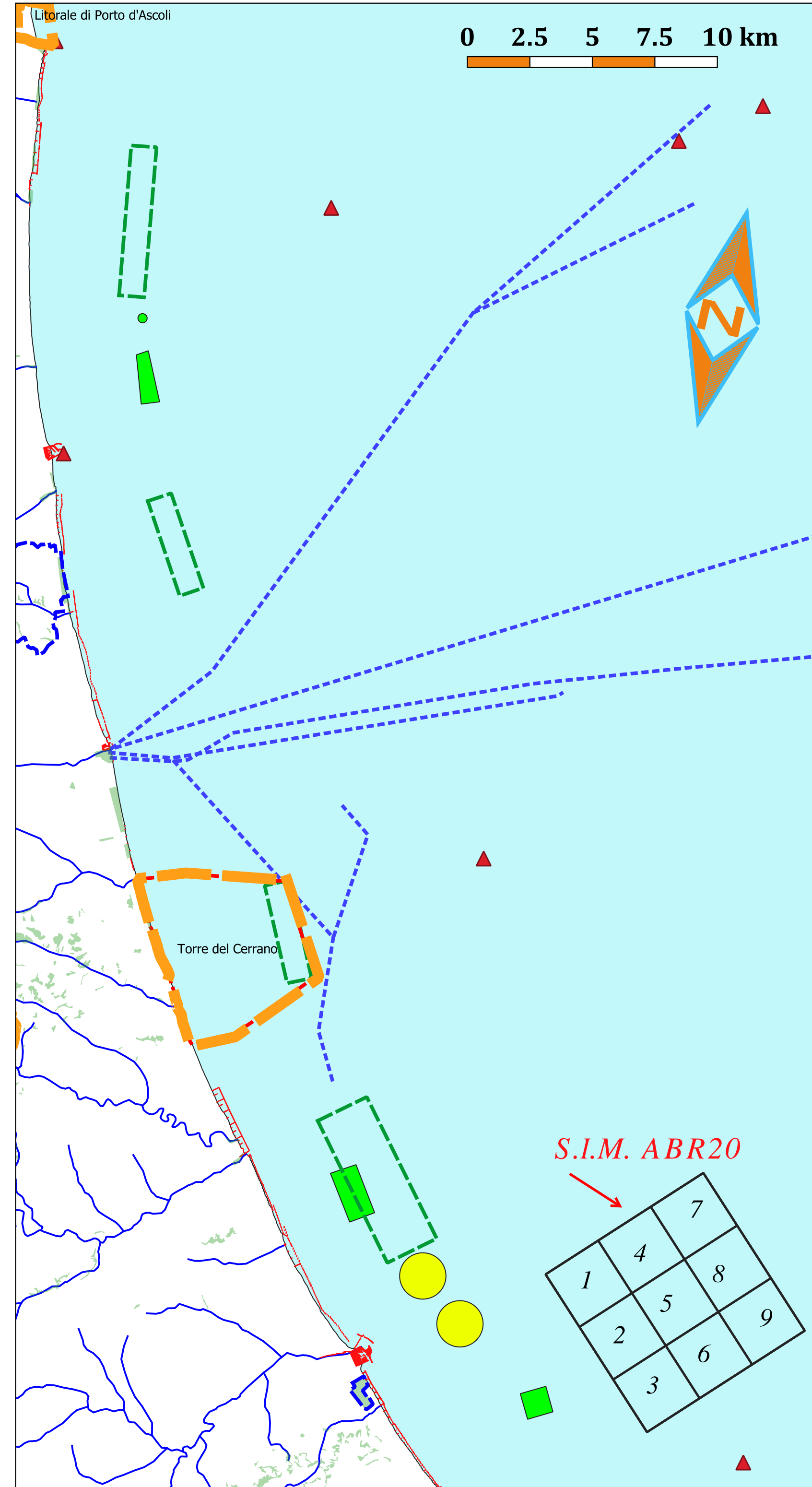
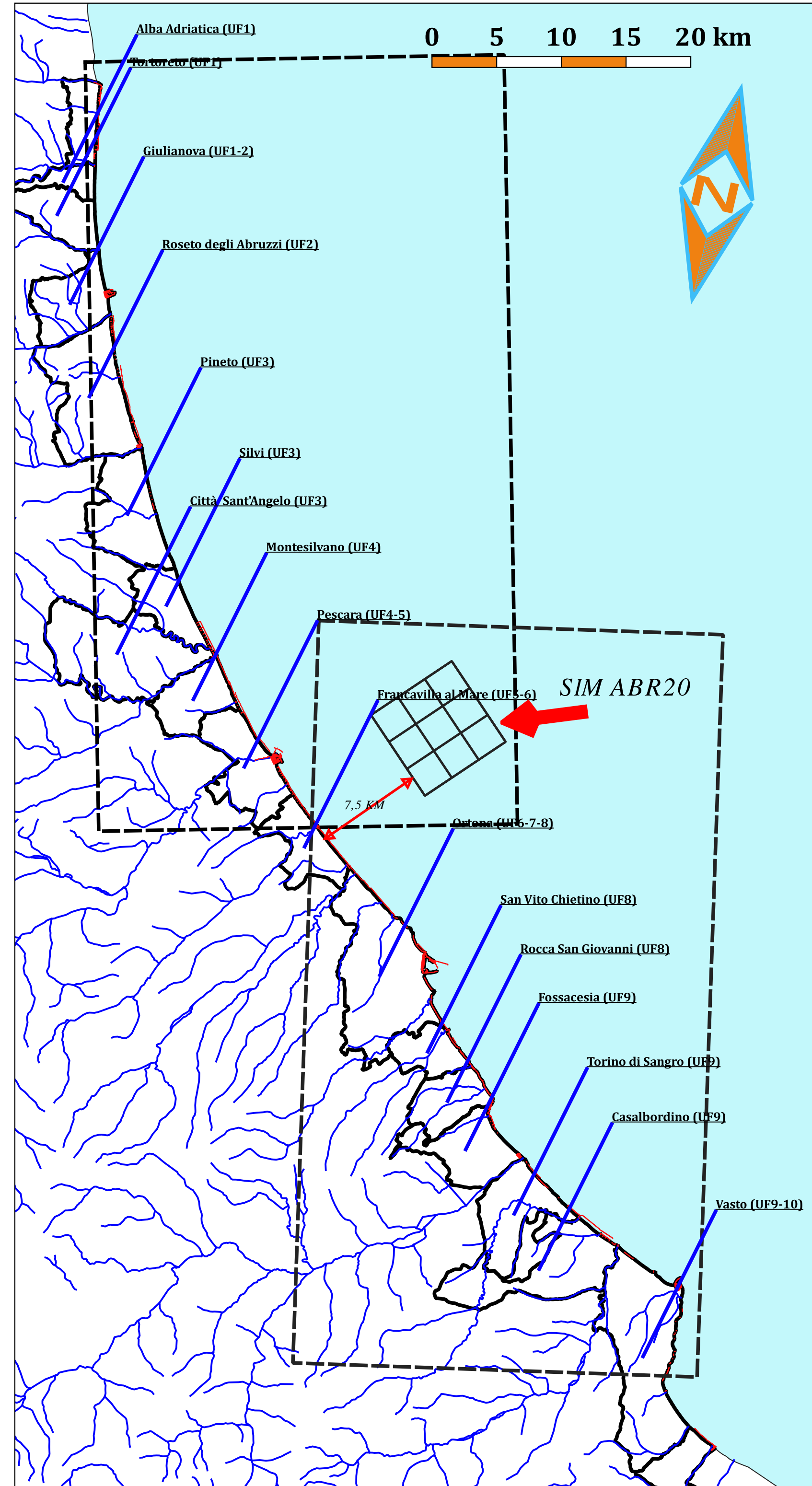
Progetto di Ricerca **AnCoRA**
 Analisi di rischio della
 fascia costiera della
 Regione Abruzzo

NOTE:
 DGR n. 32 del 20.01.2020 Indirizzi generali e Valutazione Ambientale Strategica (VAS).
 DGR n. 841 del 27.12.2017 Analisi di rischio delle aree vulnerabili della fascia costiera - Ricerca AnCoRa

REFERIMENTI:
 L.R. 12 aprile 1983, n. 18 "Norma per la conservazione, tutela, trasformazione del territorio della Regione Abruzzo" e s.m.i.;
 D.lgs. 03/04/2006, n. 152 "Norma in materia ambientale" e s.m.i., in particolare la parte II;
 D.lgs. 30/05/2008 n. 116 "Attuazione della direttiva 2006/7/CE relativa alla gestione della qualità delle acque di balneazione e abrogazione della direttiva 76/160/CEE", come modificato dal D.L. 30 dicembre 2008, n. 207
 D.Lgs. 18.08.2000, n. 267 recante: "Testo unico delle leggi sull'ordinamento degli enti locali" e s.m.i.

Contatti: www.regione.abruzzo.it
 Documentazione: <https://www.regione.abruzzo.it/content/piano-di-difesa-della-costa>

SIM



- Sito di immersione dei sedimenti
- Siti Natura 2000
- SIC
- Riserve
- Emergenze flora-vegetazione
- ZPS
- aree_marine_protette
- Barriere Pesca
- Condotte
- Molluschicoltura
- Relitti
- ZonaMilitare1
- Fonde