



*REGIONE ABRUZZO*



**P. E. R.**  
**Piano Energetico Regionale**





Il Piano Energetico Regionale (PER) è lo strumento principale attraverso il quale la Regione programma, indirizza ed armonizza nel proprio territorio gli interventi strategici in tema di energia.

Il PER è stato realizzato da:

- Direzione Affari della Presidenza, Politiche Legislative e Comunitarie, Programmazione, Parchi, Territorio, Valutazioni Ambientali, Energia;
- Servizio Politica Energetica, Qualità dell'aria, SINA;
- Università degli Studi di L'Aquila-Facoltà di Ingegneria;

Il Piano Energetico Regionale è stato approvato con D.G.R. n. 470/c del 31/08/2009 e con Deliberazione del Consiglio Regionale n. 27/6 del 15/12/2009.



Gli obiettivi fondamentali del PER della Regione Abruzzo si possono ricondurre a due macroaree di intervento, quella della produzione di energia dalle diverse fonti (fossili e non) e quella del risparmio energetico; più nel dettaglio, i principali contenuti del PER sono:

- la progettazione e l'implementazione delle politiche energetico - ambientali;
- l'economica gestione delle fonti energetiche primarie disponibili sul territorio (geotermia, metano, ecc.);
- lo sviluppo di possibili alternative al consumo di idrocarburi;
- la limitazione dell'impatto con l'ambiente e dei danni alla salute pubblica, dovuti dall'utilizzo delle fonti fossili;
- la partecipazione ad attività finalizzate alla sostenibilità dello sviluppo.



L'obiettivo del Piano di Azione del PER della Regione Abruzzo è sintetizzabile in due step:

I) raggiungimento almeno della quotaparte regionale degli obiettivi nazionali al 2010;

II) raggiungimento al 2015 di uno scenario energetico dove la produzione di energia da fonti rinnovabili sia pari al 51% dei consumi alla stessa data passando attraverso uno stadio intermedio al 2010 dove la percentuale da rinnovabile è pari al 31%.

## Obiettivi per l'utilizzo delle fonti rinnovabili scenario II al 2015:

**REGIONE ABRUZZO**  
**ARAEN**  
*Regional Energy Agency*



<b>Produzione energia elettrica da FER</b>	<b><math>\Delta</math>MW Post 2006</b>
<i>Da Energia solare (fotovoltaico)</i>	275
<i>Da Energia Geotermica</i>	2
<i>Da Energia Idraulica</i>	20
<i>Da Energia Eolica</i>	550
<i>Da Biomasse (Legnose e colture dedicate)</i>	200
<i>Da Biomasse (Settore zoo-tecnico+recupero biogas discarica)</i>	10
<i>Parte Biodegradabile dei prodotti, rifiuti e residui ai sensi del D. Lgs. 387/2003 art. 2</i>	30
<i>Da Solare Termodinamico</i>	50
<b>TOTALE</b>	<b>1.137</b>

# Impianti FER in esercizio al 31/12/2013: (Dati Terna & GSE)

**REGIONE ABRUZZO**  
**ARAEN**  
*Regional Energy Agency*



	<b>n°</b> (numero)	<b>MW</b> (potenza installata)	<b>GWh</b> (produzione lorda 2013)
<b>IDROELETTRICI</b>	58	1.002,7	2.147,2
<b>EOLICI</b>	22	230,8	326,3
<b>FOTOVOLTAICI</b>	14.896	699,5	822,4
<b>GEOTERMICI</b>	–	–	–
<b>BIONERGIE</b> (Biomasse, Biogas, Bioliquidi)	34	31,7	59,2
<b>TOTALE</b>	15.010	1.964,7	3.355,1



Il 60 % dell'energia elettrica consumata nel 2013 dagli abruzzesi è stata prodotta da fonti rinnovabili.

Nel 2013 l'Abruzzo ha consumato 6.803,3 GWh producendone 4.586,9 attraverso gli impianti FER presenti nella regione.

Di questi ben 3.263,2 da idroelettrico, fotovoltaico e eolico, pari al 71,1 % dell'energia elettrica prodotta in Abruzzo.

Invece 2.241,4 GWh sono stati importati da altre regioni.

## Impianti FER autorizzati al 31 dicembre 2013 :

REGIONE ABRUZZO  
ARAEN  
Regional Energy Agency



<i>Produzione energia elettrica da FER</i>	<i>MW</i>
<i>Da Energia solare (fotovoltaico)</i>	<b>292,4</b>
<i>Da Energia Geotermica</i>	--
<i>Da Energia Idraulica</i>	<b>15,23</b>
<i>Da Energia Eolica</i>	<b>65,7</b>
<i>Da Biomasse (Legnose, Settore zoo-tecnico+recupero biogas discarica)</i>	<b>81,16</b>
<i>Parte Biodegradabile dei prodotti, rifiuti e residui ai sensi del D. Lgs. 387/2003 art. 2</i>	<b>10,68</b>
<i>Da Solare Termodinamico</i>	--
<b>TOTALE</b>	<b>465,17 MW</b>



# Gli strumenti di regolamentazione delle fonti rinnovabili di energia:

**REGIONE ABRUZZO**  
**ARAEN**  
*Regional Energy Agency*



**ENERGIA EOLICA:** Linee guida atte a disciplinare la realizzazione e la valutazione di parchi eolici nel territorio abruzzese.

**ENERGIA IDROELETTRICA:** Studio a supporto della programmazione regionale in materia di risorse idriche destinabili alla produzione di energia idroelettrica.

**ENERGIA DA BIOMASSA:** Piano regionale per la tutela della qualità dell'aria;

**ENERGIA SOLARE FOTOVOLTAICA:** Linee guida per il corretto inserimento degli impianti fotovoltaici a terra nella Regione Abruzzo.

*POR/FESR - ASSE II Energia: Assegnazione complessiva € 35.239.821,00*

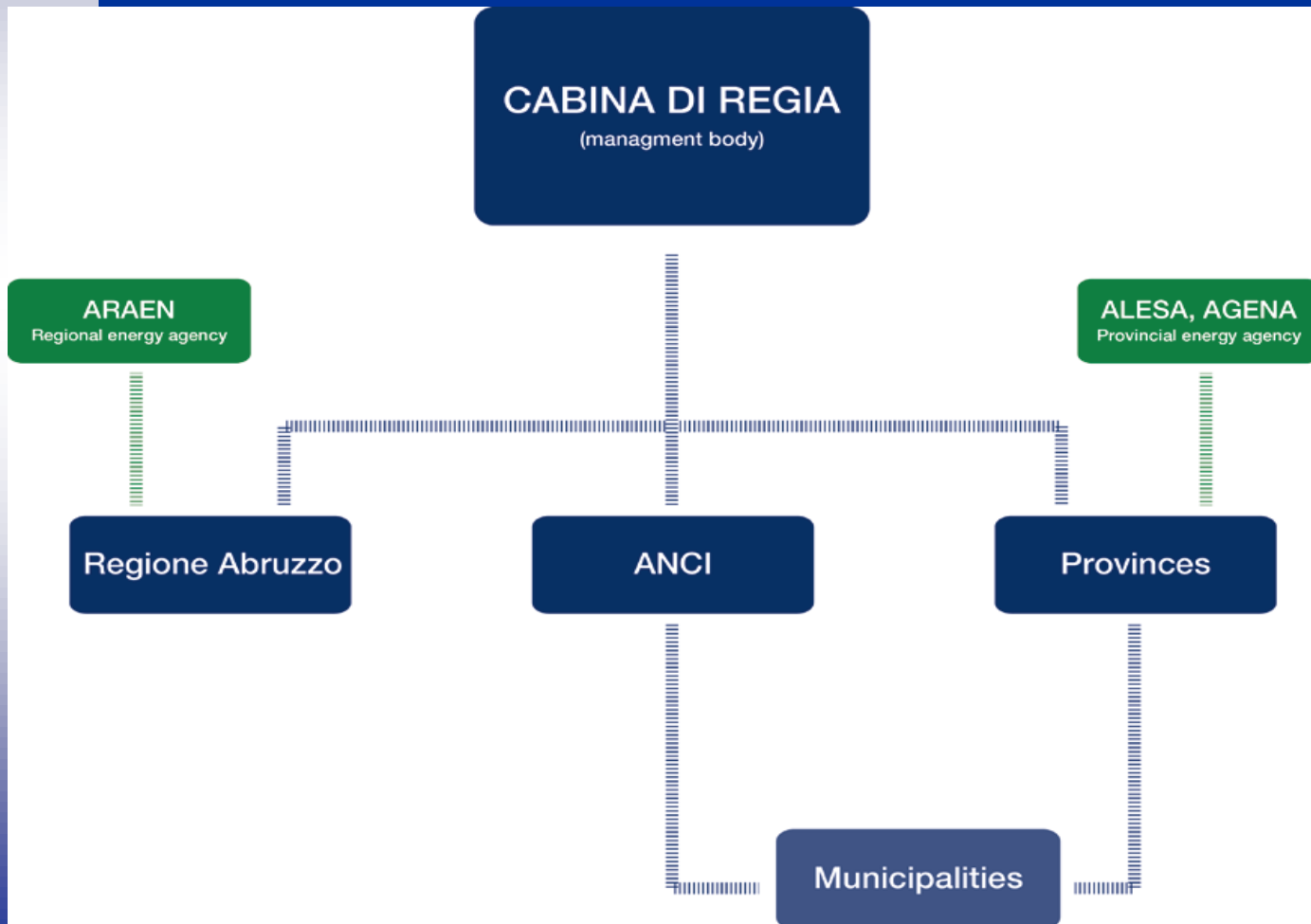
*Attività II.1.1 - Promozione della produzione di energie da fonti rinnovabili: Enti Attuatori: 4 Provincie - Risorse disponibili: € 4.000.000,00*

*Attività II.1.2 - Promozione di sistemi di risparmio energetico: Enti Attuatori: 305 Comuni - Risorse disponibili: €. 20.700.000,00*

*Attività II.1.3 - Animazione per la promozione delle fonti rinnovabili e del risparmio energetico: Enti Attuatori: 4 Provincie + ANCI Risorse disponibili € 3.239.821,00 (Fondi Regionali aggiuntivi € 300.000,00)*

Enti coinvolti	Interventi realizzati	Tempi di realizzazione	Riduzione stimata di CO2
305 Comuni	636 interventi	6 mesi	10.098.775.825,6 tonnellate equivalenti/anno
4 Province	40 progetti con interventi multipli	6 mesi	

# Covenant of Mayors Governance model in Abruzzo: an effective system



# Next steps

2007-2013 ERDF Axis II economies  
(un-spent budget)



**Monitoring of SEAP and Reporting**  
in collaboration with Climate Alliance  
Italy

2014-2020 ERDF Axis IV- Axis VII  
Shift to low carbon economy

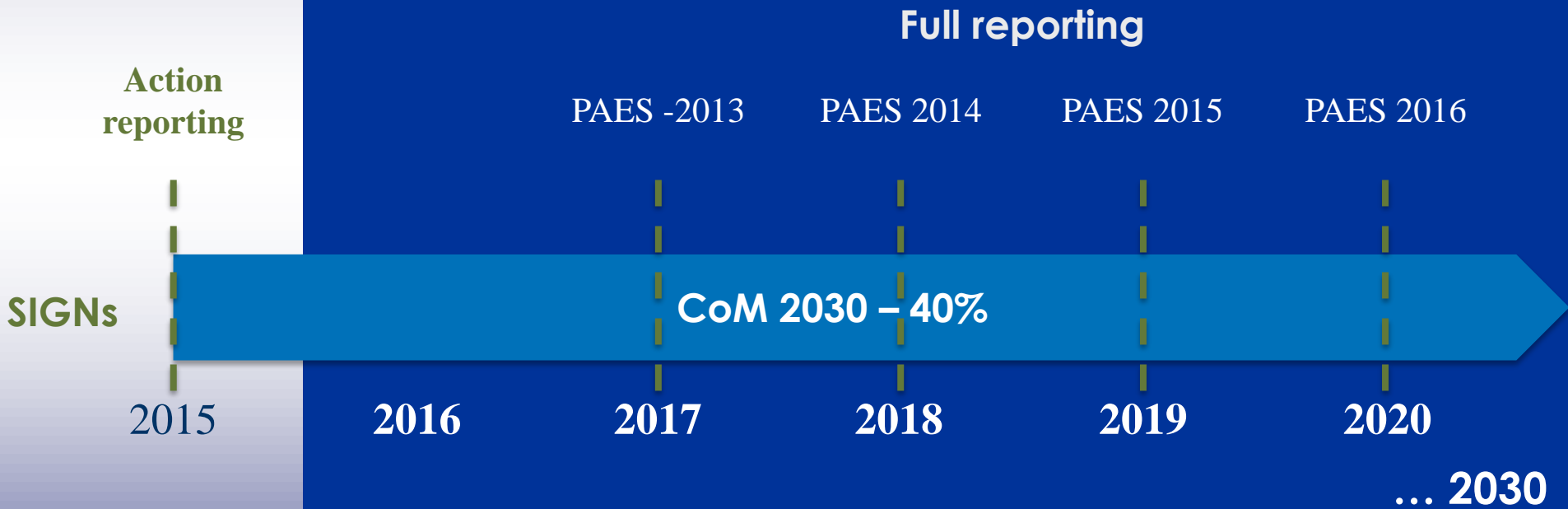
## Objectives:

- Private and public buildings: energy consumption reduction and use of renewables
- Smart distribution systems (smart grid)
- Promoting low-carbon strategies for urban areas (sustainable transport systems)
- Cogeneration and trigeneration



*In line with the 2007-2013 activity and  
planning ( also COM, Bottom up  
policy)*

# Towards 2020



Normativa nazionale vigente

Registrazione utenti

Accesso utenti registrati

## Catasto Energetico degli Edifici

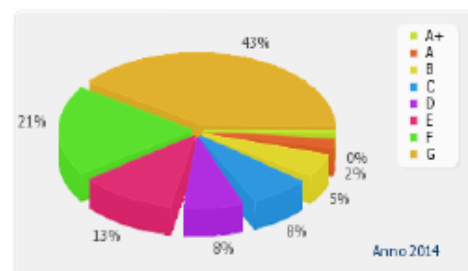
APE trasmessi : 28517  
 Autodichiarazioni (fino al 28/12/2012) : 2925



APE :

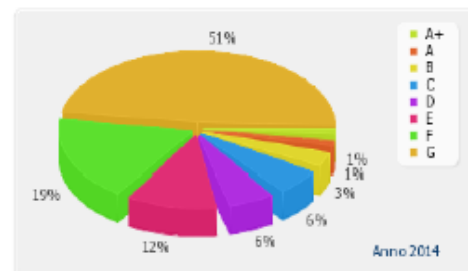
Settore privato : 28157  
 Settore pubblico : 360

### Distribuzione delle classi energetiche per edifici residenziali



Classe	2012	2013	2014	Totale
A+	0	29	60	89
A	0	129	379	508
B	0	341	982	1323
C	2	396	1402	1800
D	0	423	1402	1825
E	1	753	2261	3015
F	14	1268	3796	5078
G	13	2313	7753	10079
<b>Totale</b>	<b>30</b>	<b>5653</b>	<b>18040</b>	<b>23723</b>

### Distribuzione delle classi energetiche per edifici non residenziali



Classe	2012	2013	2014	Totale
A+	0	5	41	46
A	0	5	41	46
B	0	28	117	145
C	0	82	218	300
D	0	66	219	285
E	2	132	435	569
F	0	149	716	865
G	5	454	1893	2352
<b>Totale</b>	<b>7</b>	<b>921</b>	<b>3683</b>	<b>4611</b>

Tutti i documenti relativi al Piano Energetico Regionale approvato si trovano sul sito internet della Regione Abruzzo all'indirizzo:

[www.regione.abruzzo.it](http://www.regione.abruzzo.it)

Dott.ssa Iris Flacco

Servizio Politica Energetica, Qualità dell'Aria, SINA

Tel. 085/7672524

E mail:iris.flacco@regione.abruzzo.it

REGIONE ABRUZZO  
ARAEN  
*Regional Energy Agency*

