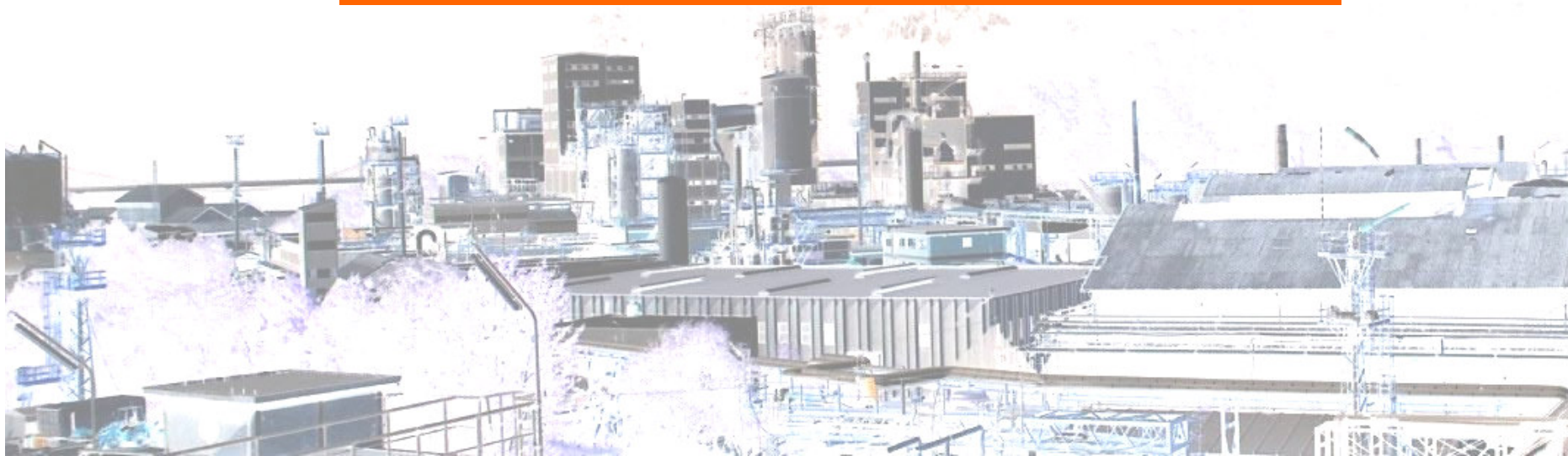


REGIONE ABRUZZO DIREZIONE LL.PP. E PROTEZIONE CIVILE



PIANIFICAZIONE E SICUREZZA TERRITORIALE *(nell'ambito della Direttiva Seveso III)*



(Domenico Macrini – Servizio Previsione e Prevenzione Rischi)

Legislazione di riferimento

1. Direttiva Seveso II: 96/82/CEE
2. Direttiva Seveso III: 2003/105/EC
3. D.lgs 334/1999 e D.lgs 238/2005
4. DM 151, 9/5/2001

*" Requisiti minimi e di sicurezza in materia di **pianificazione urbanistica e territoriale** per le zone interessate da stabilimenti a rischio di incidente rilevante " si applica alle zone interessate da stabilimenti a "medio" ed "elevato" livello di rischio (rispettivamente art. 6 ed art. 8 del **D. Lgs. 334/99**)*

**STABILIMENTI A R.I.R
IN ABRUZZO**

REGIONE ABRUZZO
 INVENTARIO DEI STABILIMENTI SUSCETTIBILI DI CAUSARE DANNI
 RILEVANTI AI SENSI DELL'ART. 15 COMMA 4 DEL DLGS 230/99 - AZIENDE
 COMPRESE NEI GLI ART. 6 ED 8 DELLO STESSO DECRETO A SECONDA DELLA
 QUANTITA' E PERICOLOSITA' DELLE SOSTANZE TRATTATE O STOCCATE

PROVINCIA DI CHIETI

NUMERO AZIENDE ART. 6	NUMERO AZIENDE ART. 8	ATTIVITA'
2		CHEMICA PETROLCHIMICA
1		DISTILLAZIONE
1	1	PRODUZIONE DEPOSITO ESPL OSIVI
	1	DEPOSITO OLI MINERALI
	1	DEPOSITO GAS LIQUEFATTI
4	3	TOTALE 7

PROVINCIA DI L'AQUILA

NUMERO AZIENDE ART. 6	NUMERO AZIENDE ART. 8	ATTIVITA'
		CHEMICA PETROLCHIMICA
	1	FITOFARMACI
1	1	PRODUZIONE DEPOSITO ESPL OSIVI
1		DEPOSITO OLI MINERALI
4		DEPOSITO GAS LIQUEFATTI
1	1	ALTRO
7	3	TOTALE 10

REGIONE ABRUZZO
 INVENTARIO DEI STABILIMENTI SUSCETTIBILI DI CAUSARE DANNI
 RILEVANTI AI SENSI DELL'ART. 15 COMMA 4 DEL DLGS 230/99 - AZIENDE
 COMPRESE NEI GLI ART. 6 ED 8 DELLO STESSO DECRETO A SECONDA DELLA
 QUANTITA' E PERICOLOSITA' DELLE SOSTANZE TRATTATE O STOCCATE

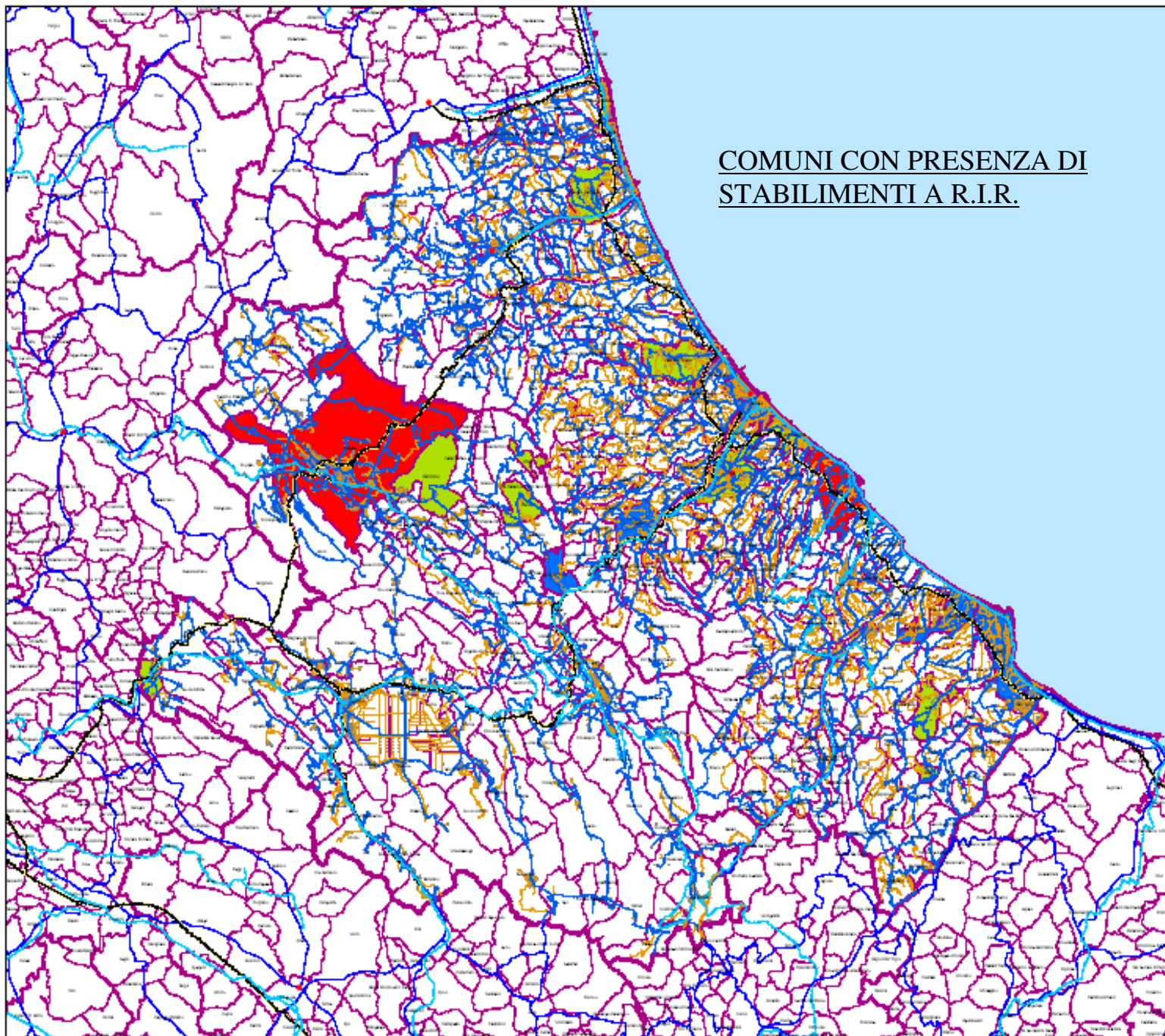
PROVINCIA DI PESCARA

NUMERO AZIENDE ART. 6	NUMERO AZIENDE ART. 8	ATTIVITA'
1		FITOFARMACI
2		PRODUZIONE DEPOSITO ESPL OSIVI
1		DEPOSITO OLI MINERALI
1	2	DEPOSITO GAS LIQUEFATTI
	2	CHEMICO O PETROLCHIMICO
5	4	TOTALE 9

PROVINCIA DI TERAMO

NUMERO AZIENDE ART. 6	NUMERO AZIENDE ART. 8	ATTIVITA'
1		ALTRO
1		CHEMICO O PETROLCHIMICO
2		TOTALE 2

TOTALE REGIONE ABRUZZO:
N. 18 AZIENDE IN ART. 6 - N.10 AZIENDE IN ART. 8
TOTALE N. 28 AZIENDE



COMUNI CON PRESENZA DI STABILIMENTI A R.I.R.

LEGENDA

- Limiti di Regione
- Limiti di Provincia
- Limiti di Comune
- Capoluoghi di Provincia
- Anelli Urbani
- Reti Stradali del Territorio
 - Autostrade
 - Strade Regionali
 - Strade Provinciali
 - Strade Comunali
 - Strade Intercomunali
- 10 o più
- 5 - 9
- 4 - 6
- 1 - 3

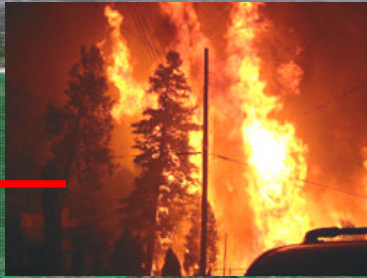
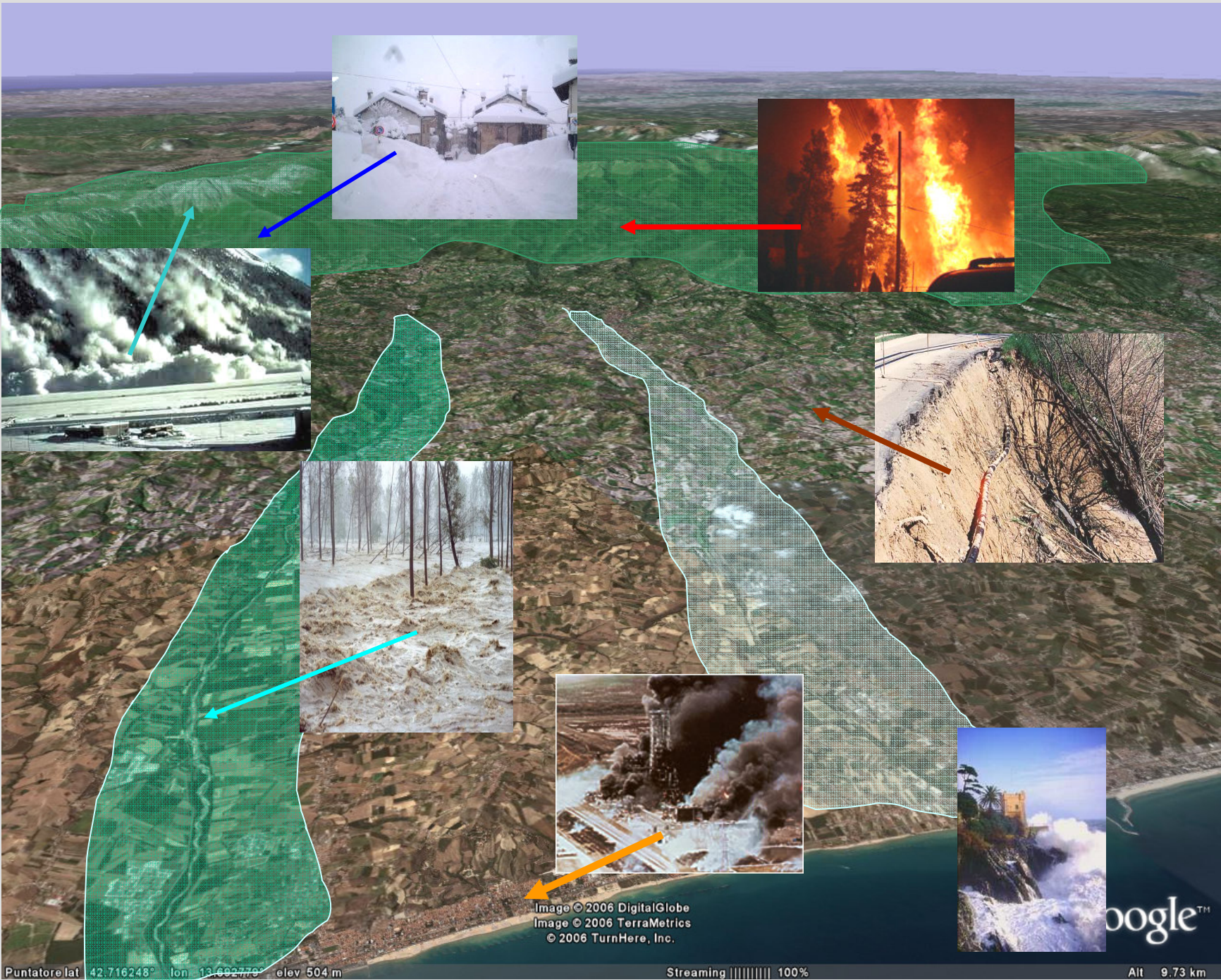


Image © 2006 DigitalGlobe
Image © 2006 TerraMetrics
© 2006 TurnHere, Inc.

Puntatore lat 42.716248° lon 13.692779° elev 504 m

Streaming | 100%

Alt 9.73 km

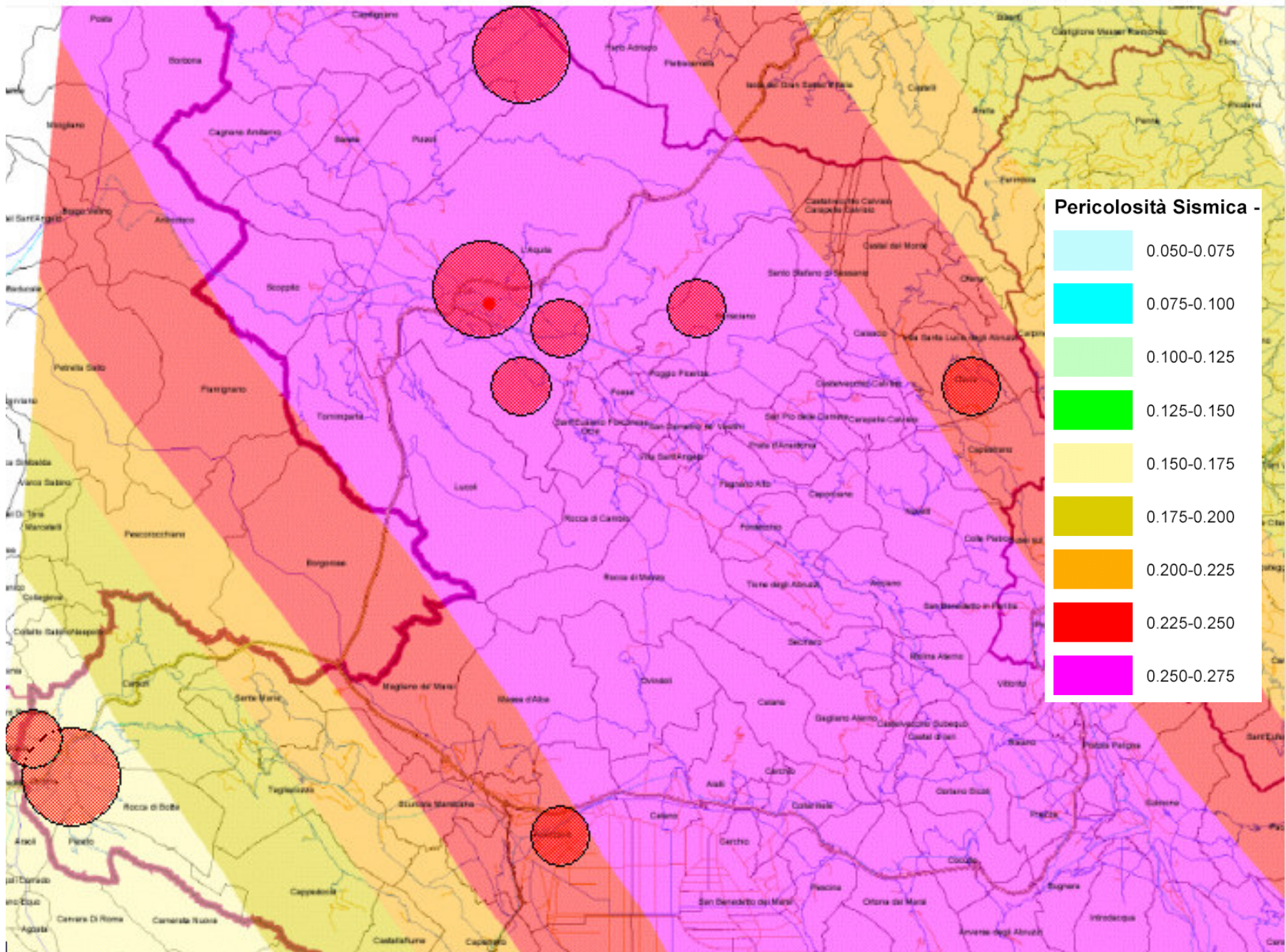
oogle™

INTERAZIONI CON LE DIVERSE CRITICITA' /PERICOLOSITA' DEL TERRITORIO

RISCHIO, COME FUNZIONE DIRETTA DELLE
COMPONENTI **PERICOLOSITA'**,
VULNERABILITA' ED **ESPOSIZIONE** E
FUNZIONE INDIRETTA DELLA **CAPACITA' DI**
RISPOSTA

$$R = f \left(\frac{\text{pericolosità, vulnerabilità, esposizione (valore esposto)}}{\text{(capacità di risposta)}} \right)$$

PERICOLOSITA' SISMICA



PERICOLOSITA' INCENDI



Immagine SING

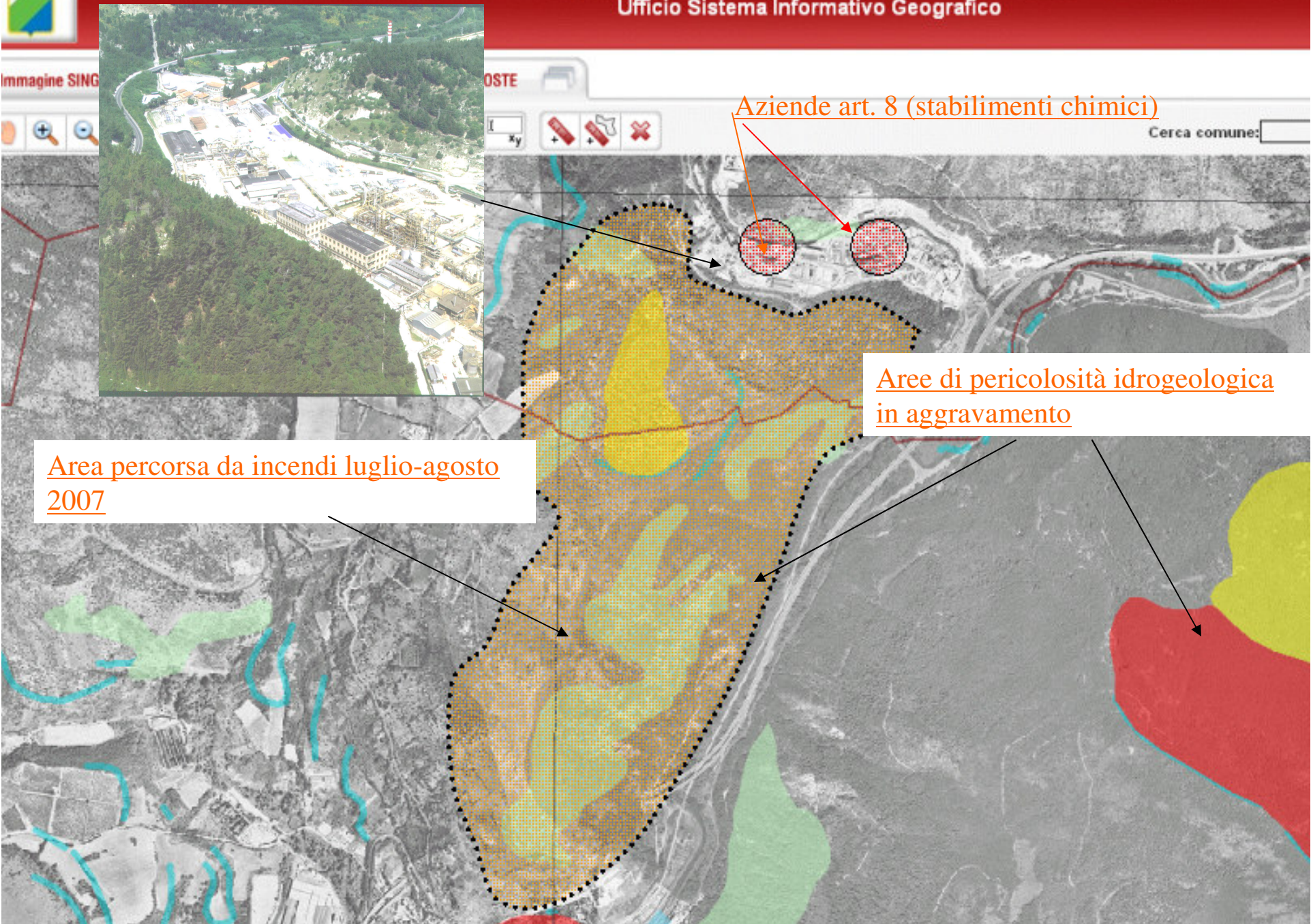
OSTE

Cerca comune:

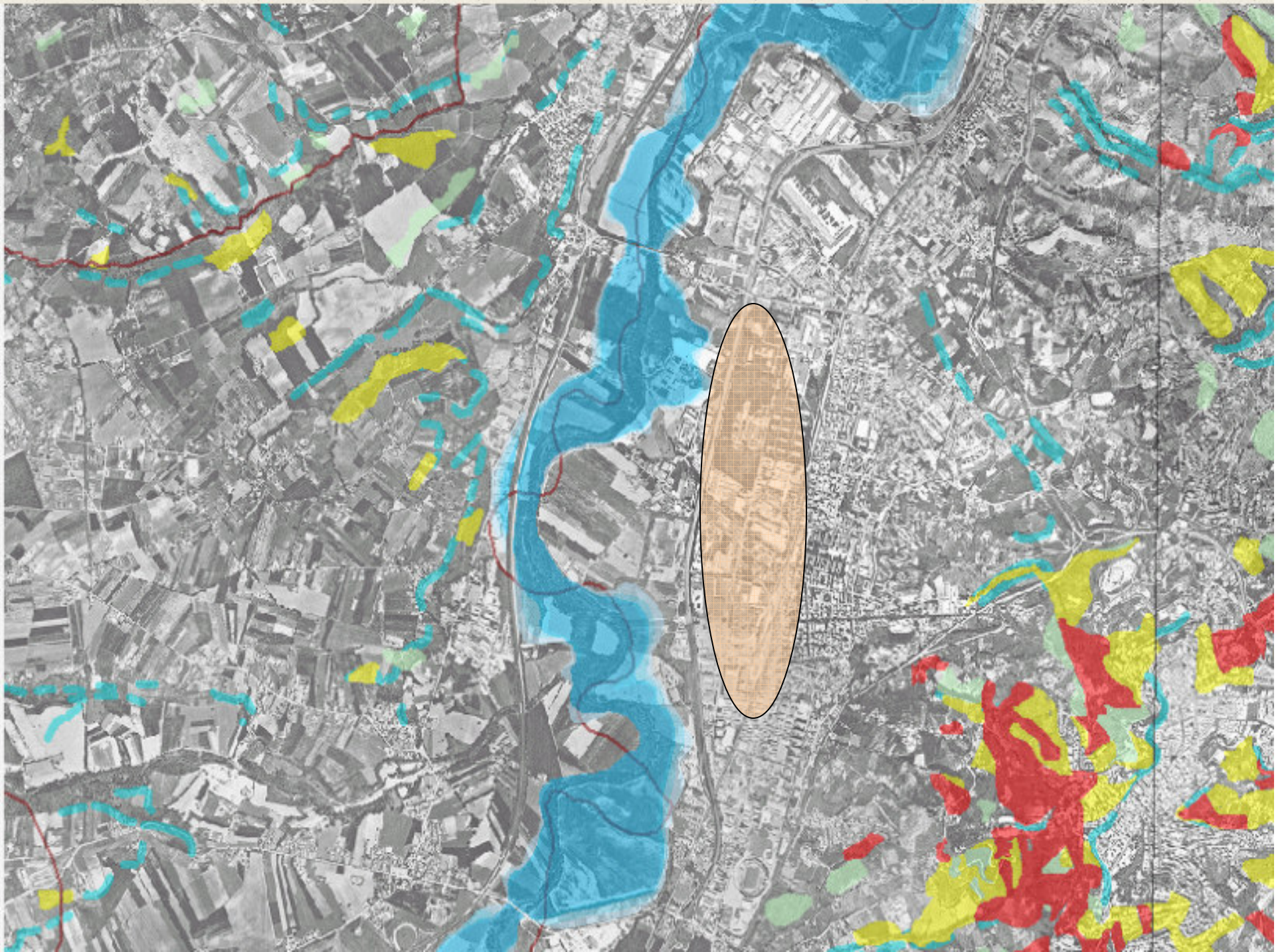
Aziende art. 8 (stabilimenti chimici)

Aree di pericolosità idrogeologica
in aggravamento

Area percorsa da incendi luglio-agosto
2007



**PERICOLOSITA'
IDROGEOLOGICA**



LA RISPOSTA

PIANIFICAZIONE
DELL'EMERGENZA ESTERNA
PER GLI STABILIMENTI A R.I.R.

*L'esperienza della Prefettura
di L'Aquila*

PARTE GENERALE

Aggiornamenti, esercitazioni, corsi di formazione e addestramento del personale addetto, volontariato.

Descrizione del sito

INQUADRAMENTO TERRITORIALE

Coordinate geografiche- Caratteristiche geomorfologiche dell'area e risorse idriche presenti - Altezza sul livello del mare- Descrizione dettagliata delle strutture strategiche e rilevanti interessate dagli effetti incidentali - Censimento infrastrutture stradali, ferroviarie, porti, aeroporti, e reti dei servizi essenziali -Informazioni meteorologiche predominanti (venti).

Centri di soccorso - Rischi naturali sul territorio

INFORMAZIONI SULLO STABILIMENTO

Dati sull'Azienda - Tipologia dell'Azienda

DESCRIZIONE DEPOSITI , AREE DI STOCCAGGIO E DEGLI IMPIANTI E DEI PROCESSI

INFORMAZIONI SULLE SOSTANZE PERICOLOSE UTILIZZATE E STOCCATE

ELEMENTI TERRITORIALI E AMBIENTALI VULNERABILI

Distribuzione qualitativa e quantitativa del dato demografico- Censimento dei Centri sensibili

SCENARIO INCIDENTALE

Evento incidentale credibile (Top event)

DELIMITAZIONE DELLE ZONE A RISCHIO

DESCRIZIONE SCENARIO INCIDENTALE CON RIFERIMENTO AGLI ELEMENTI VULNERABILI ALL'INTERNO DELLA ZONA DI PIANIFICAZIONE

MODELLO ORGANIZZATIVO D'INTERVENTO

• **Le funzioni di supporto - L'organizzazione**

• **LA SALA OPERATIVA H24**

• **VIABILITÀ: VIE DI ACCESSO E DI DEFLUSSO, CANCELLI E PERCORSI ALTERNATIVI (PS)**

• **L'EVACUAZIONE ASSISTITA**

• **Le procedure**

• **PREFETTURA- UTG -- AZIENDA INTERESSATA -- QUESTURA -- COMANDO PROVINCIALE VV.F --
COMUNE DELL'AQUILA -- ASSOCIAZIONI DI VOLONTARIATO COORDINATE DAL COMUNE --
SERVIZIO 118 – ASL – ARTA – REGIONE ABRUZZO (CENTRO FUNZIONALE) (VOLONTARI)**

• **Sistemi di allarme e flusso della comunicazione**

• **DISLOCAZIONE DEI SISTEMI DI ALLARME**

• **GESTIONE E MANUTENZIONE DEI SISTEMI D'ALLARME**

• **Definizione dei livelli di allerta**

• **ATTENZIONE – PREALLARME -- ALLARME E ATTIVAZIONE DEL PIANO DI EMERGENZA ESTERNA -
- CESSATO ALLARME:**

• **Le comunicazioni**

• **Gestione post emergenza**

• **SEZIONE RISERVATA ALL'INFORMAZIONE ALLA POPOLAZIONE**

• **LINEE GUIDA PER L'INFORMAZIONE ALLA POPOLAZIONE (GIUGNO 2007)**

LA PROPOSTA

L'Esperienza della Regione
Piemonte

Il SIAR :

sistema informativo attività a rischio di incidente rilevante

**uno strumento
da consultare e aggiornare**

Milena ORSO GIACONE

Elisabetta PONTE

Laura ROSSIDORIA

Regione Piemonte

Regione Piemonte

CSI Piemonte



il SIAR come risposta

Complessità della normativa
(D. Lgs. 334/99
e s.m.i. D. Lgs. 238/2005)

Molteplicità di soggetti pubblici competenti

Elevato numero di informazioni caratterizzanti gli stabilimenti



SIAR

è il sistema informativo della Regione Piemonte delle informazioni alfanumeriche e geografiche relative alle aziende a rischio di incidente rilevante



Sistema Informativo delle Attività a Rischio di incidente rilevante – Giornata formativa – Modulo A

finalità

Migliorare la conoscenza
Condividere dati alfanumerici e geografici
Archiviazione documentazione

Razionalizzare
Ricerca tramite filtri multipli
Ricostruzione del quadro storico

Semplificare
Flessibilità di aggiornamento
Programmazioni controlli
Dati standardizzati

Creare nuovi servizi
Interazione tra gli enti
Sicurezza dei dati

Plan di emergenza
Rischio di incidente rilevante

ricerca / gestione
stabilimento
scenari incidentali
calendario SGS
Piano di emergenza esterna

Art. 6 D.Lgs. 334/99
Dichiarazione roggers (ex D.P.R. 175/68)
visual nuovo | modifica | elimina
Full login
documento : Oggetto
utente: SABRINA | cognome utente: GEMIGNANI | ente: Regione Piemonte

Imposta: filtri di ri
Area tematica:
Adempimento in Co
Natura adempiment

SIRA

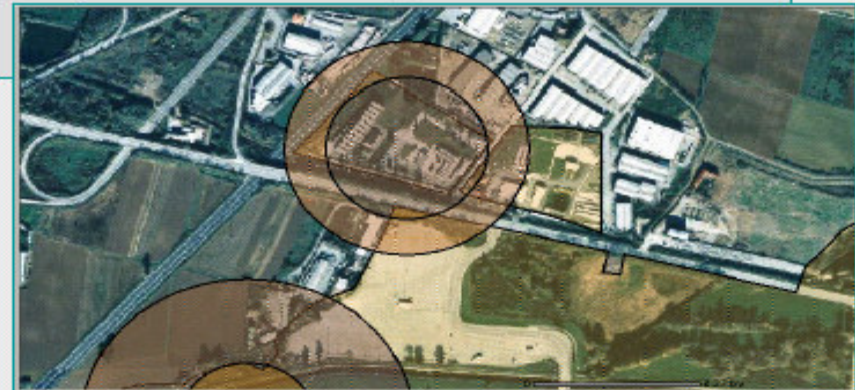
REGI
PIEN

Arpa

attiv. a onio incidente

prossime evoluzioni

- Supporto alla pianificazione dell'emergenza
 - ⇒ Collaborazione con Protezione Civile regionale
- Supporto alla gestione del territorio per Province e Comuni
 - Consultazione di tutte le informazioni del SIAR per una zona territoriale limitata;
 - Disponibilità di mappe con interazione tra aree di danno e ricettori territoriali e ambientali
 - Miglioramento del sistema di caricamento e aggiornamento dei ricettori (attualmente disponibile su extranet)



ulteriori sviluppi

Interazione a livello nazionale e interregionale attraverso il Punto Focale Regionale

anagrafica unica con il MATT

condivisione banca dati storico incidentale livello interregionale

The screenshot shows the website interface for 'Territorio e Ambiente' (Region of Piemonte). The main navigation bar includes 'news', 'agenda', 'mappa', 'link', and 'contatti'. The current page title is 'Attività a rischio di incidente rilevante'. A sidebar on the left contains a menu with items like 'Riferimenti normativi', 'Documentazione', 'Servizi informativi', 'Area di danno e territorio', 'Verifica l'assoggettabilità al D.Lgs. 334/1999', 'Registro attività a pericolo di incidente rilevante', 'Attività presenti sul territorio', 'FAQ', 'Piano regionale per le aree critiche', and 'Glossario'. The main content area features a heading 'Servizi informativi' and a paragraph explaining the regional law of June 30, 1992, n.32, which disciplines the exercise of functions attributed to the Region by DPR 175/88, ex 'Seveso I' and implementation of the Directive C.E.E. 82/501 of June 24, 1982, entrusting the competences to the Regional Council which exercises them through a specifically constituted structure, named 'Unità Flessibile'. Below this, it mentions that with D.Lgs. 334/99 the Italian State has received and given implementation to the new Community Directive, Directive 96/82/CE of December 9, 1996. A callout box with a dashed border highlights the 'Servizi ai soggetti privati' (Services to private subjects) section, listing: 'per i gestori di impianto' (for plant managers), 'Consultazione e caricamento dati relativi al proprio stabilimento' (Consultation and loading of data related to the own plant), 'Possibilità di invio file elettronici sul SIAR' (Possibility of sending electronic files to SIAR), and 'Verifica dell'assoggettabilità in linea' (Online verification of suitability). At the bottom of the screenshot, it says 'D.Lgs 334/99, e di consultare il [registro attività](#) così come alcuni dati' and 'Sistema Informativo delle Attività a Rischio di incidenti rilevante - Giornata formativa - Modulo A'.

soggetti



**ACCORDO QUADRO, AI SENSI DELL'ART.4 DEL DLGS
28.09.97, N.281, TRA IL GOVERNO E LE REGIONI AI
FINI DELL'ATTUAZIONE DELL'ART. 72 DEL DLGS
112/98, CONCERNENTE IL TRASFERIMENTO ALLE
REGIONI DELLE COMPETENZE AMMINISTRATIVE
RELATIVE ALLE ATTIVITA' A RISCHIO INCIDENTE
RILEVANTE**

