

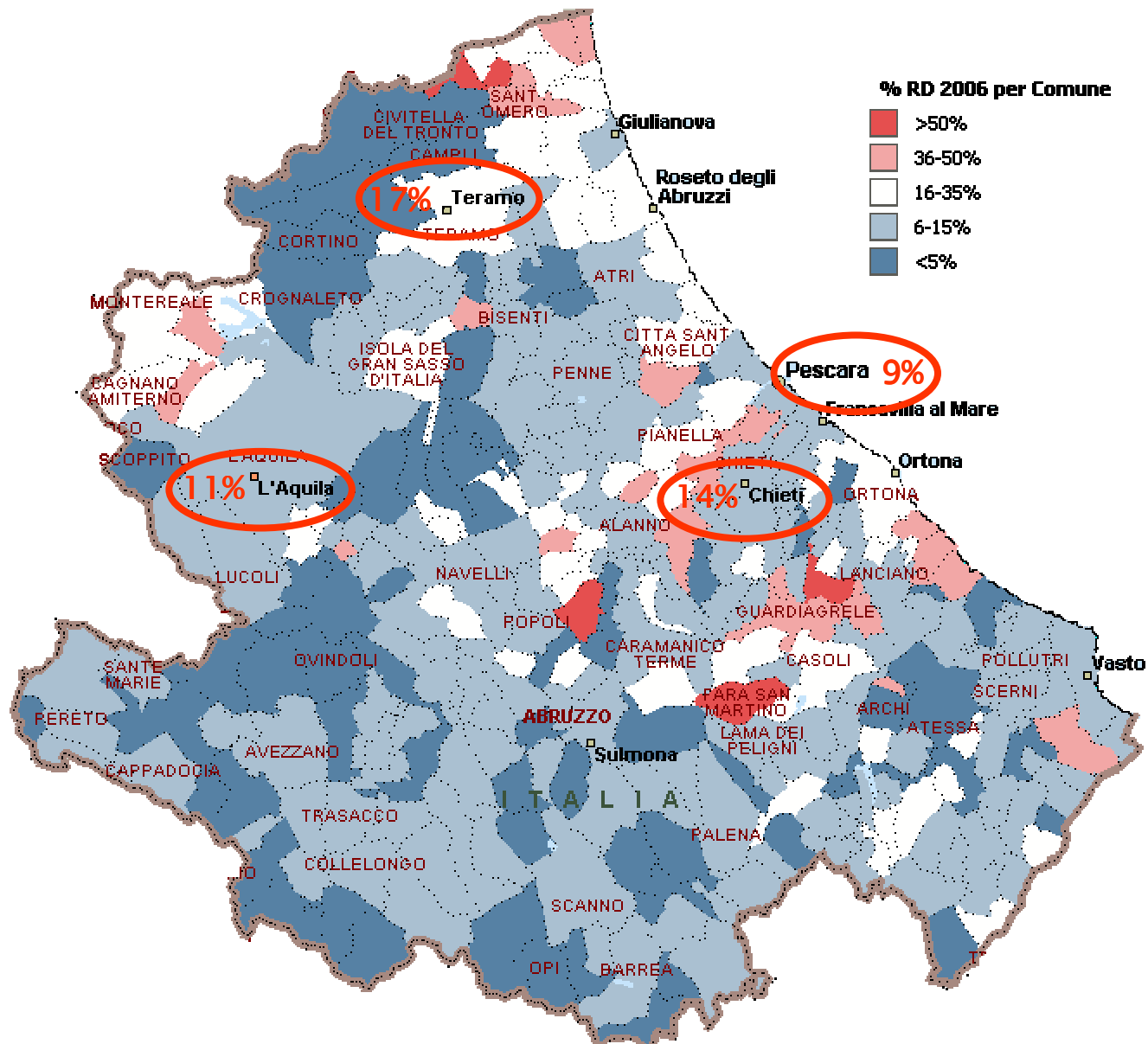


La raccolta differenziata in Abruzzo

Francesca Perotti
Area Rapporti con il Territorio

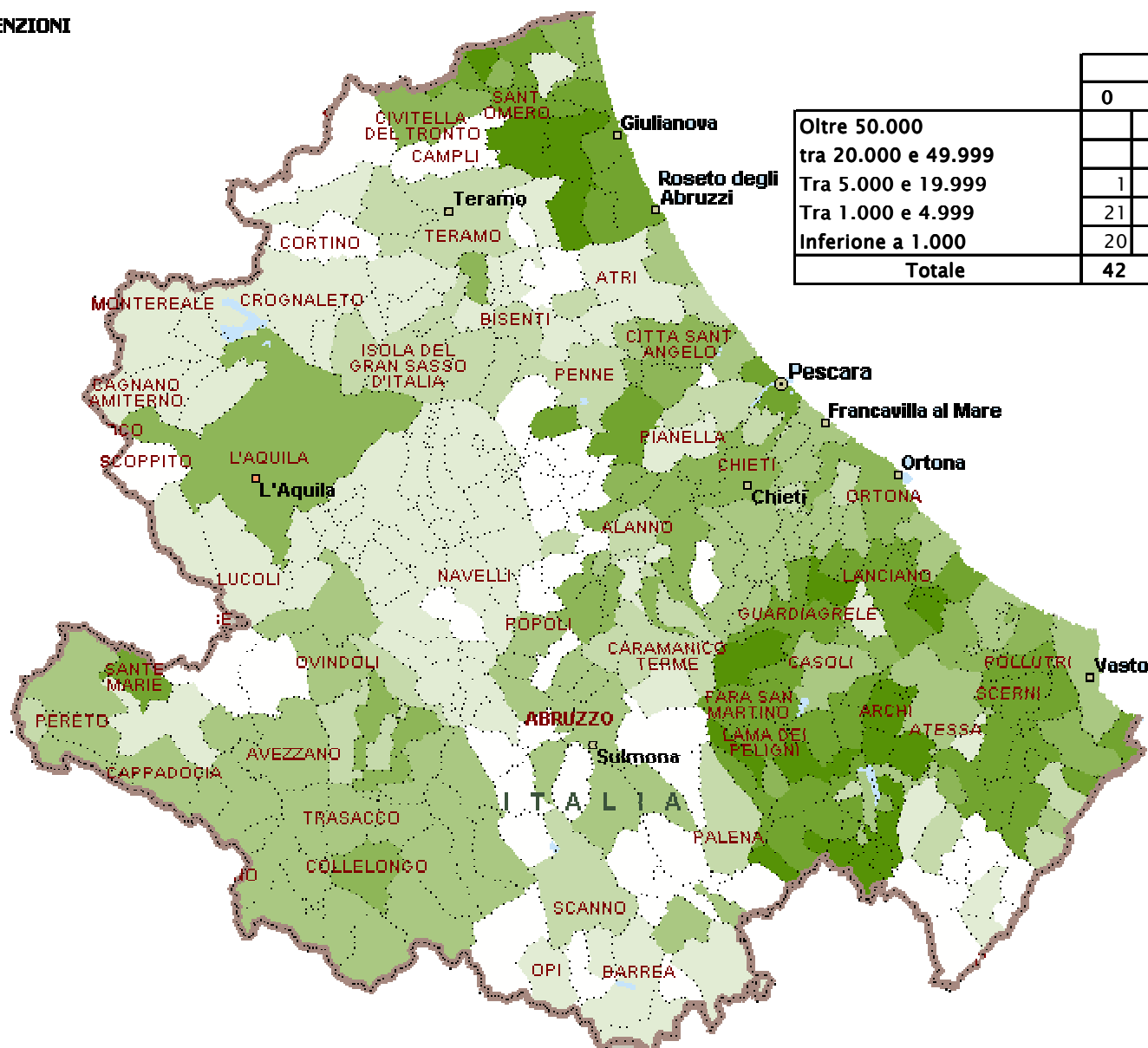
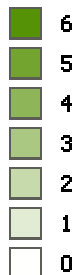
Pescara
13 dicembre 2007

Lo stato della raccolta differenziata



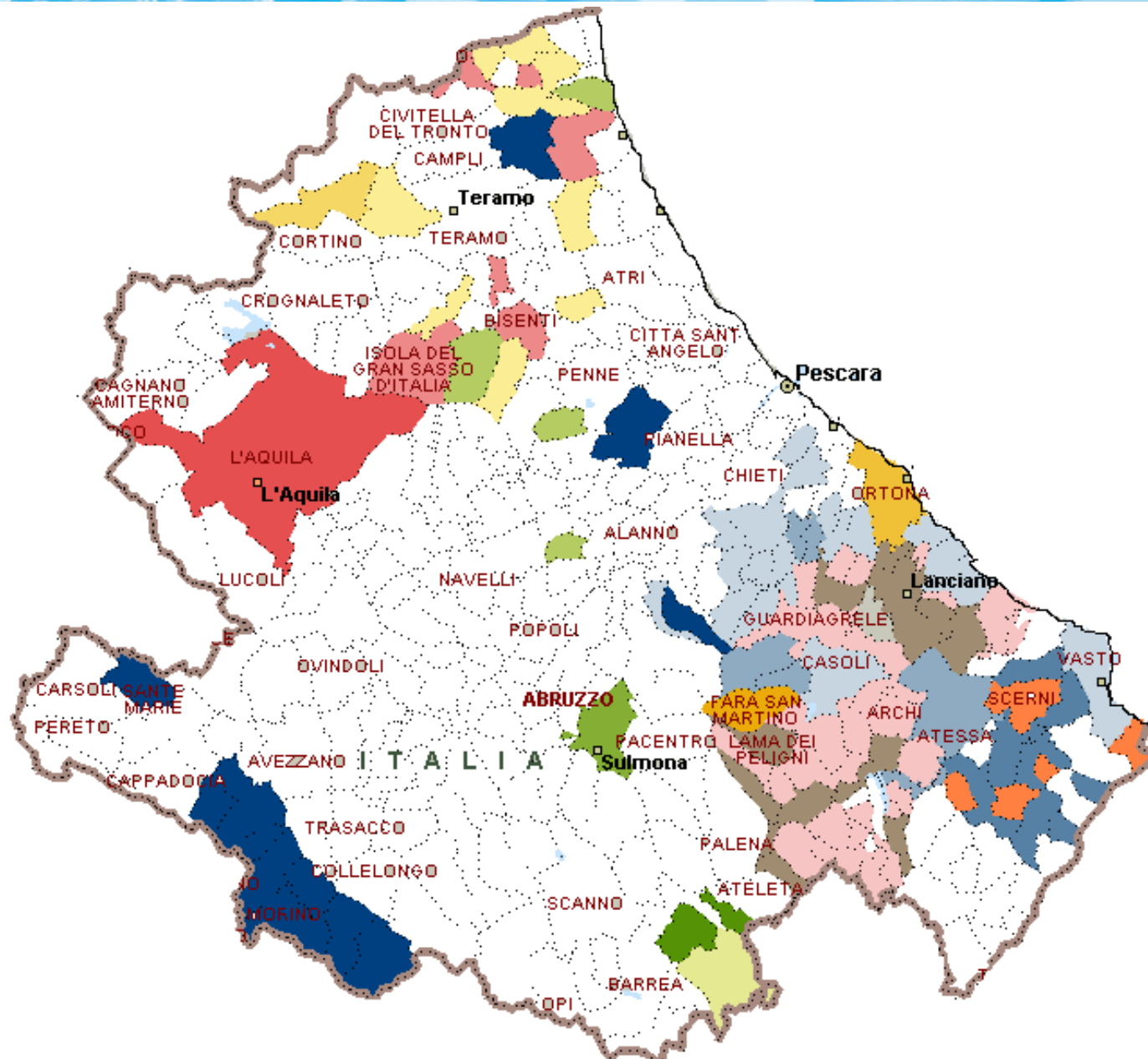
Accordo Quadro Anci-Conai: Convenzioni attive

N° CONVENZIONI

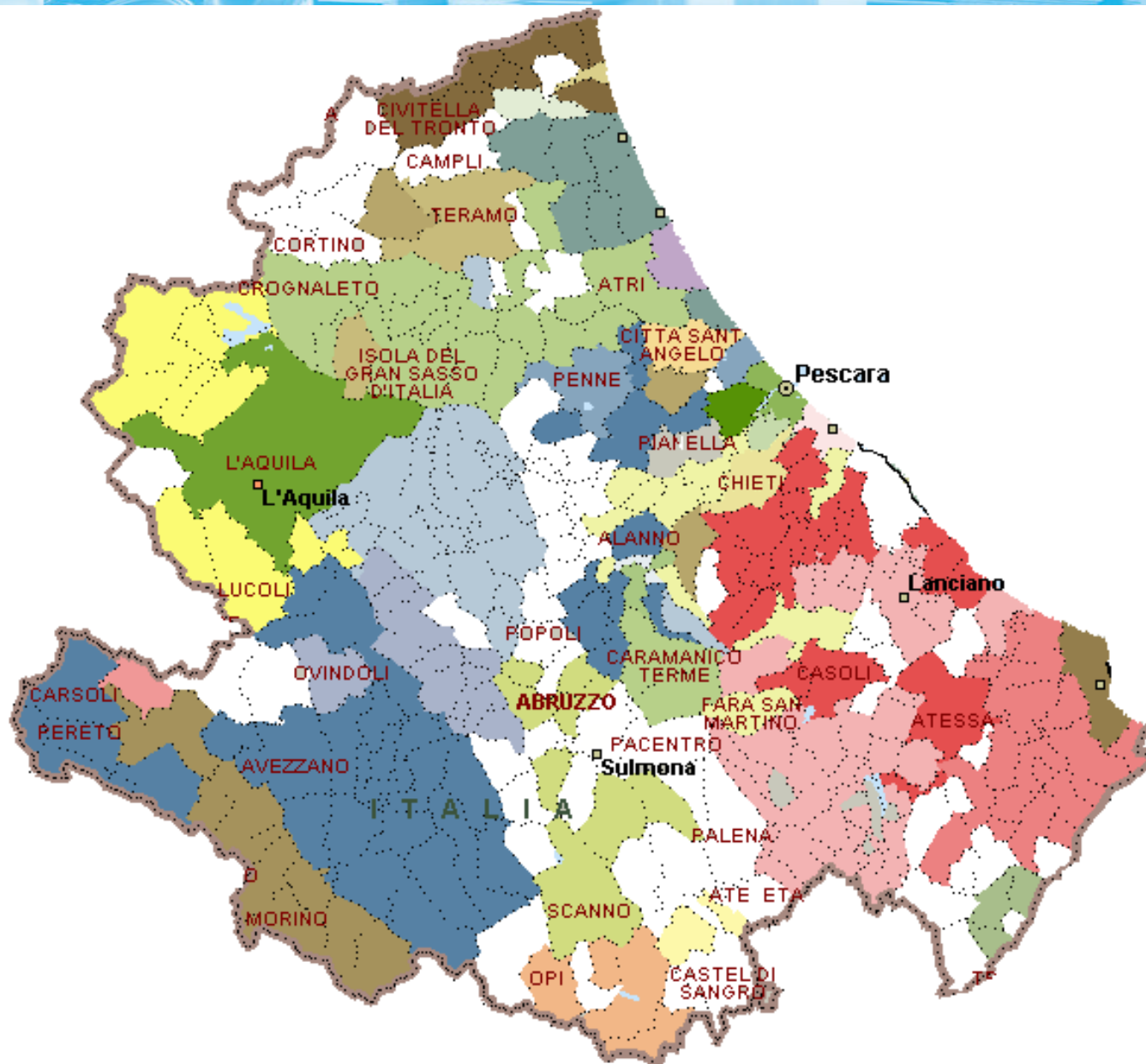


	N° Convenzioni						Totale	
	0	1	2	3	4	5		6
Oltre 50.000			1		2	1		4
tra 20.000 e 49.999				5	1	3		9
Tra 5.000 e 19.999	1	6	5	10	8	7	3	40
Tra 1.000 e 4.999	21	21	19	39	19	23	8	150
Inferiore a 1.000	20	40	6	10	5	11	10	102
Totale	42	67	31	64	35	45	21	305

Convenzioni attive: il vetro



Convenzioni attive: la plastica



Valutazione economica raccolta e conferimento

In Abruzzo, nel 2006, i contributi medi per materiale e il ponderato totale riconosciuti dai Consorzi di Filiera sono stati i seguenti:

<i>Materiale</i>	<i>€/ton</i>
Imballaggi in acciaio	65
Imballaggi in alluminio	368
Imballaggi in carta	86
Imballaggi in legno	9
Imballaggi in plastica	252
Imballaggi in vetro	30
<i>Media ponderata</i>	<i>96</i>

Per una valutazione economica complessiva va sempre considerato anche il minor costo per il mancato smaltimento in discarica:

	<i>€/ton</i>
<i>Mancato smaltimento in discarica</i>	<i>70-100</i>

I rifiuti di imballaggio raccolti e conferiti

Costante trend di crescita dei conferimenti da superficie pubblica sebbene con un rallentamento negli ultimi anni.

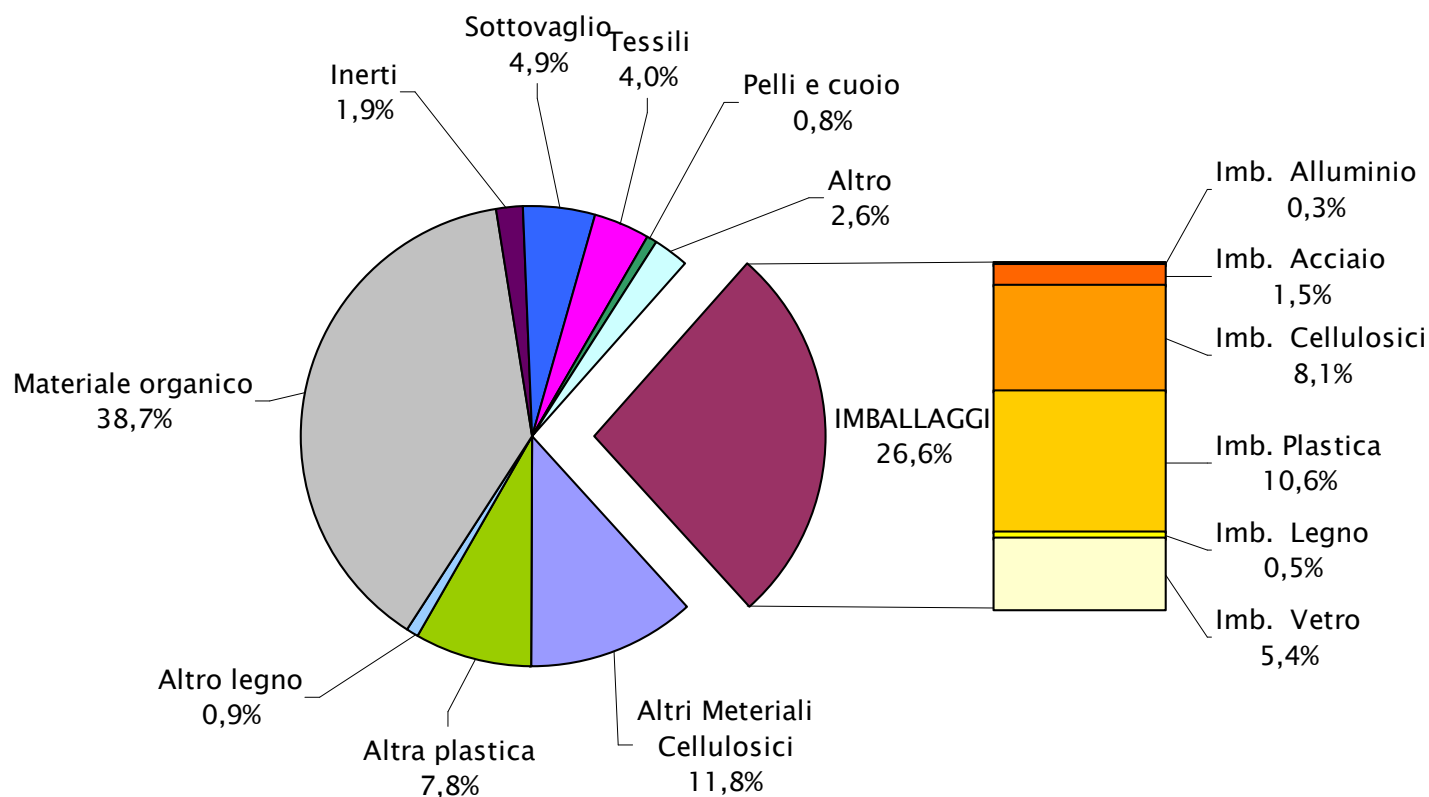
	2004	2005	2006	2007 (*)
Acciaio	1.548	1.376	1.302	1.890
Alluminio	12	13	10	45
Carta	14.260	15.894	16.301	18.286
Legno	58	350	374	726
Plastica	4.459	4.481	4.545	5.156
Vetro	2.949	7.257	10.159	6.976
TOTALE	23.286	29.370	32.691	33.079

(*) proiezione su base dati 1° semestre 2007

Fonte: elaborazione CONAI su dati Consorzi di Filiera

Composizione merceologica rifiuti in discarica

Analisi merceologiche svolte in collaborazione con le maggiori discariche abruzzesi ha evidenziato la seguente composizione merceologica dei rifiuti indifferenziati:



I rifiuti di imballaggio raccolti e conferiti

Costante trend di crescita dei conferimenti da superficie pubblica sebbene con un rallentamento negli ultimi anni.

	2004	2005	2006	2007 (*)	Scenario
Acciaio	1.548	1.376	1.302	1.890	8.900
Alluminio	12	13	10	45	2.000
Carta	14.260	15.894	16.301	18.286	47.000
Legno	58	350	374	726	3.000
Plastica	4.459	4.481	4.545	5.156	61.000
Vetro	2.949	7.257	10.159	6.976	31.000
TOTALE	23.286	29.370	32.691	33.079	152.900

Il “peso” della raccolta della sola frazione di imballaggi sul totale dei rifiuti prodotti varia da circa il **5%** (dato anno 2007*) a un potenziale **27%** (valutazione a scenario).

(*) proiezione su base dati 1° semestre 2007

Fonte: elaborazione CONAI su dati Consorzi di Filiera

Abruzzo: stato di convenzionamento e raccolta

Stato di convenzionamento ai sensi Accordo Quadro (dic. 2006):

	N° Sogg. Conv.	% Popolazione coperta	% Comuni serviti
Acciaio	8	35%	29%
Alluminio	12	43%	29%
Carta	31	83%	62%
Plastica	34	89%	77%
Vetro	14	41%	38%
Legno	11	37%	22%

Quantità raccolte e conferite (da superficie pubblica):

	TOTALE raccolta (ton)	RESA Abitante (Kg/ab. Conv)
2005	29.371	37,7
2006	32.691	41,4
Variazione 2006/2005	11%	10%

	RESA Abitante 2006 (Kg/ab. Conv)
NORD	84,6
CENTRO	45,9
SUD	25,6
ITALIA	58,6

I centri di conferimento e di riciclo

