



La gestione dei
rifiuti di
imballaggio:
il sistema Conai

Pescara
19 dicembre 2008



Il sistema dei Consorzi di filiera: Breve introduzione



CONAI – Consorzio Nazionale Imballaggi

CONAI è l'organizzazione italiana istituita ai sensi della Direttiva comunitaria 94/62 in base ai principi:

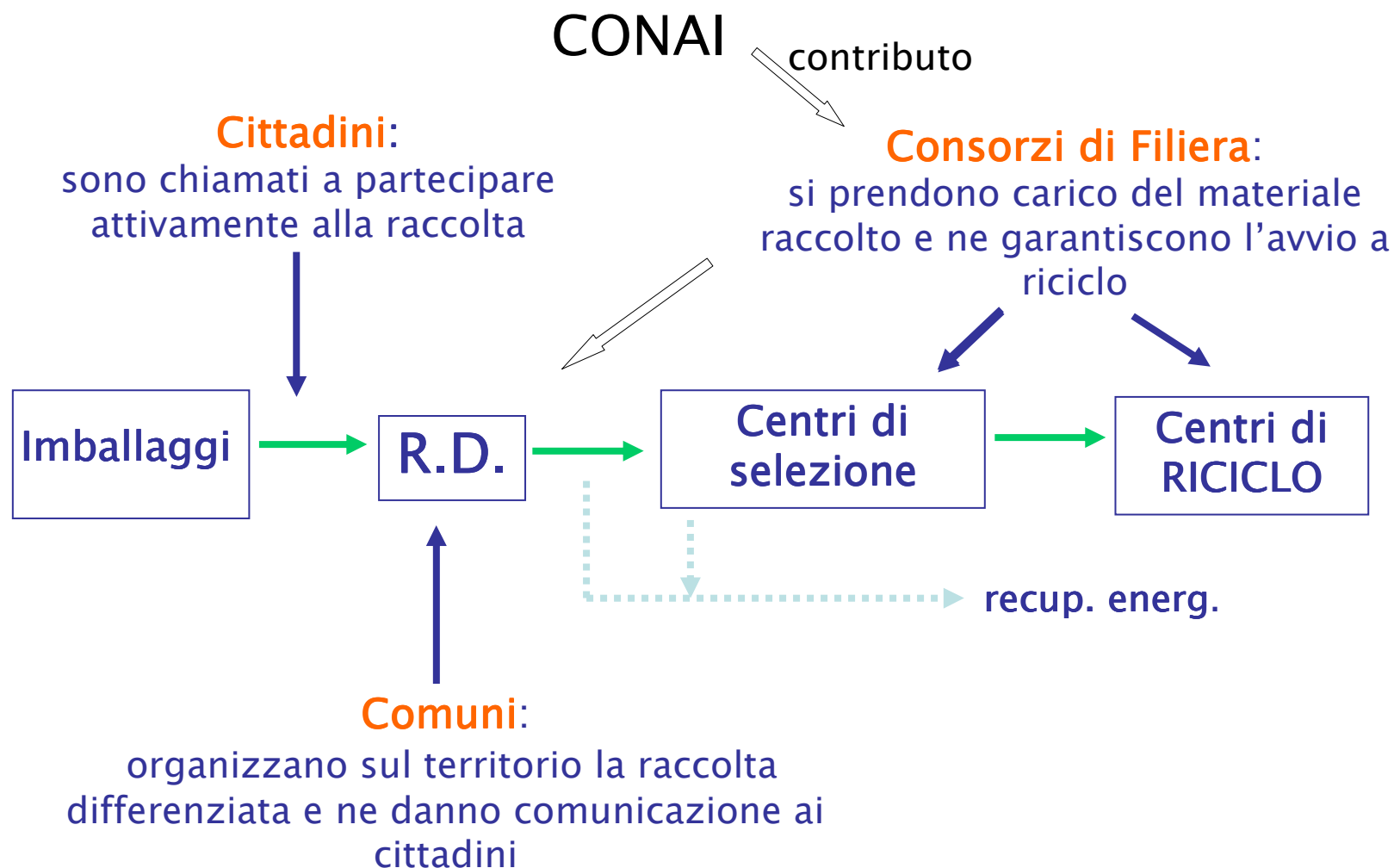
- Produttori/utilizzatori responsabili del raggiungimento degli obiettivi di riciclo e recupero per tutti i tipi di imballaggio;

- Responsabilità condivisa per i rifiuti urbani

Produttori/utilizzatori quale supporto finanziario e responsabili del riciclo

Comuni responsabili della raccolta dei rifiuti di imballaggio

La gestione degli imballaggi: sistema CONAI



Fondamenti legislativi

(D.Lgs. 152 titolo II)

I produttori, oltre ad aderire a CONAI e pagare il Contributo Ambientale CONAI, **devono anche aderire ai Consorzi dei materiali:**



ACCIAIO
(CNA)



ALLUMINIO
(CIAL)



Comieco
CARTA
(COMIECO)



rilegno
LEGNO
(RILEGNO)



PLASTICA
(COREPLA)



VETRO
(COREVE)

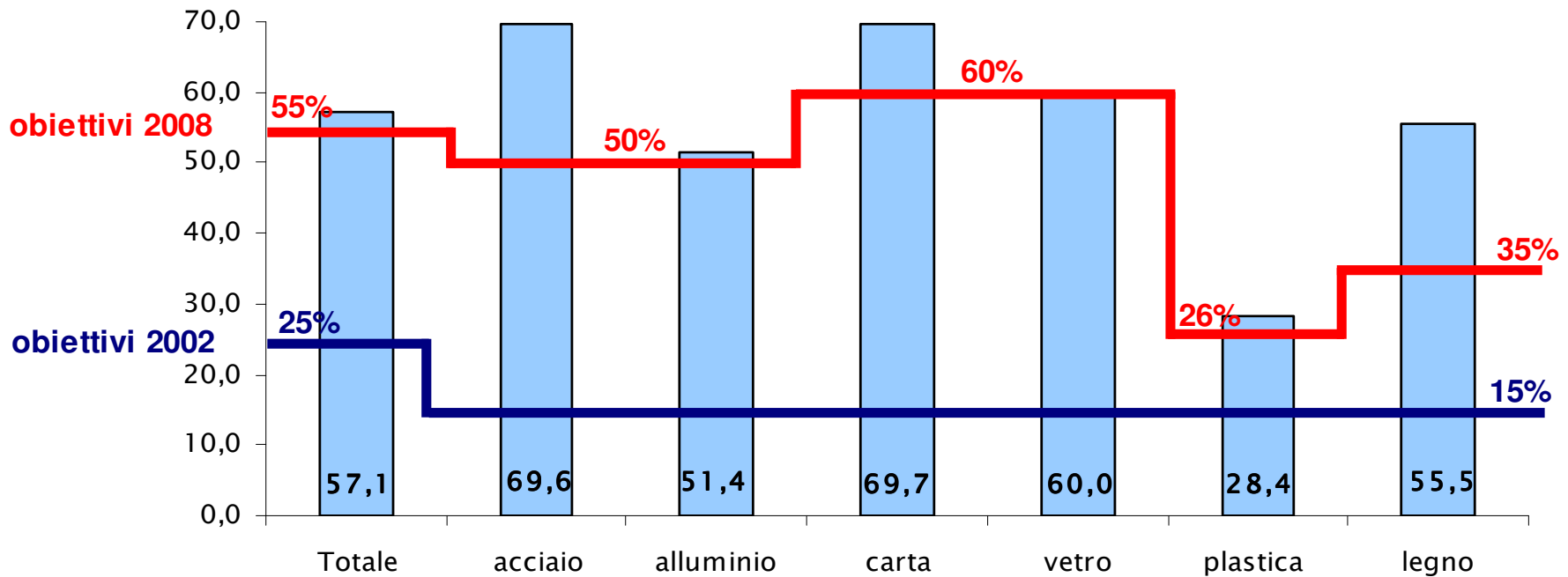
o, in alternativa organizzare autonomamente la gestione dei propri rifiuti di imballaggio su tutto il territorio nazionale oppure attestano sotto la propria responsabilità che è stato messo in atto un sistema di restituzione dei propri imballaggi, mediante idonea documentazione che dimostri l'autosufficienza del sistema[...].

I risultati del sistema CONAI – Consorzi nel 2007

MATERIALE	Imnesso	Riciclo		Recupero energetico		Recupero complessivo	
	kton	kton	%	kton	%	kton	%
ACCIAIO	563	391	69,5%	0	0,0%	391	69,5%
ALLUMINIO	73,5	38,6	52,5%	5	6,5%	43	59,0%
CARTA	4.619	3.218	69,7%	376	8,1%	3.594	77,8%
LEGNO	2.860	1.539	53,8%	200	7,0%	1.739	60,8%
PLASTICA	2.270	645	28,4%	687	30,3%	1.332	58,7%
VETRO	2.157	1.303	60,4%	0	0,0%	1.303	60,4%
TOTALE	12.542	7.135	56,9%	1.268	10,1%	8.403	67,0%

Nel 2007 il sistema CONAI – Consorzi di filiera
ha avviato a recupero complessivo
8.403 kton (il 67% dell'immesso al consumo)

I risultati del riciclo per materiale anno 2007



Stima 2008: 7.430 kton, pari al 58,8%

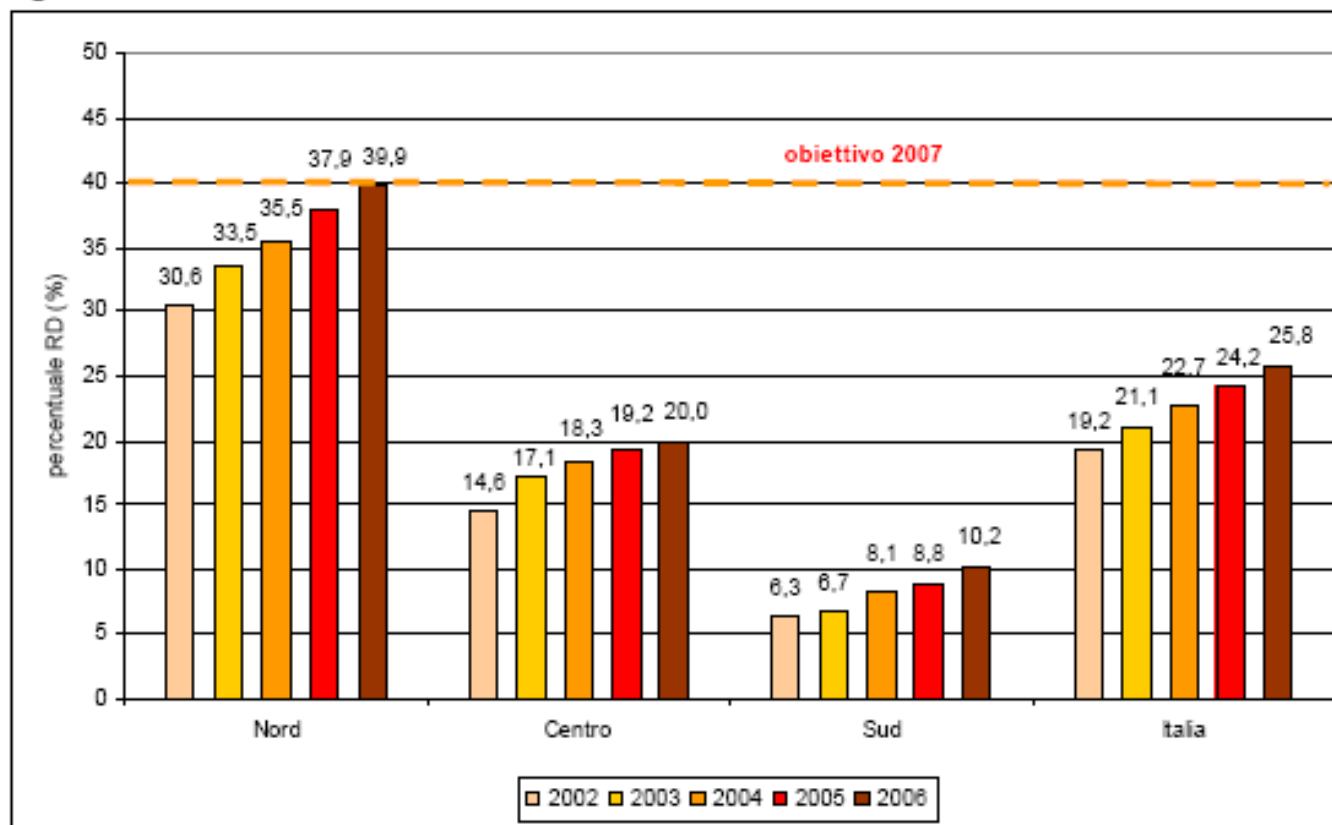
Fonte: Relazione sulla gestione Conai, anno 2007. Elaborazioni Conai su dati Consorzi di Filiera

* Obiettivi contenuti nel T.U. 152/2006, allegato E.

Andamento della Raccolta differenziata livello nazionale

Questo il quadro nell'ambito del quale si inserisce la raccolta, il recupero e l'avvio a riciclo degli imballaggi da Raccolta Differenziata

Figura 1.5 – Andamento della raccolta differenziata dei rifiuti urbani, anni 2002 – 2006

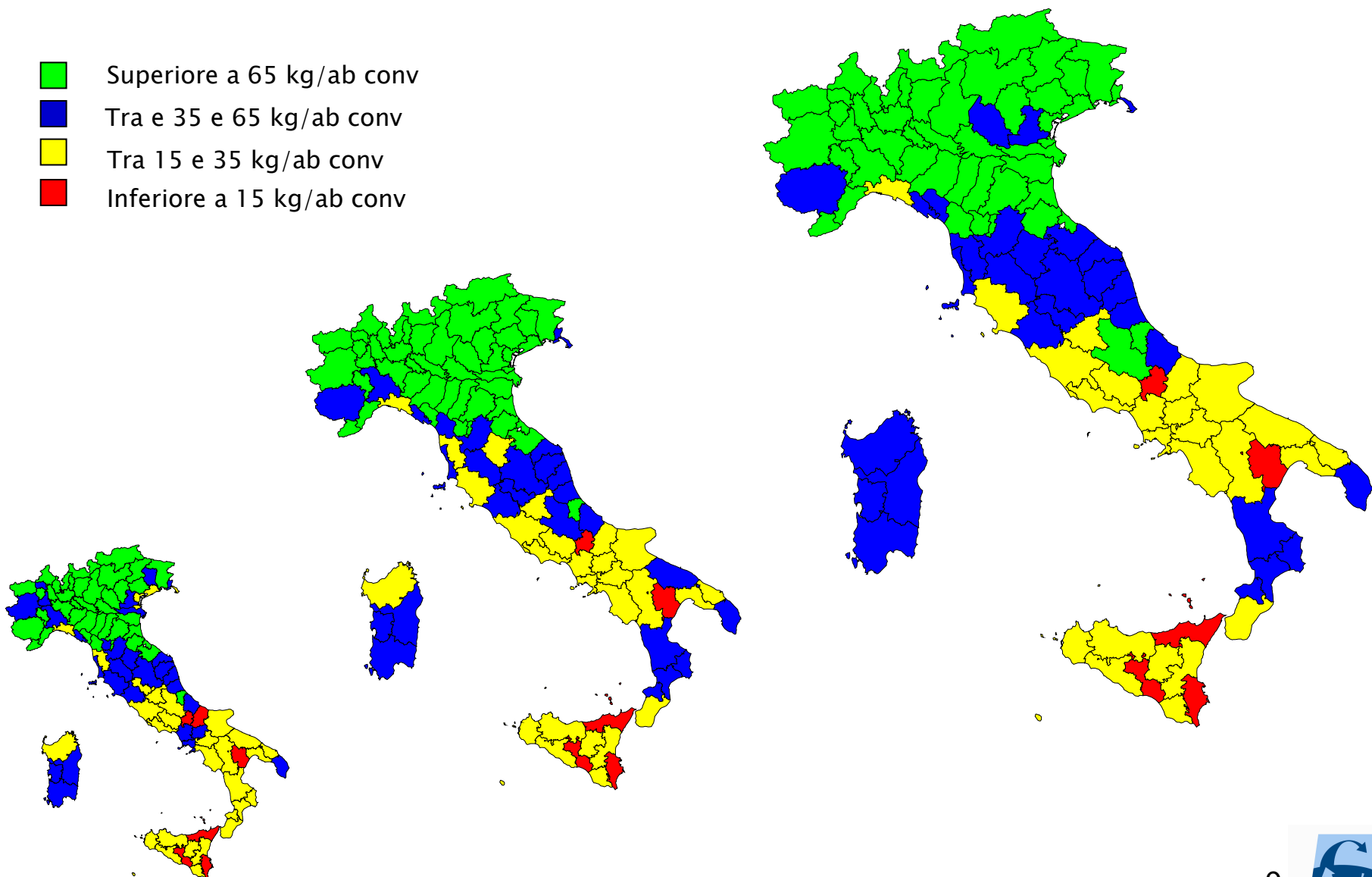


Fonte: APAT

La raccolta differenziata dei rifiuti di imballaggio

Crescita dal 2005 al 2007 (stima)

- Superiore a 65 kg/ab conv
- Tra e 35 e 65 kg/ab conv
- Tra 15 e 35 kg/ab conv
- Inferiore a 15 kg/ab conv



Piccoli cambiamenti in corso

Sempre maggiore attenzione da parte delle imprese

- Crescente attenzione e, sovente, preoccupazione, verso le tematiche ambientali
- Ricerca di soluzioni economicamente ed ambientalmente più sostenibili
- Crescente propensione verso i temi della sostenibilità (certificazioni, Bilanci Ambientali, ecc)

Crescente sensibilità dei consumatori

- Maggior attenzione dei consumatori al tema della sostenibilità ambientale degli imballaggi
- Crescente sensibilità ai temi ambientali ed alla raccolta differenziata
- Eco-sostenibilità come elemento riconosciuto di differenziazione dell'offerta perché valore aggiunto per i consumatori

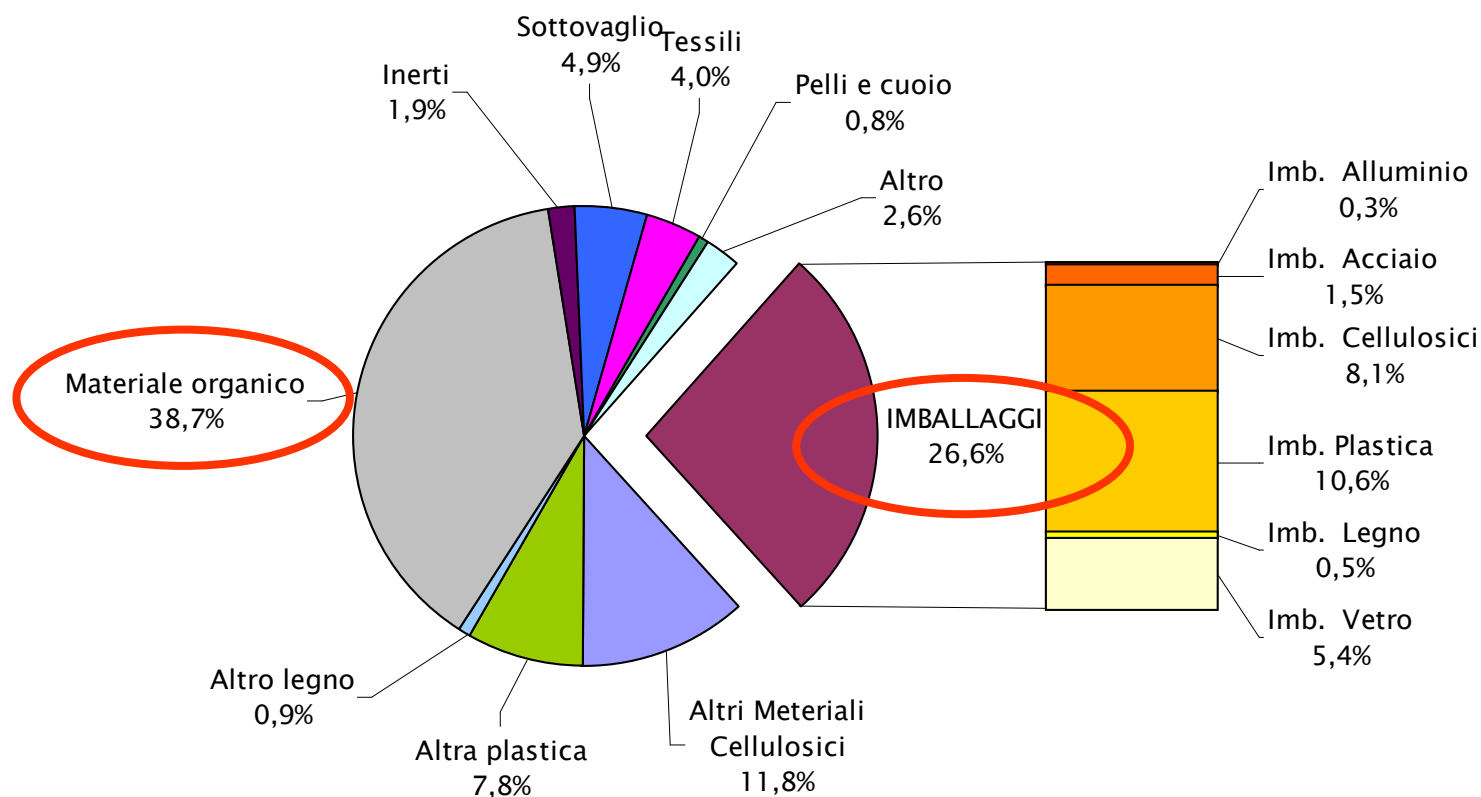


La raccolta differenziata degli imballaggi in Abruzzo



Composizione merceologica dei rifiuti in discarica

Analisi merceologiche svolte in collaborazione con le maggiori discariche abruzzesi ci hanno consentito di stabilire cosa sono i rifiuti indifferenziati:



Analisi a matrice Comuni attivi e resa di raccolta

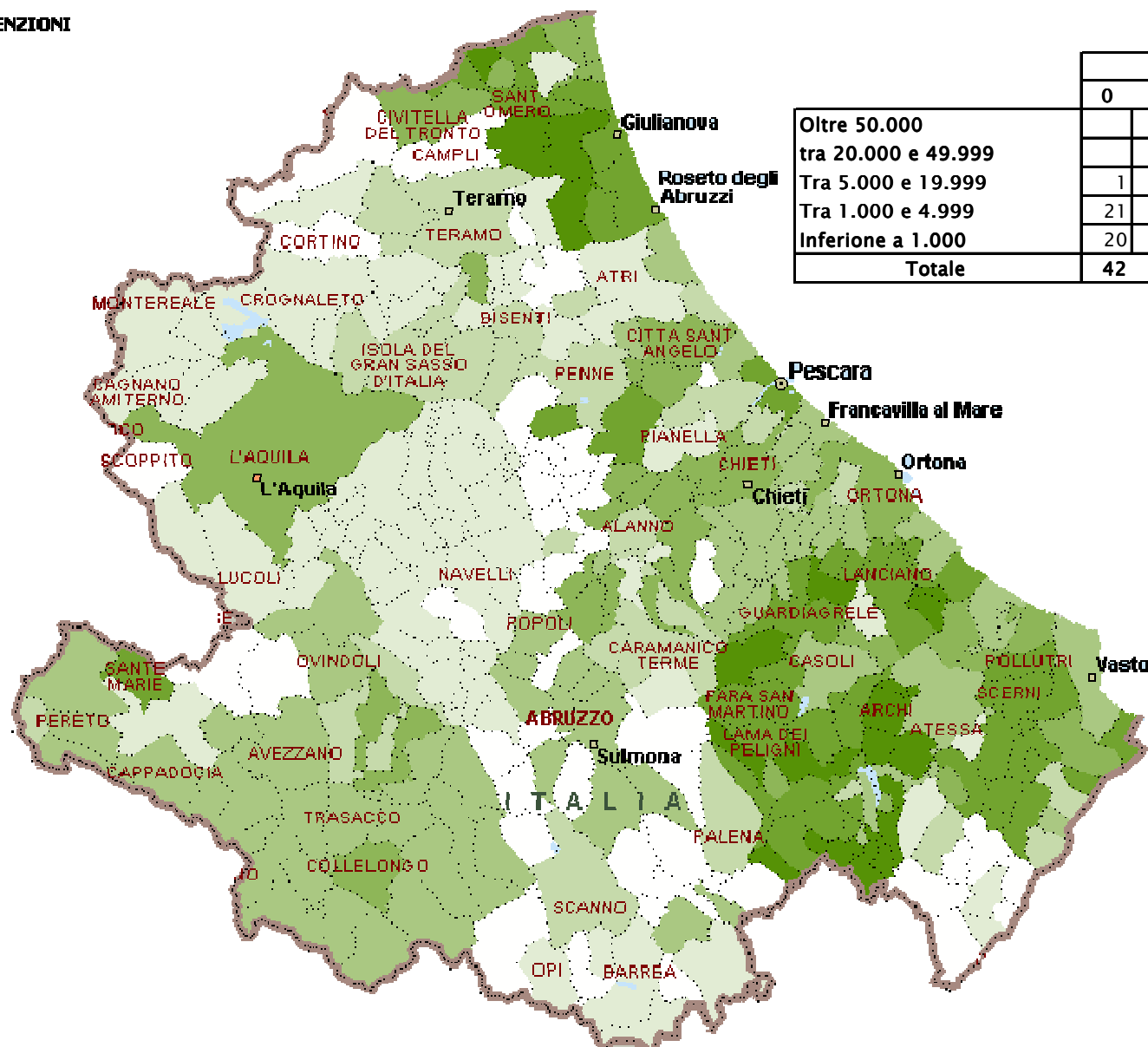
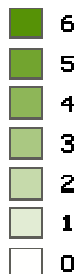
Confronto 2006-2007

% Comuni attivi



Accordo Quadro Anci-Conai: Convenzioni attive

N° CONVENZIONI



	N° Convenzioni						Totale	
	0	1	2	3	4	5		6
Oltre 50.000			1		2	1		4
tra 20.000 e 49.999				5	1	3		9
Tra 5.000 e 19.999	1	6	5	10	8	7	3	40
Tra 1.000 e 4.999	21	21	19	39	19	23	8	150
Inferiore a 1.000	20	40	6	10	5	11	10	102
Totale	42	67	31	64	35	45	21	305

Valutazione economica raccolta e conferimento

Conai - Impegno economico dei Consorzi di Filiera per il servizio di raccolta differenziata per singola provincia
 Anno 2007 al 31 dicembre, dati espressi in EURO

ITALIA			ACCIAIO	ALLUMINO	CARTA			LEGNO	PLASTICA	VETRO	TOTALE CORRISPETTIVI
MACRO AREA GEOGRAFICA	REGIONE	PROV.	TOTALE	TOTALE	Congiunta	Selettiva	TOTALE	TOTALE	TOTALE	TOTALE	
SUD	ABRUZZO	AQ	4.768	152	87.622	194.514	282.135	3.251	213.225	14.029	517.561
SUD	ABRUZZO	CH	39.534	4.674	123.773	433.688	557.461	3.102	426.300	129.683	1.160.753
SUD	ABRUZZO	PE	35.043	2.701	116.052	320.738	436.790	1.240	392.254	0	868.027
SUD	ABRUZZO	TE	6.489	4.239	124.071	247.600	371.671	486	417.991	133.281	939.157
	Totale ABRUZZO		85.833	11.766	451.517	1.196.540	1.648.057	8.078	1.449.771	281.994	3.485.498

Per una valutazione economica complessiva va sempre considerato anche il minor costo per il mancato smaltimento in discarica:

	€/ton
<i>Mancato smaltimento in discarica</i>	70-100

I rifiuti di imballaggio raccolti e conferiti

PROV.	ACCIAIO	ALLUMINO	CARTA				LEGNO		PLASTICA	VETRO
	Imballaggi	Imballaggi	Congiunta	Selettiva	TOTALE (compresa frms)	Stima Imballaggi	Rifiuti legnosi	Imballaggi	Imballaggi	Imballaggi
AQ	77	1,01	3.734	2.113	5.847	3.047	1.003	351	808	2.564
CH	641	6,11	5.274	4.996	10.270	6.314	712	304	1.615	4.185
PE	568	21,92	5.097	3.642	8.739	4.916	383	134	1.486	2.532
TE	105	4,02	5.287	2.811	8.098	4.133	150	52	1.583	2.056
TOTALE	1.391	33,06	19.392	13.562	32.955	18.411	2.248	841	5.492	11.336

TOTALE	
Conferito	di cui Imballaggi
10.300	6.848
17.428	13.064
13.729	9.658
11.997	7.934
53.455	37.504

Abruzzo: stato di convenzionamento e raccolta

Stato di convenzionamento ai sensi Accordo Quadro (dic. 2007):

	N° Sogg. Conv.	% Popolazione coperta	% Comuni serviti
Acciaio	8	36%	29%
Alluminio	13	46%	30%
Carta	31	87%	63%
Plastica	31	87%	63%
Vetro	14	50%	46%
Legno	11	37%	22%

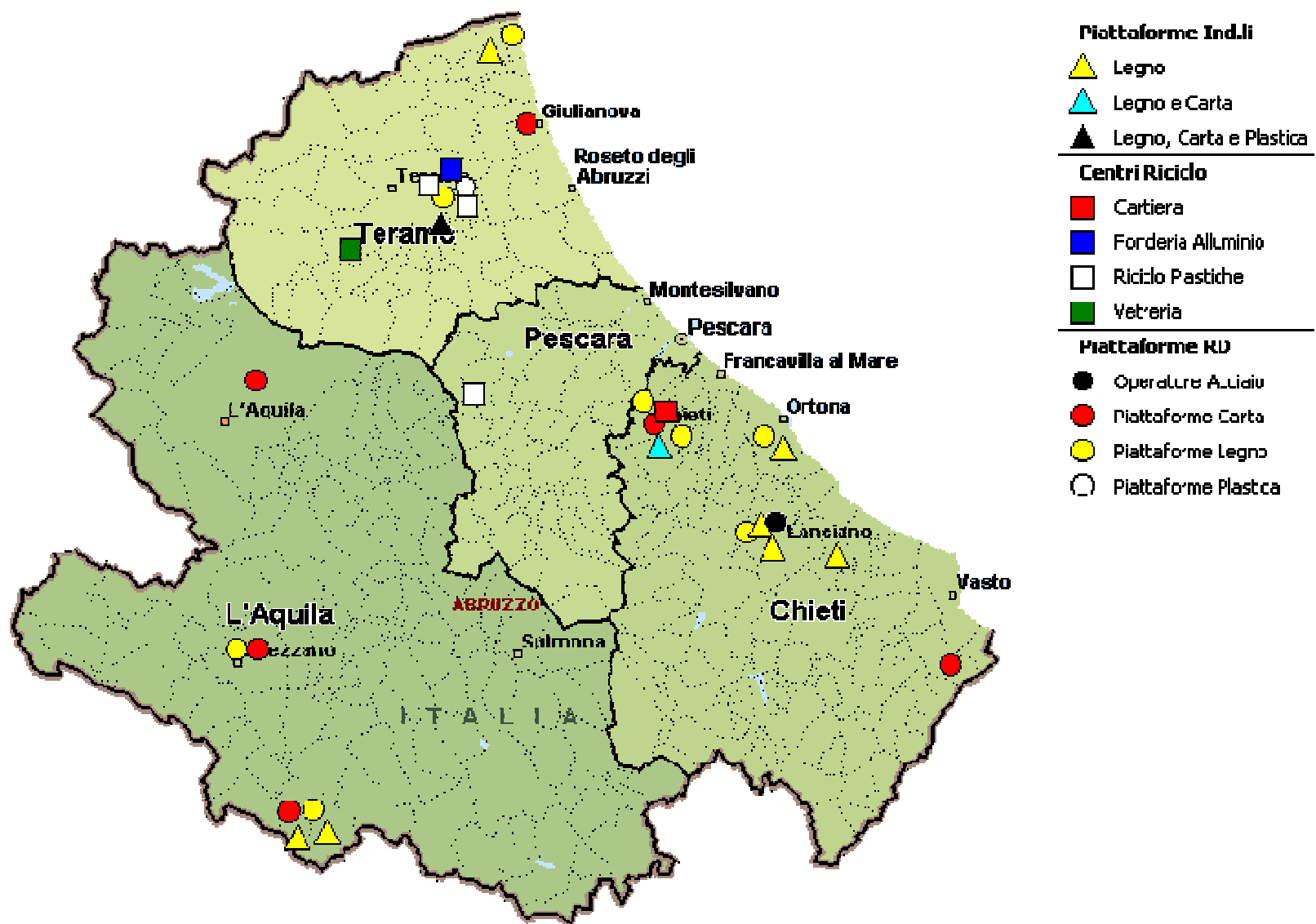
Quantità raccolte e conferite (da superficie pubblica):

	TOTALE raccolta (ton)	RESA Abitante (Kg/ab. Conv)
2005	29.371	37,7
2006	32.691	41,4
2007	33.144	42,8
Variazione 2007/2006	1,3%	3,3%

	RESA Abitante 2007 (Kg/ab. Conv)
NORD	85,6
CENTRO	47,1
SUD	26,4
ITALIA	58,6

N.B. dati Coreve anno 2007 non ancora disponibili, proiezioni su base semestrale.

I centri di conferimento e di riciclo



Il CONAI e la Regione Abruzzo

Il PROTOCOLLO DI INTESA, sottoscritto dalla Regione Abruzzo e CONAI in data 28 marzo 2006, che scadrà il **28 marzo 2009**, persegue le seguenti finalità:

1. migliorare la gestione integrata degli imballaggi e dei rifiuti di imballaggio;
2. promuovere politiche ed interventi di riduzione degli imballaggi e dei rifiuti di imballaggio;
3. supportare gli Enti territoriali competenti per lo sviluppo della raccolta differenziata degli imballaggi e rifiuti di imballaggio, provenienti da utenze domestiche e non domestiche, al fine di facilitarne l'avvio al recupero e al riciclo presso utilizzatori del territorio nazionale.

STRUMENTI ED ATTIVITA' CONDIVISE:

- Eventi, seminari tematici, forum e workshop volti alla promozione della RD;
- Educazione ambientale, formazione ed aggiornamento agli insegnanti – Progetto *Isole Ecologiche* (che vede coinvolti gli Insegnanti partecipanti al corso “Riciclando si impara”, le Province e gli Osservatori Provinciali Rifiuti, le Associazioni ambientaliste, i Comuni e le società di gestione)
- Protocolli di Intesa volti all'attuazione di progetti sperimentali di coinvolgimento di associazioni, comuni, consorzi e società di gestione;

Il CONAI e la Regione Abruzzo

Iniziative 2008–2009:

Miglioramento convenzionamento e rese di raccolta, attraverso:

1. Analisi piattaforme e stazioni ecologiche
2. Forum dei Consorzi di Filiera (COMIECO, COREPLA, COREVE, CNA, CIAL, RILEGNO)
3. Studio sui flussi dei materiali di plastica da RD
4. Analisi e studio sulle tariffe di conferimento

Diffusione ed implementazione dei sistemi di Raccolta Differenziata, attraverso.

1. Supporto agli Enti locali, Consorzi e/o Enti gestori delegati, tramite la stipula di Protocolli di intesa sia sul piano tecnico – gestionale sia in riferimento ai piani di comunicazione e sensibilizzazione

Riduzione della produzione dei rifiuti; attraverso.

1. Piano Regionale sulla riduzione della produzione dei rifiuti
2. Protocollo di intesa con la Grande Distribuzione Organizzata