

Abbiamo lo stesso desiderio. E lavoriamo ogni giorno per realizzarlo.



Te.Am. S.p.A.: la mission

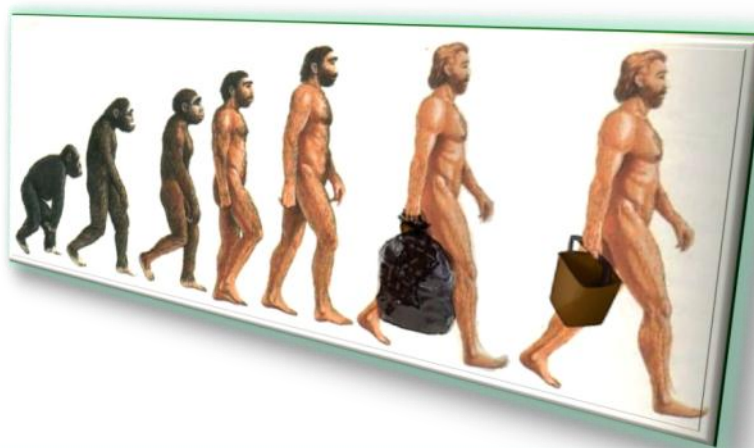
L'Ambiente, inteso come risorsa da preservare e valorizzare, è al centro di tutte le nostre azioni.

Te.Am. S.p.A.: la vision

Al luogo in cui viviamo, con i suoi spazi, il suo verde e le sue città, vogliamo assicurare uno sviluppo che sia fondato sulla sostenibilità.

Il progetto “Porta a Porta”

Una sfida che attraverso l'approccio partecipativo è diventata best practice.



Obiettivo

Creare senso di appartenenza al progetto sia tra i dipendenti Te.Am. che tra i cittadini.

Le azioni

- La comunicazione interna ed esterna:
il piano di comunicazione.

Rita Di Ferdinando

- La riorganizzazione dei processi e dei
sistemi aziendali: il piano operativo.

Pierangelo Stirpe

La comunicazione interna ed esterna.

Condivisione di conoscenze, scelte e azioni tra i diversi soggetti in gioco.

La carenza di informazione è spesso tra le cause delle opposizioni incontrate da un progetto.

La comunicazione interna ed esterna.

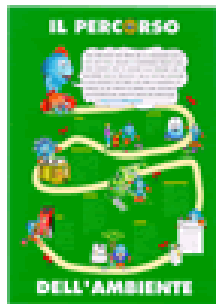
Attraverso la conoscenza condivisa e trasferita tra i diversi attori si è voluto trasmettere il messaggio di un uso delle risorse più mirato ed efficace.

La raccolta differenziata può assicurare alle nostre città uno sviluppo più sostenibile e una migliore qualità della vita.

La comunicazione interna ed esterna.

Il coinvolgimento allargato ha rinforzato e dato supporto allo sviluppo di un senso di comunità e di appartenenza, facilitando un maggiore interesse nei confronti del progetto “Porta a Porta”.

Una partecipazione che parte da lontano...



Una partecipazione che parte da lontano...



Benvenuto Porta a Porta



I Calendari

CALENDARIO RACCOLTA ATTIVITÀ COMMERCIALI				
LUNEDÌ	RIFIUTO ORGANICO	CARTONI	VETRO	
MARTEDÌ	RIFIUTO ORGANICO	CARTONI	PLASTICA	RIFIUTO SECCO NON RICICLABILE INDIFFERENZIATO
MERCOLEDÌ	RIFIUTO ORGANICO	CARTONI	LATTINE E BARATTOLAME	
GIOVEDÌ	RIFIUTO ORGANICO	CARTONI	VETRO	
VENERDÌ	CARTA	CARTONI		
SABATO	RIFIUTO ORGANICO	CARTONI	PLASTICA	RIFIUTO SECCO NON RICICLABILE INDIFFERENZIATO
DOMENICA	RIFIUTO ORGANICO			

QUANDO DEPOSITARE I SACCHETTI
Mettere i sacchetti ben chiusi e i contenitori ai piedi del proprio esercizio commerciale nelle ore che precedono la raccolta.

Orario di conferimento per Rifiuto Organico e Rifiuto Indifferenziato

- Esercizi commerciali del centro storico, dentro le mura: dalle 20.00 alle 24.00 della sera precedente il giorno della raccolta;
- esercizi commerciali fuori le mura: dalle 20.00 del giorno precedente alle 6.00 del giorno della raccolta.

Orario di conferimento per Plastica, Cartoni, Carta, Vetro, Lattine e Barattolame

- Per tutti gli esercizi commerciali: dalle 13.00 alle 14.00 del giorno della raccolta

RACCOLTA CARTONI NELLE FRAZIONI
Chiamare il Numero Verde gratuito per avere informazioni e prenotare il servizio.

CALENDARIO RACCOLTA UTENZE PRIVATE E DOMESTICHE				
LUNEDÌ	RIFIUTO ORGANICO	VETRO		
MARTEDÌ	RIFIUTO SECCO NON RICICLABILE (INDIFFERENZIATO)			
MERCOLEDÌ	RIFIUTO ORGANICO	LATTINE E BARATTOLAME		
GIOVEDÌ	PLASTICA			
VENERDÌ	RIFIUTO ORGANICO	CARTA E CARTONE		
SABATO	RIFIUTO SECCO NON RICICLABILE (INDIFFERENZIATO)			

QUANDO DEPOSITARE I SACCHETTI
Mettere i sacchetti ben chiusi e i contenitori ai piedi del proprio fabbricato nelle ore che precedono la raccolta.

Orario di conferimento

- Per chi abita in centro storico, dentro le mura: dalle 20.00 alle 24.00 della sera precedente il giorno della raccolta;
- per chi abita fuori le mura: dalle 20.00 del giorno precedente alle 6.00 del giorno della raccolta.

NON SPRECCARE I SACCHETTI
Per il Rifiuto Organico, Plastica, Carta, Vetro, Lattine e Barattolame utilizzare solo i sacchetti in dotazione. Consegnare i sacchetti per la raccolta solo se perfettamente pieni e ben chiusi.

Conferenza stampa presentazione KIT



Istruzioni per l'uso del KIT

RIFIUTO SECCO NON RICICLABILE (INDIFFERENZIATO)

1. Racogliere il rifiuto indifferenziato (tutto ciò che non può essere differenziato e riciclato)
2. Utilizzare un sacchetto generico (es. la busta del supermercato)
3. Una volta piena, chiudere la busta e metterla nel bidone (mattello) grande grigio.
4. Portare il mattello su suolo pubblico oppure in luogo visibile ed accessibile all'operatore dalle 20:00 alle 24:00 del lunedì e/o del venerdì, per chi abita in centro storico; dalle 20:00 del lunedì e/o del venerdì alle 6:00 del martedì e/o del sabato, per chi abita fuori le mura o nelle frazioni.

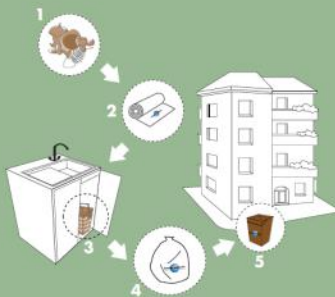


KIT PORTA a PORTA ISTRUZIONI PER L'USO

RIFIUTO ORGANICO

1. Prendere il rifiuto organico
2. Prendere la busta bianca biodegradabile
3. Inserire nel bidoncino trattato a reazione (si consiglia di tenere il bidoncino sotto il livello della coccia o in luogo umido); depositare all'interno il rifiuto organico
4. Una volta piena, chiudere bene la busta ed inserirla nel bidone (mattello) marone grande
5. Portare il mattello grande su suolo pubblico oppure in luogo visibile ed accessibile all'operatore, con lo scaglionamento in avanti per azionare il dispositivo antiridondaggio, dalle 20:00 alle 24:00 del giorno precedente quello della raccolta, per chi abita in centro storico; dalle 20:00 del giorno precedente alle 6:00 del giorno della raccolta per chi abita fuori le mura o nelle frazioni.

P.S. Scarti di verdure e bucce di frutto particolarmente voluminosi possono essere inseriti direttamente nel mattello grande marone.



PER QUALSIASI DUBBIO O INFORMAZIONE,
TELEFONARE AL NUMERO VERDE GRATUITO:

800-253230

TERAMO AMBIENTE S.P.A. • Via Indipendenza Delfico, 72 • 64100 Teramo • www.teramoambiente.it

VETRO

1. Preparare i rifiuti in vetro
2. Prendere la busta verde con la scritta "vetro"
3. Mettere i rifiuti nella busta. Una volta piena, chiudere bene la busta
4. Una volta chiusa, portare la busta su suolo pubblico oppure in luogo visibile ed accessibile all'operatore dalle 20:00 alle 24:00 del domenica per chi abita in centro storico; dalle 20:00 della domenica alle 6:00 del lunedì per chi abita fuori le mura o nelle frazioni.



PLASTICA

1. Preparare i rifiuti in plastica
2. Prendere la busta gialla con la scritta "plastica"
3. Mettere i rifiuti nella busta. Una volta piena, chiuderla bene
4. Una volta chiusa, portare la busta su suolo pubblico oppure in luogo visibile ed accessibile all'operatore dalle 20:00 alle 24:00 del mercoledì, per chi abita in centro storico; dalle 20:00 del mercoledì alle 6:00 del giovedì per chi abita fuori le mura o nelle frazioni.



LATTINE E BARATTOLAME

1. Preparare i rifiuti in alluminio e borse stagnate
2. Prendere la busta blu con la scritta "borattolame"
3. Mettere i rifiuti nella busta. Una volta piena, chiudere bene la busta
4. Una volta chiusa, portare la busta su suolo pubblico oppure in luogo visibile ed accessibile all'operatore dalle 20:00 alle 24:00 del martedì per chi abita in centro storico; dalle 20:00 del martedì alle 6:00 del mercoledì per chi abita fuori le mura o nelle frazioni.



CARTA E CARTONE

1. Preparare i rifiuti in carta
2. Prendere la busta in carta
3. Mettere i rifiuti nella busta. Una volta piena, chiudere la busta
4. Una volta chiusa, portare la busta su suolo pubblico oppure in luogo visibile ed accessibile all'operatore dalle 20:00 alle 24:00 del domenica per chi abita in centro storico; dalle 20:00 del giovedì alle 6:00 del venerdì per chi abita fuori le mura o nelle frazioni.



TOTEM PUNTI INFORMATIVI



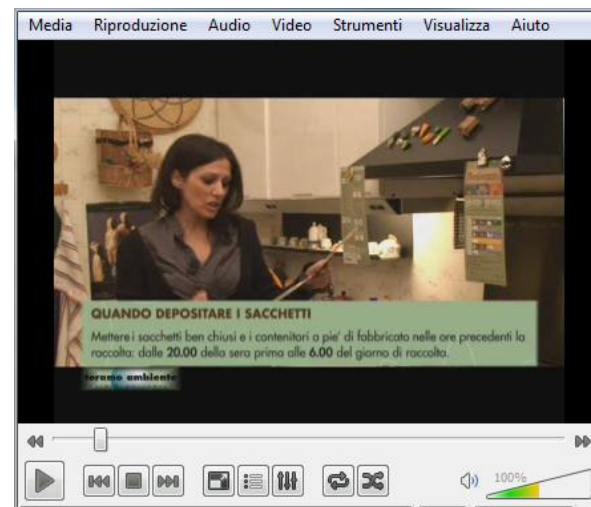
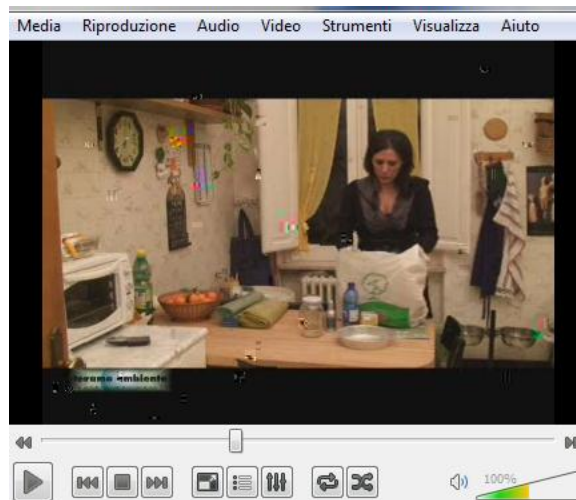
CAMPER UFFICIO MOBILE INFORMATIVO P.A.P



Striscioni avvio Porta a Porta



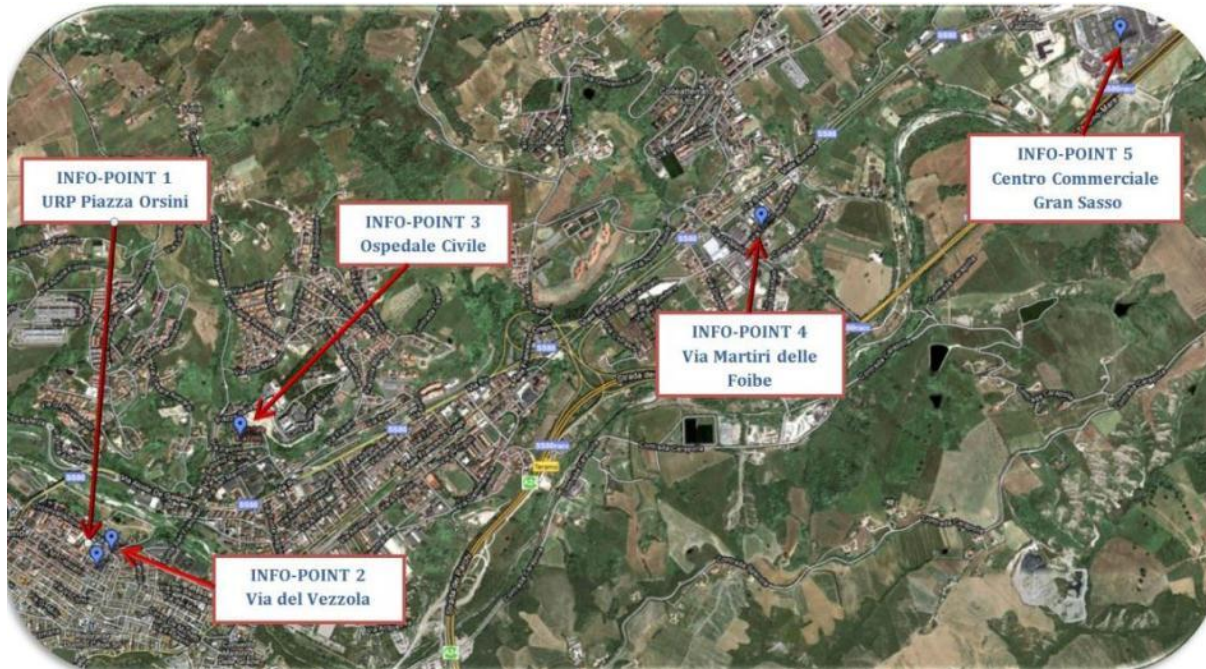
Spot esplicativo in onda su TV locali



Incontri con i cittadini quartiere per quartiere



Infopoint



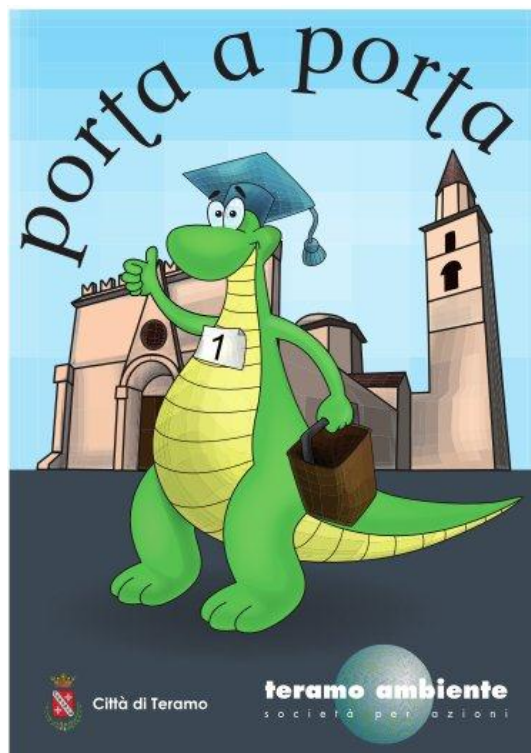
La Bussola del rifiuto



Palacomieco 2010



Maratonina Pretuziana 1° Maggio 2010



Progetto educativo scuole

Bando di concorso scuole

Manifestazione premiazione scuole



«Il mio mastello è il più bello»



«la campana che non c'è più»



Insieme in piazza per la premiazione

Un impegno che nasce da lontano...

- raccolta differenziata stradale
- raccolta personalizzata N.I.
- raccolta Porta a Porta U.N.D.



La sfida



10
%

20
%

30
%

40
%

50
%

65
%

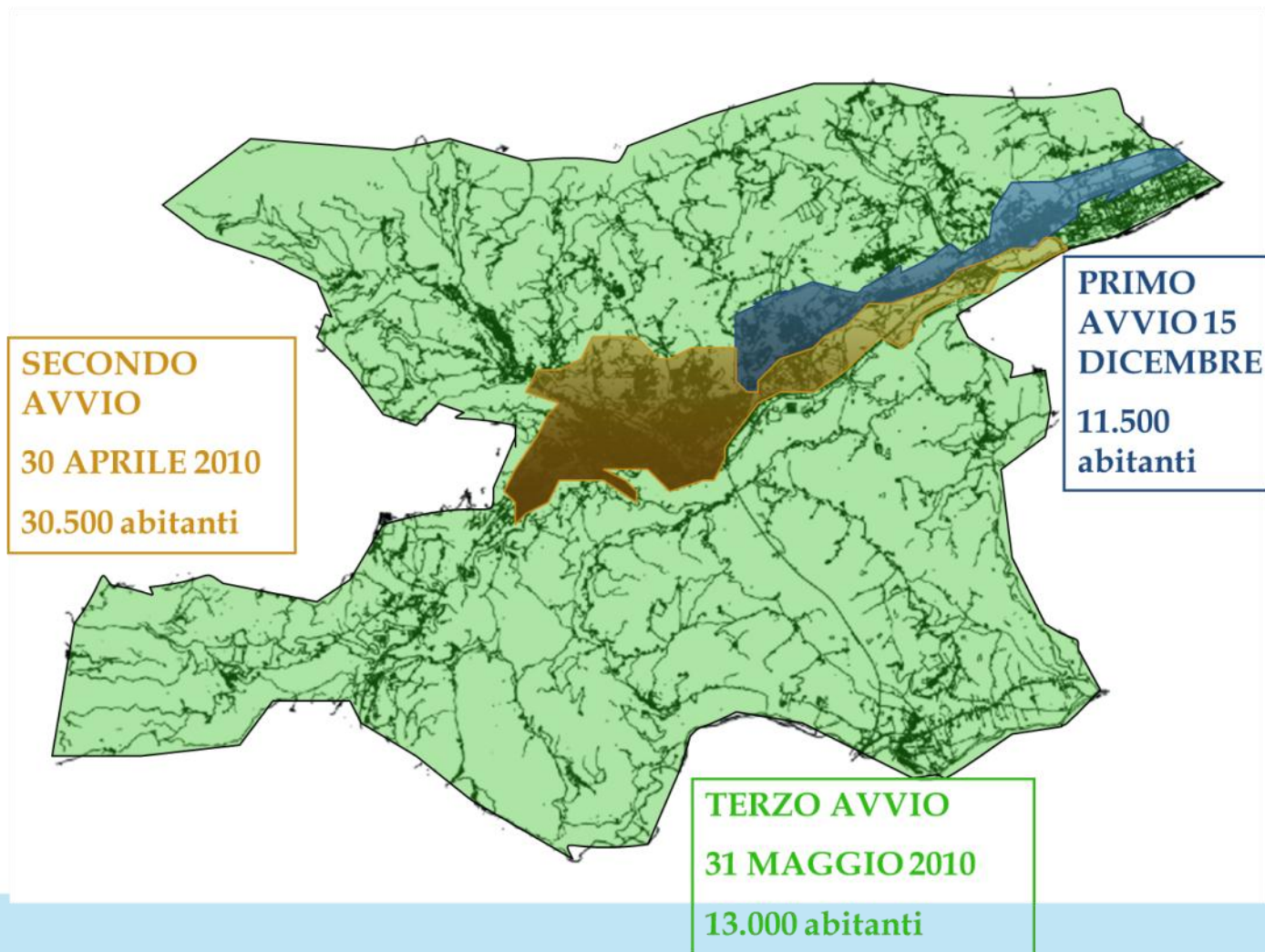
La riorganizzazione dei processi e dei sistemi aziendali: il piano operativo.

D. Lgs. 152/06:	
anno	Obiettivi %RD
2006	35%
2008	45%
2012	65%

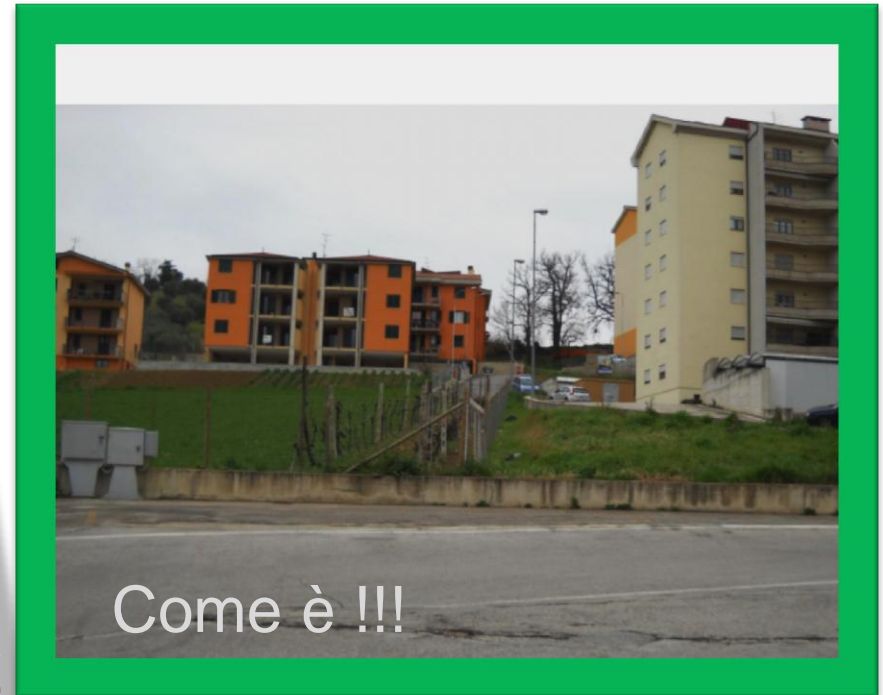
- Nel 2007 la **Legge Finanziaria** (legge n. 296 dicembre 2006) ha introdotto traguardi ancora più elevati :
-

legge n. 296 del 27 dicembre 2006	
anno	Obiettivi %RD
2007	40%
2009	50%
2011	60%

La riorganizzazione dei processi e dei sistemi aziendali: il piano operativo.



La riorganizzazione dei processi e dei sistemi aziendali: il piano operativo.



La riorganizzazione dei processi e dei sistemi aziendali: il piano operativo.

Distribuzione dei Kit



La riorganizzazione dei processi e dei sistemi aziendali: il piano operativo.

Il monokit

- Mastello marrone
- Mastello grigio
- Sottolavello (verde o marrone)
- Busta mater-Bi (bianca)
- Buste gialle
- Buste azzurre
- Buste verdi
- Buste in cartone



La riorganizzazione dei processi e dei sistemi aziendali: il piano operativo.



La riorganizzazione dei processi e dei sistemi aziendali: il piano operativo.

I calendari

CALENDARIO RACCOLTA ATTIVITÀ COMMERCIALI				
LUNEDÌ	RIFIUTO ORGANICO	CARTONI	VETRO	
MARTEDÌ	RIFIUTO ORGANICO	CARTONI	PLASTICA	RIFIUTO SECCO NON RICICLABILE (INDIFFERENZIATO)
MERCOLEDÌ	RIFIUTO ORGANICO	CARTONI	LATTINE E BARATTOLAME	
GIOVEDÌ	RIFIUTO ORGANICO	CARTONI	VETRO	
VENERDÌ	CARTA	CARTONI		
SABATO	RIFIUTO ORGANICO	CARTONI	PLASTICA	RIFIUTO SECCO NON RICICLABILE (INDIFFERENZIATO)
DOMENICA	RIFIUTO ORGANICO			

QUANDO DEPOSITARE I SACCHETTI
Mettere i sacchetti ben chiusi e i contenitori ai piedi del proprio esercizio commerciale nelle ore che precedono la raccolta.

Orario di conferimento per Rifiuto Organico e Rifiuto Indifferenziato

- Esercizi commerciali del centro storico, dentro le mura: dalle 20.00 alle 24.00 della sera precedente il giorno della raccolta;
- esercizi commerciali fuori le mura: dalle 20.00 del giorno precedente alle 6.00 del giorno della raccolta.

Orario di conferimento per Plastica, Cartoni, Carta, Vetro, Lattine e Barattolame

- Per tutti gli esercizi commerciali: dalle 13.00 alle 14.00 del giorno della raccolta

RACCOLTA CARTONI NELLE FRAZIONI
Chiamare il Numero Verde gratuito per avere informazioni e prenotare il servizio.

CALENDARIO RACCOLTA UTENZE PRIVATE E DOMESTICHE			
LUNEDÌ	RIFIUTO ORGANICO	VETRO	
MARTEDÌ	RIFIUTO SECCO NON RICICLABILE (INDIFFERENZIATO)		
MERCOLEDÌ	RIFIUTO ORGANICO	LATTINE E BARATTOLAME	
GIOVEDÌ	PLASTICA		
VENERDÌ	RIFIUTO ORGANICO	CARTA E CARTONE	
SABATO	RIFIUTO SECCO NON RICICLABILE (INDIFFERENZIATO)		

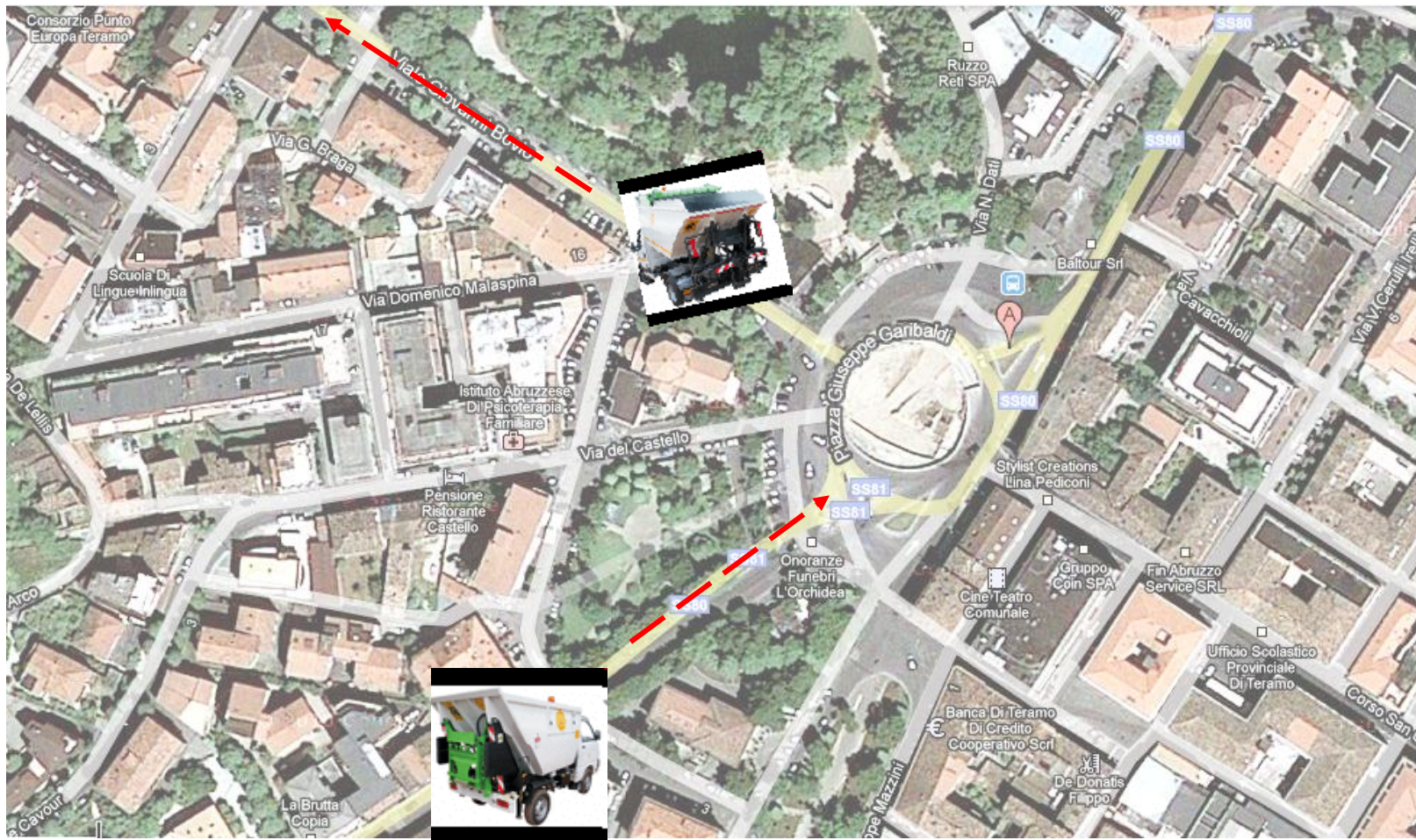
QUANDO DEPOSITARE I SACCHETTI
Mettere i sacchetti ben chiusi e i contenitori ai piedi del proprio fabbricato nelle ore che precedono la raccolta.

Orario di conferimento

- Per chi abita in centro storico, dentro le mura: dalle 20.00 alle 24.00 della sera precedente il giorno della raccolta;
- per chi abita fuori le mura: dalle 20.00 del giorno precedente alle 6.00 del giorno della raccolta.

NON SPRECARE I SACCHETTI
Per il Rifiuto Organico, Plastica, Carta, Vetro, Lattine e Barattolame utilizzare solo i sacchetti in dotazione. Consegnare i sacchetti per la raccolta solo se perfettamente pieni e ben chiusi.

La riorganizzazione dei processi e dei sistemi aziendali: il piano operativo.



La riorganizzazione dei processi e dei sistemi aziendali: il piano operativo.

Principali situazioni

- **Traffico:** non è agevole fermarsi in corrispondenza di tutte le “prese”
- **Conferimento** eseguito dall'utente:
 - *Errore di calendario:* l'utente conferisce nel giorno sbagliato;
 - *Errore di contenuto:* il contenuto non corrisponde al contenitore;
 - *Errore di modalità:* il contenitore non è visibile o raggiungibile.
- Orari di raccolta differenziati
 - *Calendario perpetuo*
 - *Minima dotazione contenitori*
 - *Operatore di quartiere*

La riorganizzazione dei processi e dei sistemi aziendali: il piano operativo.



" I materiali della pianificazione urbana sono il cielo, lo spazio, gli alberi, acciaio e cemento in questo ordine e in quella gerarchia "

(Le Corbusier)



La riorganizzazione dei processi e dei sistemi aziendali: il piano operativo.



Uniti per l'Ambiente.
> Facciamo la differenza >>

RACCOLTA DOMICILIARE DEI RIFIUTI PORTA A PORTA

CALENDARIO RACCOLTA UTENZE PRIVATE E DOMESTICHE

LUNEDÌ		RIFIUTO ORGANICO
MARTEDÌ		RIFIUTO SECCO NON RICICLABILE (INDIFFERENZIATO)
MERCOLEDÌ		RIFIUTO ORGANICO
GIOVEDÌ		PLASTICA VETRO
VENERDÌ		CARTA E CARTONE LATTINE E BARATTOLAME
SABATO		RIFIUTO ORGANICO

MODALITÀ DI CONFERIMENTO

Mettere i sacchetti ben chiusi e i contenitori a pie' di fabbricato nelle ore che precedono la raccolta.
Per il rifiuto organico/carta/plastica utilizzare o i sacchetti in dotazione o altri della stessa tipologia di materiale. Consegnare i sacchi pieni e ben chiusi.
Per il rifiuto secco (indifferenziato), vetro e barattolame utilizzare **SEMPRE E SOLO** il bidoncino grigio, con busta per il rifiuto secco (indifferenziato) senza busta per il vetro e barattolame.

Orario di conferimento

- per chi abita in centro storico, dentro le mura: dalle 20.00 alle 24.00 della sera precedente il giorno della raccolta;
- per chi abita fuori le mura: dalle 20.00 del giorno precedente alle 6.00 del giorno della raccolta.

Per informazioni e segnalazioni telefonare al Numero Verde gratuito 800 253230



Uniti per l'Ambiente.
> Facciamo la differenza >>

RACCOLTA DOMICILIARE DEI RIFIUTI PORTA A PORTA

CALENDARIO RACCOLTA ATTIVITÀ COMMERCIALI

LUNEDÌ	RIFIUTO ORGANICO	CARTONI	CARTA	VETRO	PLASTICA
MARTEDÌ	RIFIUTO ORGANICO	CARTONI	CARTA	RIFIUTO SECCO NON RICICLABILE (INDIFFERENZIATO)	VETRO
MERCOLEDÌ	RIFIUTO ORGANICO	CARTONI	LATTINE E BARATTOLAME	VETRO	
GIOVEDÌ	RIFIUTO ORGANICO	RIFIUTO SECCO NON RICICLABILE (INDIFFERENZIATO)	VETRO		
VENERDÌ	CARTA	CARTONI	VETRO		
SABATO	RIFIUTO ORGANICO	CARTONI	PLASTICA	VETRO	RIFIUTO SECCO NON RICICLABILE (INDIFFERENZIATO)
DOMENICA	RIFIUTO ORGANICO				

QUANDO DEPOSITARE I SACCHETTI

- Mettere i sacchetti ben chiusi e i contenitori all'esterno del proprio esercizio commerciale nelle ore che precedono la raccolta.
- Orario di conferimento per Rifiuto Organico e Rifiuto Indifferenziato**
- Esercizi commerciali del centro storico, dentro le mura: dalle 20.00 alle 24.00 della sera precedente il giorno della raccolta;
 - esercizi commerciali fuori le mura: dalle 20.00 del giorno precedente alle 6.00 del giorno della raccolta.
- Orario di conferimento per Plastica, Cartoni, Carta, Vetro, Lattine e Barattolame**
- Per tutti gli esercizi commerciali: dalle 13.00 alle 14.00 del giorno della raccolta

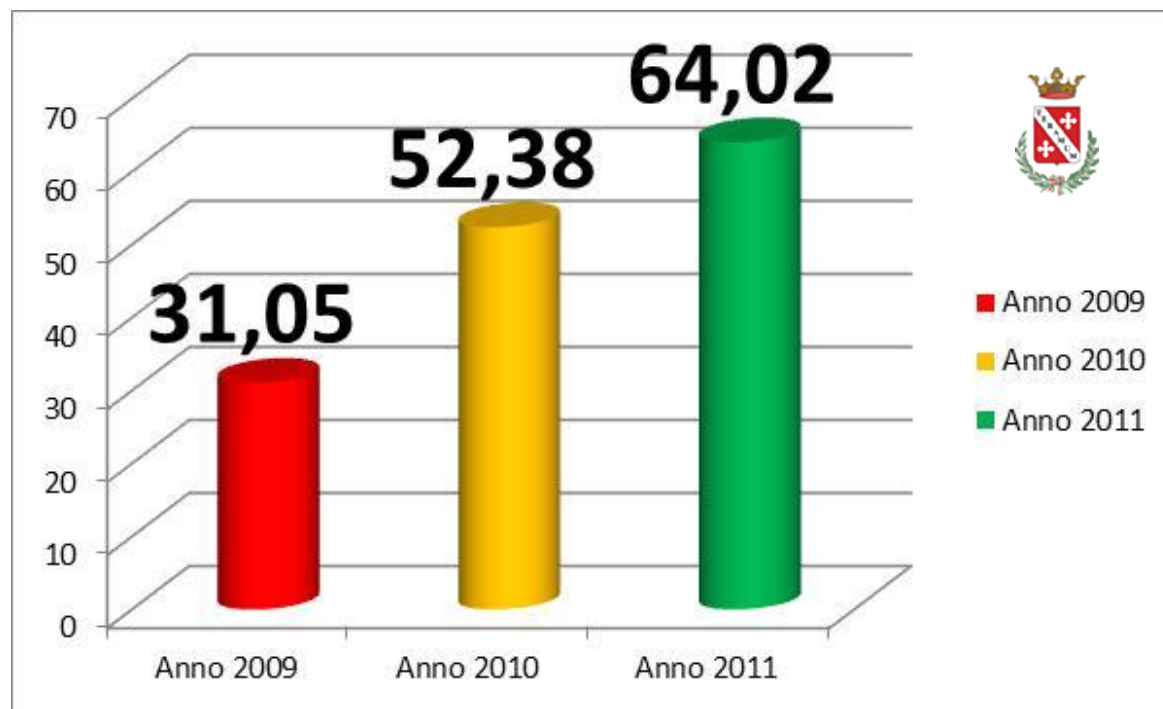
RACCOLTA CARTONI NELLE FRAZIONI

Chiamare il Numero Verde gratuito per avere informazioni e prenotare il servizio.

Per informazioni e segnalazioni telefonare al Numero Verde gratuito 800 253230

MAGGIO 2011

Risultati RD – Comune di Teramo





Servizi di Igiene Urbana

Comune di Castellalto

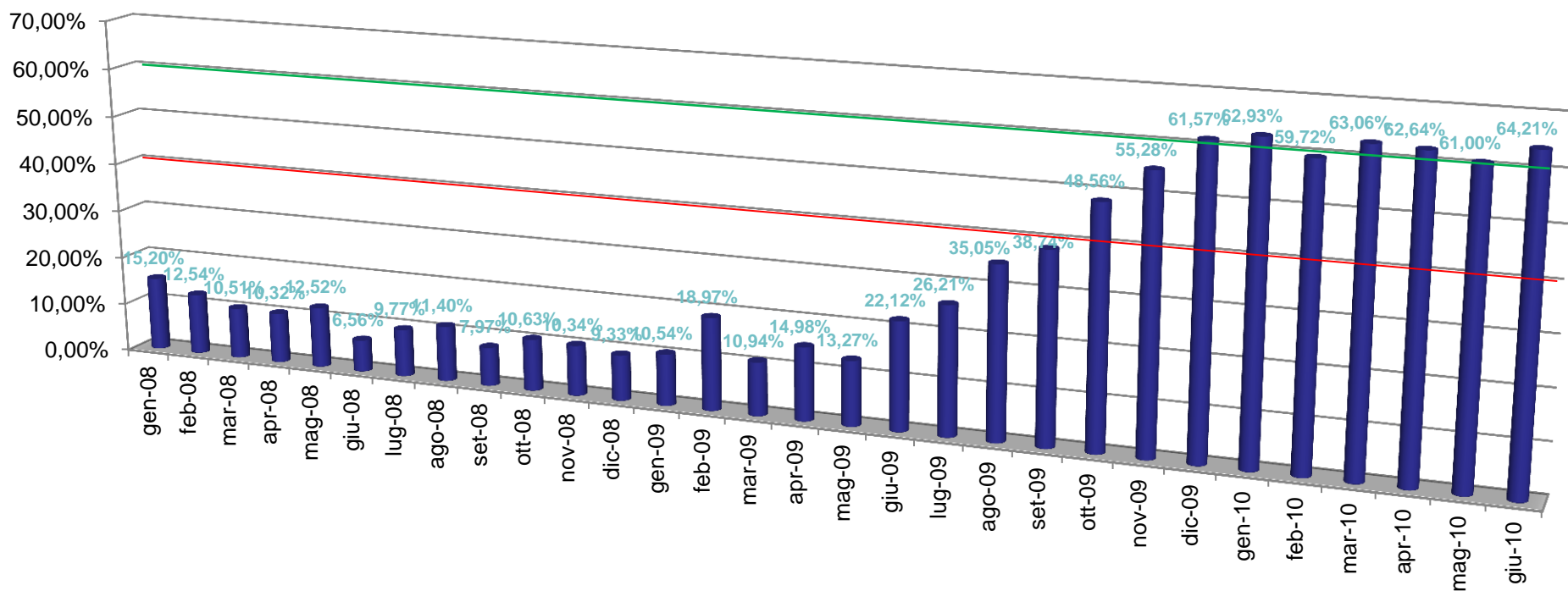
Comune di Canzano





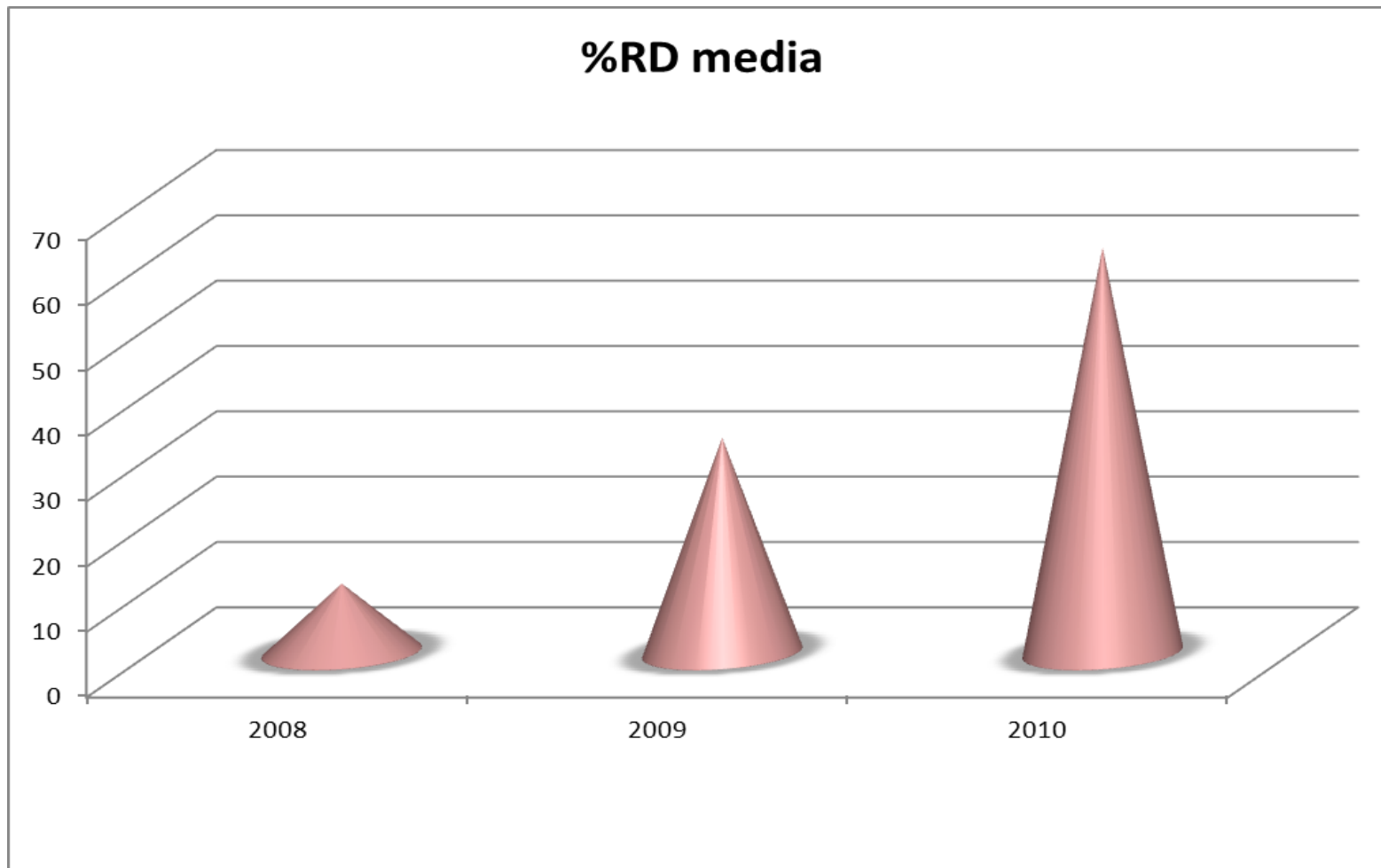
Risultati

Comune di Castellalto – RD 2008-2010





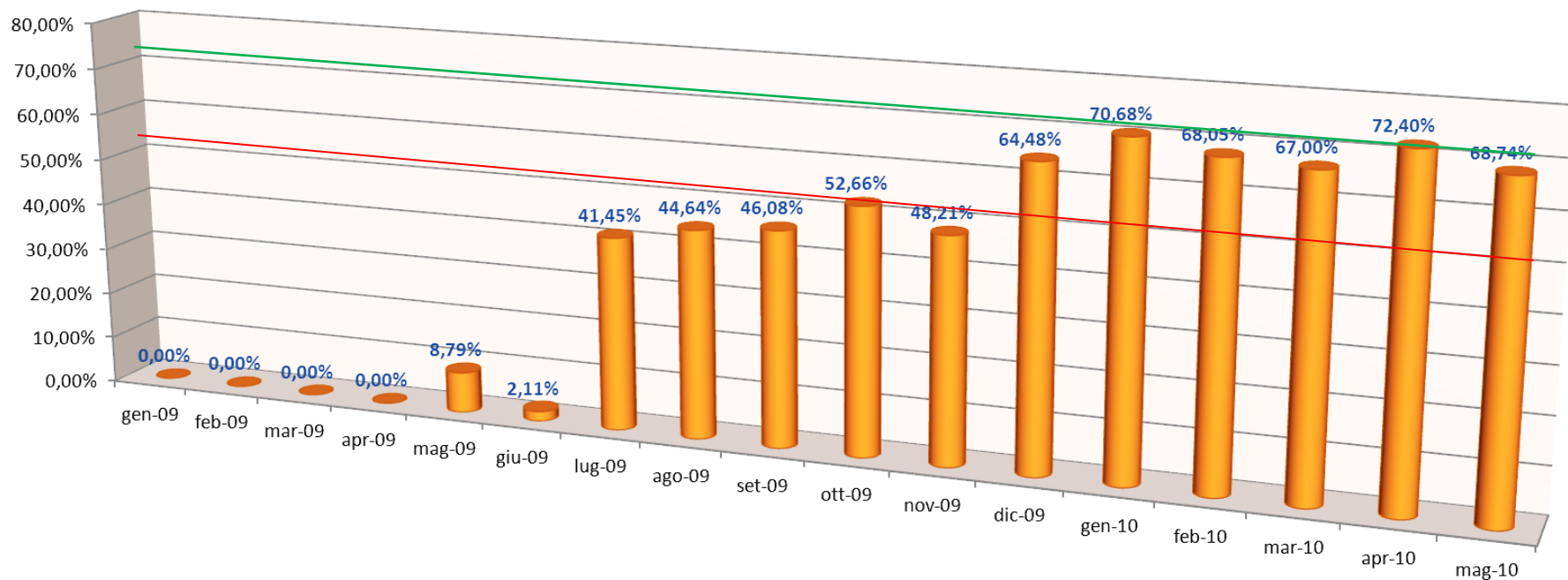
Risultati





I risultati

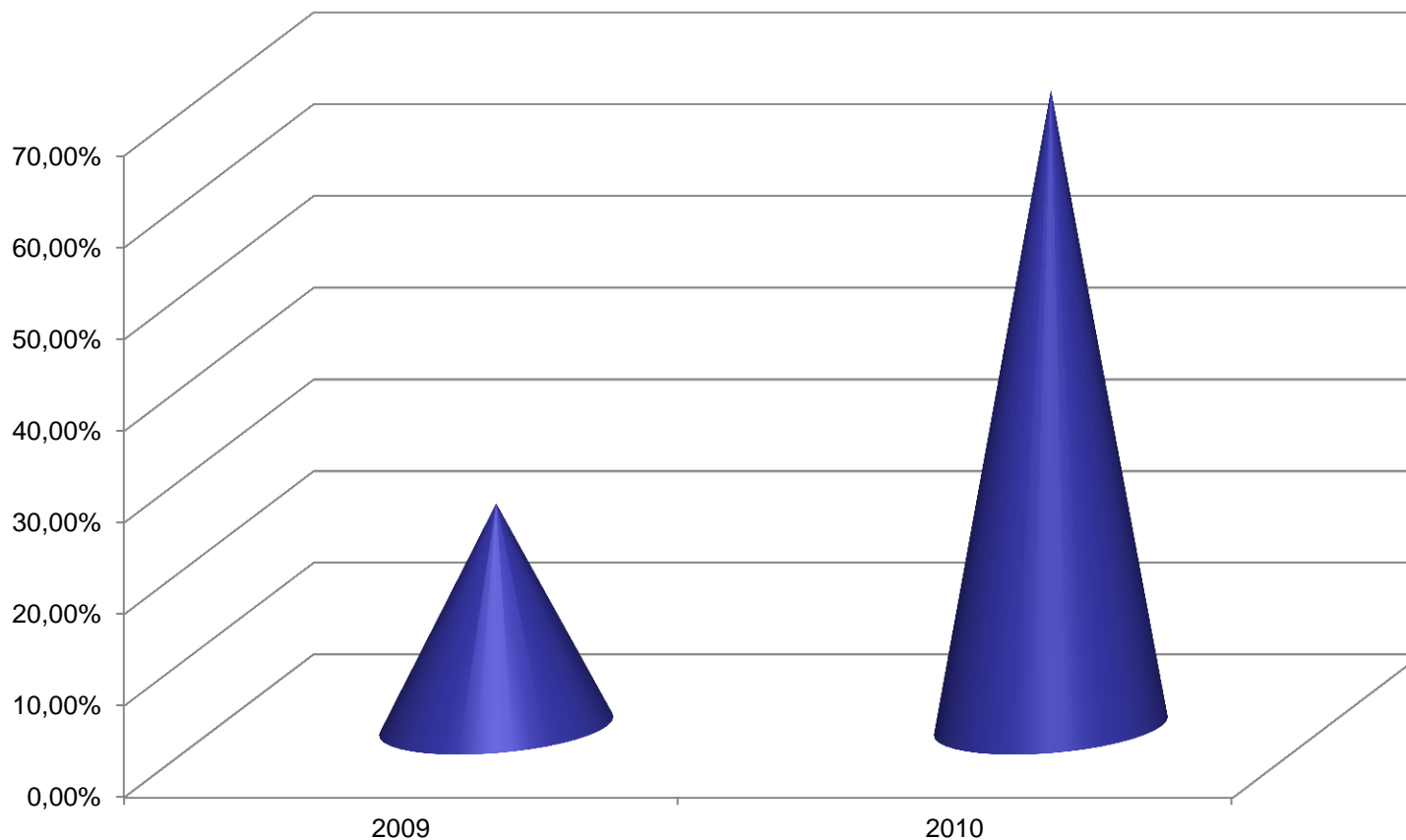
Comune di Canzano - R.D. 2009-2010





Risultati

%RD media - CANZANO



GRAZIE PER L'ATTENZIONE