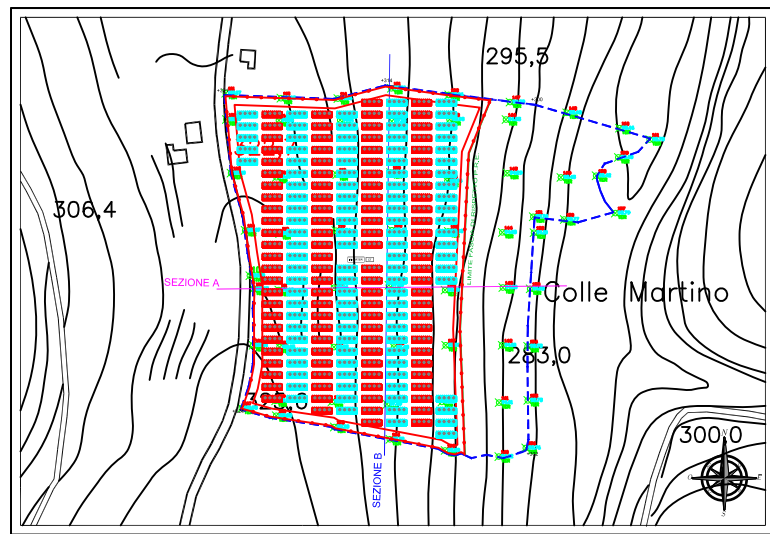
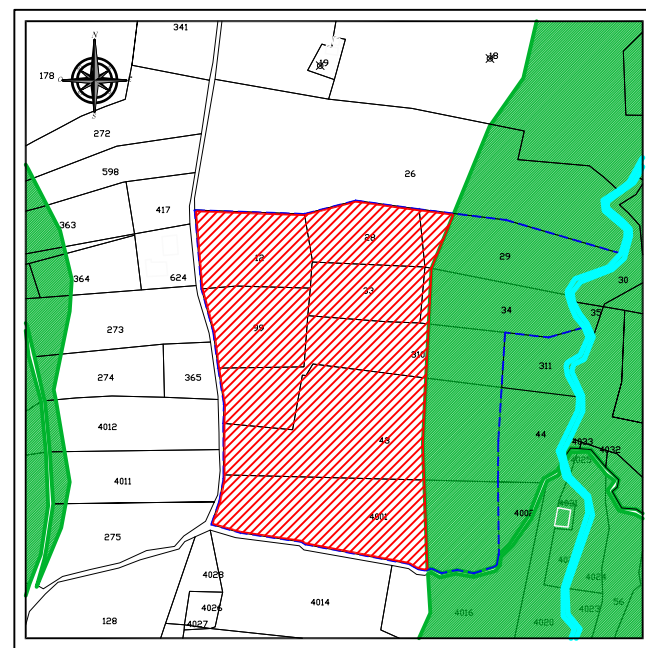


**LEGENDA P.R.E.:**

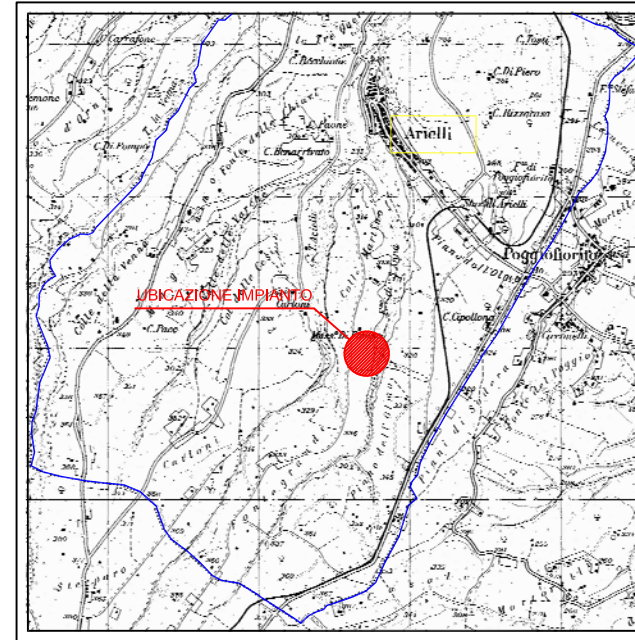
- Zona A1 - Centro storico - nucleo originario
- Zona B1 - Completamento e manutenzione della struttura urbana
- Zona B2 - Completamento e manutenzione del nucleo periferico
- Zona C1 - Edilizia residenziale economica e popolare - edilizia
- Zona C2 - Edilizia residenziale di espansione - interventi diretti
- Zona C3 - Edilizia residenziale di espansione e trasformazione urbana - M. di.
- Zona C4 - Edilizia residenziale di progetto
- Zona D1 - Zona per la coltura produttiva urbana (edilizia originaria, industriale, artigianale e di servizio)
- Zona D2 - Zona per la coltura produttiva - di produzione
- Zona D3 - Zona per la coltura produttiva - di produzione
- Zona E - Zona agraria
- Zona F1 - Area per l'edilizia
- Zona F2 - Area per l'edilizia
- Zona F3 - Area per l'edilizia
- Zona F4 - Area per l'edilizia
- Zona F5 - Area per l'edilizia
- Zona F6 - Area per l'edilizia
- Zona F7 - Area per l'edilizia
- Zona F8 - Area per l'edilizia
- Zona F9 - Area per l'edilizia
- Zona F10 - Area per l'edilizia
- Zona F11 - Area per l'edilizia
- Zona F12 - Area per l'edilizia
- Zona F13 - Area per l'edilizia
- Zona F14 - Area per l'edilizia
- Zona F15 - Area per l'edilizia
- Zona F16 - Area per l'edilizia
- Zona F17 - Area per l'edilizia
- Zona F18 - Area per l'edilizia
- Zona F19 - Area per l'edilizia
- Zona F20 - Area per l'edilizia
- Zona F21 - Area per l'edilizia
- Zona F22 - Area per l'edilizia
- Zona F23 - Area per l'edilizia
- Zona F24 - Area per l'edilizia
- Zona F25 - Area per l'edilizia
- Zona F26 - Area per l'edilizia
- Zona F27 - Area per l'edilizia
- Zona F28 - Area per l'edilizia
- Zona F29 - Area per l'edilizia
- Zona F30 - Area per l'edilizia
- Zona F31 - Area per l'edilizia
- Zona F32 - Area per l'edilizia
- Zona F33 - Area per l'edilizia
- Zona F34 - Area per l'edilizia
- Zona F35 - Area per l'edilizia
- Zona F36 - Area per l'edilizia
- Zona F37 - Area per l'edilizia
- Zona F38 - Area per l'edilizia
- Zona F39 - Area per l'edilizia
- Zona F40 - Area per l'edilizia
- Zona F41 - Area per l'edilizia
- Zona F42 - Area per l'edilizia
- Zona F43 - Area per l'edilizia
- Zona F44 - Area per l'edilizia
- Zona F45 - Area per l'edilizia
- Zona F46 - Area per l'edilizia
- Zona F47 - Area per l'edilizia
- Zona F48 - Area per l'edilizia
- Zona F49 - Area per l'edilizia
- Zona F50 - Area per l'edilizia
- Zona F51 - Area per l'edilizia
- Zona F52 - Area per l'edilizia
- Zona F53 - Area per l'edilizia
- Zona F54 - Area per l'edilizia
- Zona F55 - Area per l'edilizia
- Zona F56 - Area per l'edilizia
- Zona F57 - Area per l'edilizia
- Zona F58 - Area per l'edilizia
- Zona F59 - Area per l'edilizia
- Zona F60 - Area per l'edilizia
- Zona F61 - Area per l'edilizia
- Zona F62 - Area per l'edilizia
- Zona F63 - Area per l'edilizia
- Zona F64 - Area per l'edilizia
- Zona F65 - Area per l'edilizia
- Zona F66 - Area per l'edilizia
- Zona F67 - Area per l'edilizia
- Zona F68 - Area per l'edilizia
- Zona F69 - Area per l'edilizia
- Zona F70 - Area per l'edilizia
- Zona F71 - Area per l'edilizia
- Zona F72 - Area per l'edilizia
- Zona F73 - Area per l'edilizia
- Zona F74 - Area per l'edilizia
- Zona F75 - Area per l'edilizia
- Zona F76 - Area per l'edilizia
- Zona F77 - Area per l'edilizia
- Zona F78 - Area per l'edilizia
- Zona F79 - Area per l'edilizia
- Zona F80 - Area per l'edilizia
- Zona F81 - Area per l'edilizia
- Zona F82 - Area per l'edilizia
- Zona F83 - Area per l'edilizia
- Zona F84 - Area per l'edilizia
- Zona F85 - Area per l'edilizia
- Zona F86 - Area per l'edilizia
- Zona F87 - Area per l'edilizia
- Zona F88 - Area per l'edilizia
- Zona F89 - Area per l'edilizia
- Zona F90 - Area per l'edilizia
- Zona F91 - Area per l'edilizia
- Zona F92 - Area per l'edilizia
- Zona F93 - Area per l'edilizia
- Zona F94 - Area per l'edilizia
- Zona F95 - Area per l'edilizia
- Zona F96 - Area per l'edilizia
- Zona F97 - Area per l'edilizia
- Zona F98 - Area per l'edilizia
- Zona F99 - Area per l'edilizia
- Zona F100 - Area per l'edilizia



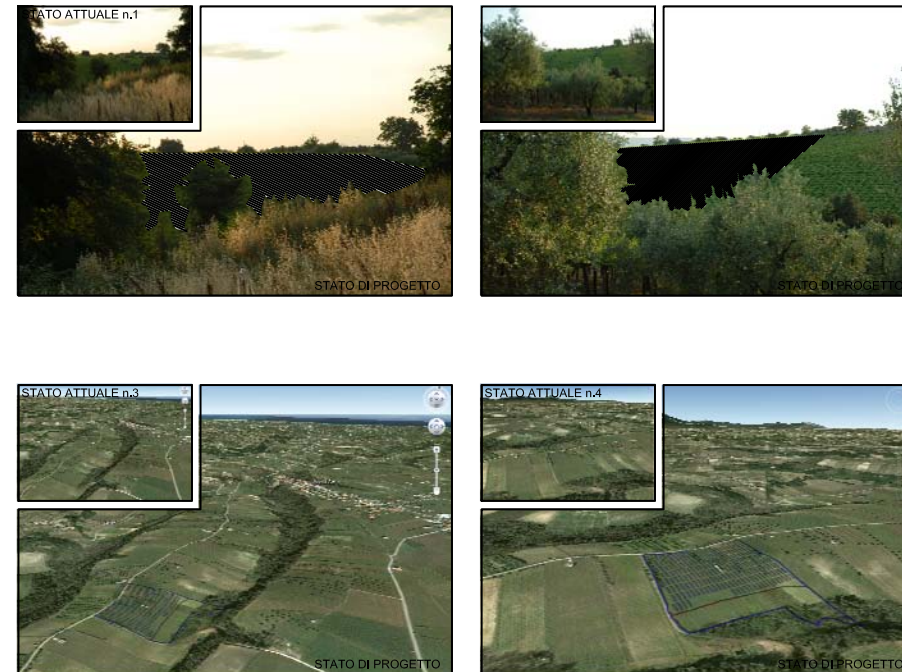
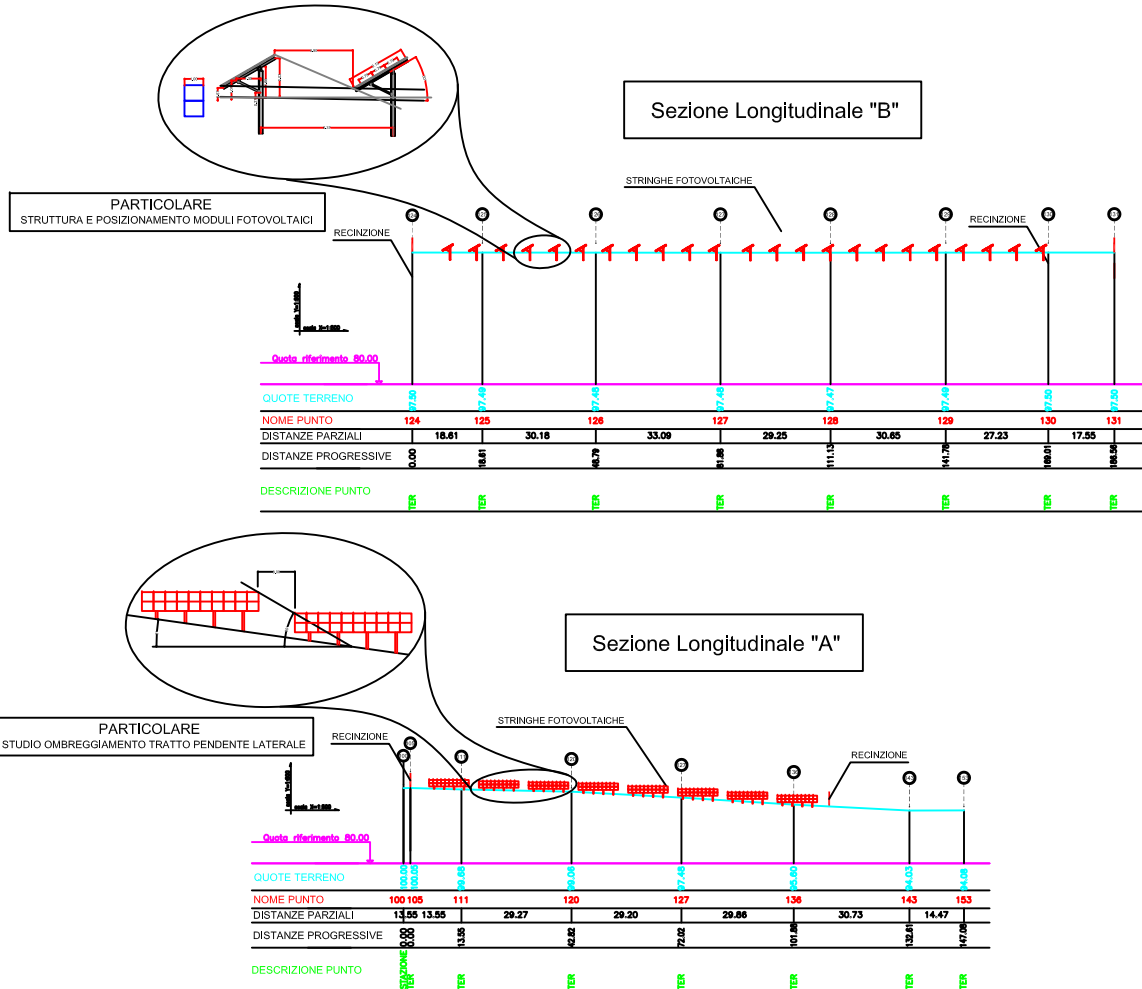
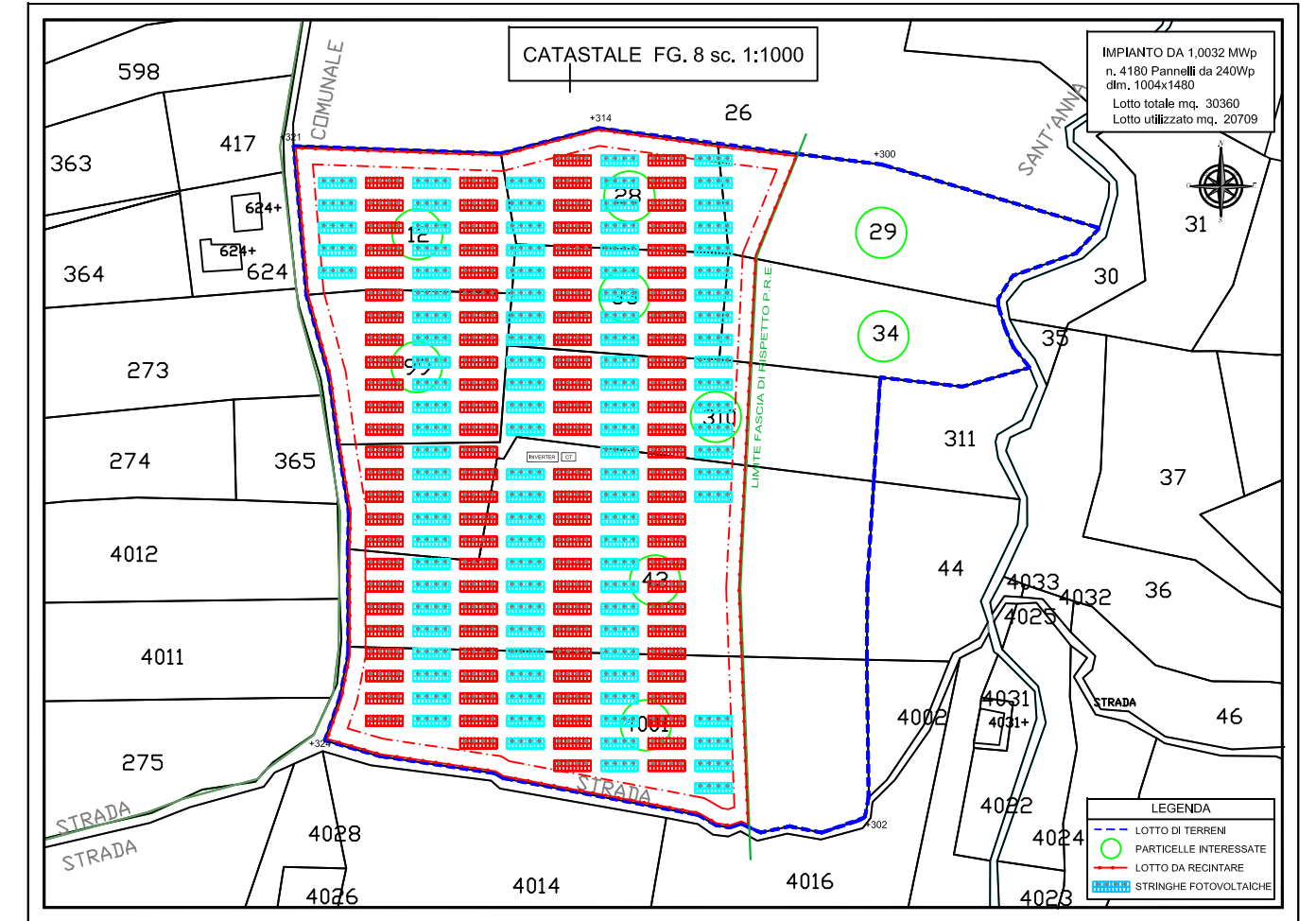
CTR E PIANO QUOTATO sc 1:2000



STRALCIO DI P.R.E. sc. 1:2'000



COROGRAFIA sc. 1:25'000



DOCUMENTAZIONE FOTOGRAFICA



ORTOFOTO sc. 1:10'000

Lotto interessato

**Comune di ARIELLI**  
(Prov. di Chieti)

Piazza Crognali, 8 - 66030 - ARIELLI - Tel./Fax 0871 930111/0871 930783 Cod. Fisc./p. IVA 00199350695

---

**SOGGETTO PROPONENTE:** Amministrazione Comunale di ARIELLI  
Piazza CROGNALI, 8 - 66030 ARIELLI (CH)  
Tel./Fax 0871 930111 / 0871 930783 Cod. Fisc./P.IVA 00199350695

---

**Oggetto:**  
REALIZZAZIONE IMPIANTO FOTOVOLTAICO DA 1,0032 MWp  
alla Località "COLLE MARTINO"

---

**STUDIO PRELIMINARE AMBIENTALE PER LA VERIFICA DI ASSOGETTIBILITA' A V.I.A.**  
di servizi del D.P.R. n. 120 del 12.04.1998; Direttiva Comunitaria 97/11/CE; D.Lgs. n. 152 del 03.04.2006 e s.m.i.; D.Lgs. n. 4 del 06.01.2008; D.G.R. n. 209 del 17.03.2008

**PROGETTO PRELIMINARE**  
COROGRAFIA, PLANIMETRIE, DETTAGLI E FOTO

---

<b>Il Soggetto Proponente</b> <small>(Amministrazione Comunale di Arielli)</small>	<b>Il Tecnico</b> <small>(Dr. Ing. Antonio Scutti)</small>
---	---

---

<b>STUDIO TECNICO DI INGEGNERIA</b> Dott. Ing. Antonio SCUTTI <small>Controllo Termotecnico, 46 - 80040 PIERANO (CA) Codice Fiscale 027 076 0406 0200 - Partita IVA 02620000200 Tel./Fax 0872/080000 - URBEM - ARREM - C.A. 02620000200 Prestazioni 027 020000 - 026 0700442 E-mail: antonio.scutti@stt.it</small>	<b>SCALA</b> Indicata	<b>TAVOLA</b> 1
	<b>DATA</b> 14/07/2009	

---

<b>Rev.</b>	<b>Data</b>	<b>Note</b>
00	14/07/2009	STUDIO PRELIMINARE AMBIENTALE PER LA VERIFICA DI ASSOGETTIBILITA' A V.I.A.

QUESTO DISEGNO E' DI PROPRIETA' DELL'ING. ANTONIO SCUTTI CHE NE VETA, A TERMINI DI LEGGE, LA RIPRODUZIONE SENZA ESPLICITA AUTORIZZAZIONE