

COMUNE DI COLLECORVINO (PESCARA)

ditta
TAVERNOLA S.r.l.

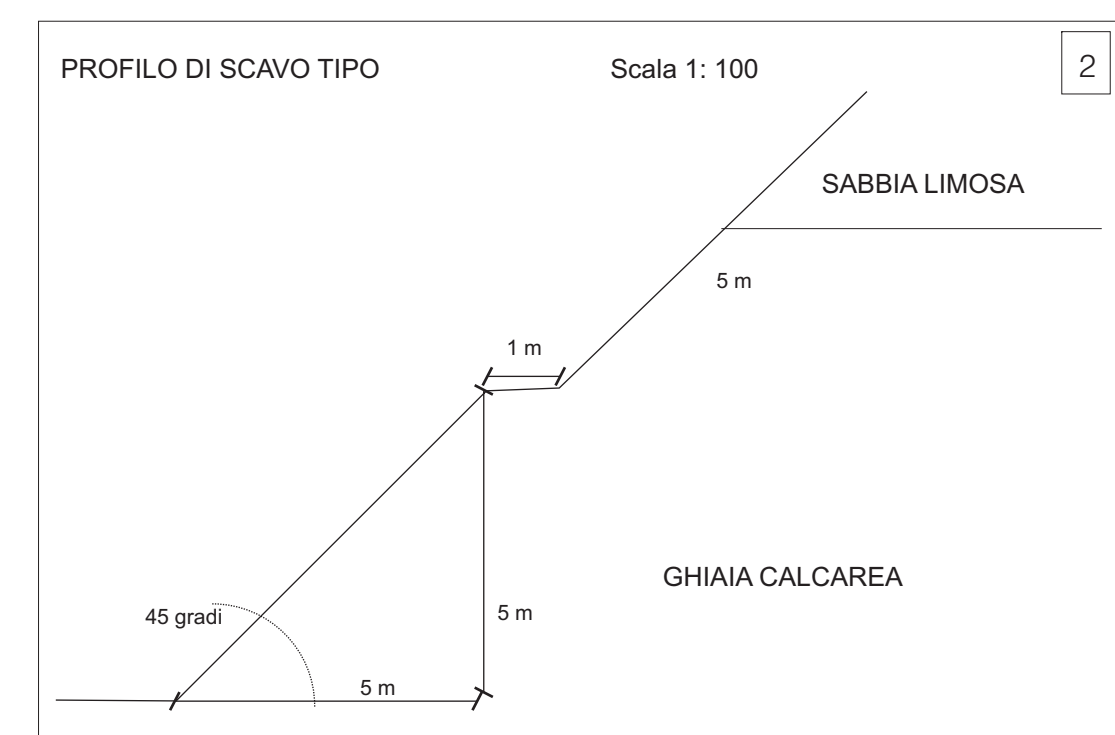
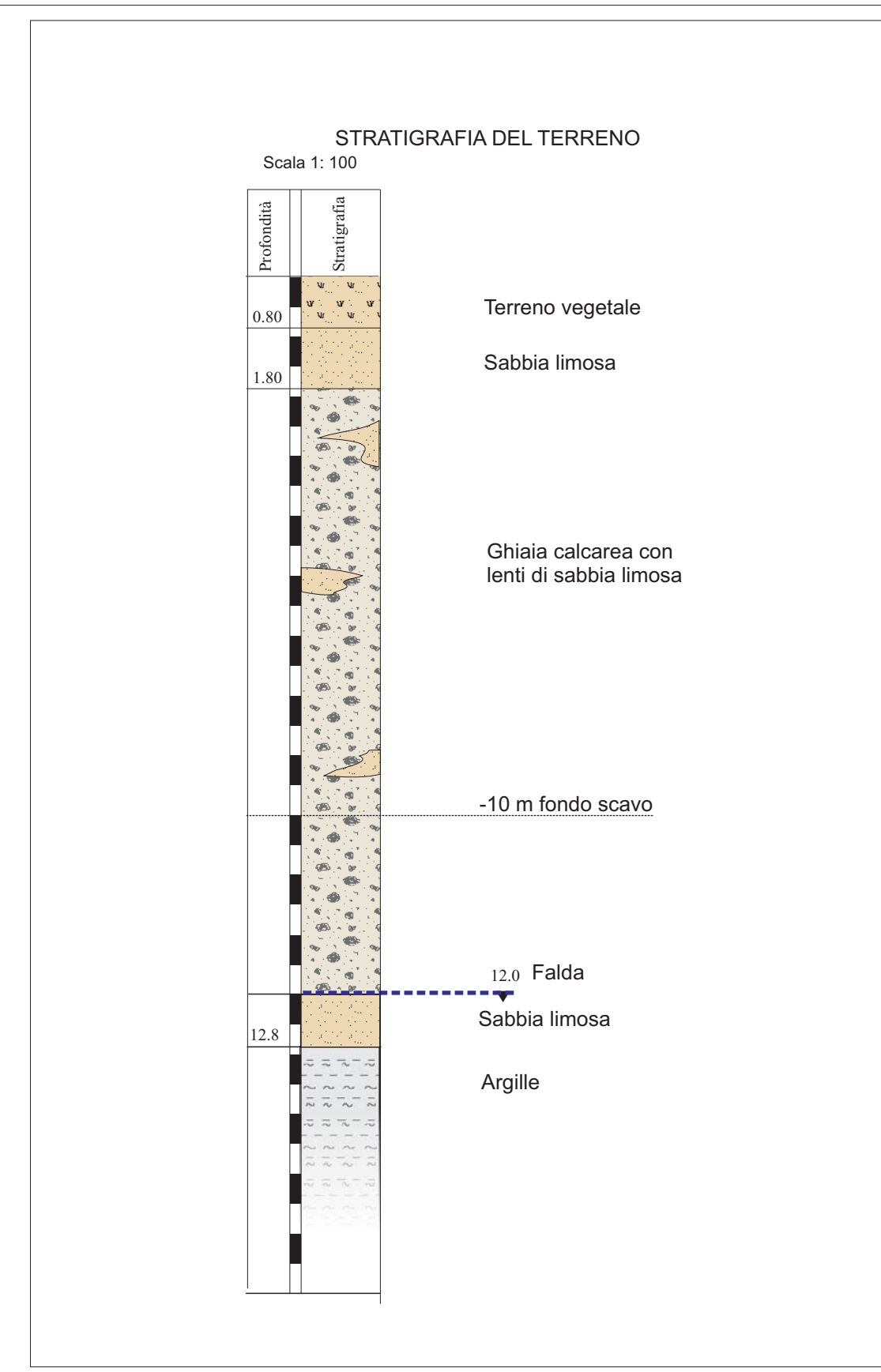
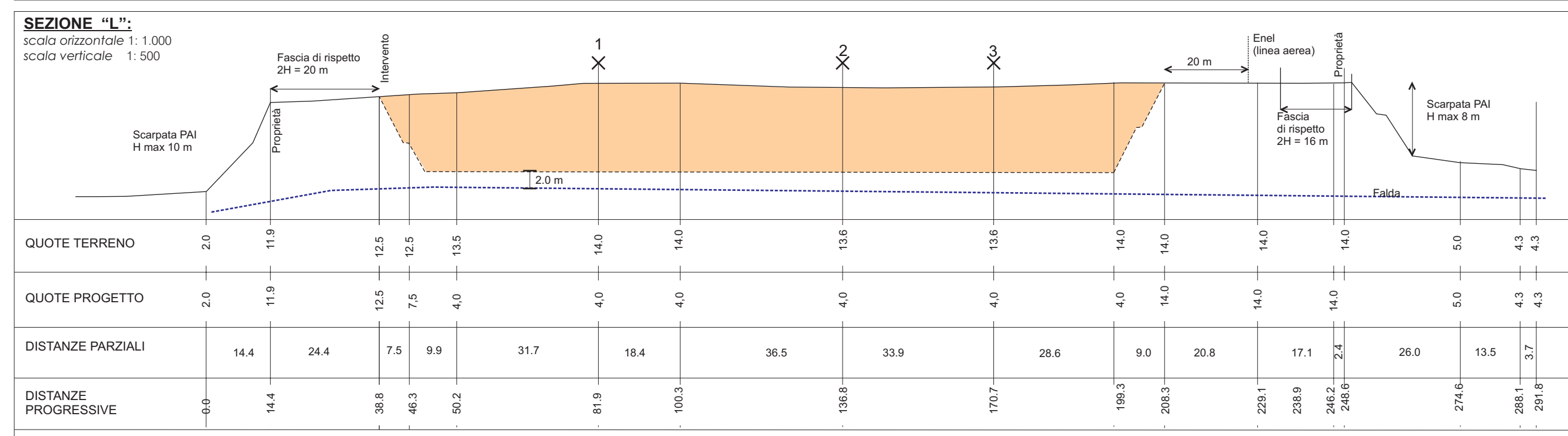
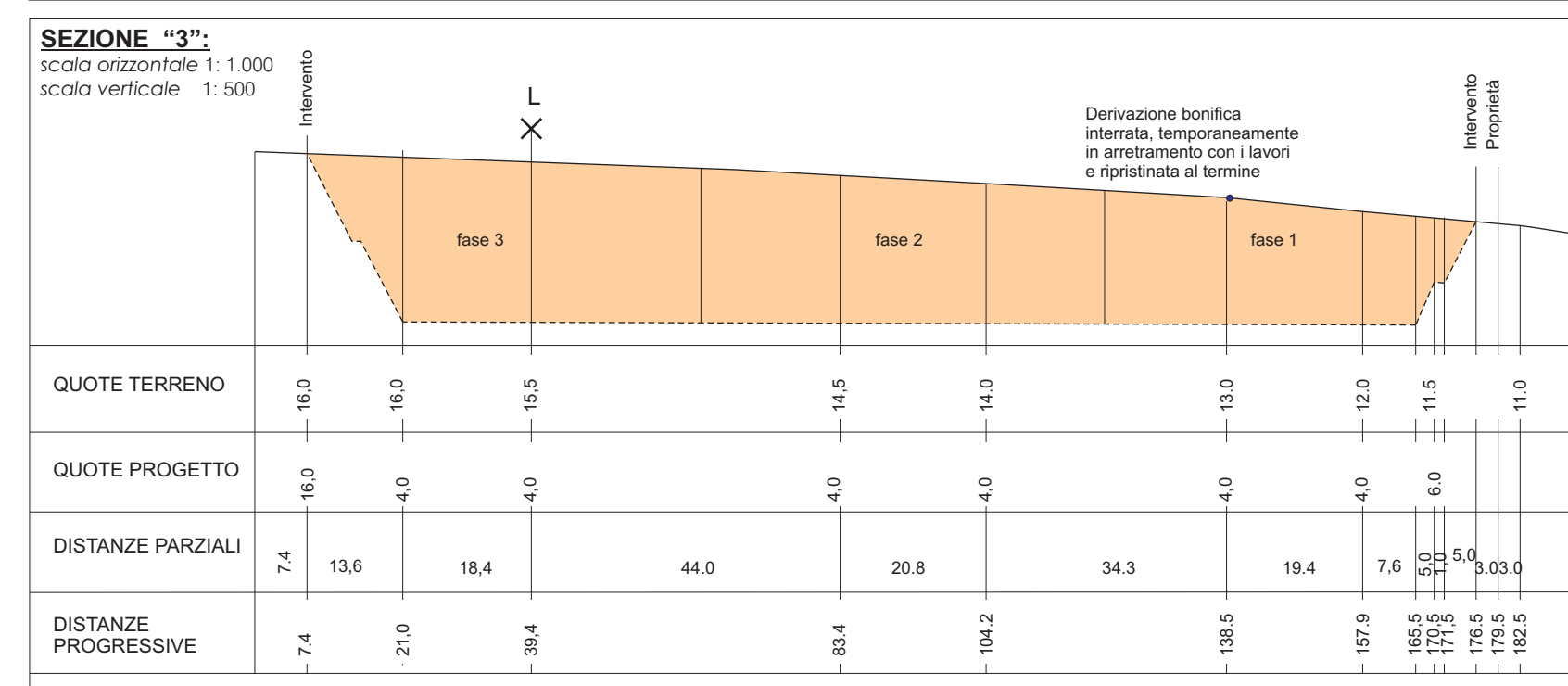
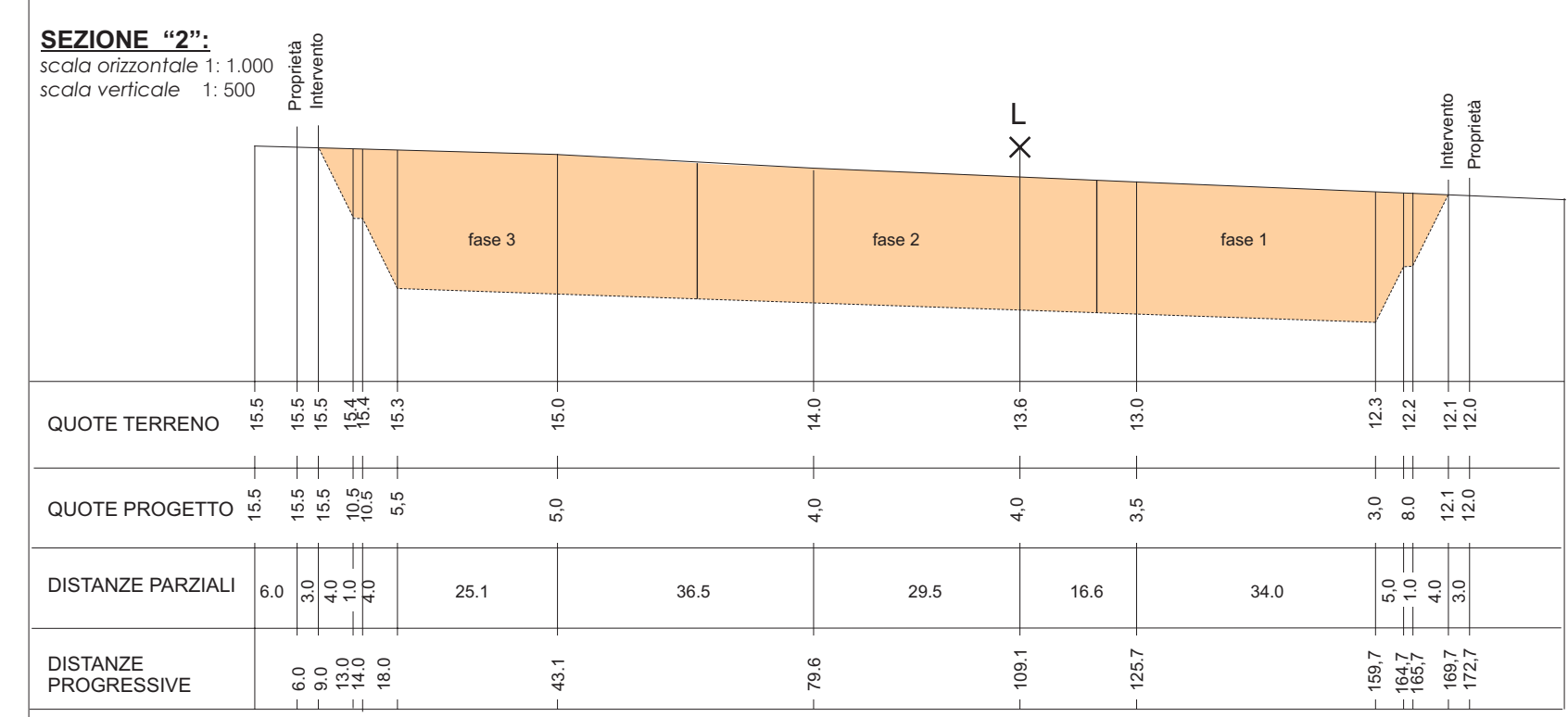
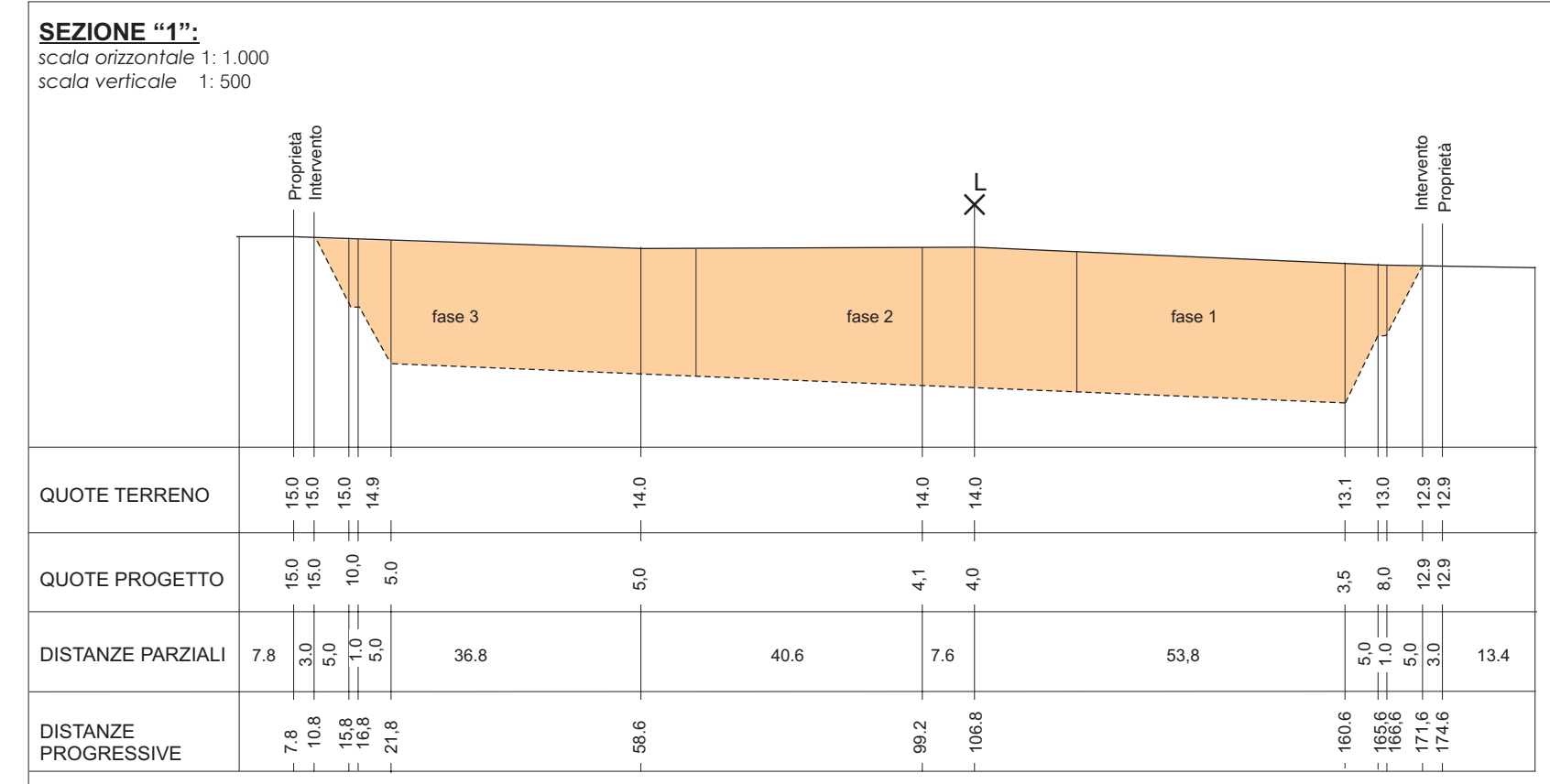
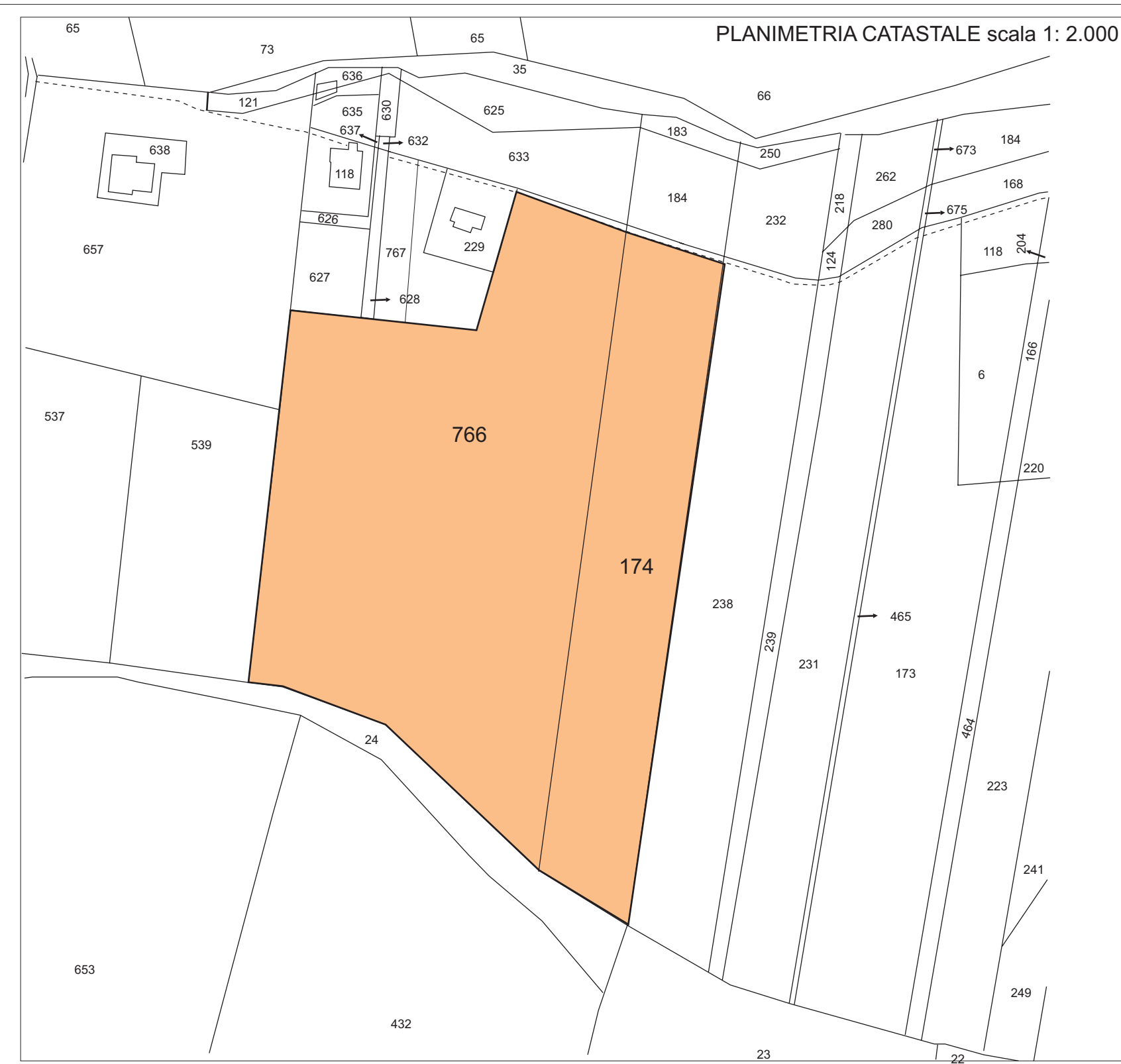
APERTURA DI UNA CAVA DI SABBIA E GHIAIA
IN LOCALITA' "CASTELLUCCIO"
Fg.23 P.IIa 174/p - 766/p

PROGETTO DI COLTIVAZIONE

Corografia 1:25.000
Planimetria catastale 1:2.000
Planimetria di progetto a curve di livello 1:1.000
Sezioni di Progetto (1:1.000/1:500)
Stratigrafia dei terreni
Profilo tipo di scavo

IL TECNICO
Oscar Moretti, geologo

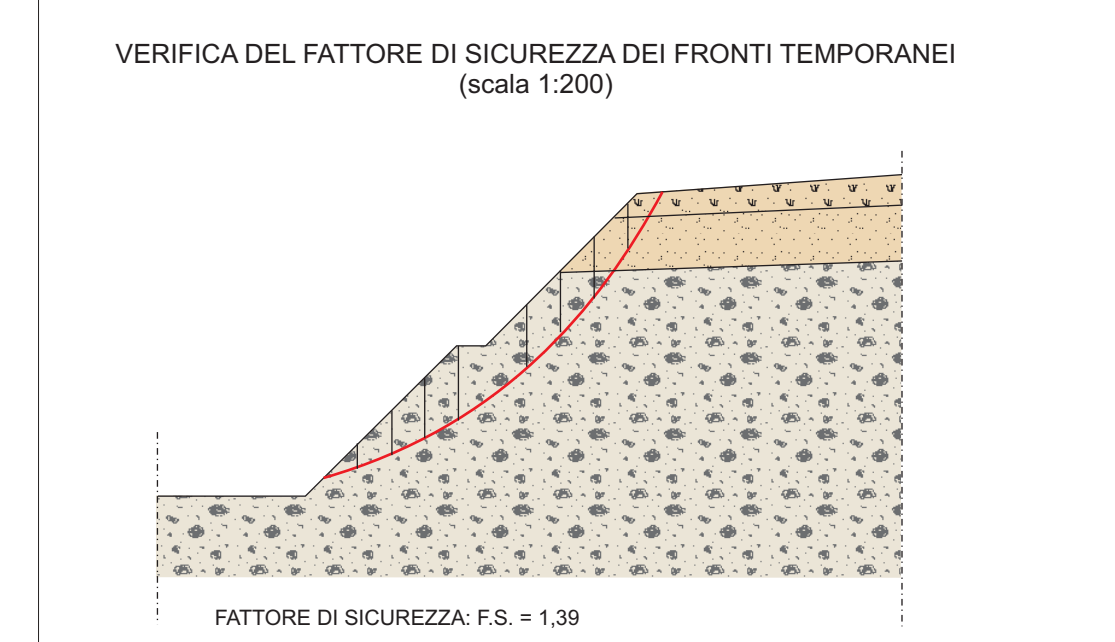
Pescara, Agosto 2011



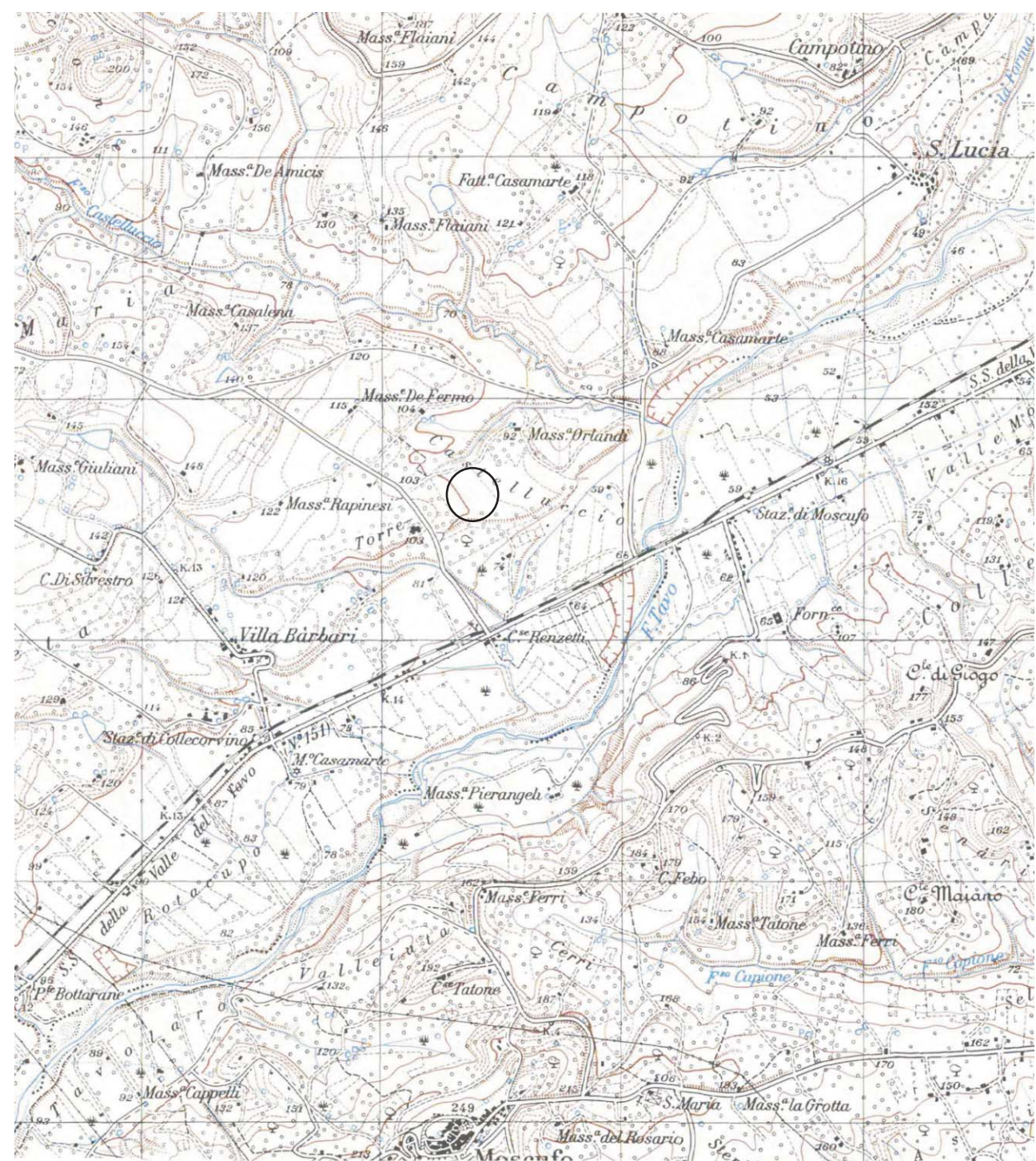
CARATTERISTICHE DIMENSIONALI DELLA CAVA

Foglio	Particelle	Superficie impegnata (mq)	
		Totale	Netta
23	174-629/parte	34.623	26.358

Fase (-)	Sup. netta (mq)	Volume tot. (mc)	Terreno vegetale e cappelliccio (mc)	Netto (mc)
1	8.715	58.826,2	12.418,9	46.407,3
2	8.768	59.184,0	12.494,4	46.689,6
3	8.875	59.906,2	12.646,9	47.259,3
Totale	26.358	177.916,4	37.560,2	140.446,2



COROGRAFIA 1:25.000 - UBICAZIONE DELL'AREA



○ - UBICAZIONE DELL'AREA