

GUIDA ALLA VISUALIZZAZIONE DELLE MAPPE

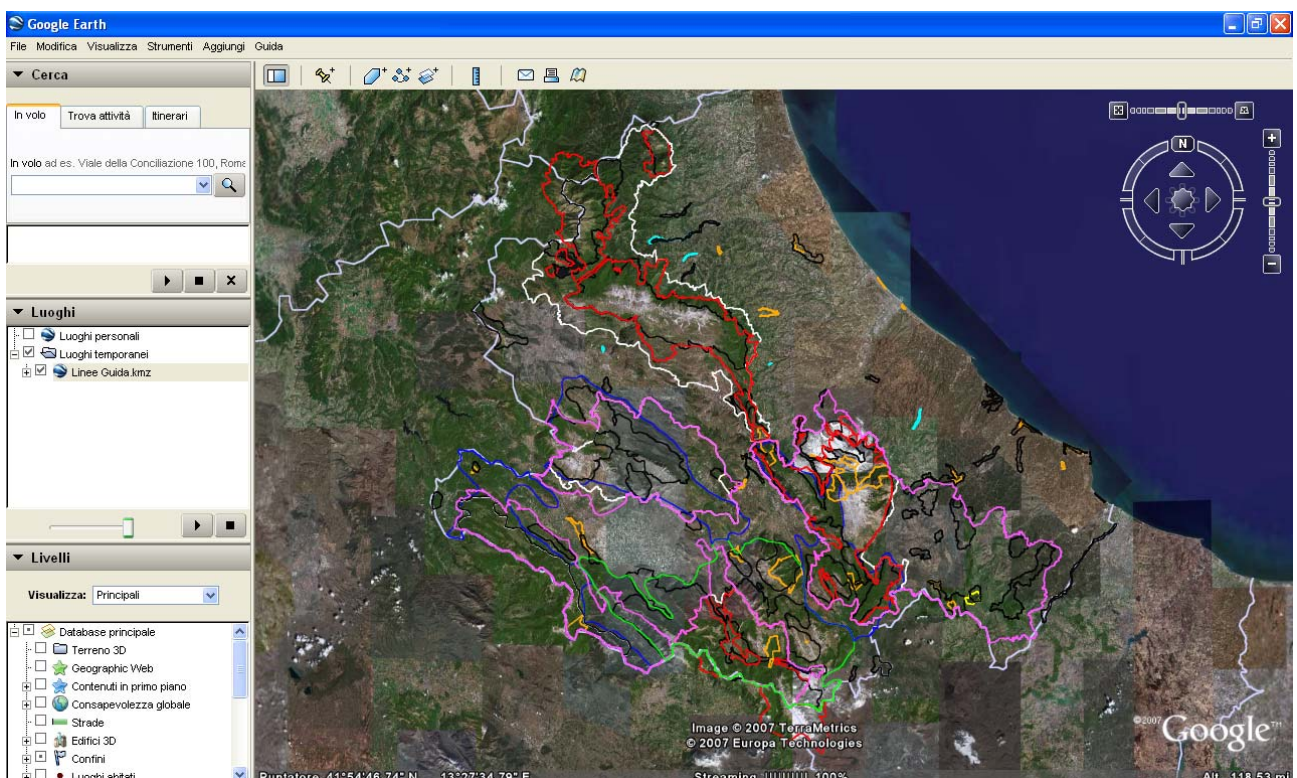


Il file *Linee Guida.kmz* contiene le mappe relative alle “Linee guida atte a disciplinare la realizzazione e la valutazione di parchi eolici nel territorio abruzzese” visualizzabili attraverso il programma Google Earth scaricabile dal sito <http://earth.google.it/download-earth.html>.

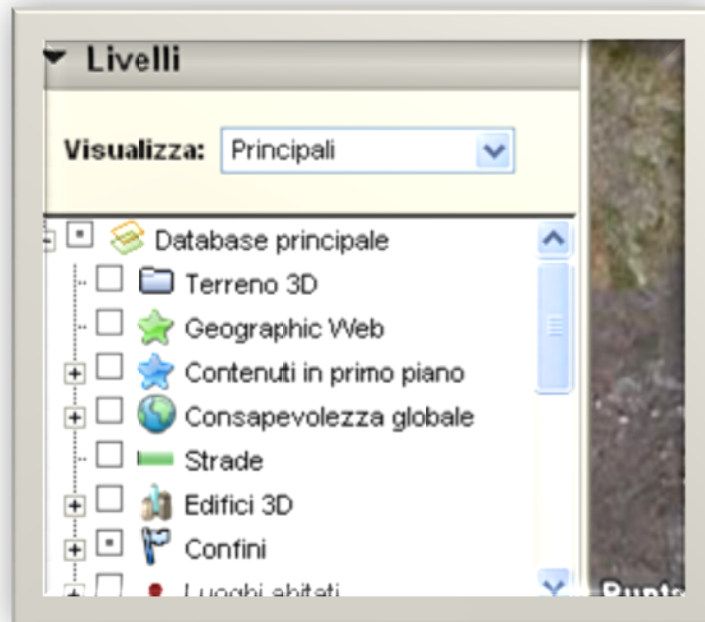
Le mappe incluse sono:

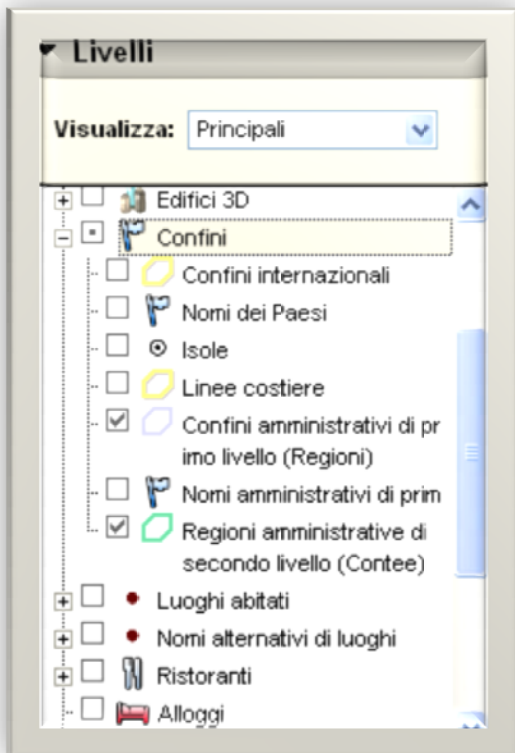
- Zone A e B dei Parchi Nazionali
- Aree Naturali Protette
- Zone Umide di interesse internazionale
- Rete “Natura 2000”
- Programma IBA (Important Bird Areas)
- Aree per la tutela dell’Orso

All’apertura del file la vista si posiziona sull’Abruzzo e tutte le mappe risultano attivate.



Per una migliore leggibilità si consiglia di disattivare alcune funzioni del software. In particolare conviene disattivare tutti i dati del database principale nella schermata Livelli (il quadratino a sinistra di "Database principale" deve essere vuoto).

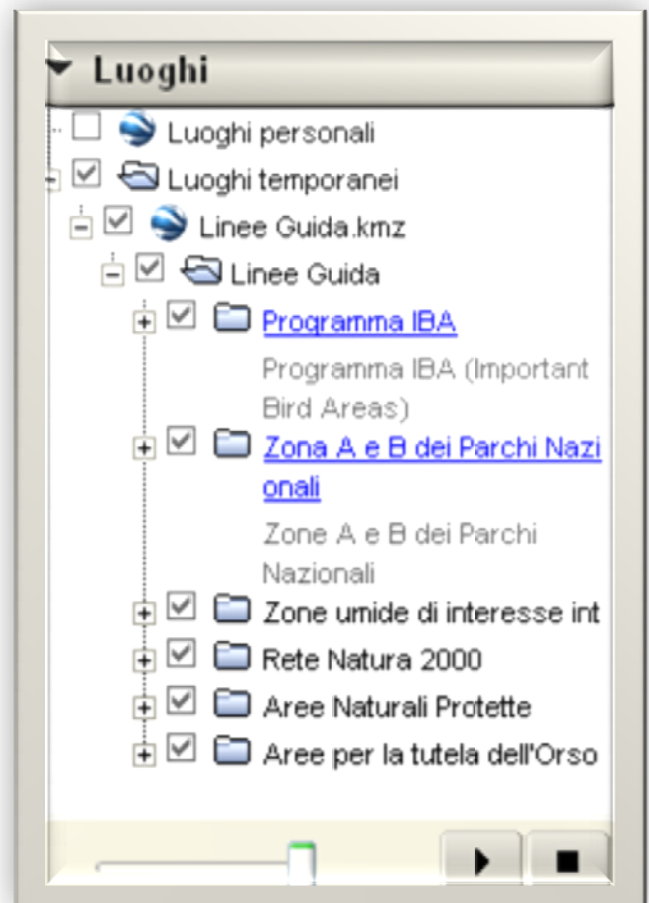




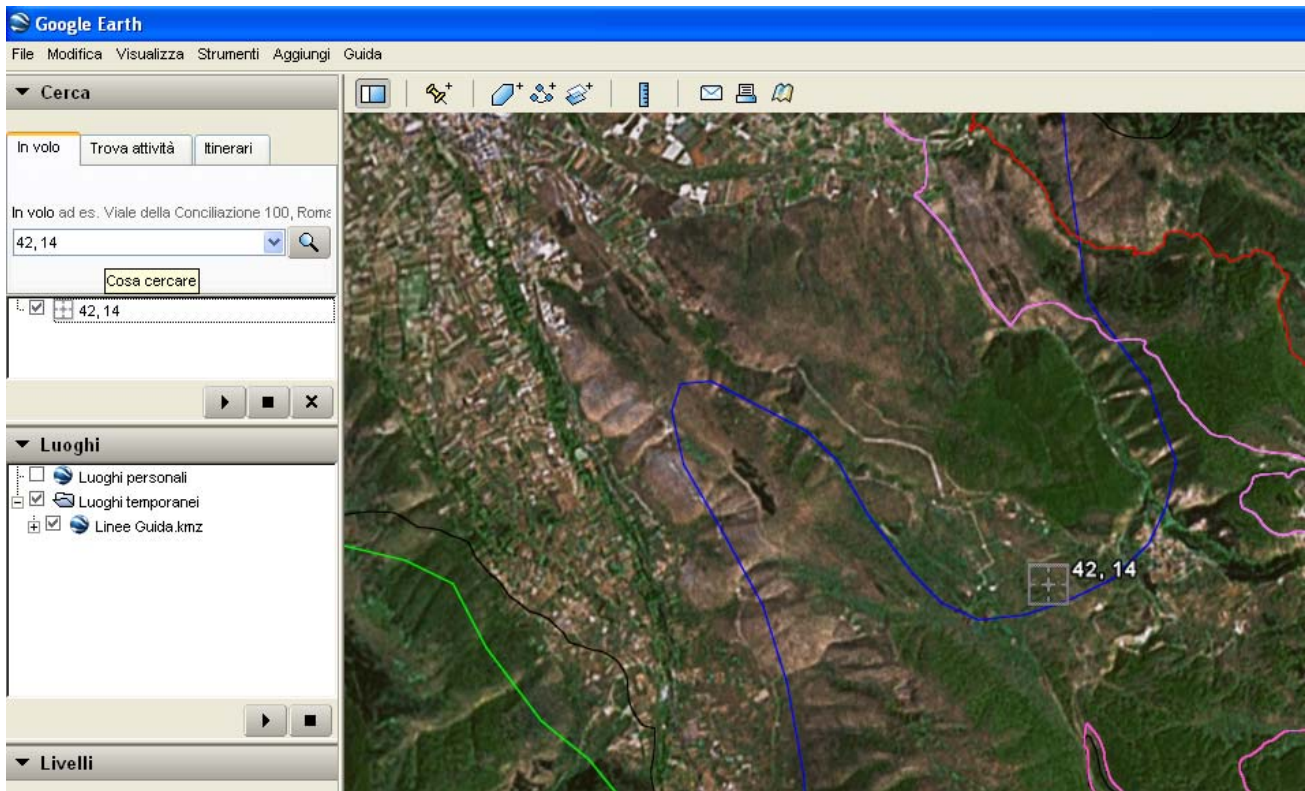
Successivamente, si possono attivare i confini regionali e provinciali spuntando le seguenti voci:

- Confini amministrativi di primo livello
- Regioni amministrative di secondo livello

Le mappe vengono caricate nella finestra “Luoghi” dove si può scegliere se attivarle/disattivarle o leggere le informazioni relative.



Infine, per sapere se un luogo è incluso in una delle mappe è sufficiente inserire le coordinate geografiche del punto interessato nella finestra “Cerca”. Il programma sposterà la visualizzazione su quel punto ed avendo una o più mappe attive si può controllare con esattezza l’eventuale appartenenza ad una di esse.



Per maggiori chiarimenti sull’utilizzo del programma si consiglia di consultare la guida o di visitare la pagina <http://earth.google.it/support/>.