

REGIONE ABRUZZO



DIREZIONE PARCHI TERRITORIO AMBIENTE ENERGIA

PROGETTO SPECIALE TERRITORIALE

PIANO BACINI SCIISTICI (L.R. n. 18/83 art. 6)

COMPENSORIO 5

OVINDOLI - MONTE MAGNOLA

PST adottato con Delibera di Giunta Regionale n. 488 del 5 marzo 1997
AGGIORNAMENTO
alle osservazioni ed alle intese tra la Regione Abruzzo ed il Parco Sirente Velino
del 20.02.2007 e del 24.07.07
ELABORATO UNICO

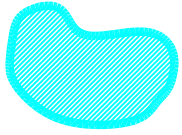
DIREZIONE PARCHI TERRITORIO AMBIENTE ENERGIA

Componente la Giunta: Ing. Franco Caramanico

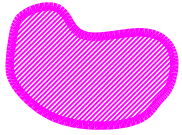
Direttore: Arch. Antonio Sorgi

Responsabile Ufficio BB.AA.: Arch. Patrizia Pisano

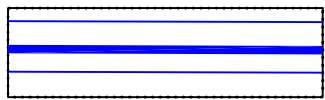
LEGENDA



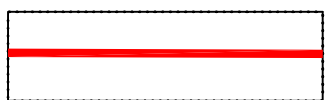
ATTUALI ZONE SCIISTICHE



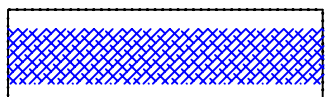
AMPLIAMENTO DEI BACINI SCIISTICI



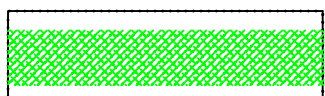
IMPIANTI ESISTENTI



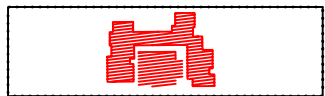
IMPIANTI FUTURI



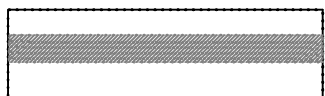
PISTE ESISTENTI



PISTE FUTURE



EDIFICI



STRADE



RISTORI- ESISTENTI



RIFUGI MONTANI-RISTORO FUTURI



HOTEL ESISTENTI



PARCHEGGI ESISTENTI

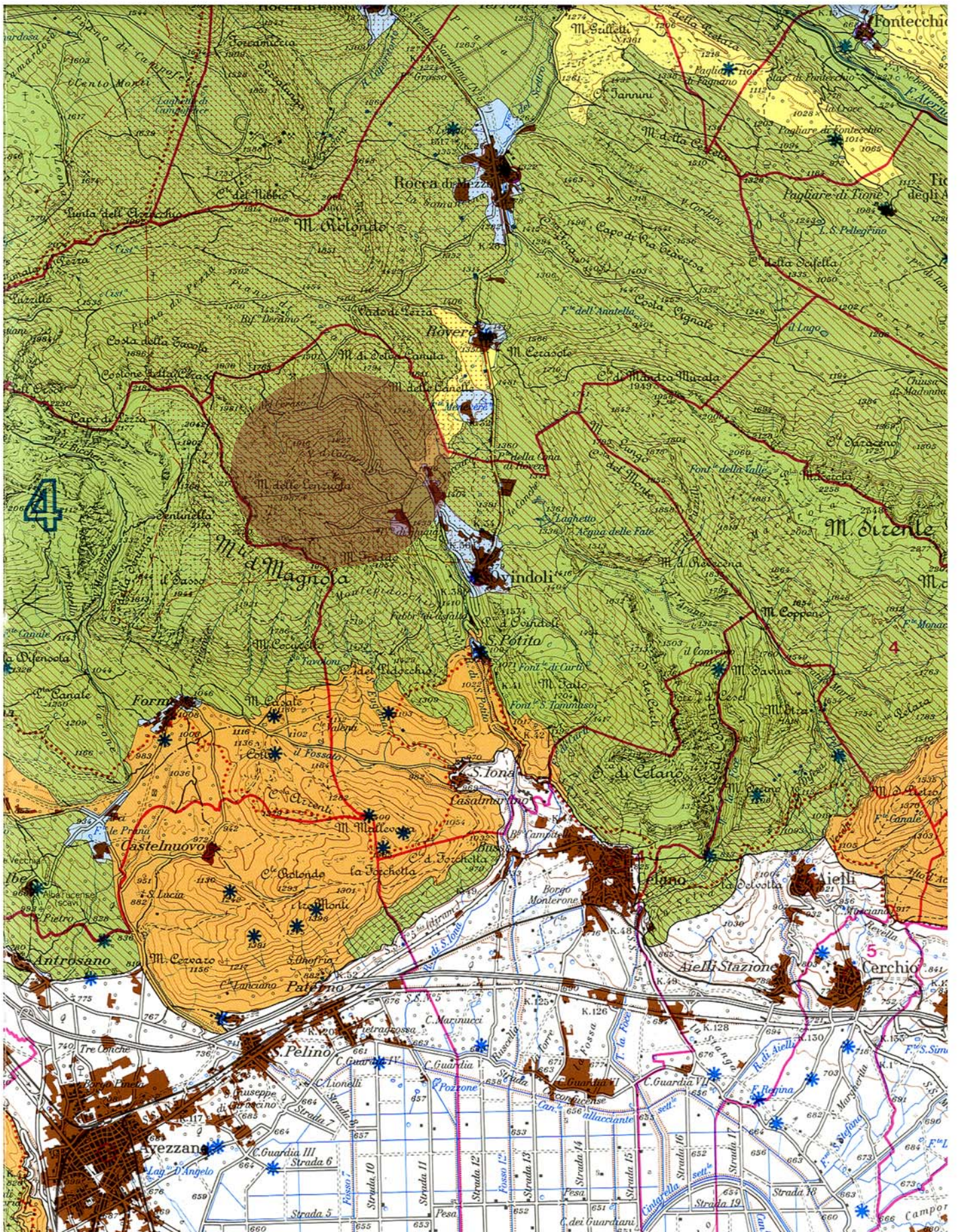
IMPIANTO INNEVAMENTO



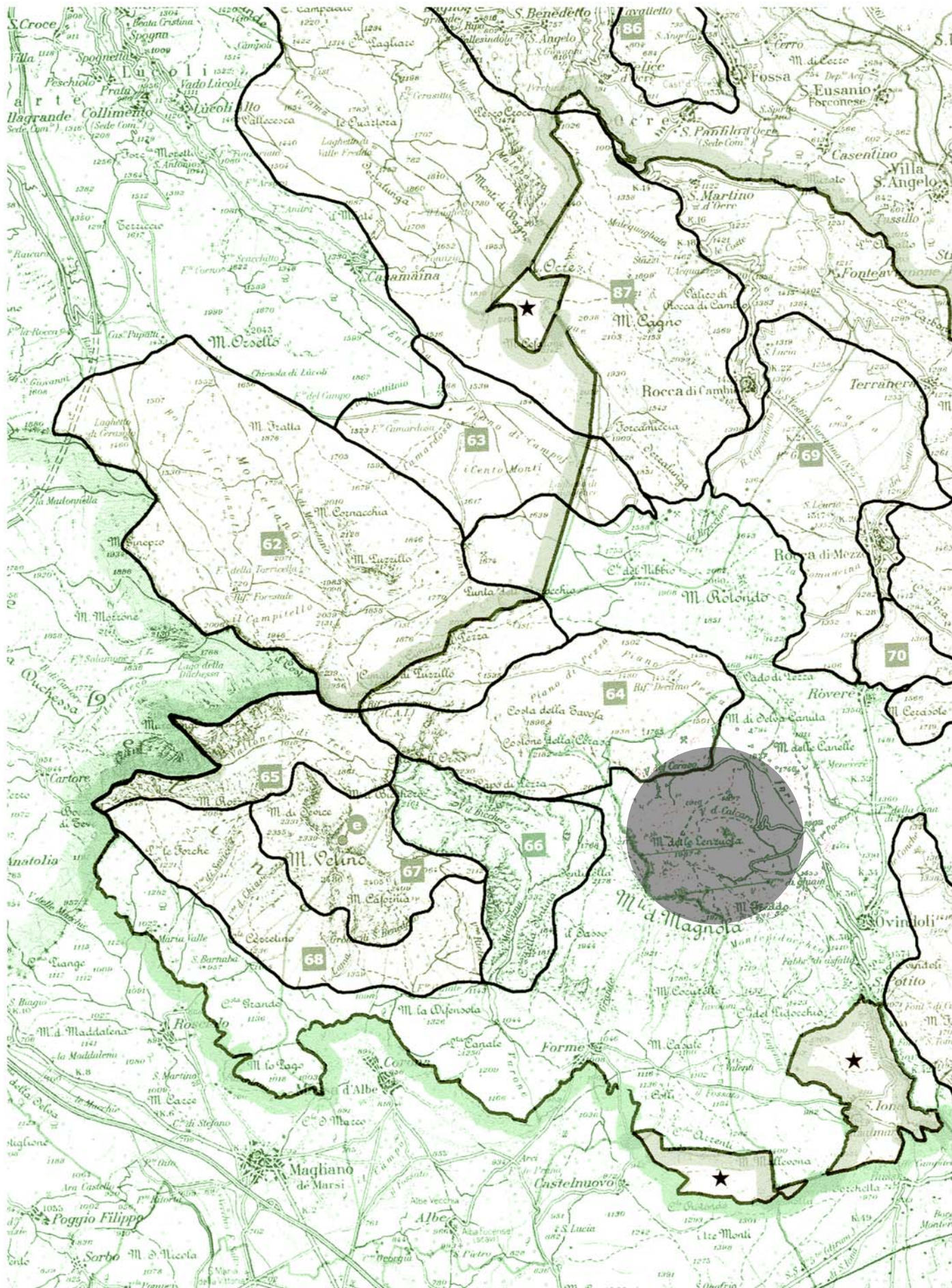
L1 LAGO "DOLCE VITA"



L2 LAGO "ANFITEATRO"



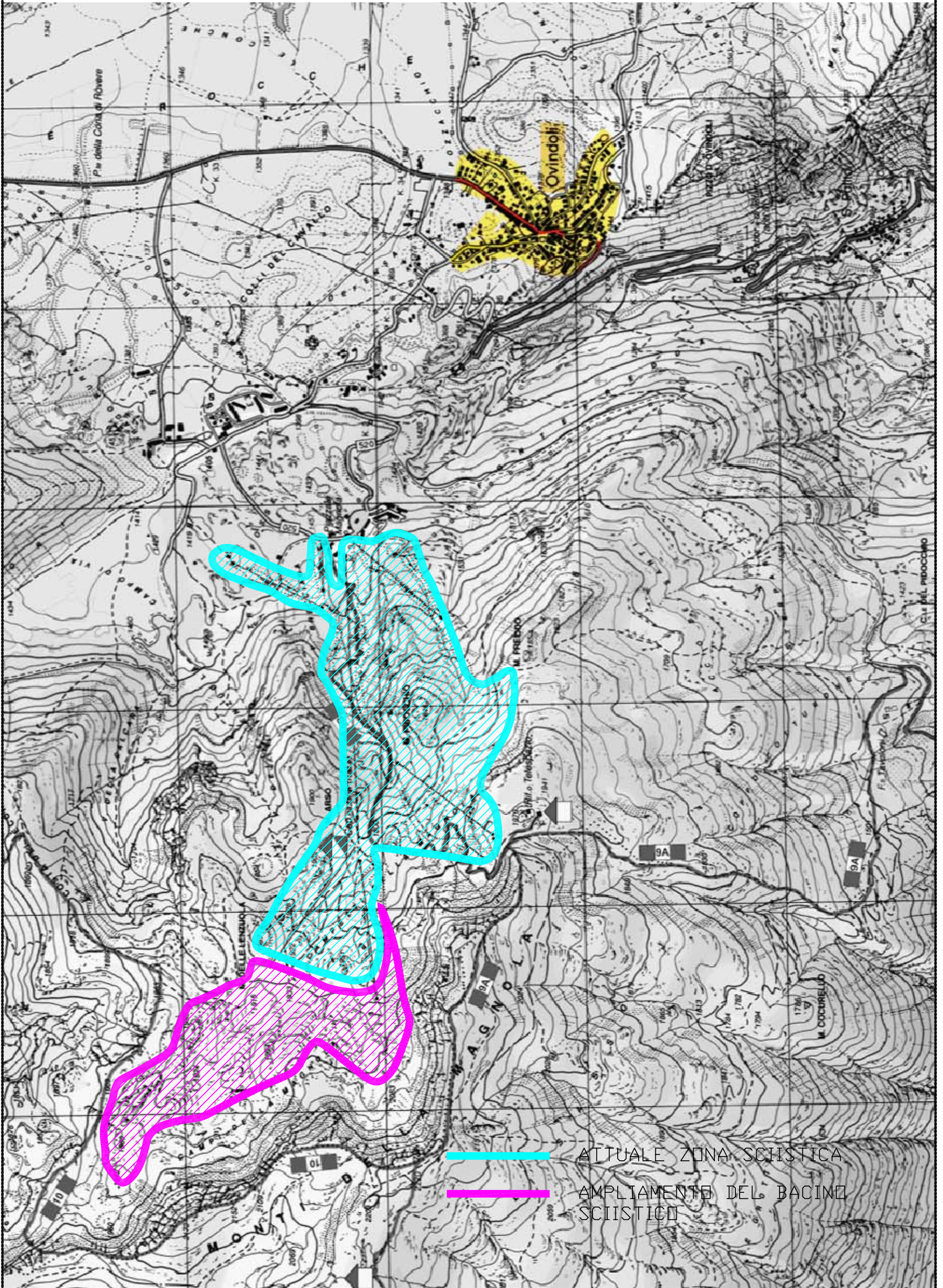
STRALCIO DI P.R.P. SCALA 1:100.000
INQUADRAMENTO ZONA INTERESSATA



**PERIMETRAZIONE AREE PROTETTE (SCALA 1:100.000)
INQUADRAMENTO ZONA INTERESSATA**

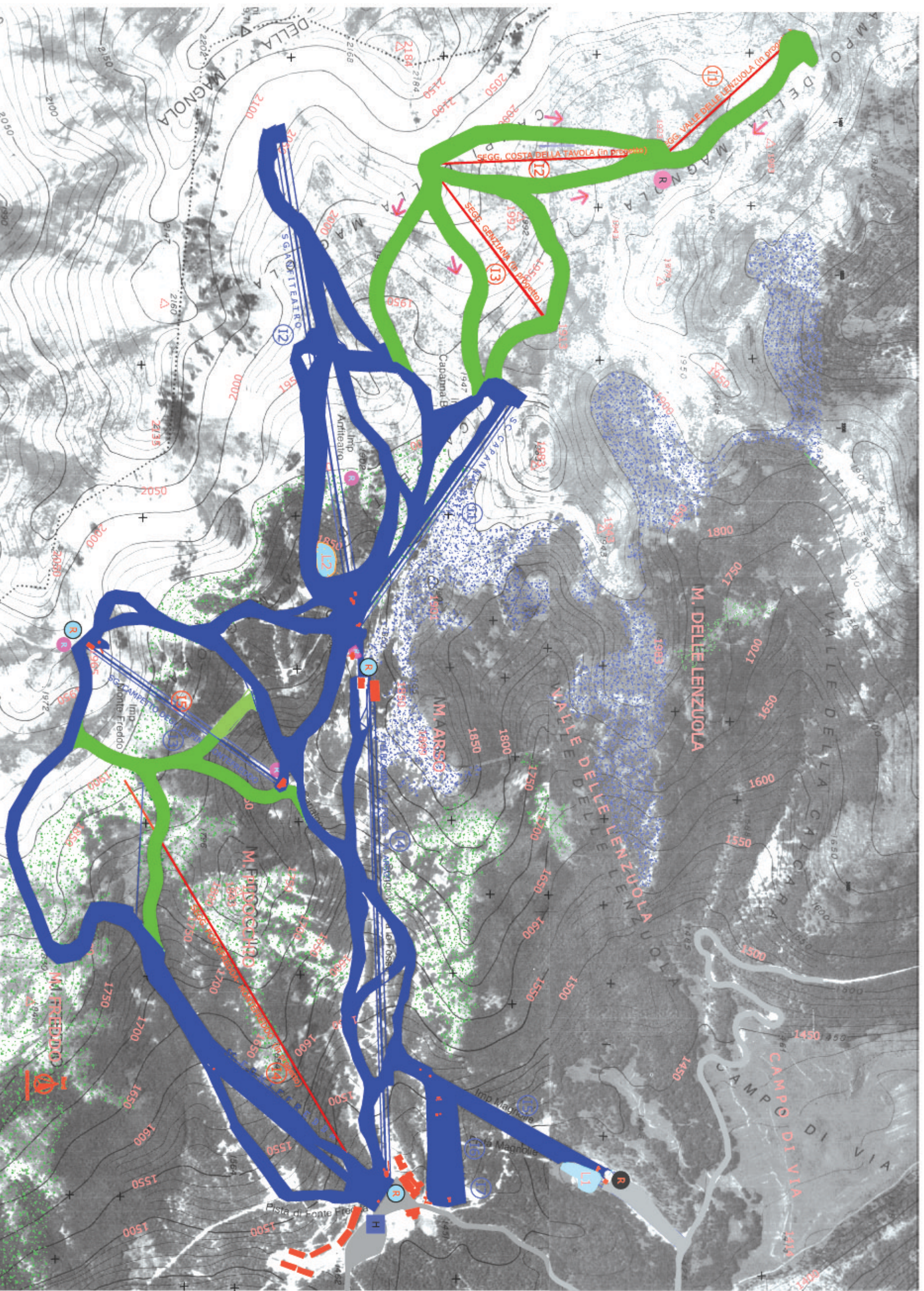
ATTUALE BACINO SCIISTICO E AMPLIAMENTO RICHIESTO

(SCALA 1:25.000)



IMPIANTI ED INFRASTRUTTURE ESISTENTI E PROPOSTI ADEGUATI ALLE OSSERVAZIONI E ALLE INTENZE TRA REGIONE ABRUZZO E PARCO REGIONALE SIRENTE VELINO DEL 20.02.2007 E DEL 24.07.07

(scala 1:10.000)



FOTOPANORAMICA CON PISTE ATTUALI E FUTURE

