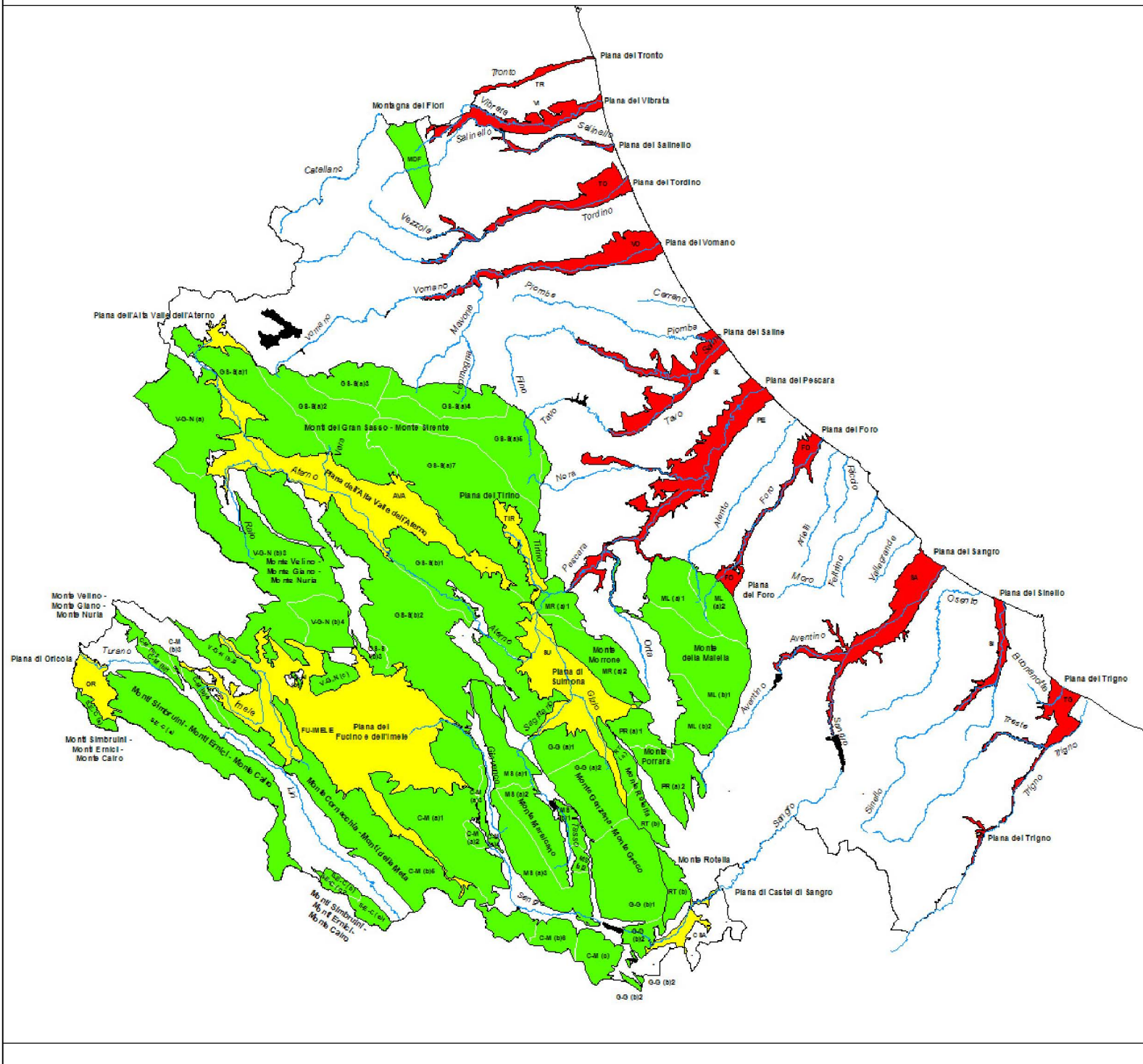


## ALLEGATO 8

Carta dello Stato Quantitativo dei corpi idrici sotterranei significativi e d'interesse, determinato ai sensi del D.Lgs 152/99

- Classe A
- Classe A-B
- Classe C



Corpo idrico secondario	Stile	Rischio
Montagne dei Fiumi	MF	Non a rischio
Monte Comacina - Monti della Meta	CM (01)	Non a rischio
Monte Comacina - Monti della Meta	CM (02)	Non a rischio
Monte Meta	CM (03)	Non a rischio
Monte Penece - Monte Foneccia	CM (02)	Probabilmente a rischio
Monte Comacina - Monti della Meta	CM (06)	Non a rischio
Monte Comacina - Monti della Meta	CM (04)	Non a rischio
Monte Comacina - Monti della Meta	CM (03)	Probabilmente a rischio
Monte Penece - Monte Foneccia	CM (04)	Probabilmente a rischio
Monte Comacina - Monti della Meta	CM (05)	Non a rischio
Monte Penece - Monte Foneccia	CM (01)	Non a rischio
Monte Penece - Monte Foneccia	CM (03)	Non a rischio
Colle della Civita	ML (02)	Non a rischio
Colle della Civita	ML (01)	Non a rischio
Monte Acquilia	ML (02)	Non a rischio
Monte Acquilia	ML (01)	Non a rischio
Monte Genzana	G-G (02)	Non a rischio
Monte Genzana	G-G (01)	Non a rischio
Monte Greco	G-G (01)	Probabilmente a rischio
Monte Greco	G-G (02)	Probabilmente a rischio
Monte Marsiano	MS (01)	Non a rischio
Monte Gadi	MS (01)	Non a rischio
Monte Gadi	MS (02)	Non a rischio
Monte Marsiano	MS (02)	Non a rischio
Monte Marsiano	MS (03)	Non a rischio
Monte Ropido	MR (01)	A rischio
Monte Ropido s.s.	MR (02)	Non a rischio
Settore Salaria	PR (01)	Probabilmente a rischio
Monte Fiorano s.s.	PR (02)	Non a rischio
Costa di Pizzo Maggiore	RT (0)	Non a rischio
Monte Rotella s.s. - Monte Arzachena	RT (0)	Probabilmente a rischio
Monte Velino - Monte Nuria	V-G-N (01)	Probabilmente a rischio
Monte Velino - Monte Nuria	V-G-N (02)	Probabilmente a rischio
Monte Gadi	V-G-N (0)	Probabilmente a rischio
Tre Monti	V-G-N (4)	Non a rischio
Monte Velino - Monte Nuria	V-G-N (03)	Probabilmente a rischio
Monte Velino - Monte Nuria	V-G-N (04)	Probabilmente a rischio
Monti del Gran Sasso	OS-B (01)	Non a rischio
Monte Sirente	OS-B (02)	Non a rischio
Monti del Gran Sasso	OS-B (03)	Non a rischio
Monti del Gran Sasso	OS-B (04)	Non a rischio
Monti del Gran Sasso	OS-B (05)	Non a rischio
Monti del Gran Sasso	OS-B (06)	Non a rischio
Monte Sirente	OS-B (01)	Non a rischio
Monti del Gran Sasso	OS-B (07)	Non a rischio
Monte Sirente	OS-B (03)	Non a rischio
Monti Sibrunini (Alta Valle Roveto)	S-E-O (0)	Non a rischio
Monti Emici	S-E-O (01)	Probabilmente a rischio
Monti Emici	S-E-O (02)	Probabilmente a rischio
Monti Emici (Pizzo Dese)	S-E-O (0)	Non a rischio
Plana del Foro	FO	A rischio
Plana di Pescara	PE	A rischio
Plana del Saline	SL	A rischio
Plana del Sarnello	SN	A rischio
Plana del Sangro	SA	A rischio
Plana del Sarnello	SI	A rischio
Plana del Tordino	TO	A rischio
Plana del Trigno	TS	A rischio
Plana del Tronto	TR	A rischio
Plana del Vomano	VI	A rischio
Plana del Vomano	VO	A rischio
Plana dell'Alta Valle dell'Aeno	A/A	Probabilmente a rischio
Plana dell'Alta Valle dell'Aeno	A/A	Probabilmente a rischio
Plana di Castel di Sangro	CBA	Probabilmente a rischio
Plana di Oricola	OR	Probabilmente a rischio
Plana di Sulmona	SU	Probabilmente a rischio
Plana di Tirino	TR	Probabilmente a rischio
Plana del Fucino e dell'Inferno	FU-M-B-E	Probabilmente a rischio