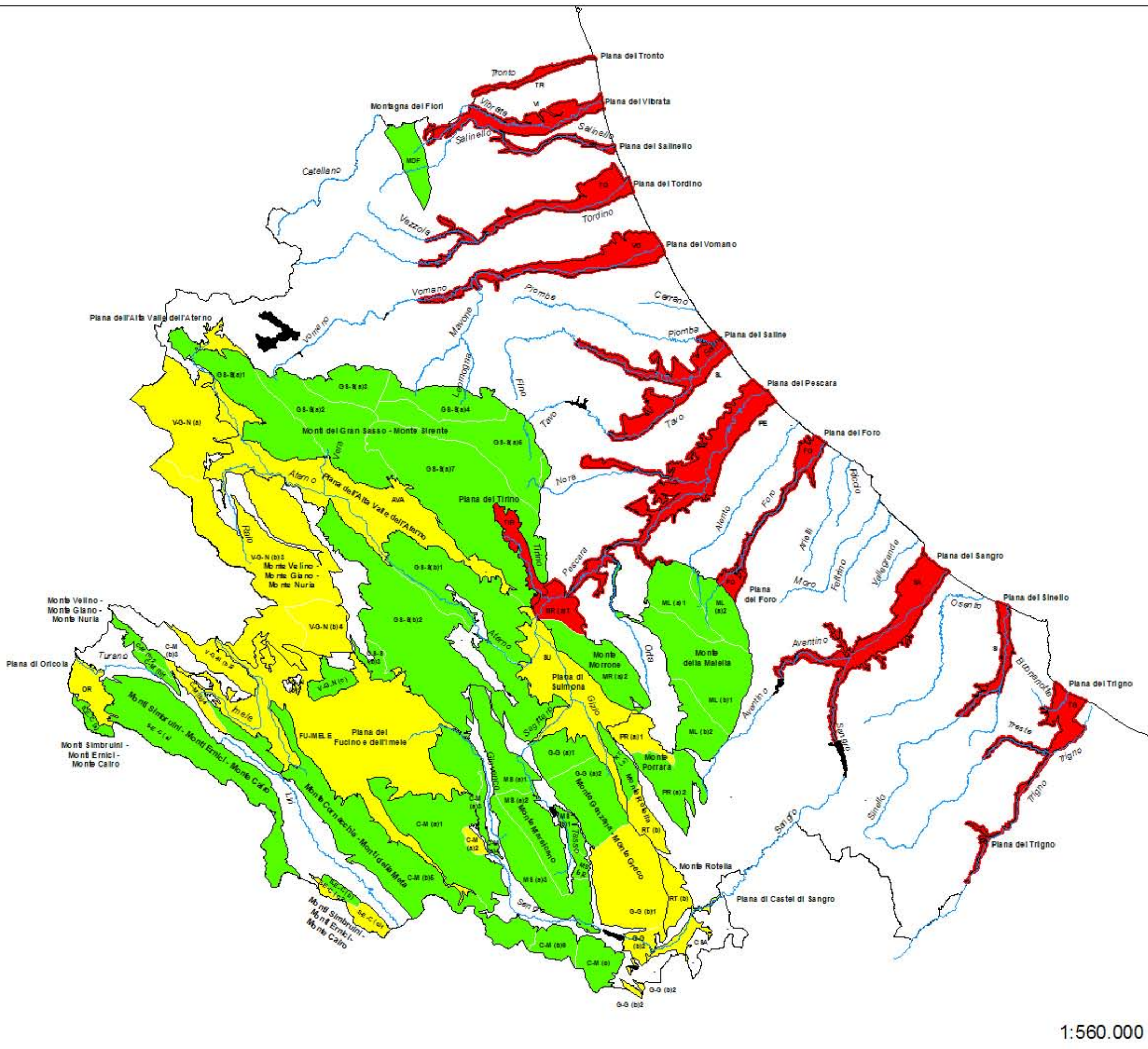


# ALLEGATO 9

## Carta dei corpi idrici sotterranei e relativo livello di rischio determinato ai sensi del D.Lgs 30/2009

- a rischio
- non a rischio
- probab\_a\_rischio



Corpo idrico secondario	Sigla	Rischio
Montagna dei Fiori	MOF	Non a rischio
Monte Comacina - Monti della Meta	CM (b)1	Non a rischio
Monte Comacina - Monti della Meta	CM (b)2	Non a rischio
Monte Meta	CM (c)	Non a rischio
Monte Pianezze - Monte Fontecchia	CM (a)2	Probabilmente a rischio
Monte Comacina - Monti della Meta	CM (b)6	Non a rischio
Monte Comacina - Monti della Meta	CM (b)4	Non a rischio
Monte Comacina - Monti della Meta	CM (b)3	Probabilmente a rischio
Monte Pianezze - Monte Fontecchia	CM (a)4	Probabilmente a rischio
Monte Comacina - Monti della Meta	CM (b)5	Non a rischio
Monte Pianezze - Monte Fontecchia	CM (a)1	Non a rischio
Monte Pianezze - Monte Fontecchia	CM (a)3	Non a rischio
Colle della Civita	ML (a)2	Non a rischio
Colle della Civita	ML (a)1	Non a rischio
Monte Acquiva	ML (a)2	Non a rischio
Monte Acquiva	ML (a)1	Non a rischio
Monte Genzano	G-G (a)2	Non a rischio
Monte Genzano	G-G (a)1	Non a rischio
Monte Greco	G-G (b)1	Probabilmente a rischio
Monte Greco	G-G (b)2	Probabilmente a rischio
Monte Marsiano	MS (a)1	Non a rischio
Monte Godi	MS (b)1	Non a rischio
Monte Godi	MS (b)2	Non a rischio
Monte Marsiano	MS (a)2	Non a rischio
Monte Marsiano	MS (a)3	Non a rischio
Monte Rotondo	MR (a)1	A rischio
Monte Morrone s.s.	MR (a)2	Non a rischio
Settore Settentrionale	PR (a)1	Probabilmente a rischio
Monte Porara s.s.	PR (a)2	Non a rischio
Cresta di Pietra Maggiore	RT (a)	Non a rischio
Monte Rotelle s.s. - Monte Arzaccoca	RT (b)	Probabilmente a rischio
Monte Velino - Monte Nuria	V-G-N (b)1	Probabilmente a rischio
Monte Velino - Monte Nuria	V-G-N (b)2	Probabilmente a rischio
Monte Giarno	V-G-N (a)	Probabilmente a rischio
Tre Monti	V-G-N (c)	Non a rischio
Monte Velino - Monte Nuria	V-G-N (b)3	Probabilmente a rischio
Monte Velino - Monte Nuria	V-G-N (b)4	Probabilmente a rischio
Monti del Gran Sasso	GS-S (a)1	Non a rischio
Monte Sirente	GS-S (b)2	Non a rischio
Monti del Gran Sasso	GS-S (a)3	Non a rischio
Monti del Gran Sasso	GS-S (a)4	Non a rischio
Monti del Gran Sasso	GS-S (a)2	Non a rischio
Monti del Gran Sasso	GS-S (a)6	Non a rischio
Monti del Gran Sasso	GS-S (a)5	Non a rischio
Monte Sirente	GS-S (b)1	Non a rischio
Monti del Gran Sasso	GS-S (a)7	Non a rischio
Monte Sirente	GS-S (b)3	Non a rischio
Monti Simbruini (Alta Valle Roveto)	S-E-C (a)	Non a rischio
Monti Emici	S-E-C (c)1	Probabilmente a rischio
Monti Emici	S-E-C (c)2	Probabilmente a rischio
Monti Emici (Pizzo Deta)	S-E-C (b)	Non a rischio
Piana del Foro	FO	A rischio
Piana del Pescara	PE	A rischio
Piana del Saline	SL	A rischio
Piana del Sinello	SN	A rischio
Piana del Sangro	SA	A rischio
Piana del Sinello	SI	A rischio
Piana del Tordino	TO	A rischio
Piana del Trigno	TS	A rischio
Piana del Tronto	TR	A rischio
Piana del Vibrata	VI	A rischio
Piana del Vomano	VO	A rischio
Piana dell'Alta Valle dell'Aterno	AVA	Probabilmente a rischio
Piana dell'Alta Valle dell'Aterno	AVA	Probabilmente a rischio
Piana di Castel di Sangro	CSA	Probabilmente a rischio
Piana di Oricola	OR	Probabilmente a rischio
Piana di Sulmona	SU	Probabilmente a rischio
Piana del Tirino	TIR	Probabilmente a rischio
Piana del Fucino e dell'Inferno	FU-M-B-E	Probabilmente a rischio

1:560.000