



# Nucleo Regionale Conti Pubblici Territoriali

## *Territorializzazione per Provincia*

Fabrizio Pieri

**Giornata di presentazione  
L'Italia secondo i Conti Pubblici Territoriali (CPT)  
I flussi finanziari pubblici nella Regione Sardegna  
L'Aquila - 10 luglio 2008**



REGIONE ABRUZZO

L'Italia secondo i Conti Pubblici Territoriali (CPT) – I flussi finanziari pubblici nella Regione Abruzzo

# L'Abruzzo

- Superficie 10.795Km<sup>2</sup>
- Abitanti 1.309.797 (2,2% dell'Italia)
- 4 Province
- 6 ASL
- 3 Università
- 305 comuni (104 nella provincia di Chieti, 108 nella provincia di L`Aquila, 46 nella provincia di Pescara e 47 nella provincia di Teramo)
- 19 Comunità Montane (dei 224 Comuni montani abruzzesi)
- 126 enti rilevati a livello regionale e subregionale



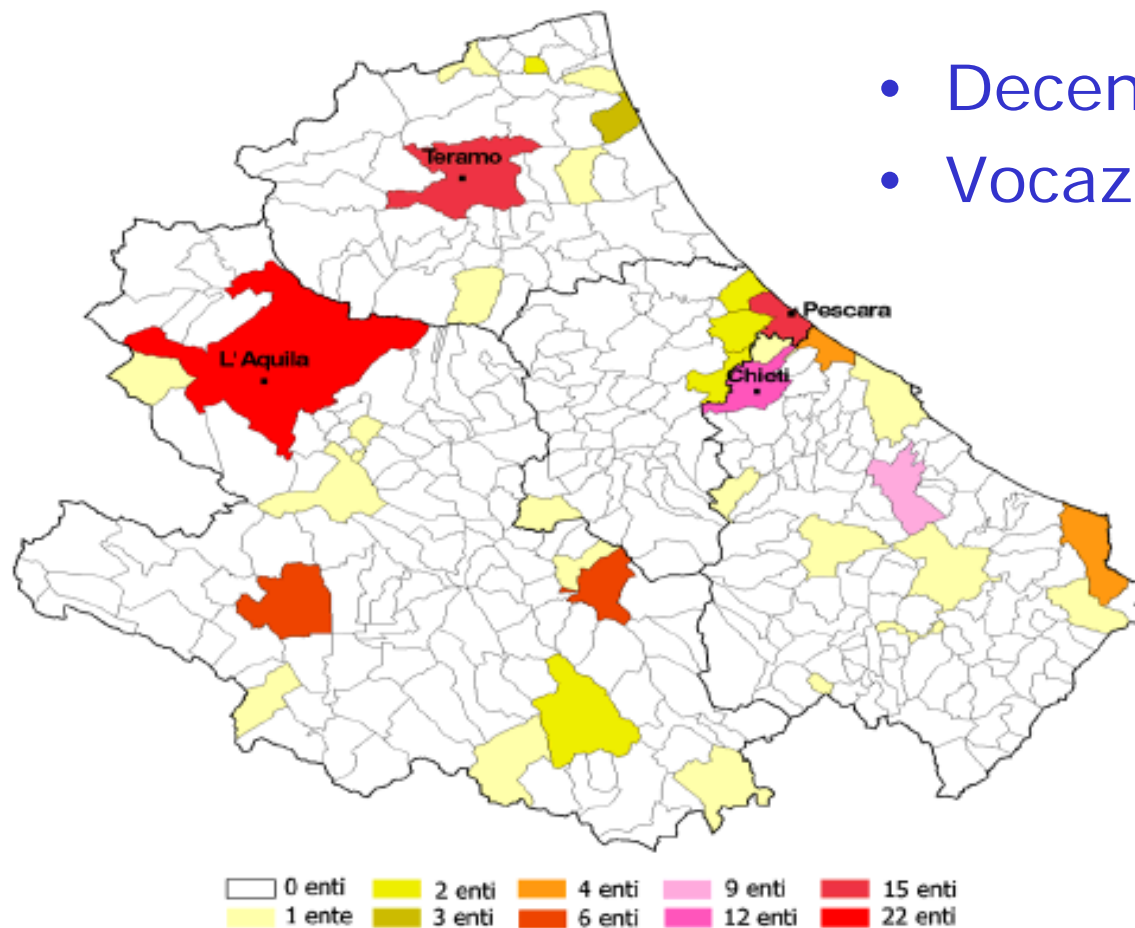
# Territorializzazione per Provincia Perché?

- Ricerche capillari sul territorio degli enti
- Monitoraggio delle risorse pubbliche a livello provinciale
- Supporto ai processi decisionali di programmazione a livello provinciale



# Georeferenziazione per Provincia e per Comune. Perché?

- Decentramento
- Vocazione



# Cosa si poteva fare per provincializzare i flussi finanziari?

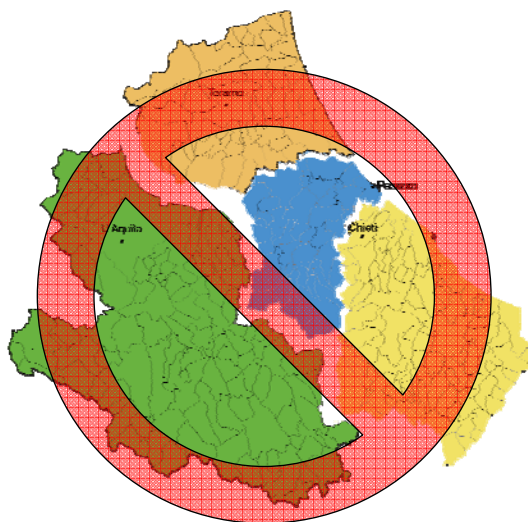
Distribuire le spese regionali degli enti in base a:

- densità di popolazione
- estensione superficie
- codici ISTAT per Provincia (per Comuni, Province, ecc.)



## Perché non è stato fatto?

- Utilizzare criteri di stima avrebbe prodotto un dato impreciso
- CPT non disponeva dei codici ISTAT

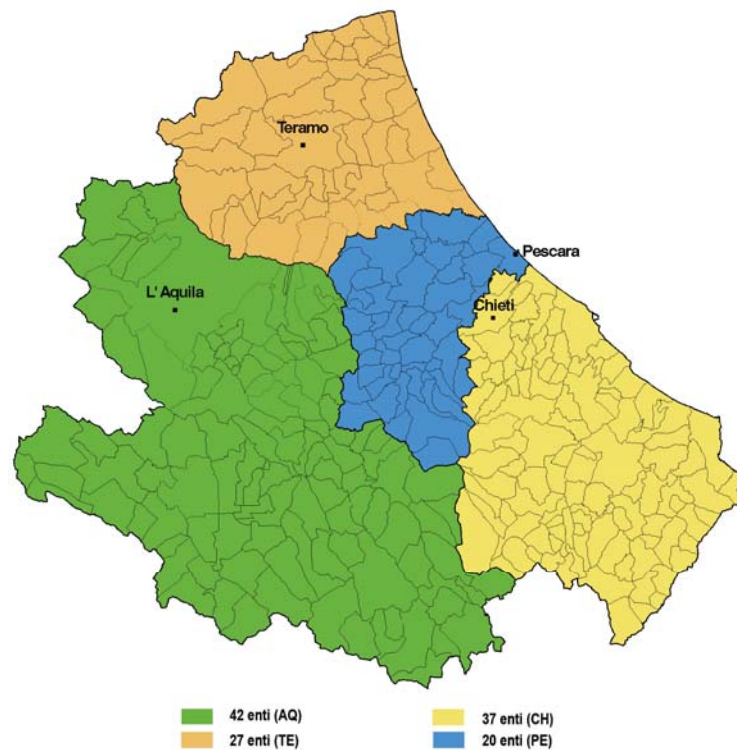


?



# Cosa è stato fatto?

Analisi per Provincia dei flussi finanziari degli enti a livello subregionale



# Spesa Enti a rilevanza regionale e locale: i principali macrosettori

- Attività produttive e opere pubbliche
- Ambiente e gestione del territorio
- Ciclo integrato dell'acqua
- Conoscenza, cultura e ricerca



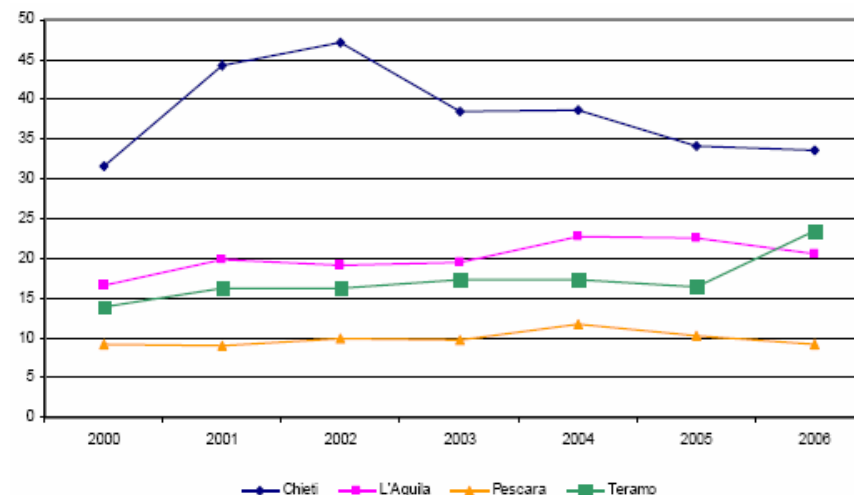


# Attività produttive e opere pubbliche

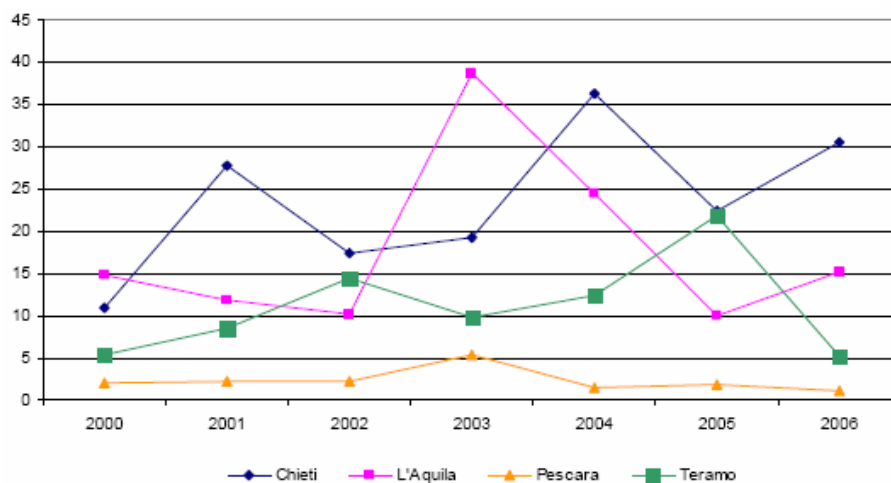
Dei 47 enti rilevati 38 sono a livello subregionale:

- 14 Chieti
- 11 L'Aquila
- 9 Teramo
- 4 Pescara

SPESA CORRENTE (milioni di euro)



SPESA CONTO CAPITALE (milioni di euro)



Fonte: Elaborazioni su dati Conti Pubblici Territoriali



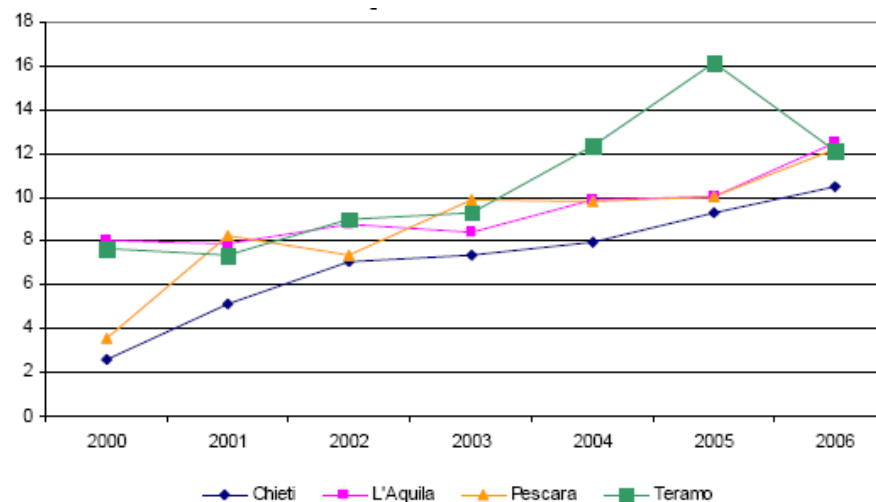
L'Italia secondo i Conti Pubblici Territoriali (CPT) – I flussi finanziari pubblici nella Regione Abruzzo

# Ambiente e gestione del territorio

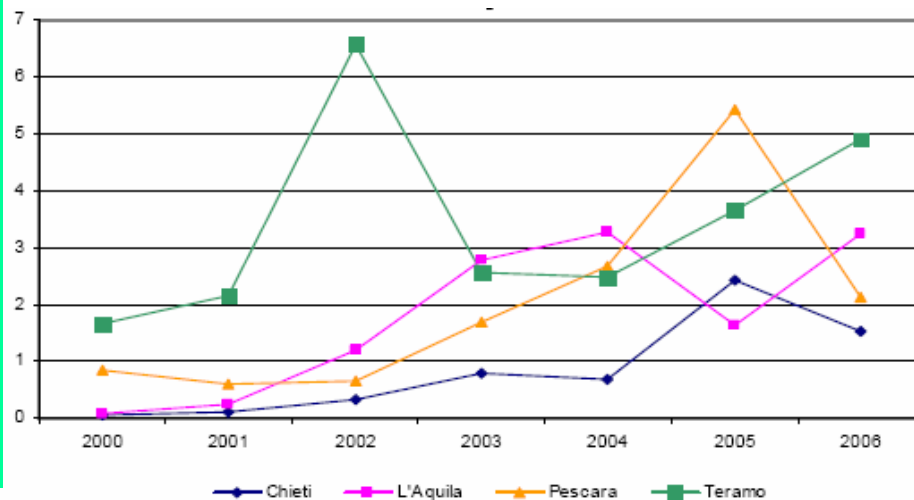
Dei 20 enti rilevati 18 sono a livello subregionale:

- 6 Pescara
- 5 L'Aquila
- 5 Chieti
- 2 Teramo

SPESA CORRENTE (milioni di euro)



SPESA CONTO CAPITALE (milioni di euro)



Fonte: Elaborazioni su dati Conti Pubblici Territoriali



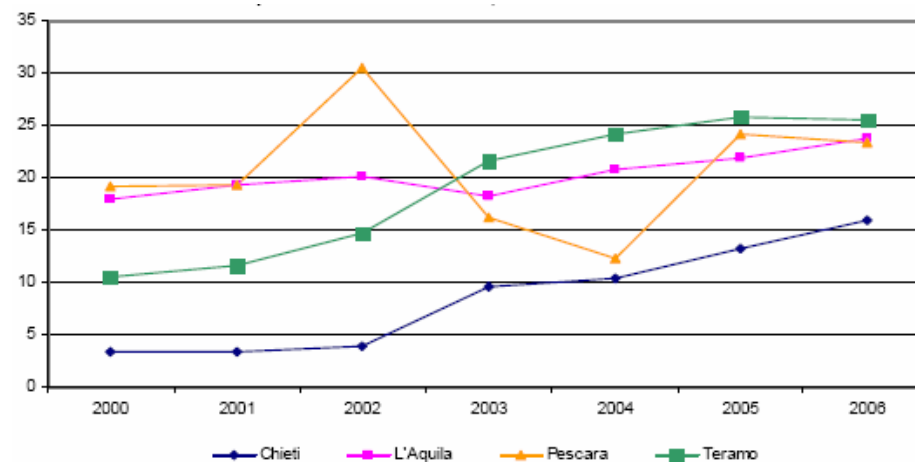
L'Italia secondo i Conti Pubblici Territoriali (CPT) – I flussi finanziari pubblici nella Regione Abruzzo

# Ciclo integrato dell'acqua

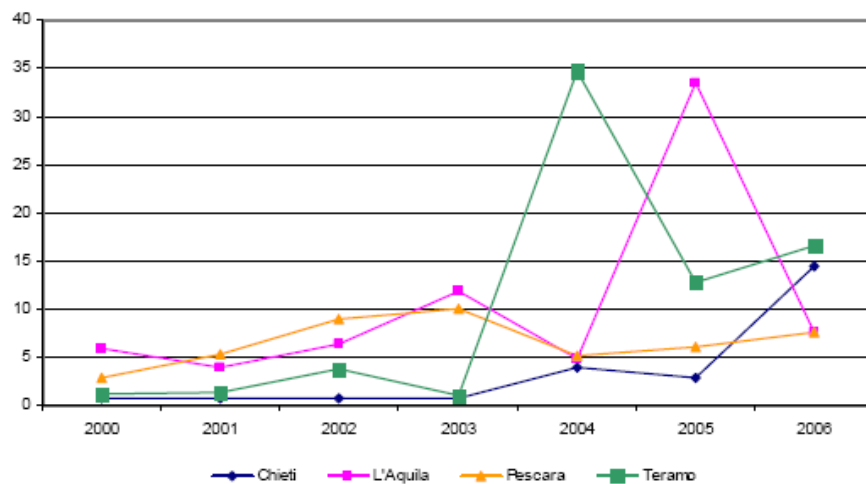
Tutti i 17 enti rilevati sono a livello subregionale:

- 6 L'Aquila
- 5 Teramo
- 3 Pescara
- 3 Chieti

SPESA CORRENTE (milioni di euro)



SPESA CONTO CAPITALE (milioni di euro)



Fonte: Elaborazioni su dati Conti Pubblici Territoriali



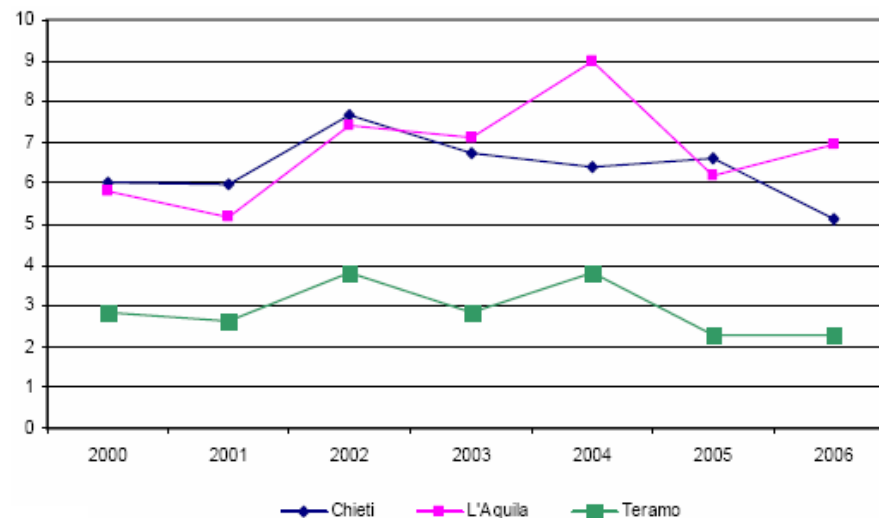
L'Italia secondo i Conti Pubblici Territoriali (CPT) – I flussi finanziari pubblici nella Regione Abruzzo

# Conoscenza, cultura e ricerca

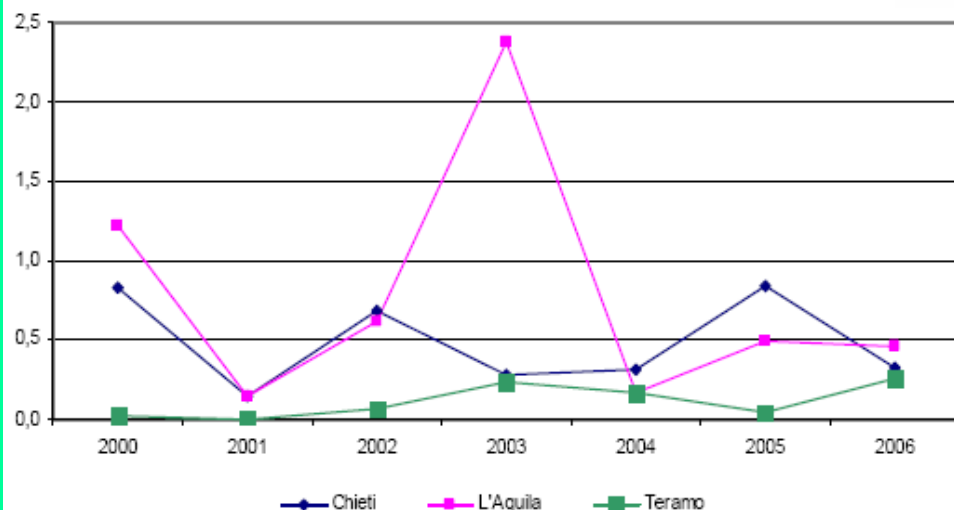
**Tutti i 9 enti rilevati sono a livello subregionale:**

- 4 Chieti
- 3 L'Aquila
- 2 Teramo
- 0 Pescara

SPESA CORRENTE (milioni di euro)



SPESA CONTO CAPITALE (milioni di euro)



Fonte: Elaborazioni su dati Conti Pubblici Territoriali



L'Italia secondo i Conti Pubblici Territoriali (CPT) – I flussi finanziari pubblici nella Regione Abruzzo

# Come migliorare le possibilità di georeferenziazione provinciale?

- Creare di una rete telematica tra Amministrazioni Regionali, Locali e IPL
- Creare di una banca dati regionale
- Raccolta da parte del Nucleo Centrale dei dati ISTAT a livello provinciale

