



SERVIZIO SUPPORTO SPECIALISTICO ALL' AGRICOLTURA
Ufficio direttiva nitrati e qualità dei suoli, e servizi agrometeo
(Cepagatti - Scerni)

ANALISI DELLA DISPONIBILITA' IDRICA A LIVELLO TERRITORIALE (ottobre 2021-febbraio 2022)



Bruno Di Lena
Domenico Giuliani

L'anno idrologico, per convenzione, è il periodo che intercorre dal mese di ottobre di un anno a quello di settembre dell'anno successivo. In pratica si prende in esame l'arco temporale compreso tra l'inizio delle piogge autunnali e la fine della successiva stagione estiva, allo scopo di monitorare la disponibilità idrica a livello territoriale.

Le precipitazioni cumulate del periodo ottobre 2021 - settembre 2022 vengono confrontate con l'anno idrologico di riferimento costruito sulla base dei dati pluviometrici rilevati nel periodo 1971- 2000. La seguente tabella indica la disponibilità idrica in base all'andamento delle precipitazioni cumulate.

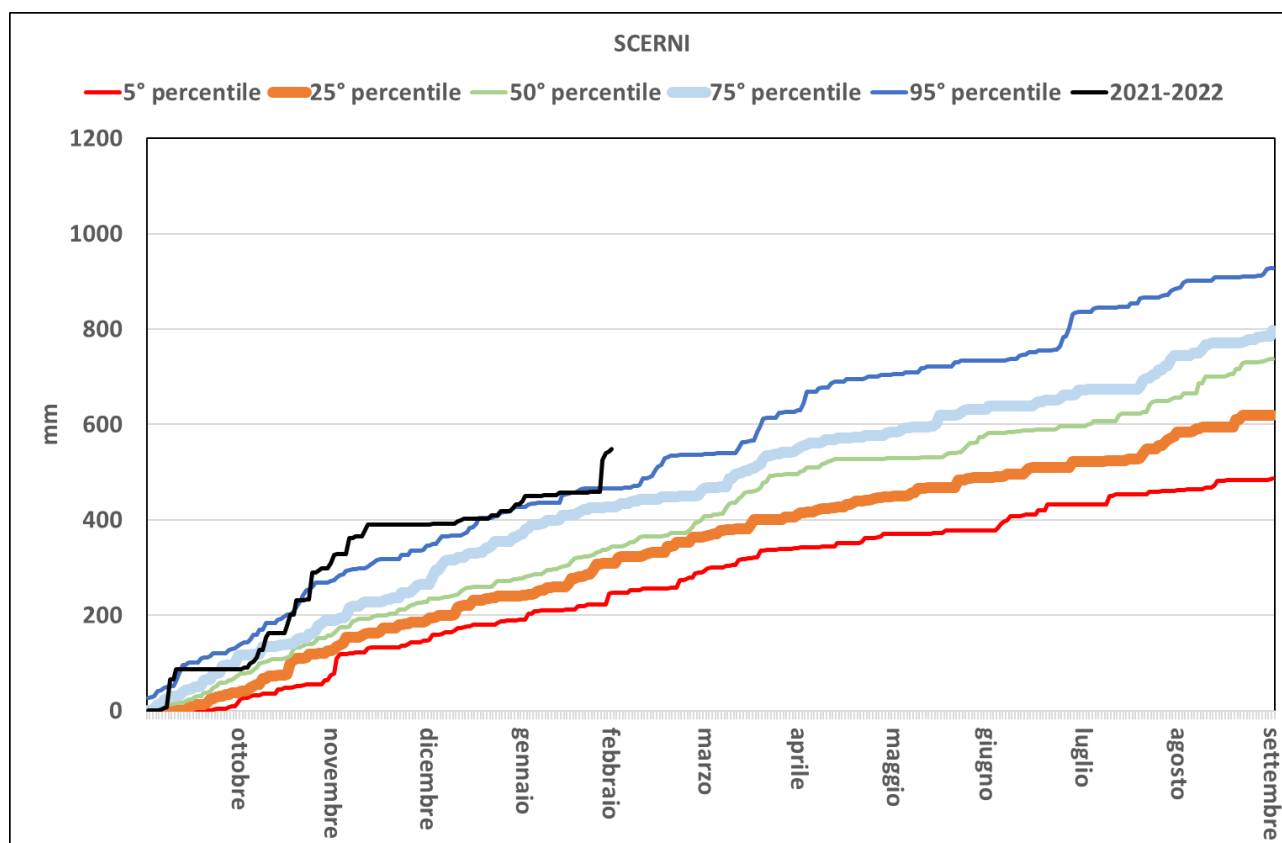
Sopra la media	Oltre il 75° percentile
In media	Tra il 25° e il 75° percentile
Sotto la media	Inferiore al 25° percentile
Molto sotto la media	Inferiore al 5° percentile

Nota: Il percentile P indica il valore di una variabile al di sotto del quale ricade il P% dei dati osservati. Ad esempio, se la variabile è la precipitazione P95 = 50 mm questo significa che nel 95% dei casi osservati la precipitazione è stata inferiore al livello 50 mm e solo nel 5% superiore ad esso.

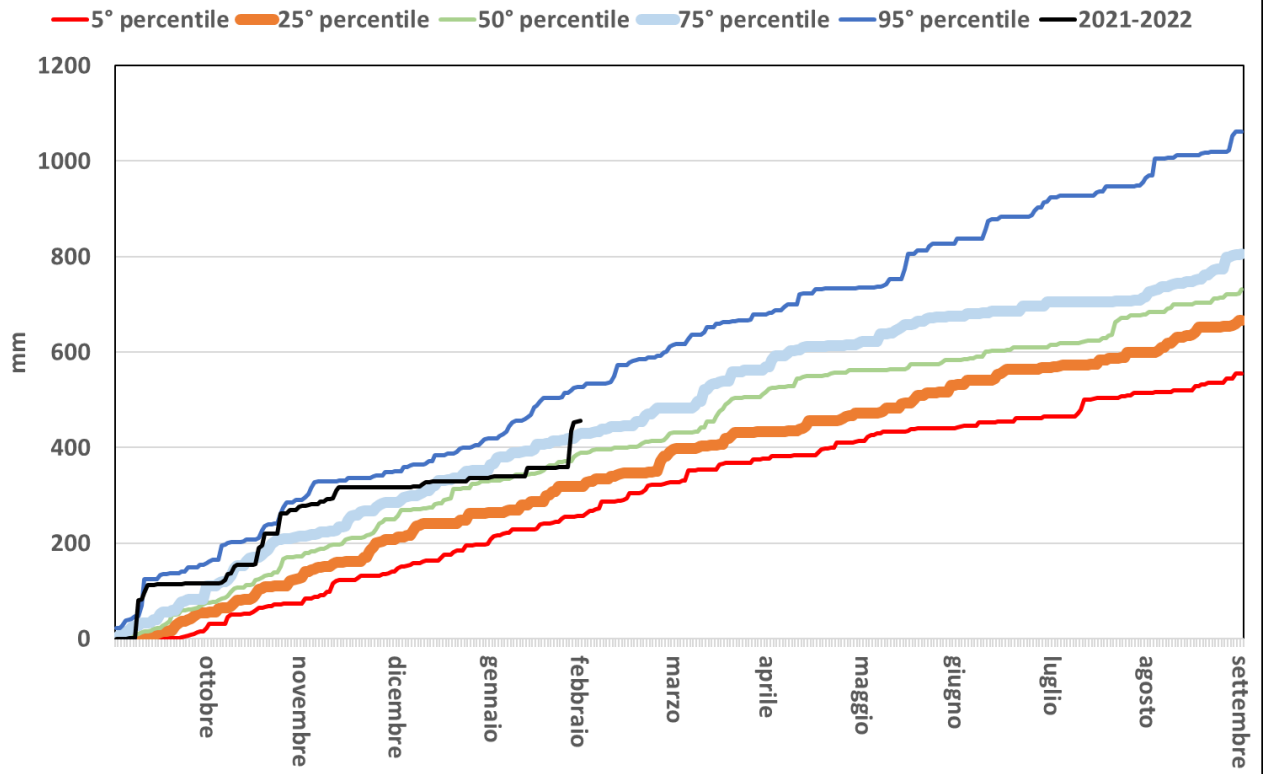
La presente nota evidenzia la disponibilità idrica riferita al periodo ottobre 2021 – febbraio 2022

L'analisi della figura 1, relativa alla disponibilità idrica misurata fino al mese di febbraio, mette in evidenza l'assenza di situazioni critiche fatta eccezione per la località di Colle Roio dove si si riscontra una condizione sotto la media,

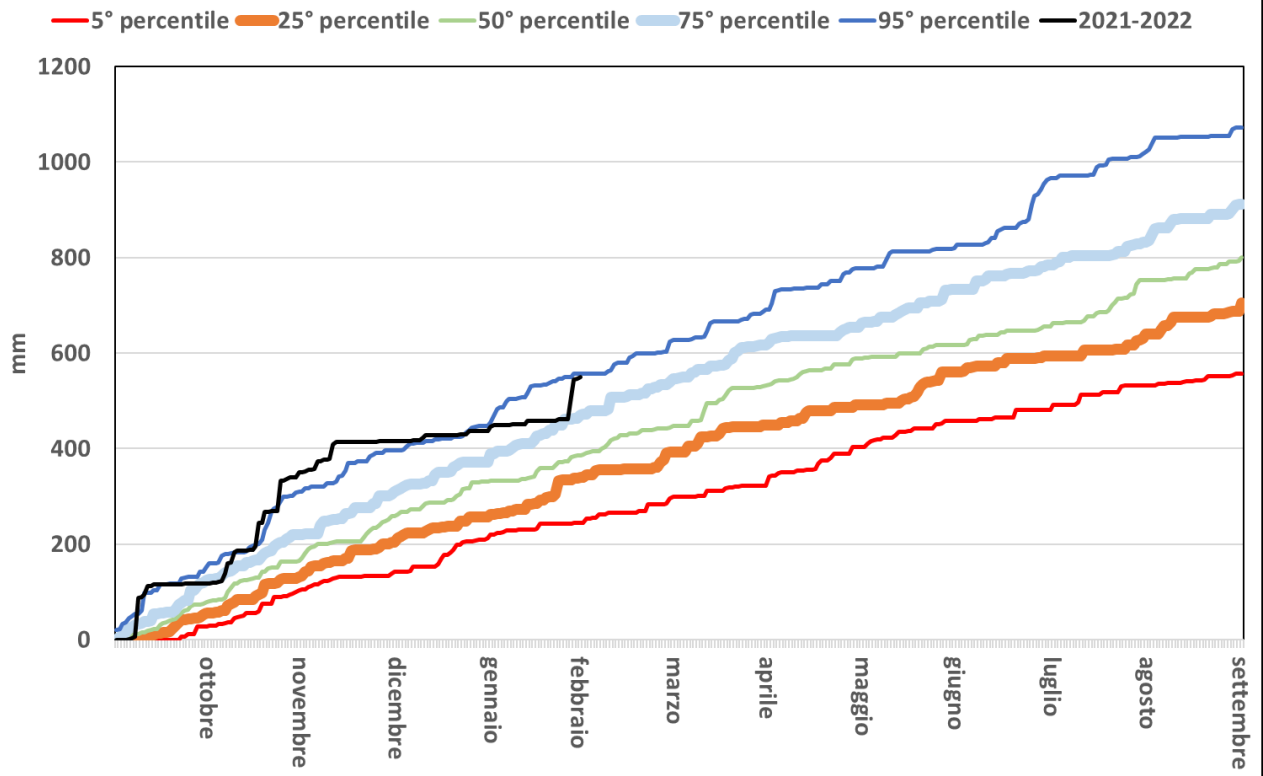
In generale le aree oggetto dello studio sono state interessate da significative precipitazioni cadute soprattutto nei mesi di novembre e dicembre 2021 mentre il mese di gennaio si è distinto per valori inferiori alle medie stagionali.

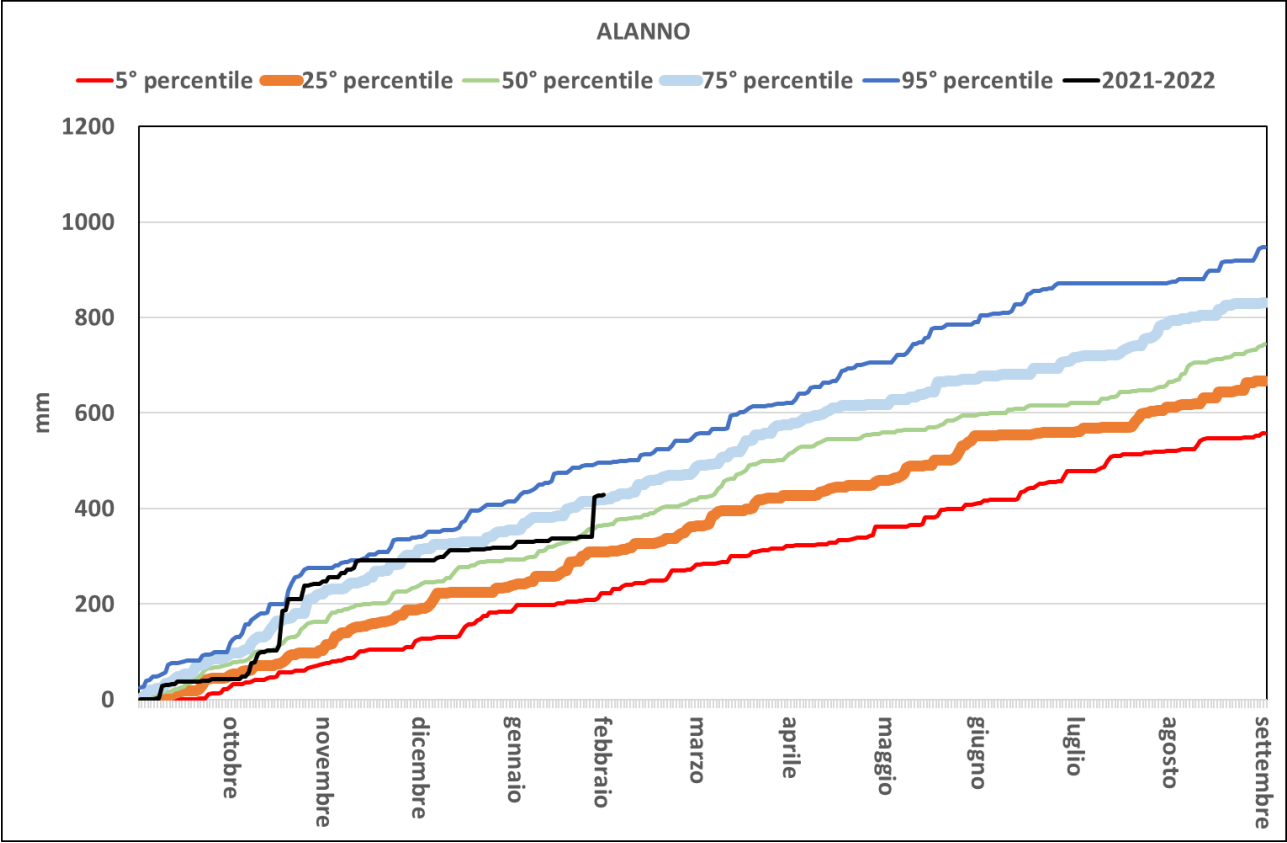
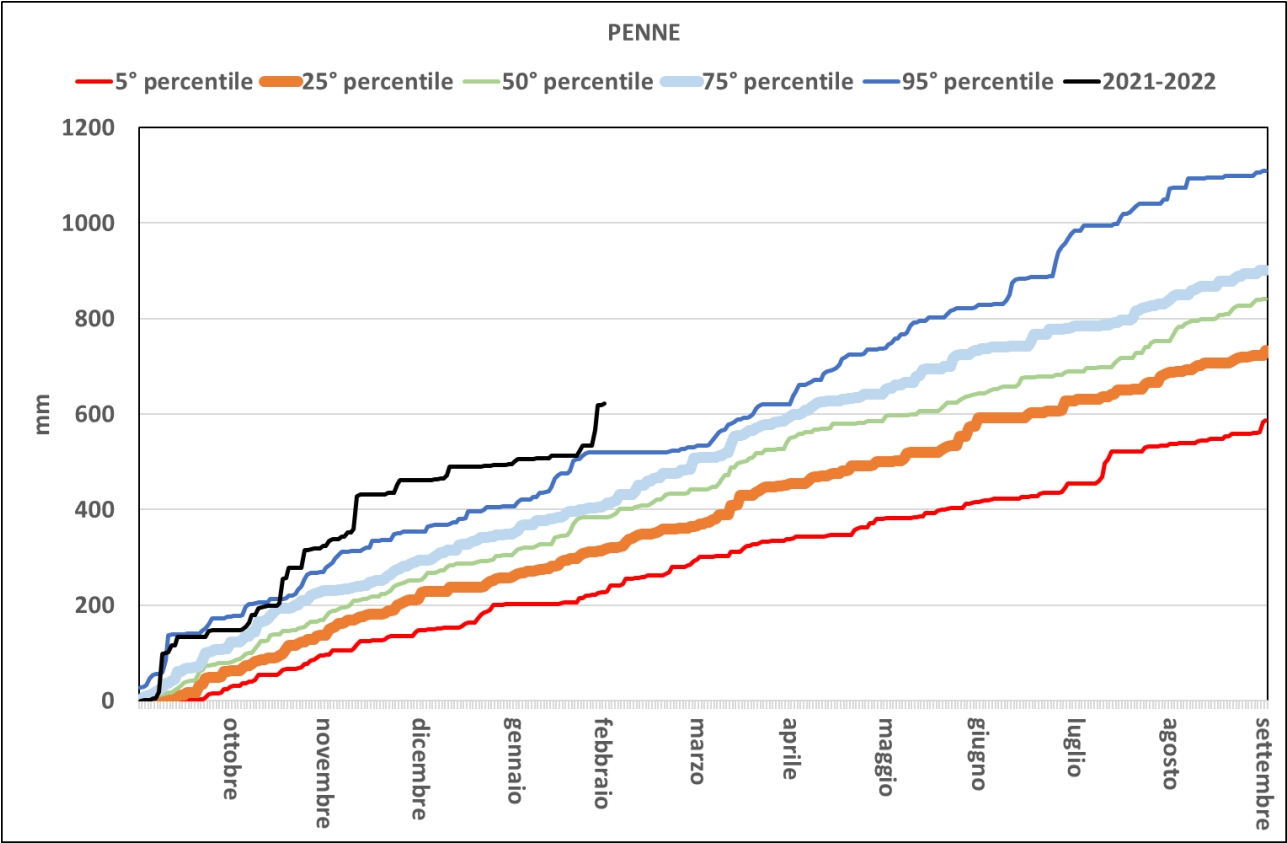


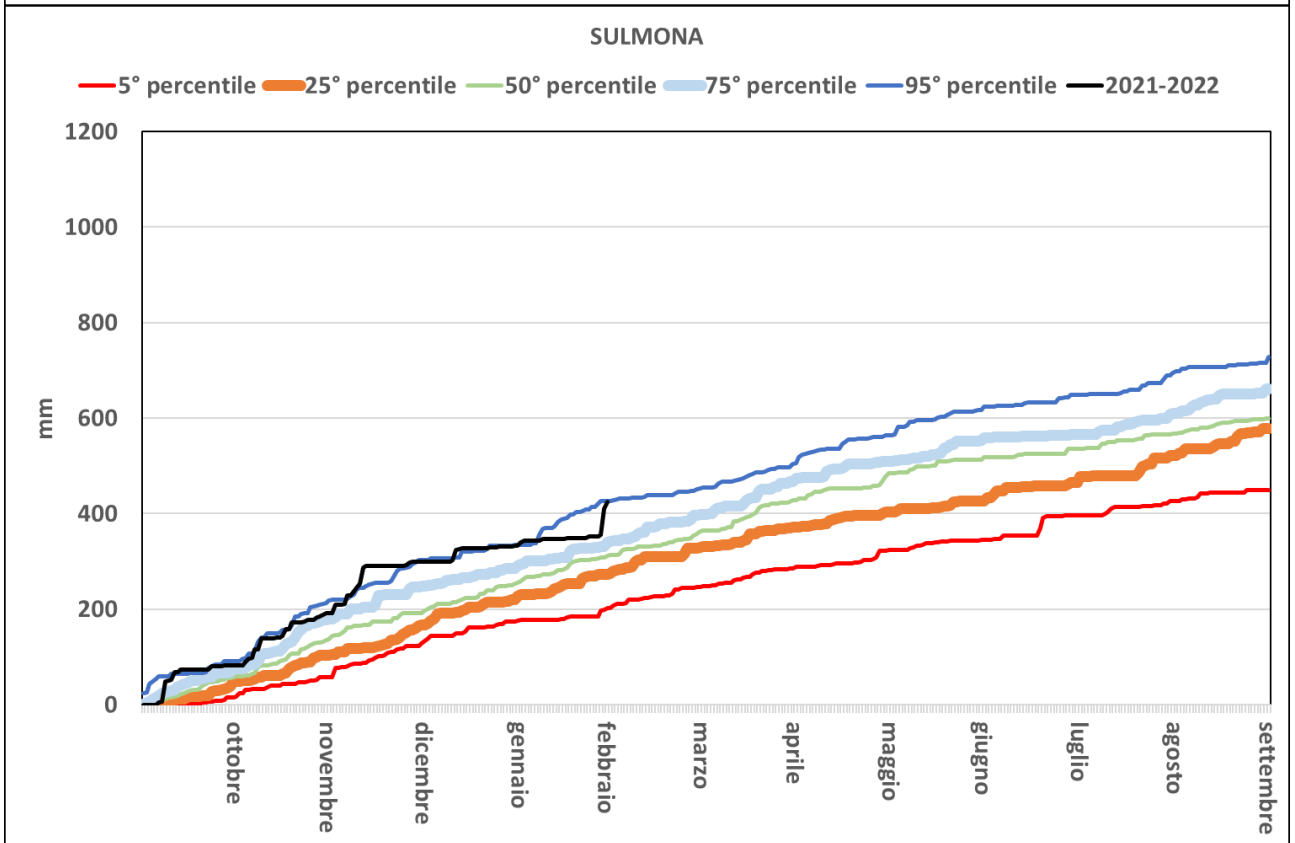
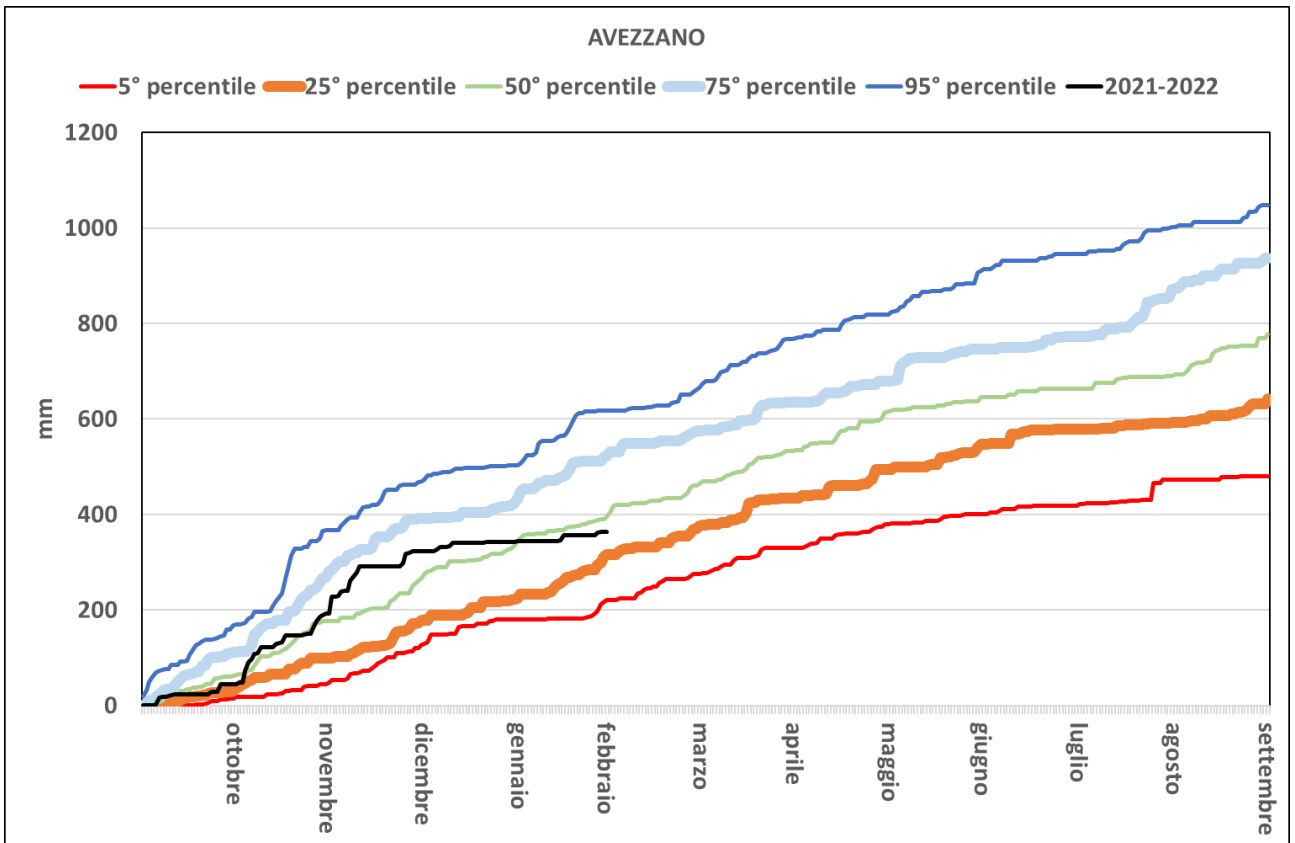
RIPA TEATINA



ORSOGNA







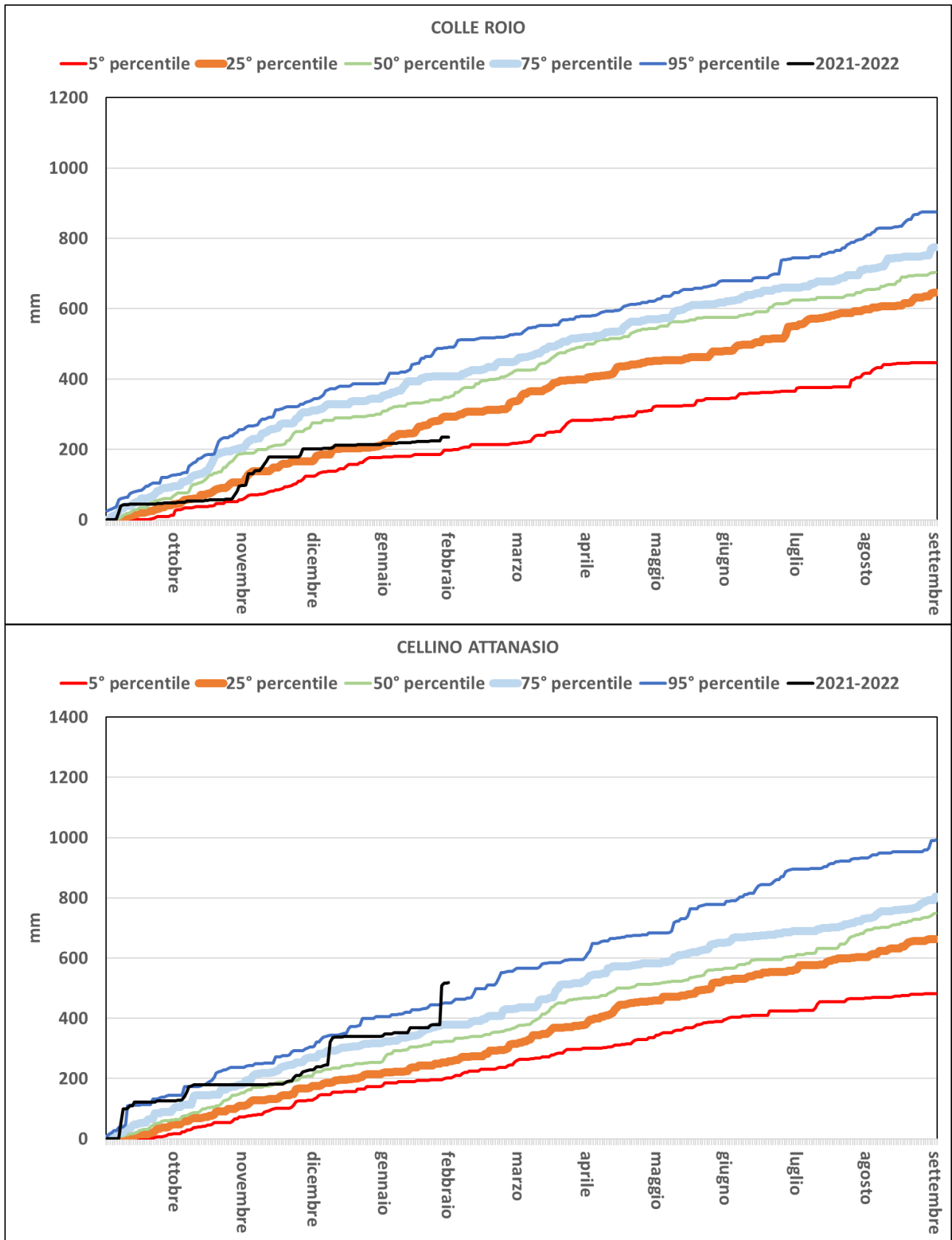


Fig. 1 Disponibilità idrica in alcune località della regione Abruzzo. Per le località di Ripa Teatina, Colle Roio, Oricola e Cellino Attanasio sono stati utilizzati, per il confronto, i dati pluviometrici rispettivamente di Chieti, L'Aquila, Carsoli e Teramo.