

REGIONE ABRUZZO



GIUNTA REGIONALE

DIPARTIMENTO AGRICOLTURA

SERVIZIO SUPPORTO SPECIALISTICO ALL'AGRICOLTURA

Ufficio Direttiva Nitrati e Qualità dei Suoli e Servizi Agrometeo

ANALISI DELL'ANDAMENTO METEOROLOGICO DEL PERIODO APRILE-AGOSTO 2023 IN ALCUNE AREE OLIVICOLE DELLA PROVINCIA DI TERAMO



In un contesto ambientale caratterizzato dai cambiamenti climatici il decorso meteorologico stagionale incide sempre di più sull'espressione quali-quantitativa degli oliveti e sulla dinamica di comparsa delle fasi fenologiche.

In questa nota si riporta l'andamento meteorologico del periodo aprile-agosto 2023 nelle località di Ancarano, Bellante, Canzano, Colonnella, Corropoli, Roseto degli Abruzzi, Teramo e Tortoreto, rientranti nel comprensorio abruzzese di produzione della cv. Ascolana tenera (Fig. 1).

A tale scopo sono stati utilizzati i dati termo-pluviometrici giornalieri rilevati dal Centro Agrometeorologico Regionale.

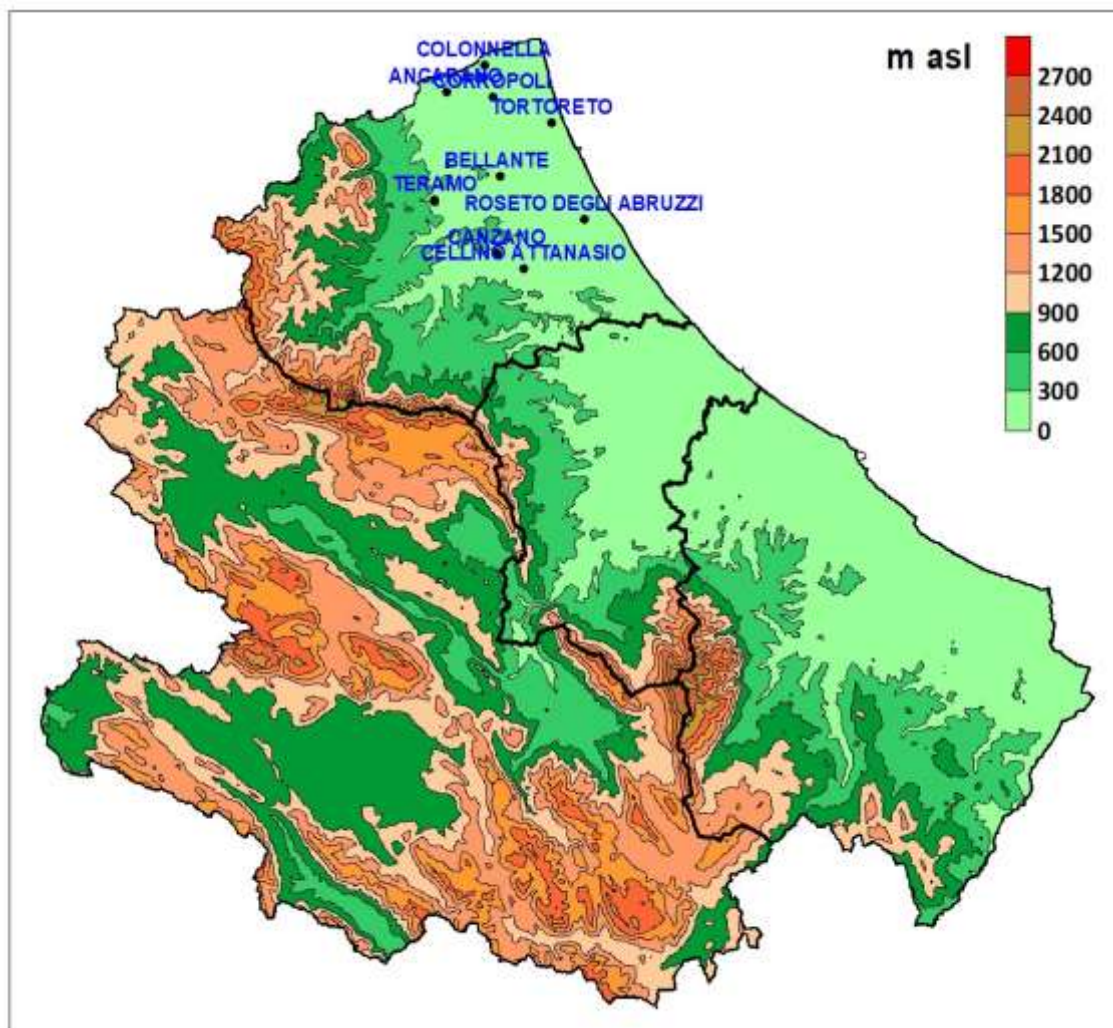


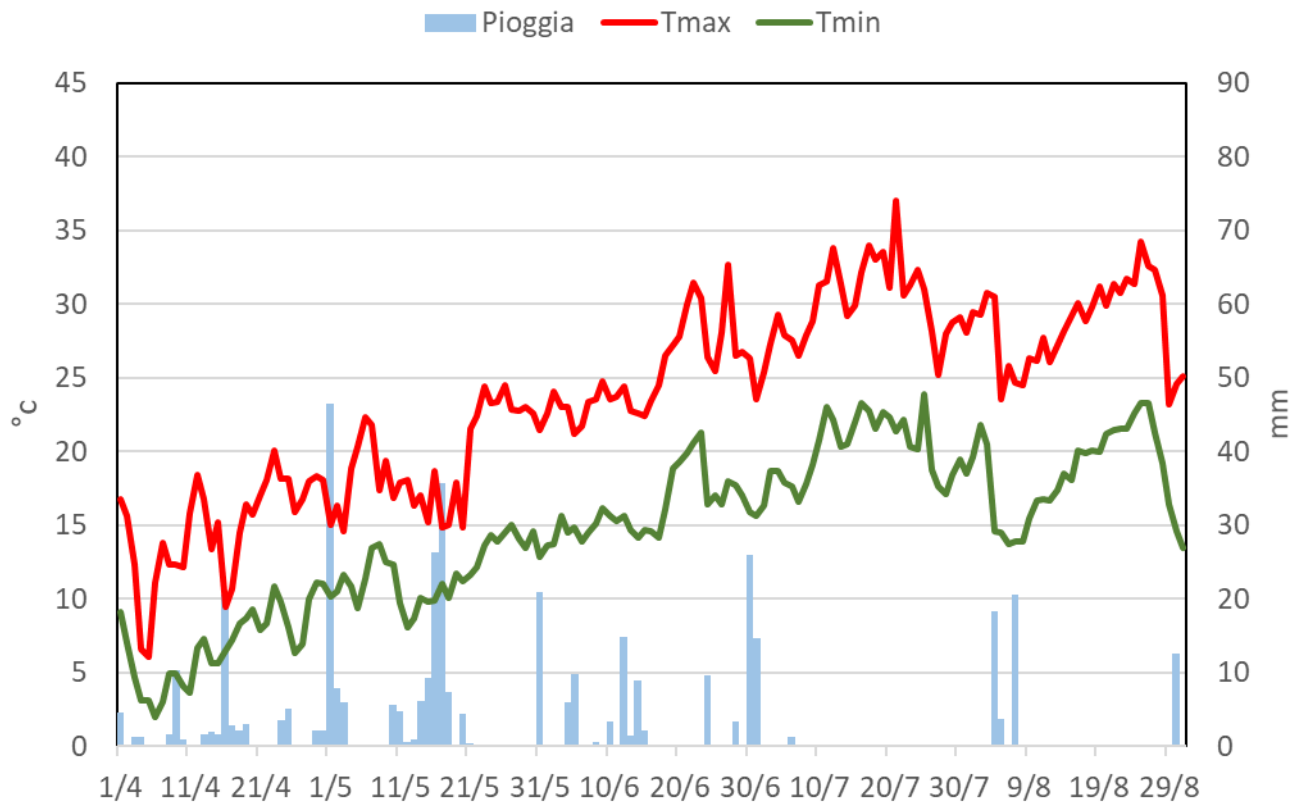
Fig. 1 - Distribuzione territoriale delle stazioni automatiche in alcune aree olivicole della provincia di Teramo.

Le aree olivicole del Teramano sono state interessate da un andamento meteorologico freddo e piovoso nel periodo primaverile mentre i successivi mesi estivi si sono distinti per alcuni periodi estremamente caldi e siccitosi. Le temperature massime hanno raggiunto i 40°C nella seconda decade di luglio in diverse località (Fig. 2).

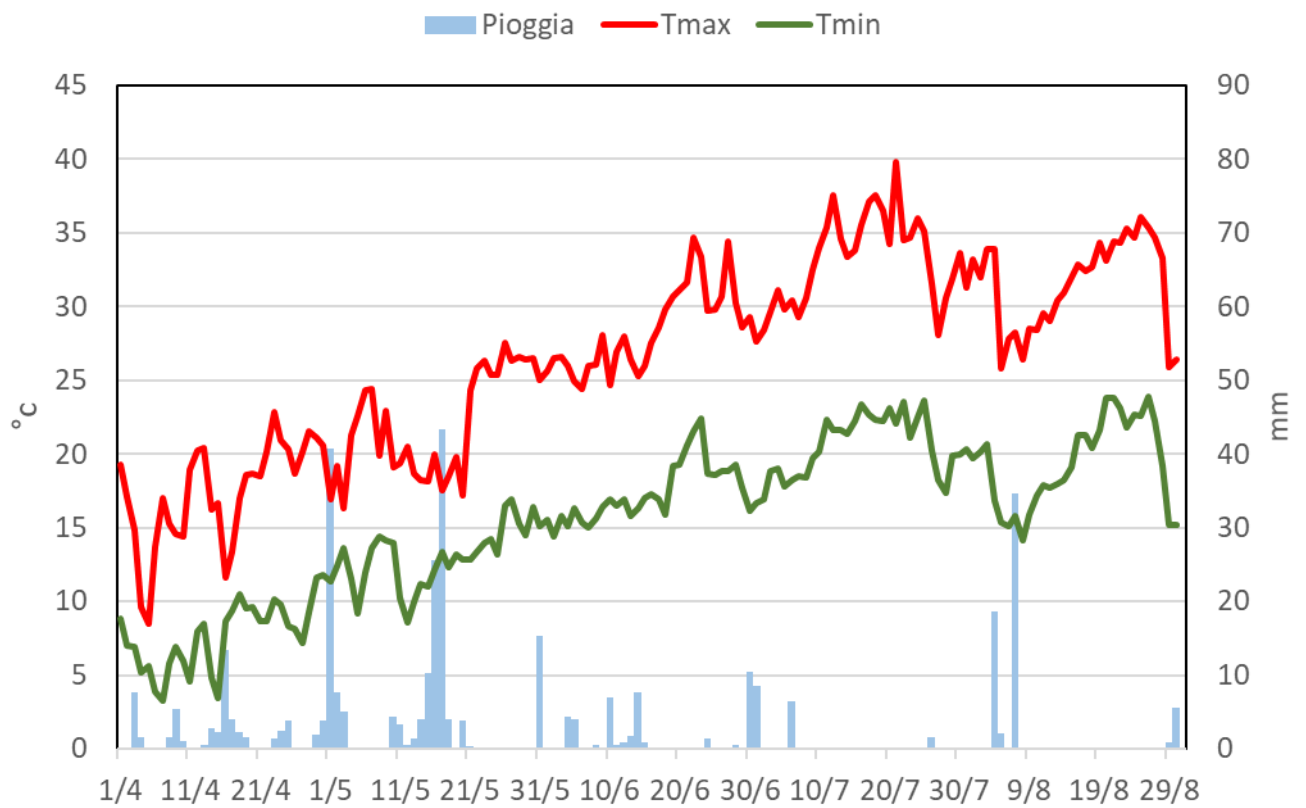
Le stazioni più calde in base al numero di giorni con temperature massime superiori a 30°C sono state Canzano e Teramo mentre quella di Colonnella è stata la più "fredda" (Fig. 3).

La figura 4 mette in risalto le significative precipitazioni del mese di maggio mentre quello di agosto è stato il meno piovoso.

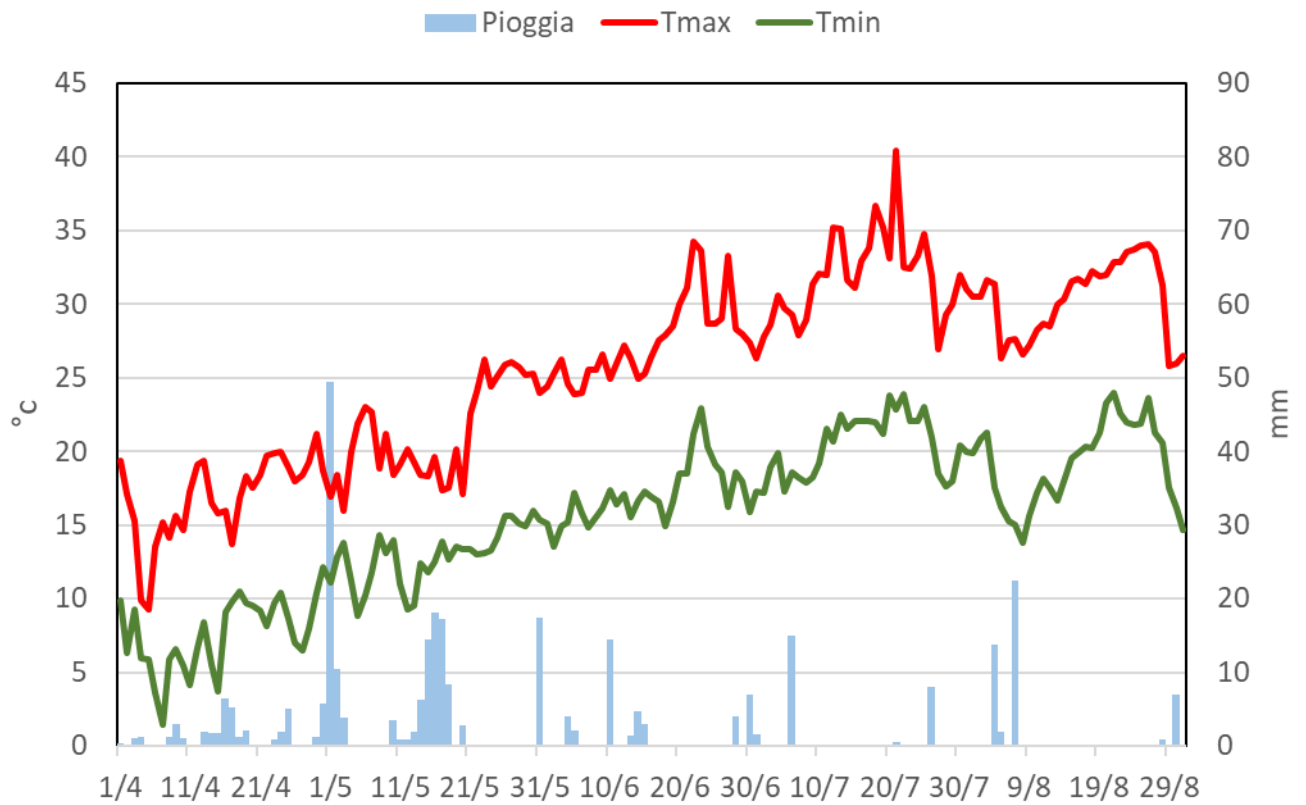
COLONNELLA



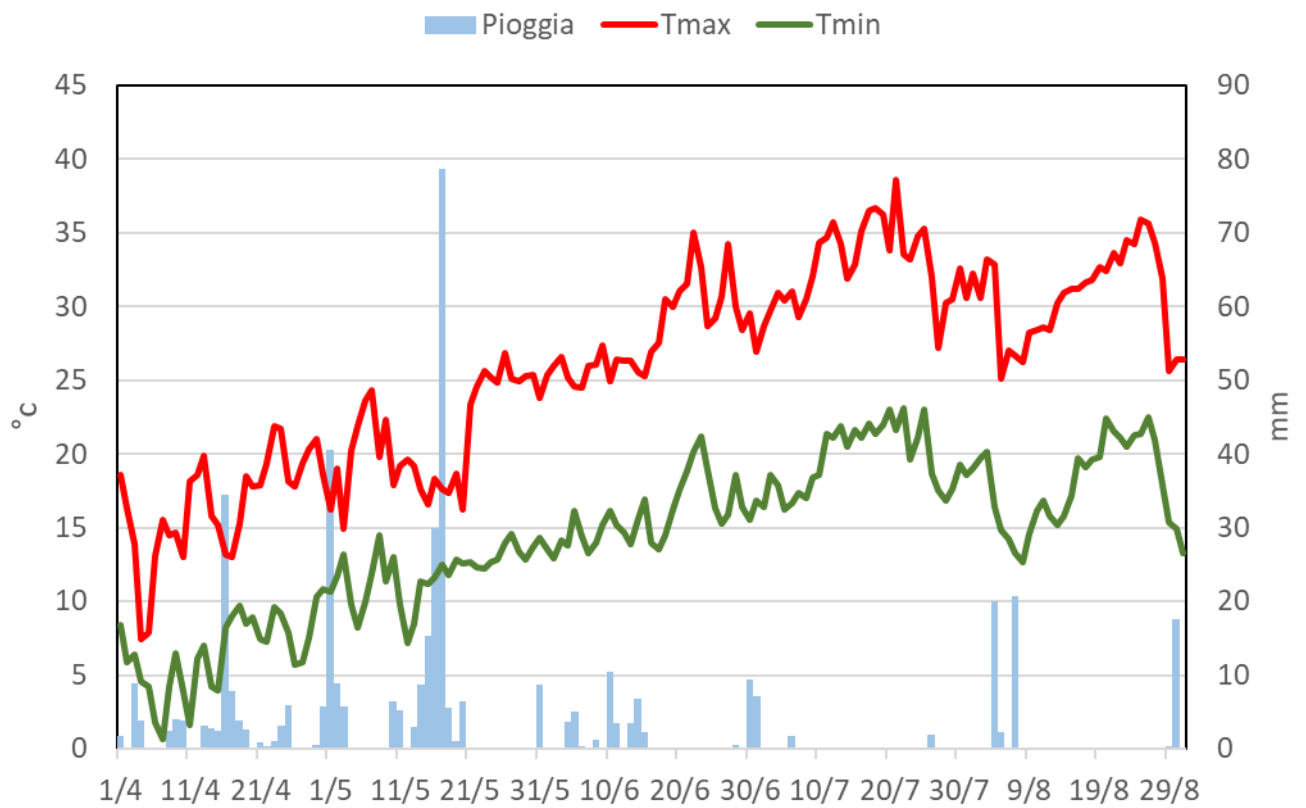
CORROPOLI



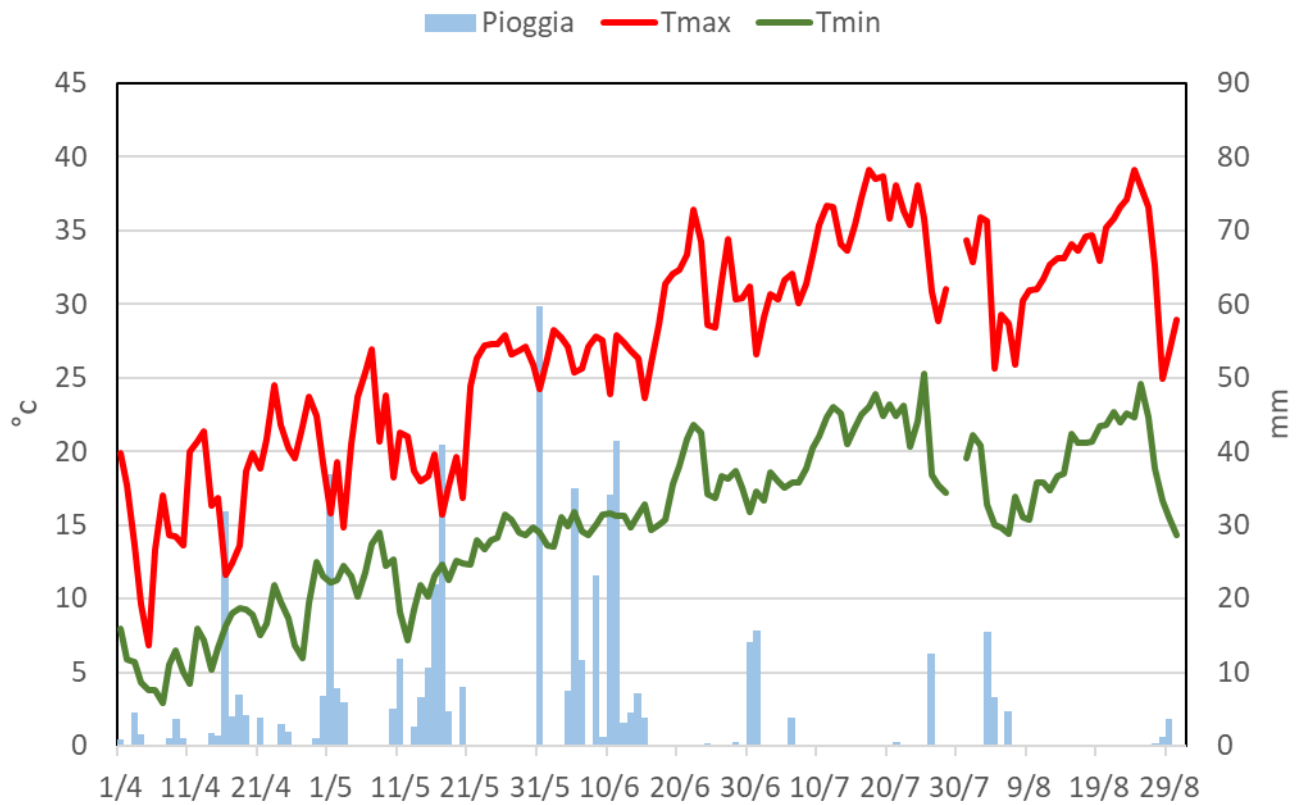
TORTORETO



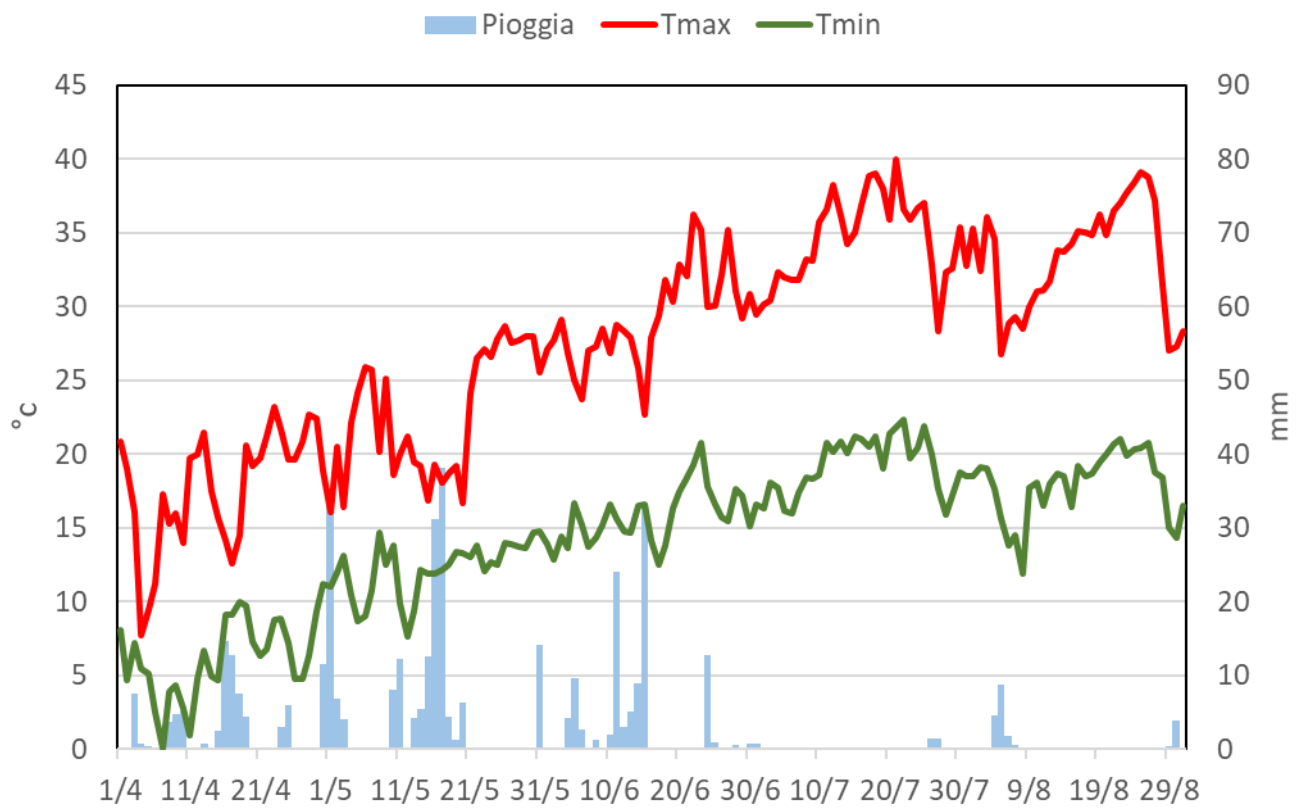
BELLANTE



TERAMO



CANZANO



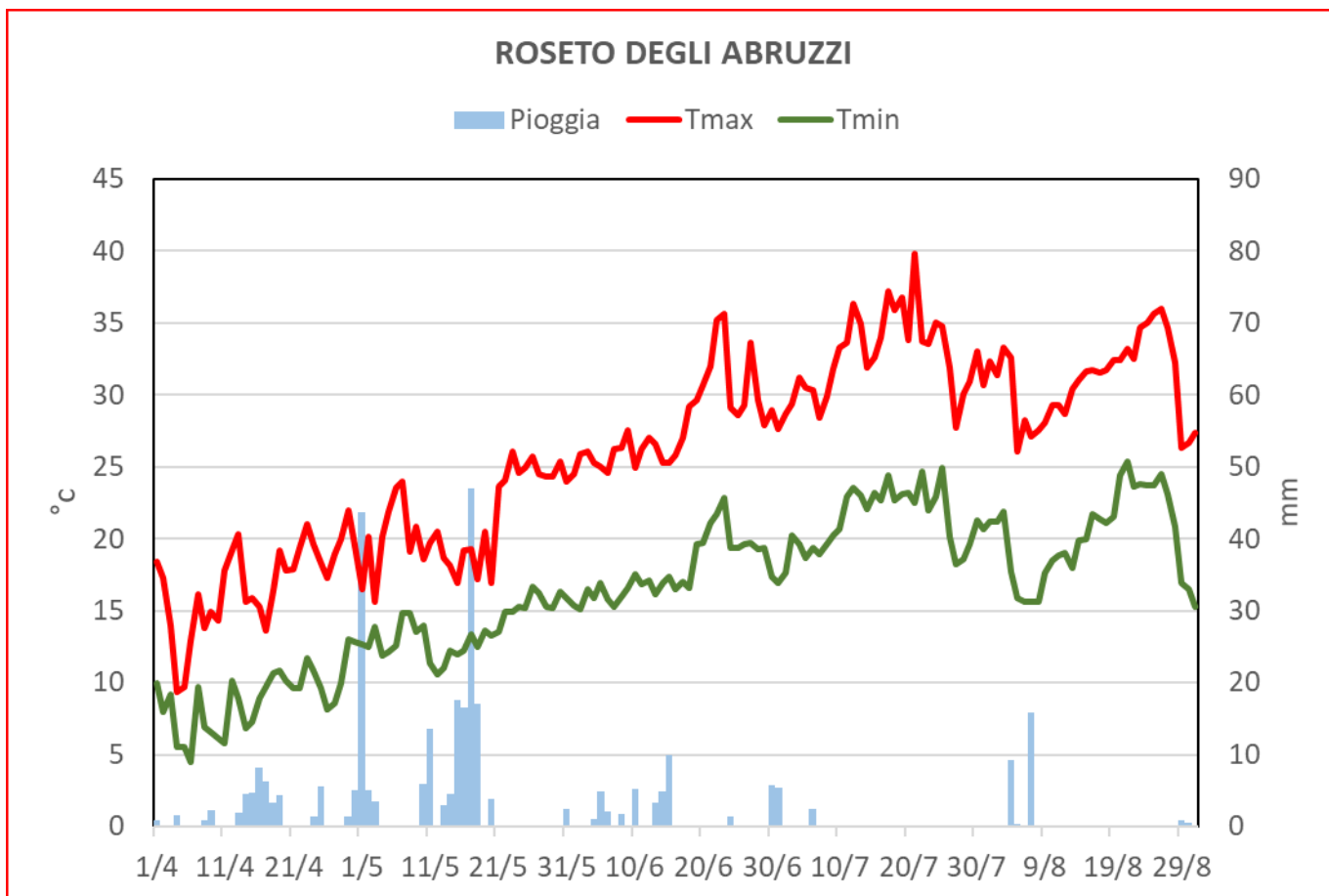


Fig. 2 - Diagrammi termo-pluviometrici di alcune località del Teramano nel periodo aprile-agosto 2023.

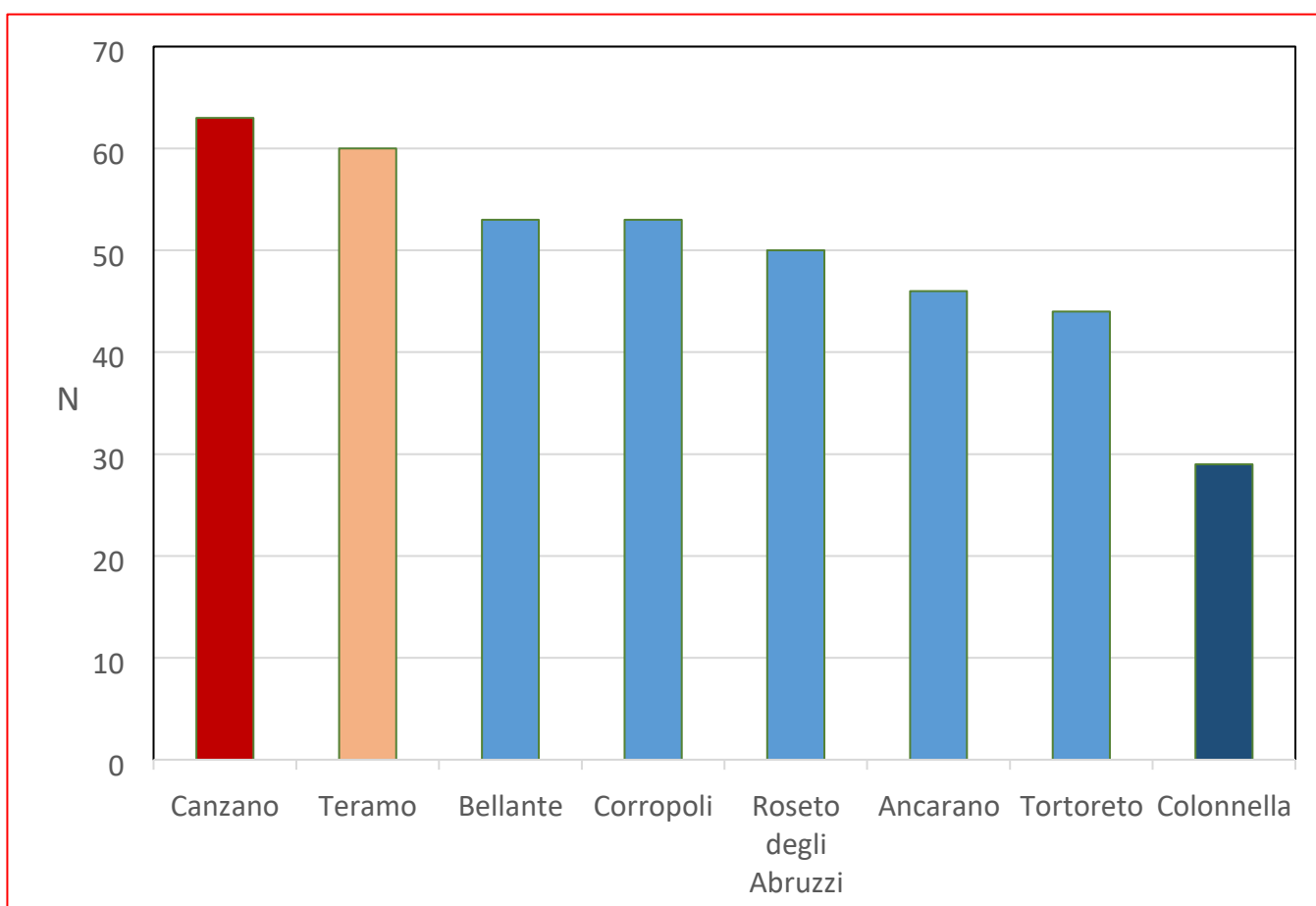


Fig. 3 - Numero di giorni con Temperature massime superiori 30°C.

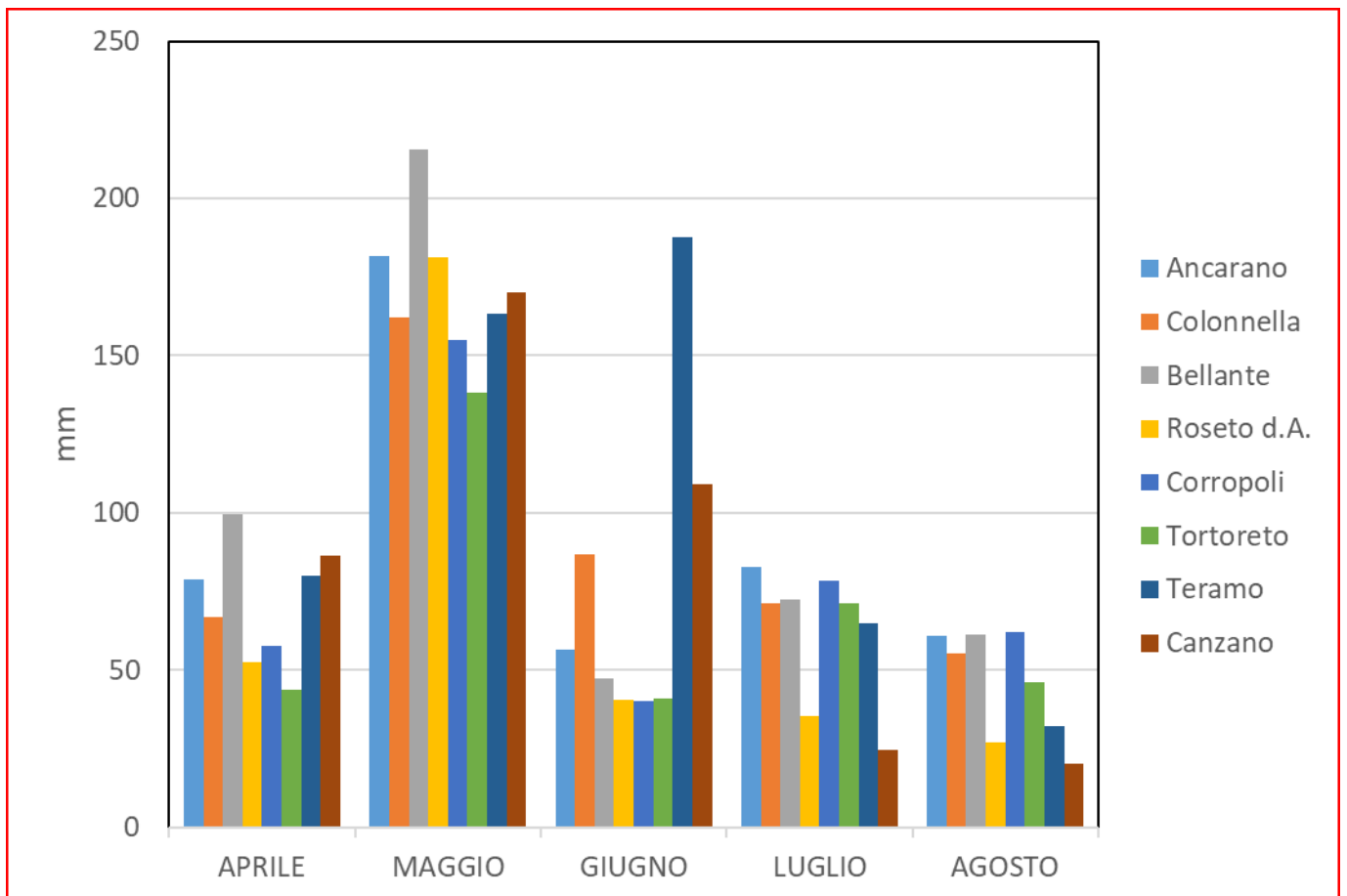


Fig. 4 - Precipitazioni mensili

Le maggiori temperature registrate nel 2023 nei mesi estivi hanno ragionevolmente potuto influire sul ciclo vegetativo della cv. Ascolana tenera, determinando un anticipo delle fasi fenologiche.