

COMUNE DI ATESSA
 Provincia di Chieti

Società **C.I.A.P. S.P.A.**
 Costruzione Italiana Apparecchi Precisione
 Via della Conca 10-12 - Loc. Poggio Piccolo
 40023 Castel Guelfo di Bologna (BO)

Complesso IPPC **C.I.A.P. S.P.A.**

Costruzione Italiana Apparecchi Precisione
 Via Acquaviva 29 - Z.I. Cda Saletti - Atessa (CH)

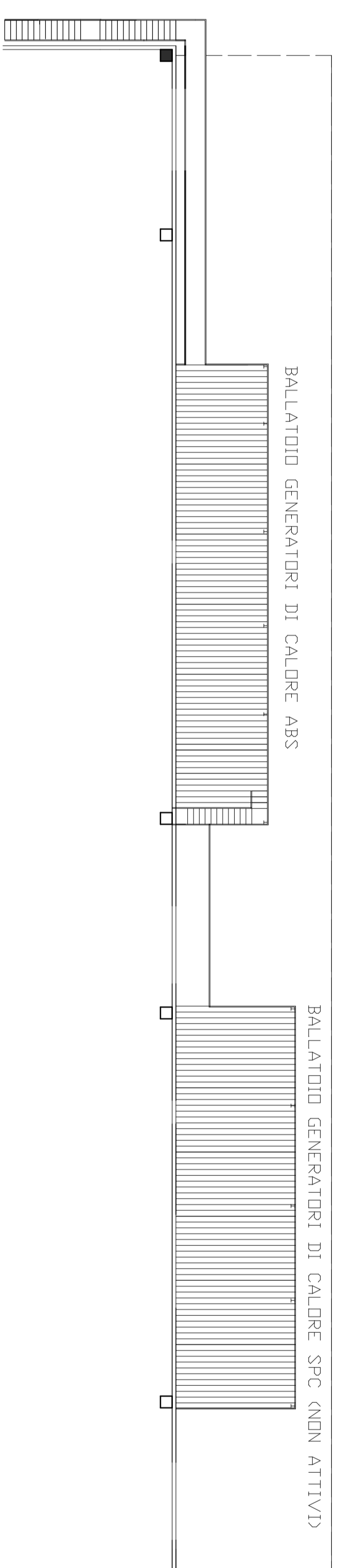
Oggetto **ISTANZA DI RIESAME**

A.I.A. n.205/09 del 28/11/2011
 e voltura Det. n.DPC025/149 del 27/07/2017

Tavola n° **1** Scala **1 : 200**

LAY-OUT	Rev.	del	Descrizione
	5	05/01/2022	Profilamento edificio DT EER 08020 e correzione referti
	6	12/05/2022	DT EER 08011 - EER 15002
	7	19/07/2022	Modifica posizione e tipologia DT EER 08020
			Impianti tecnologici
			- Depositi sos. pericolose
			- Depositi temporanei rifiuti

Il tecnico abilitato
 Giampiero Ambrosii
 n°1063 Ordine Ingegneri Teramo



- LEGENDA**
- B201 Bruciatore in vena d'aria linea ABS
 - F101 Prefiltrazione rotoconcentratore linea ABS
 - RC101 Rotoconcentratore linea ABS
 - B101 Bruciatore in vena d'aria
 - BL101 Aspiratore RC101
 - BL102 Aspiratore RC101
 - BL01 Aspiratore PC
 - PC Postcombustore termico
 - ← Convogliatore aereo

