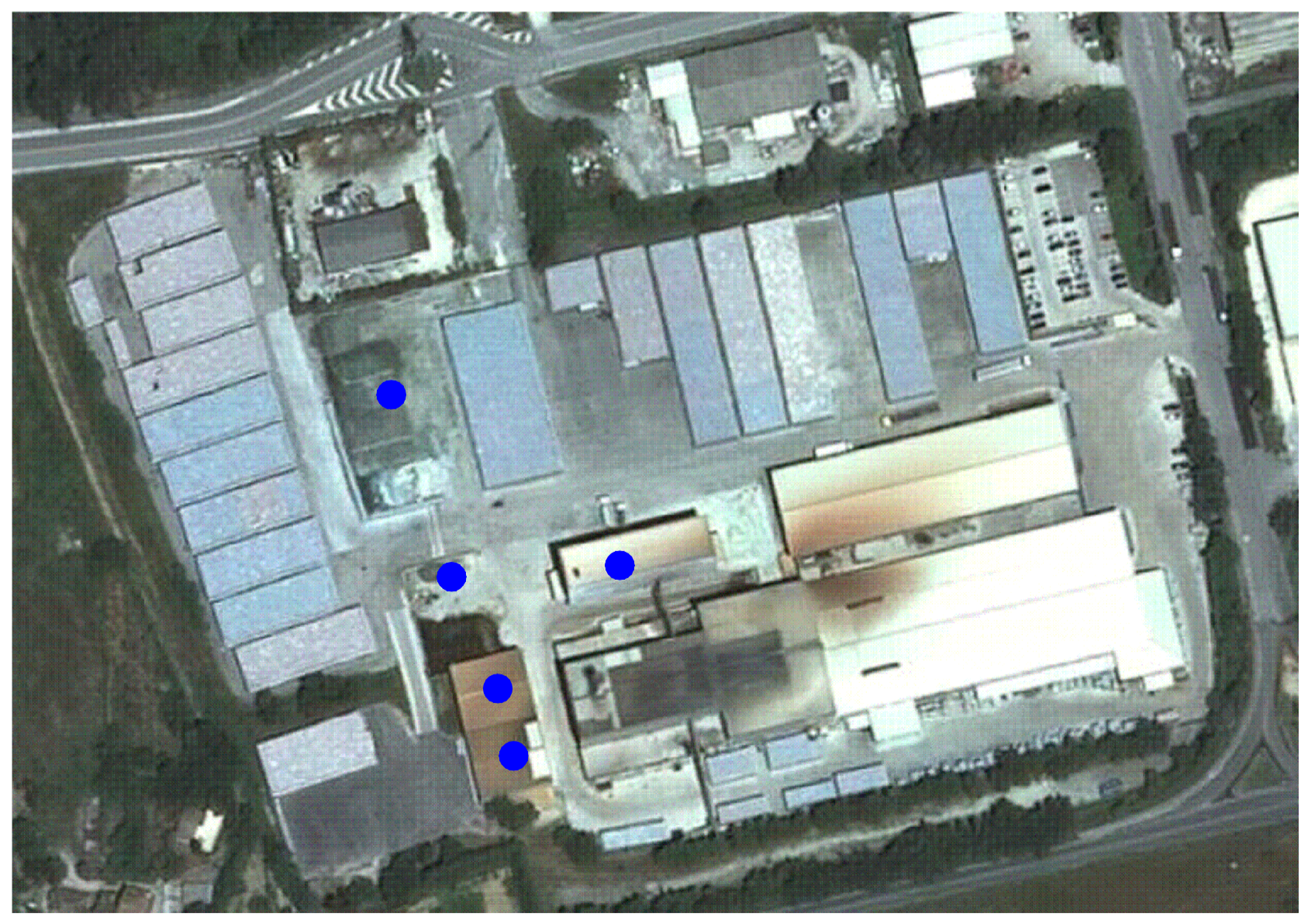


- M1** M1: reparto composizione, sotccaggio in silos delle seguenti materie prime: sabbia, carbonati, solfati di sodio, loppa, cromite, grafite, ossido di ferro, nitrato di sodio, rottami di vetro
- M2/3/4** M2/3/4: stoccaggio di rottami di vetro (materia prima seconda) divisi per colore e granulometria
- M5** M5: stoccaggio di sabbia



REV	DATE	REVISION	REV BY	REV	DATE	REVISION	REV BY
A							

ARDAGH GLASS
TECHNICAL SERVICES
 HEADLANDS LANE
 KNOTTINGLEY
 WEST YORKSHIRE WF11 0HP
 TEL: + 44 (0) 1977 674111
 www.ardaghglass.com

DRAWN	CTS	DATE	02_20
CHECKED	EHS	DATE	03_20
APPROVED	DIRECTOR	DATE	03_20
PROJECT	MAV20		
PARENT	-		
SIZE A.1			

TITLE		PLANIMETRIA	
		STABILIMENTO	
		MATERIE_PRIME	
SCALE	DRG. No	REV	
SCALE	MAV20_RAW_MATERIAL	0	