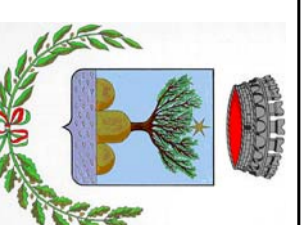


REPUBBLICA ITALIANA



PROVINCIA DI FROSINONE

# COMUNE DI MONTEFIORISIO

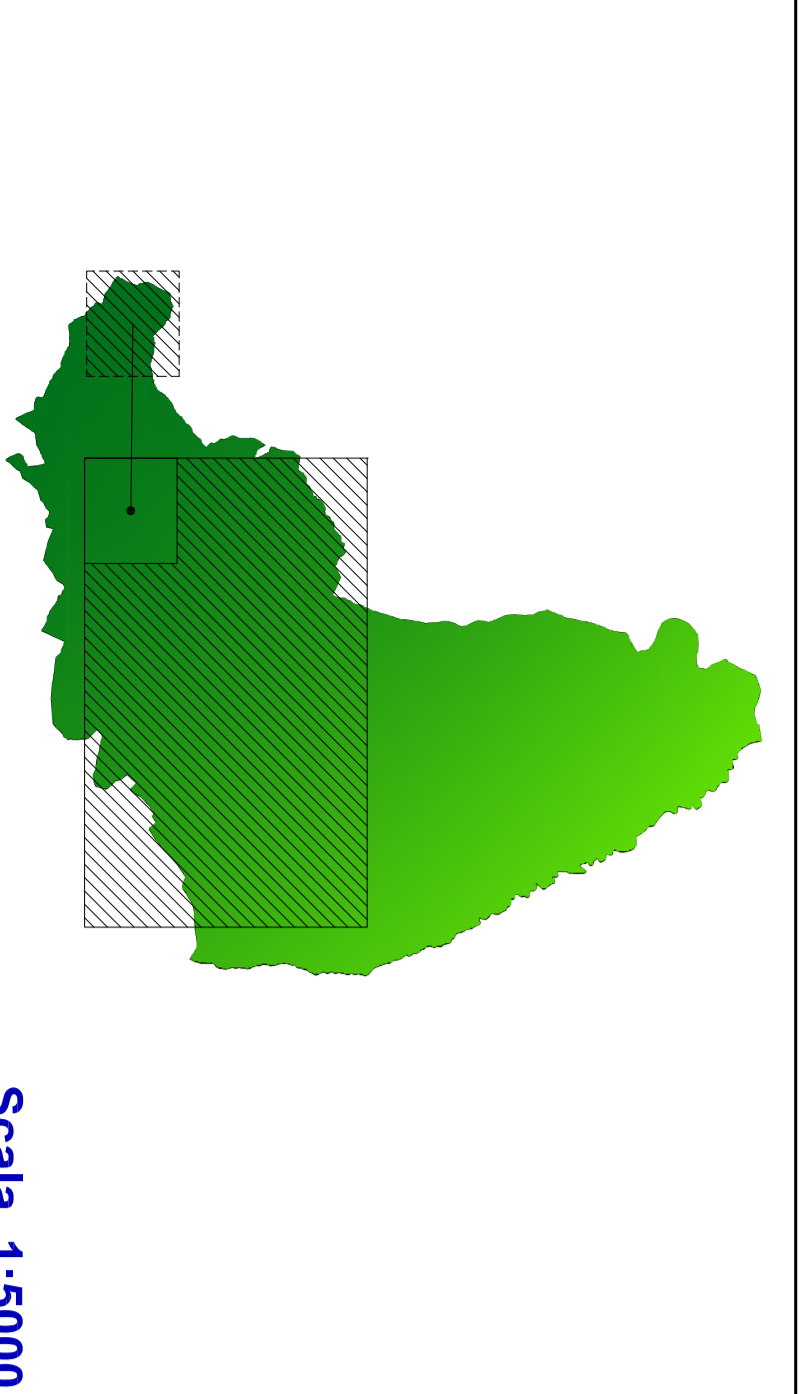
## PIANO DI CLASSIFICAZIONE ACUSTICA DEL TERRITORIO COMUNALE

AL 1999/99

LEGE QUADRO SULL'INQUINAMENTO ACUSTICO n.47/86 - D.P.C.M. n.41/11/1987

LEGE REGIONE ABRUZZO n.23 del 17/07/2007 - D.G.R. n.7709 del 14/11/2011

### TAVOLA 4 CARTA DELLA CLASSIFICAZIONE ACUSTICA DELLO STATO DI PROGETTO



Scala 1:5000



Per gli incarichi di progettazione:  
Ing. Roberto Scudato  
Ing. Rita Mignetti  
Incarichi di progettazione:  
Ing. Roberto Scudato  
Ing. Rita Mignetti

#### LEGENDA DELLE CLASSI ACUSTICHE

Al serial D.P.C.M. 14 novembre 1987

Classe	Descrizione	Valori limite di emissione in Leq(dB(A))	
		Emissione diurna diurna notturna	Emissione notturna notturna diurna
<b>Classe I</b>	AREE VERDE: Aree verdi ricche di vegetazione in cui sono ammesse attività ludico ricreative, sportive, di svago, di tempo libero, ecc.	45 35	50 40
<b>Classe II</b>	AREE RICCHE DI VEGETAZIONE: Aree ricche di vegetazione in cui sono ammesse attività ludico ricreative, sportive, di tempo libero, ecc.	50 40	55 45
<b>Classe III</b>	AREE VERDE: Aree verdi ricche di vegetazione in cui sono ammesse attività ludico ricreative, sportive, di tempo libero, ecc.	55 45	60 50
<b>Classe IV</b>	AREE VERDE: Aree verdi ricche di vegetazione in cui sono ammesse attività ludico ricreative, sportive, di tempo libero, ecc.	60 50	65 55
<b>Classe V</b>	AREE VERDE: Aree verdi ricche di vegetazione in cui sono ammesse attività ludico ricreative, sportive, di tempo libero, ecc.	65 55	70 60
<b>Classe VI</b>	AREE VERDE: Aree verdi ricche di vegetazione in cui sono ammesse attività ludico ricreative, sportive, di tempo libero, ecc.	65 55	70 60

#### LEGENDA DELLE INFRASTRUTTURE DEI TRASPORTI

Al serial D.P.C.M. n.428/97 e D.P.C.M. n.42/04

Validi limiti di emissione in Leq(dB(A))

Infrastruttura	Fascia A	Fascia B
Trasporti aerei	50	40
Trasporti ferroviari	70	60
Trasporti marittimi	50	40
Trasporti stradali	65	55

