

**Provincia di Pescara**



COMUNE  
CIVITELLA CASANOVA



COMUNE  
VILLA CELIERA



COMUNE  
CARPINETO DELLA NORA

**OGGETTO:**  
RIQUALIFICAZIONE DEI RIFUGI IN LOCALITA' PANTANI E BUFARA DEL COMUNE DI CIVITELLA CASANOVA E VILLA CELIERA E REALIZZAZIONE DI UN RIFUGIO/PUNTO INFORMATIVO IN LOCALITA' VOLTIGNO DI CARPINETO DELLA NORA.

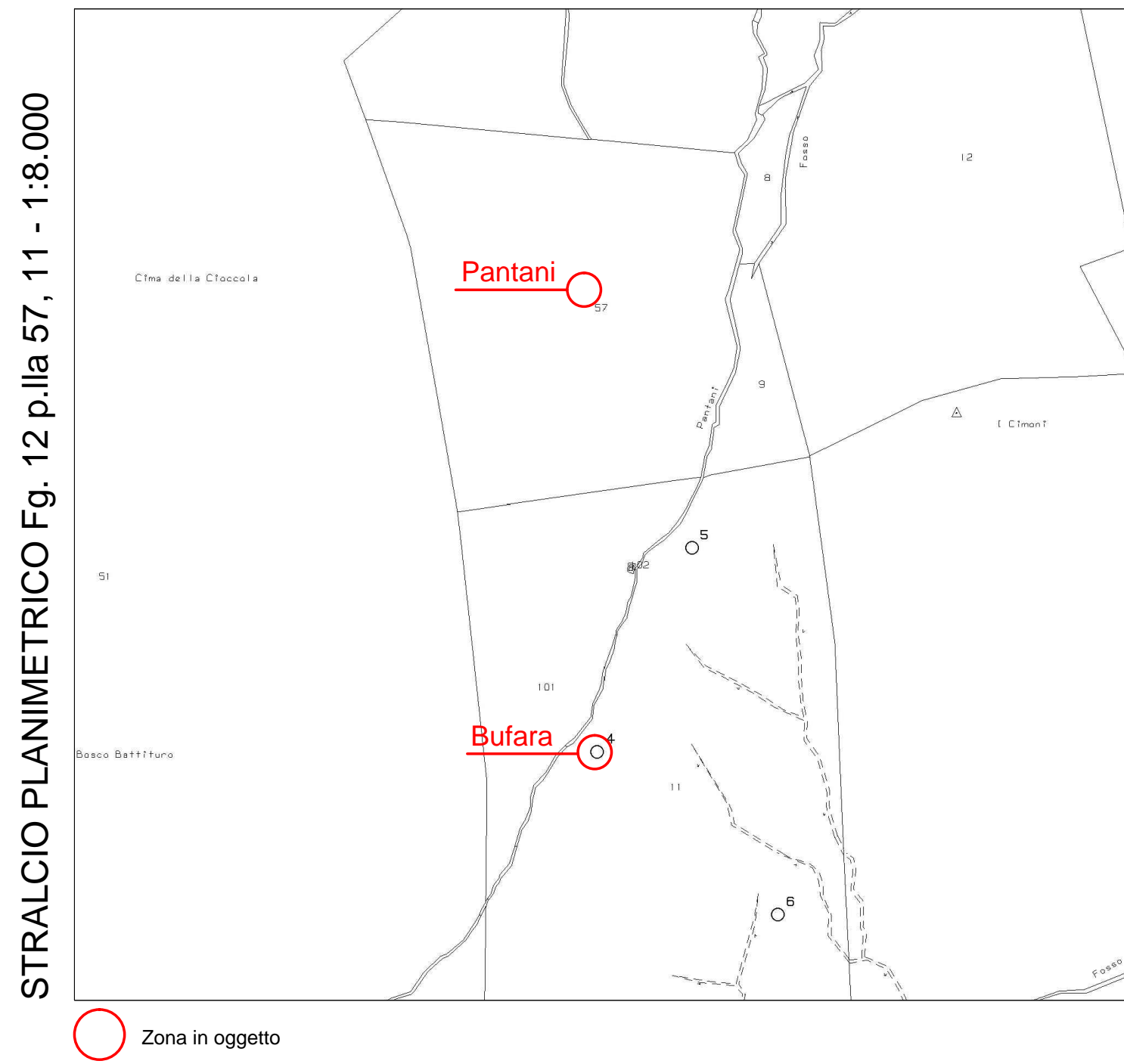
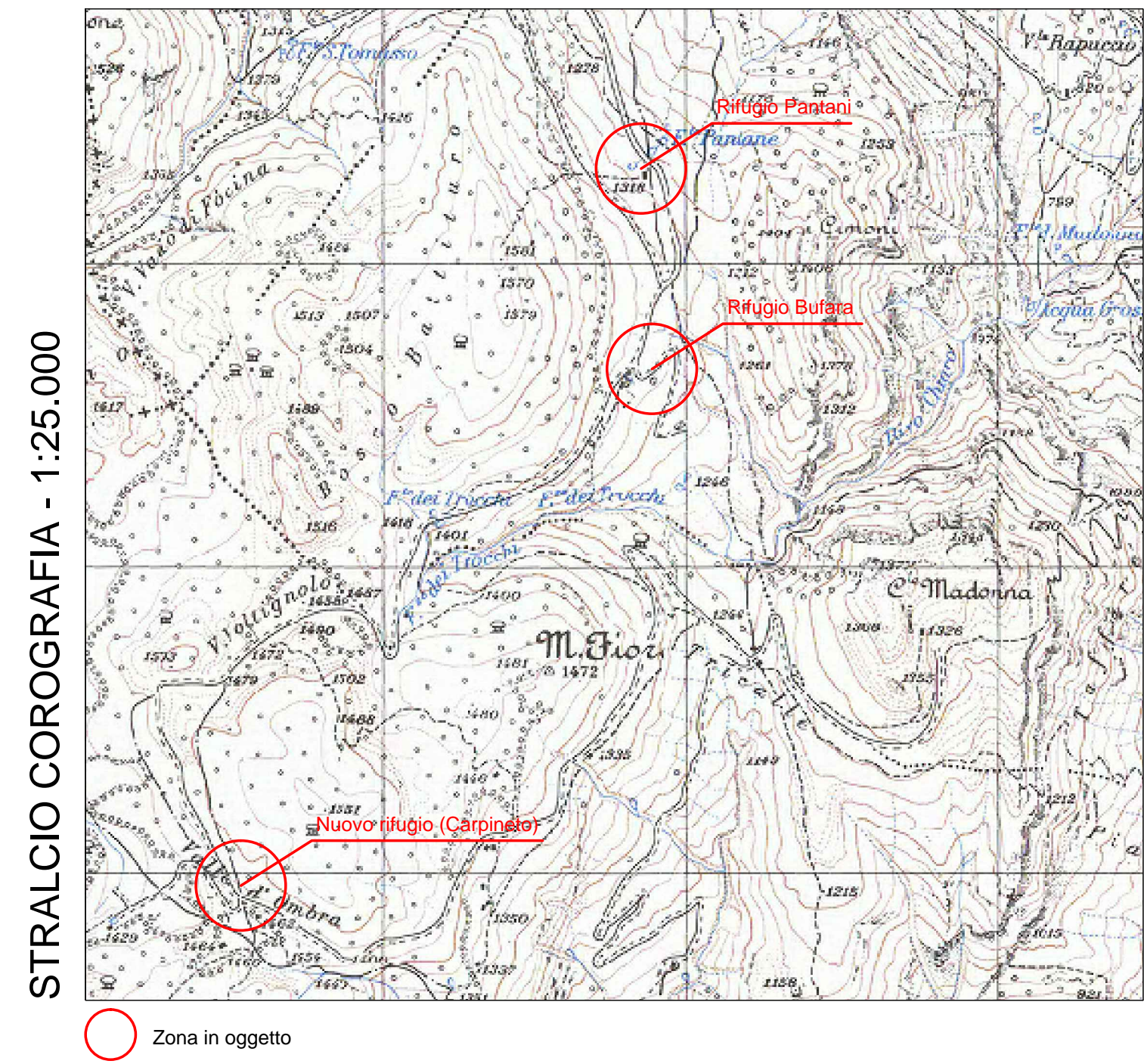
Tavola 01      INQUADRAMENTO TERRITORIALE  
DOCUMENTAZIONE FOTOGRAFICA

DATA:  
Giugno 2021

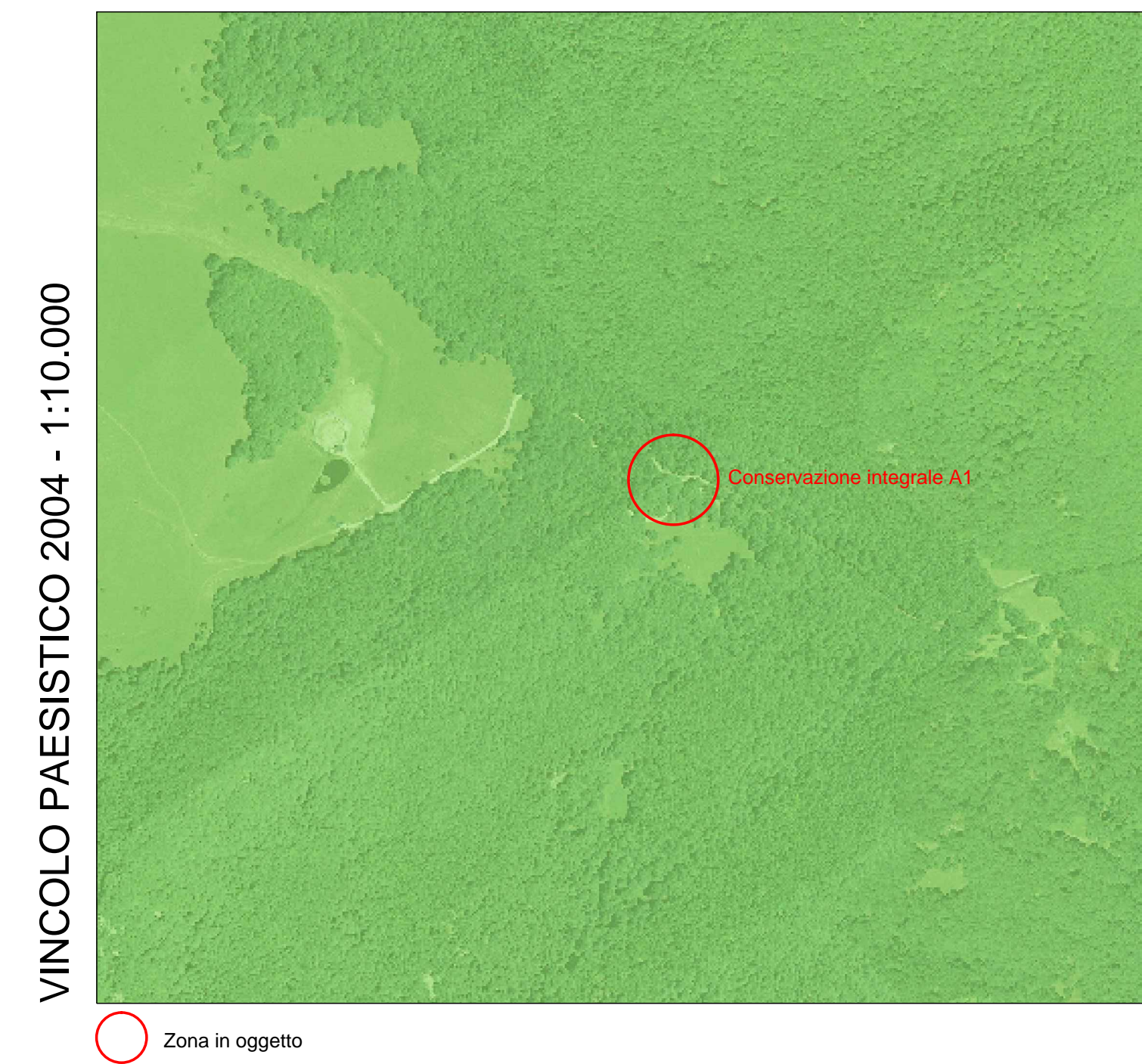
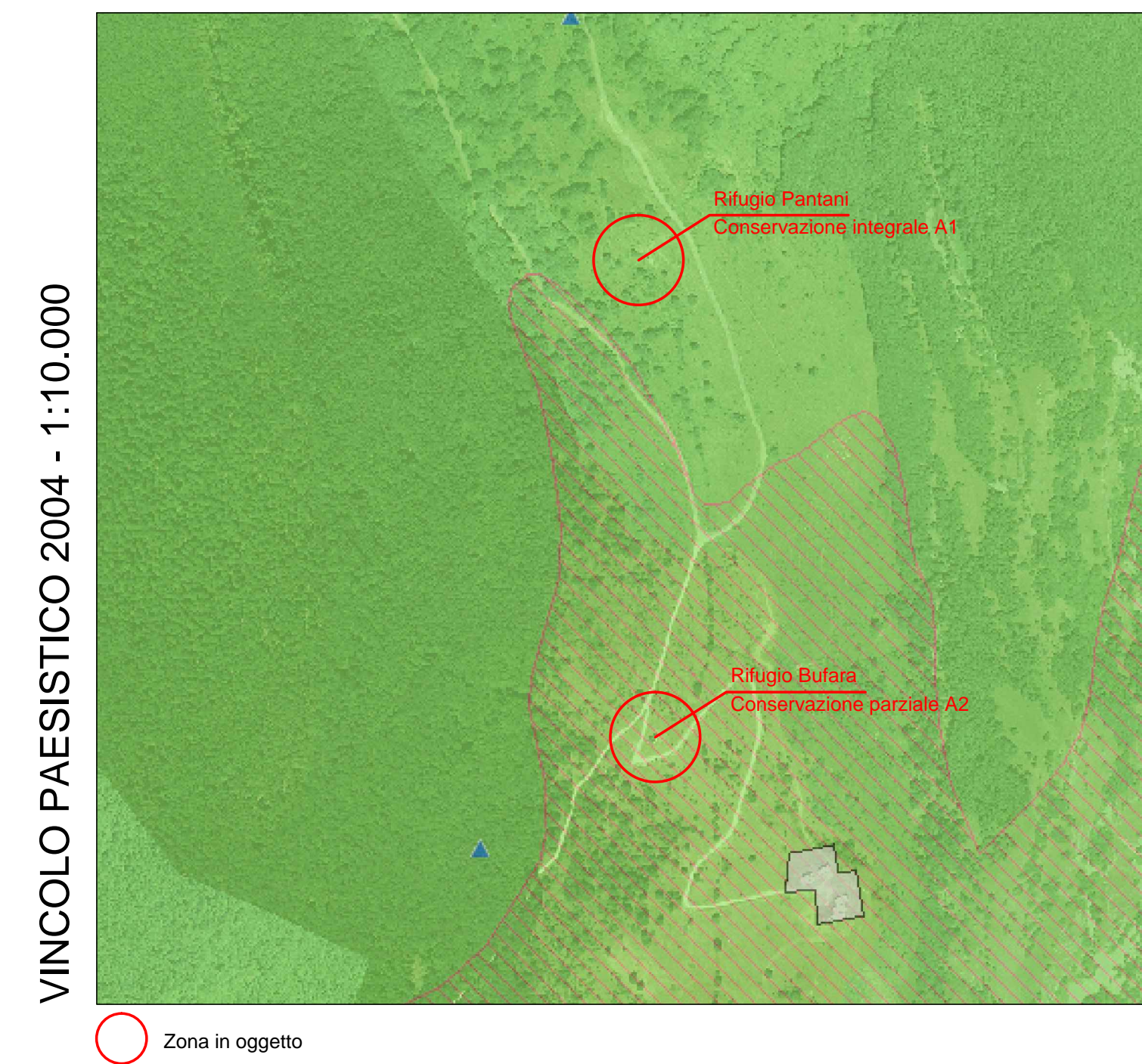
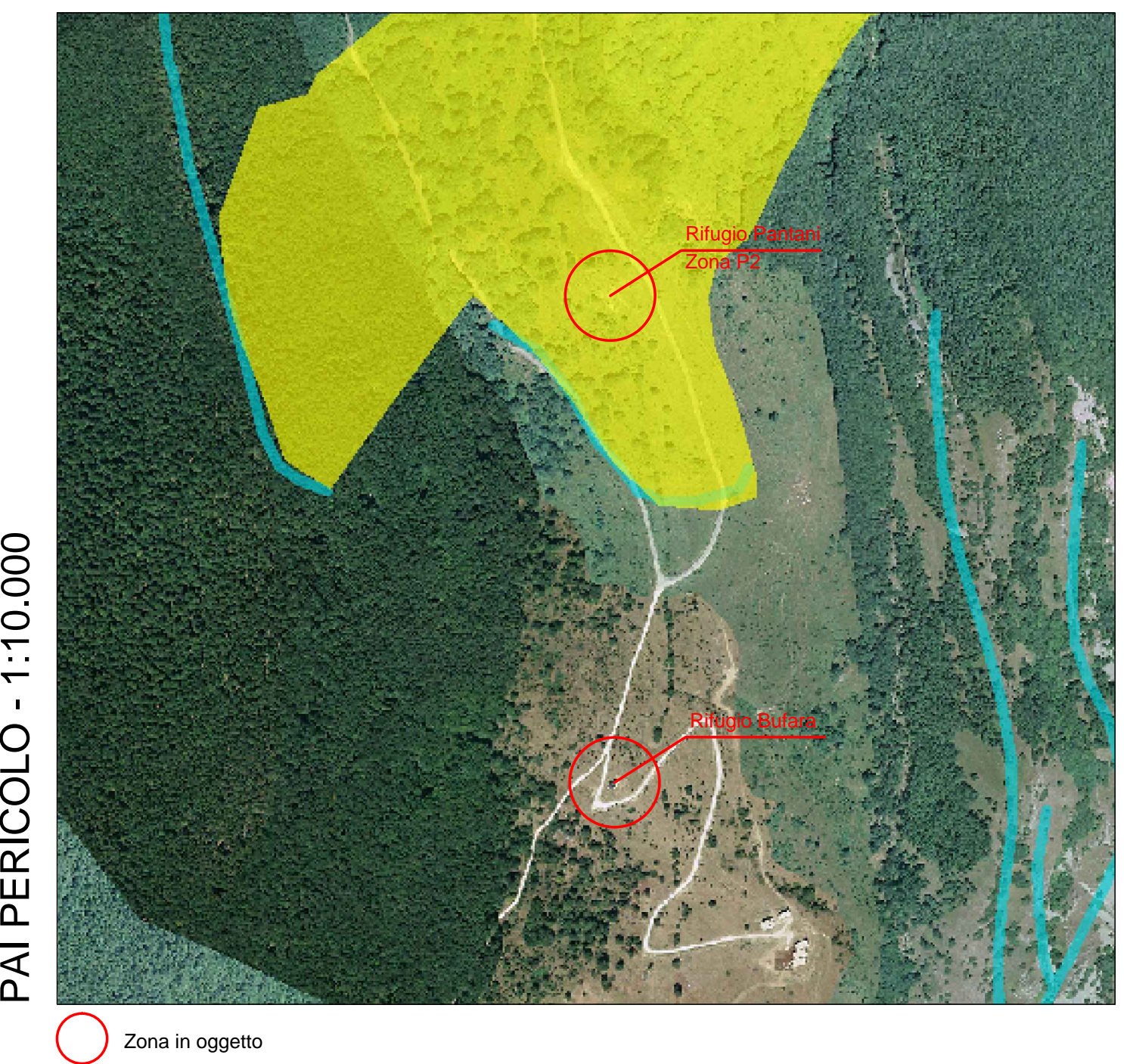
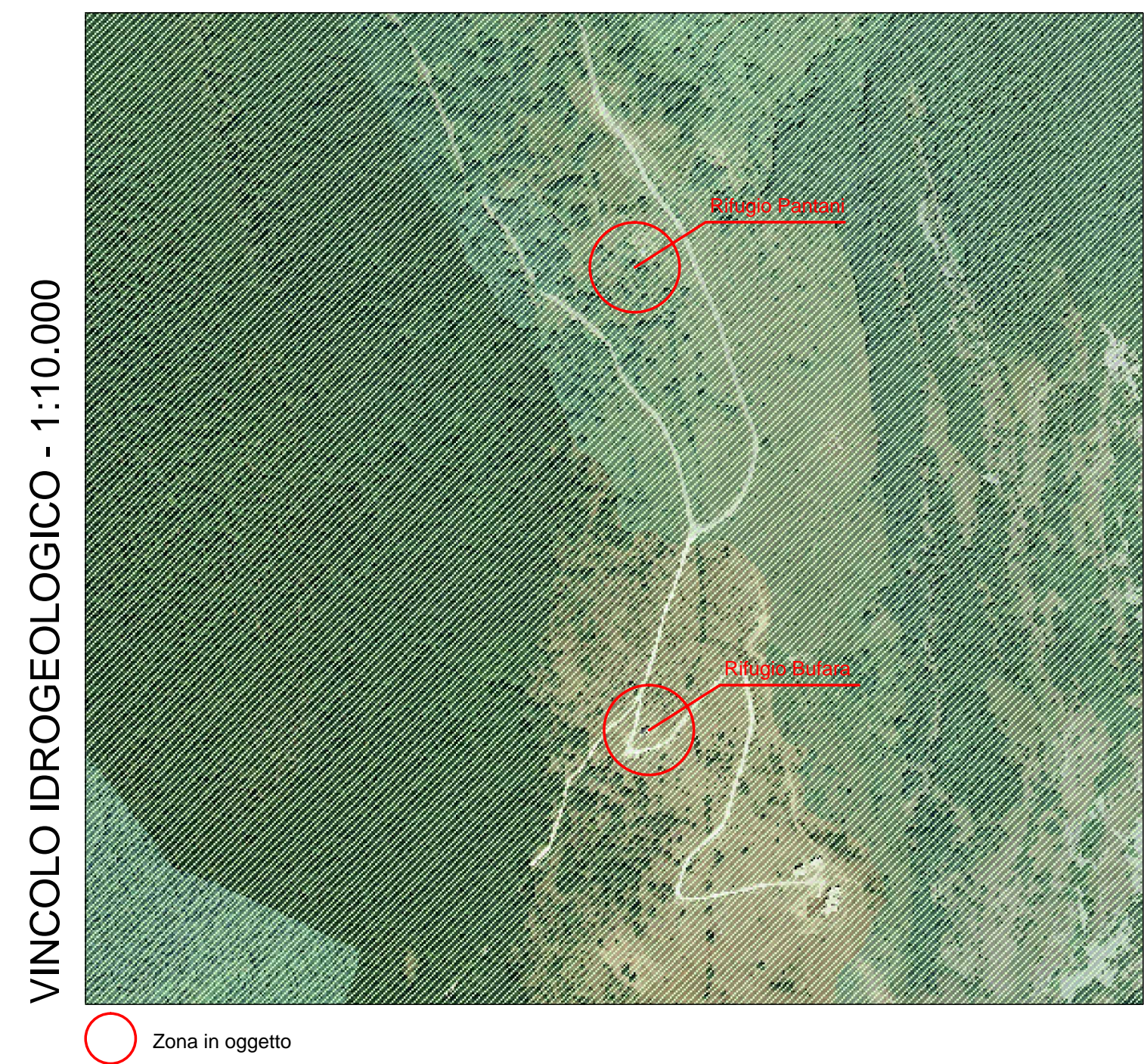
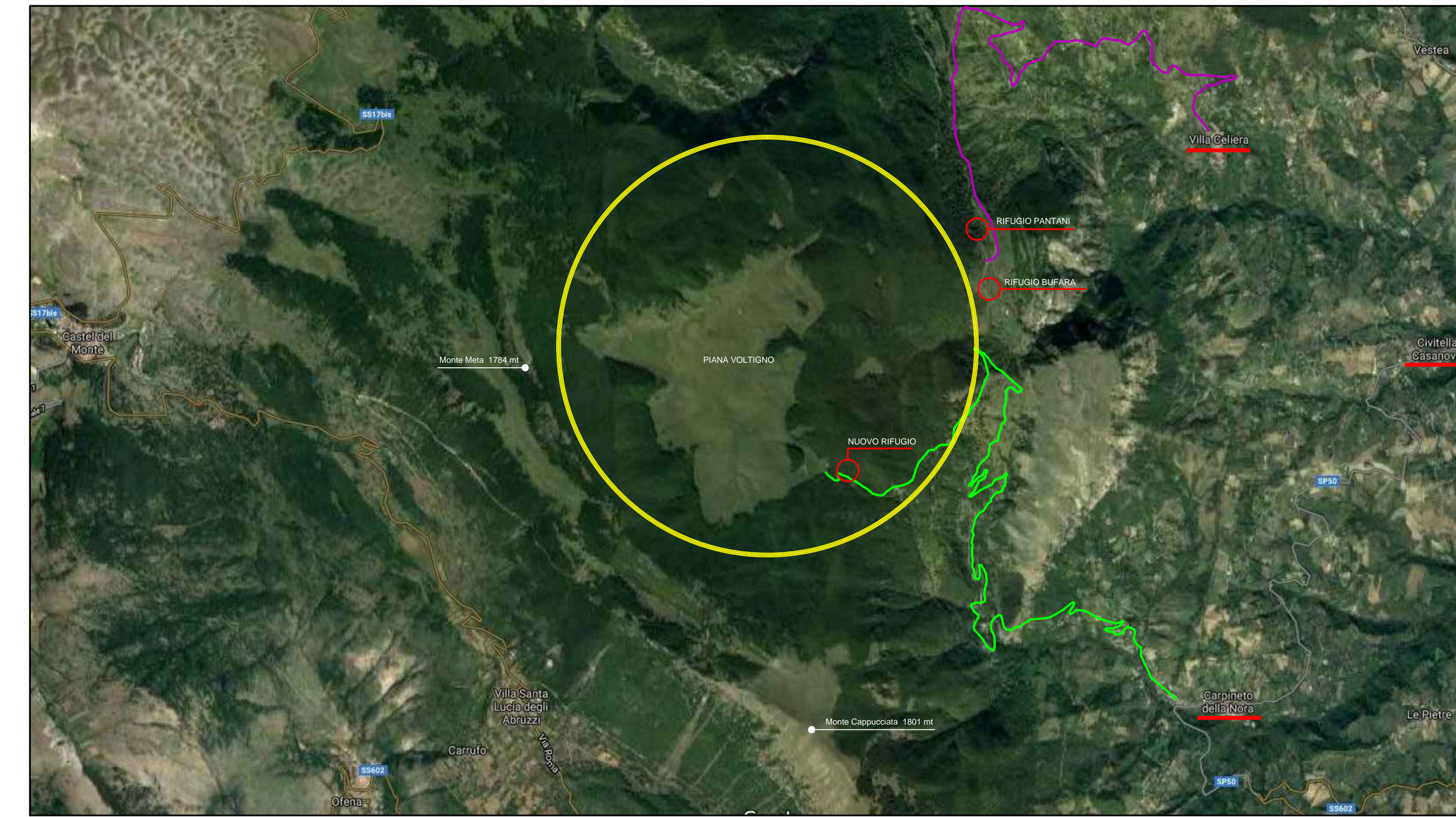
IL PROGETTISTA:  
Arch. Macrini Massimo

COLLABORATORE:  
Geom. Petrucci Alessio

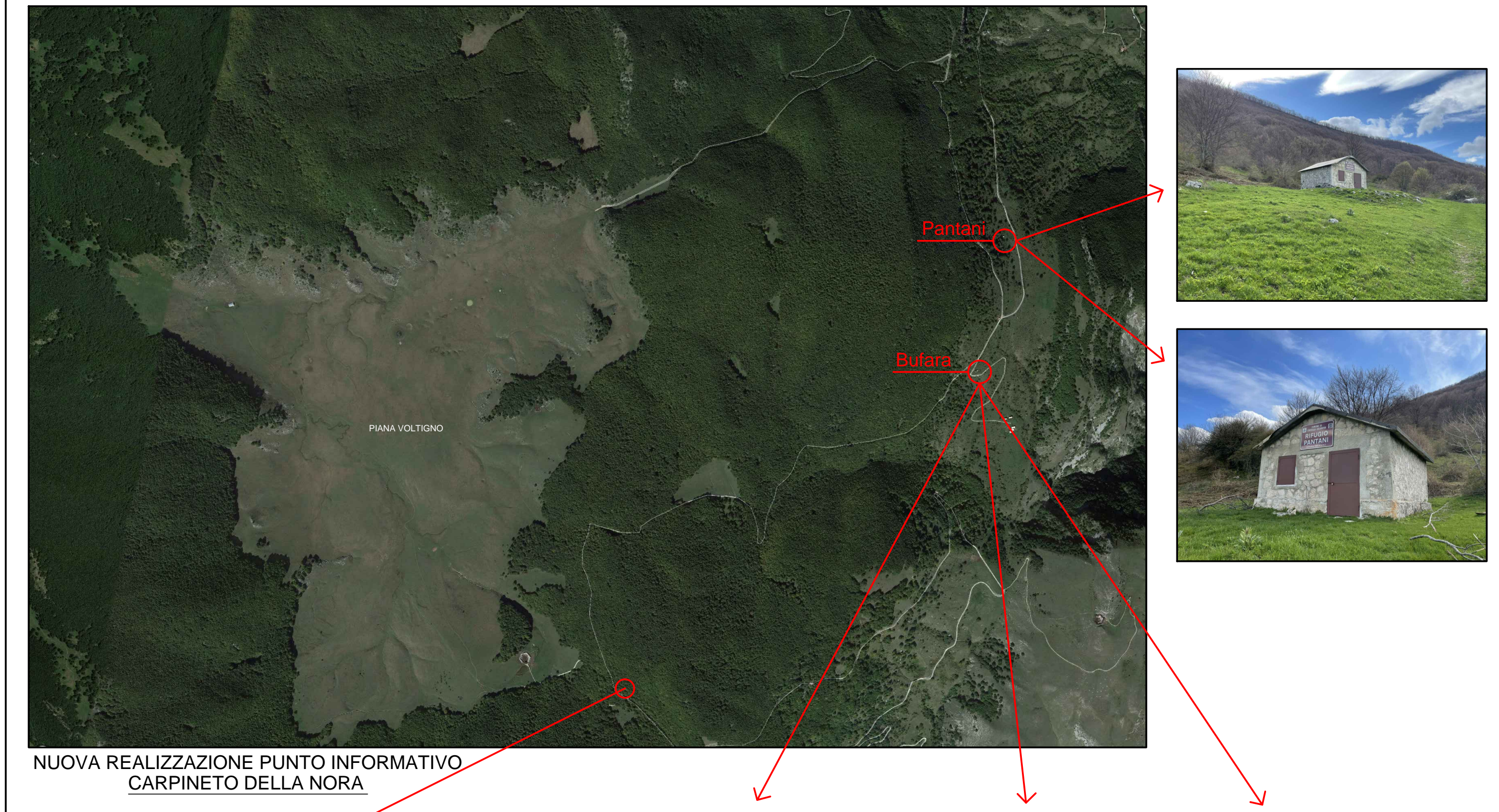
Visti e Timbri



VISTA D'INSIEME COMUNI INTERESSATI



STRUTTURE ESISTENTI - UBICAZIONI E FOTO



NUOVA REALIZZAZIONE PUNTO INFORMATIVO  
CARPINETO DELLA NORA

