

# Provincia di Pescara



COMUNE  
CIVITELLA CASANOVA



COMUNE  
VILLA CELIERA



COMUNE  
CARPINETO DELLA NORA

## OGGETTO:

RIQUALIFICAZIONE DEI RIFUGI IN LOCALITA' PANTANI E BUFARA DEL COMUNE DI CIVITELLA CASANOVA E VILLA CELIERA E REALIZZAZIONE DI UN RIFUGIO/PUNTO INFORMATIVO IN LOCALITA' VOLTIGNO DI CARPINETO DELLA NORA.

Tavola 04

ELABORATI GRAFICI  
NUOVO PUNTO CARPINETO DELLA NORA

DATA:

Giugno 2021

IL PROGETTISTA:

Arch. Macrini Massimo

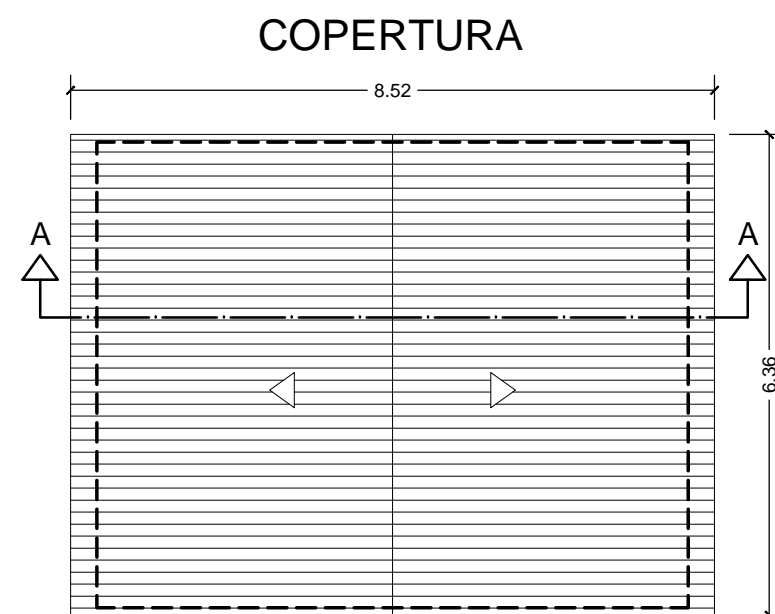
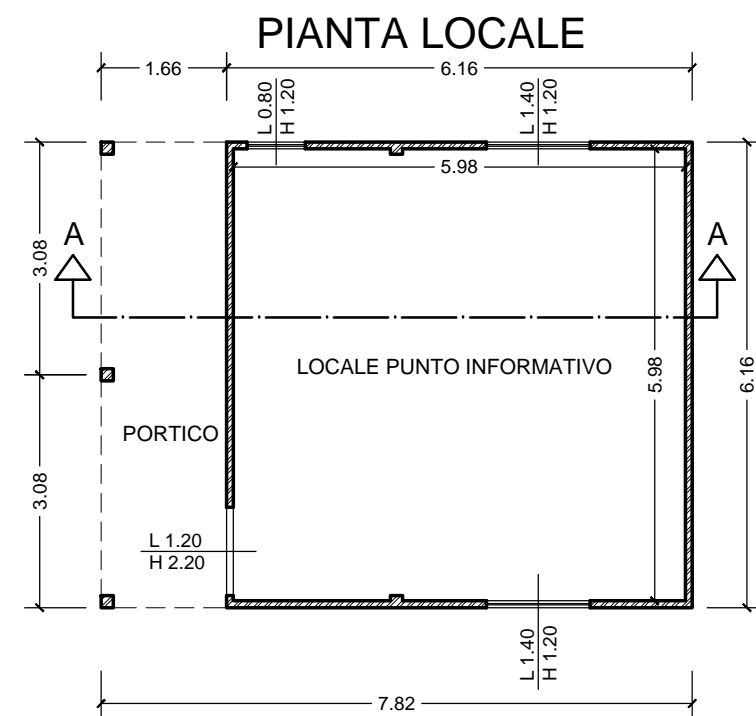


COLLABORATORE:

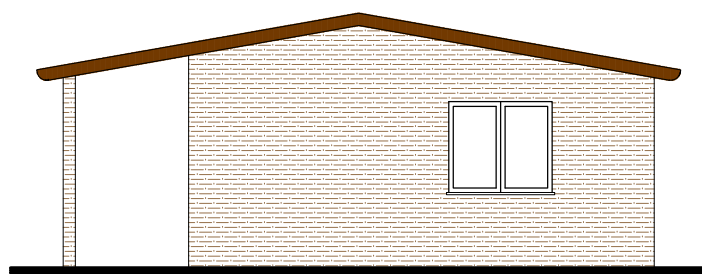
Geom. Petrucci Alessio

Visti e Timbri

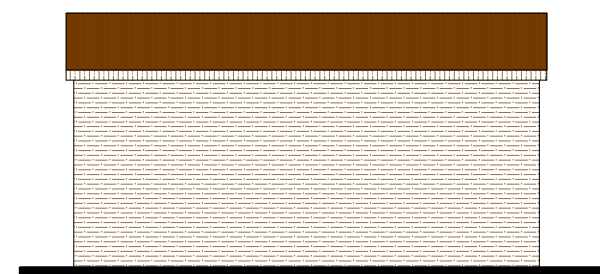
# RIFUGIO CARPINETO



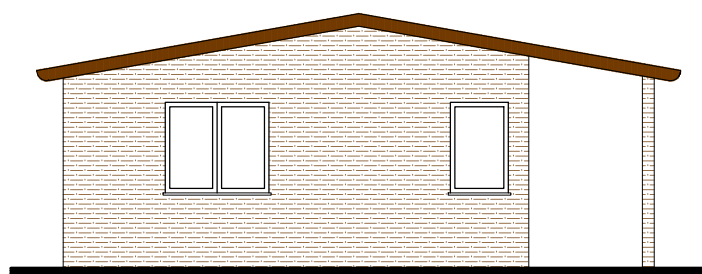
### PROSPETTO LATERALE 1



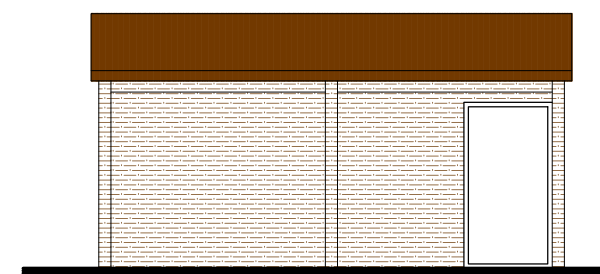
### PROSPETTO RETRO



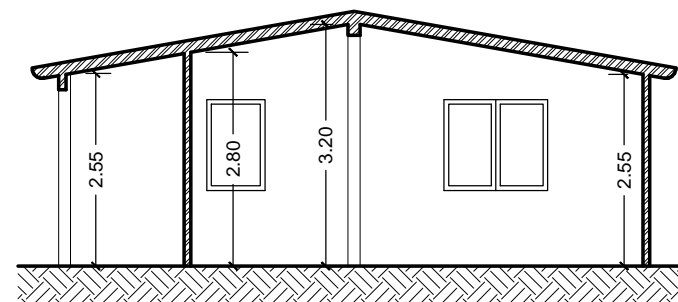
### PROSPETTO LATERALE 2



### PROSPETTO FRONTALE



### SEZIONE A - A



## STRALCIO PLANIMETRICO - UBICAZIONE MANUFATTO

