



AMMINISTRAZIONE PROVINCIALE DELL'AQUILA

**- UFFICIO TECNICO -
SETTORE VIABILITA'**

PROGETTO ESECUTIVO

**SP 7 "DI CASTEL DEL MONTE" – LAVORI DI RIFACIMENTO DEL PIANO VIABILE
DAL KM 1+610 AL KM 10+602
CUP: F47H23000930003**



INQUADRAMENTO TERRITORIALE

TAVOLA

3.1

Identif.

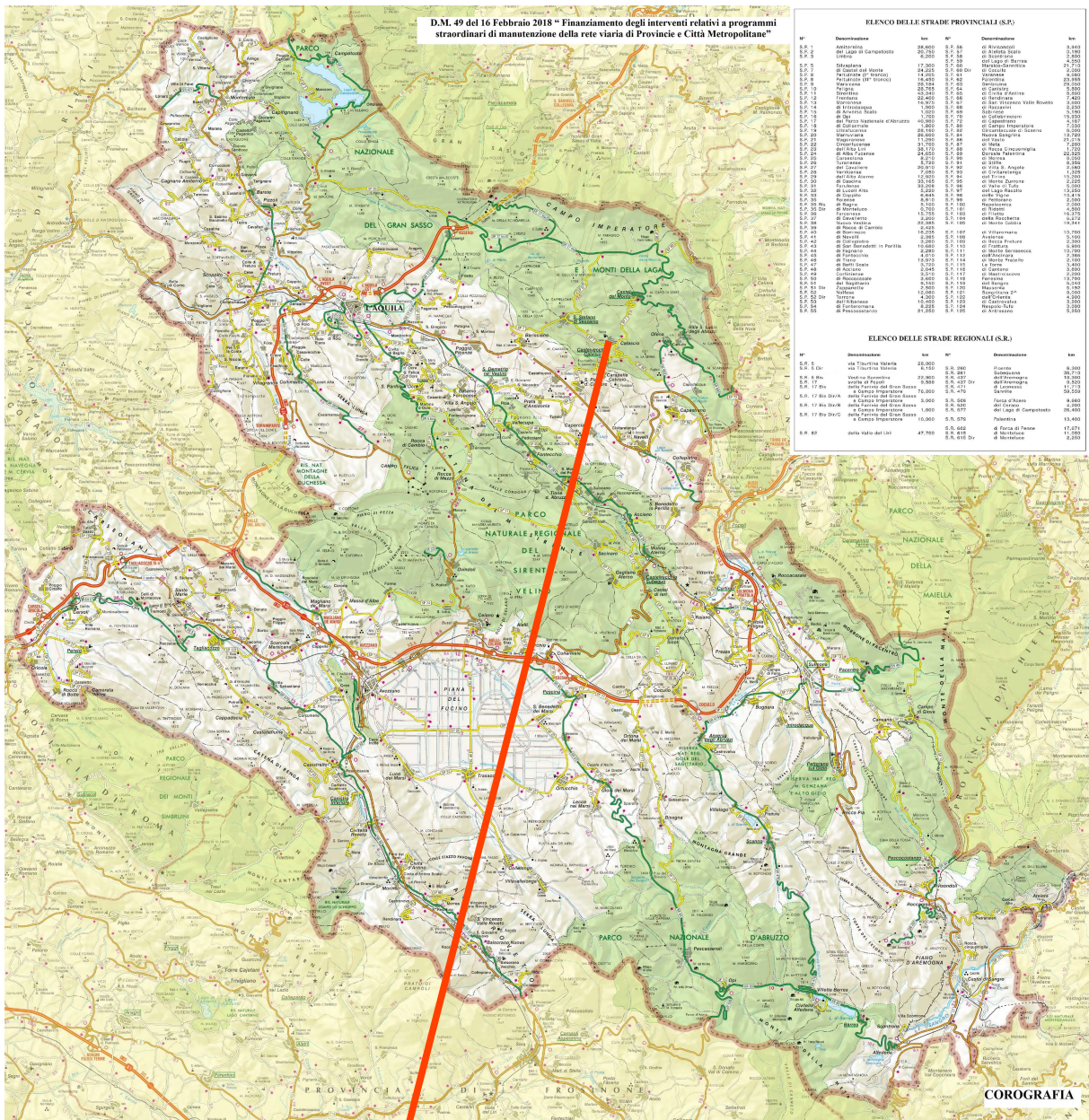
IT

Scala

-

IL PROGETTISTA
Ing. Nicolino D'AMICO

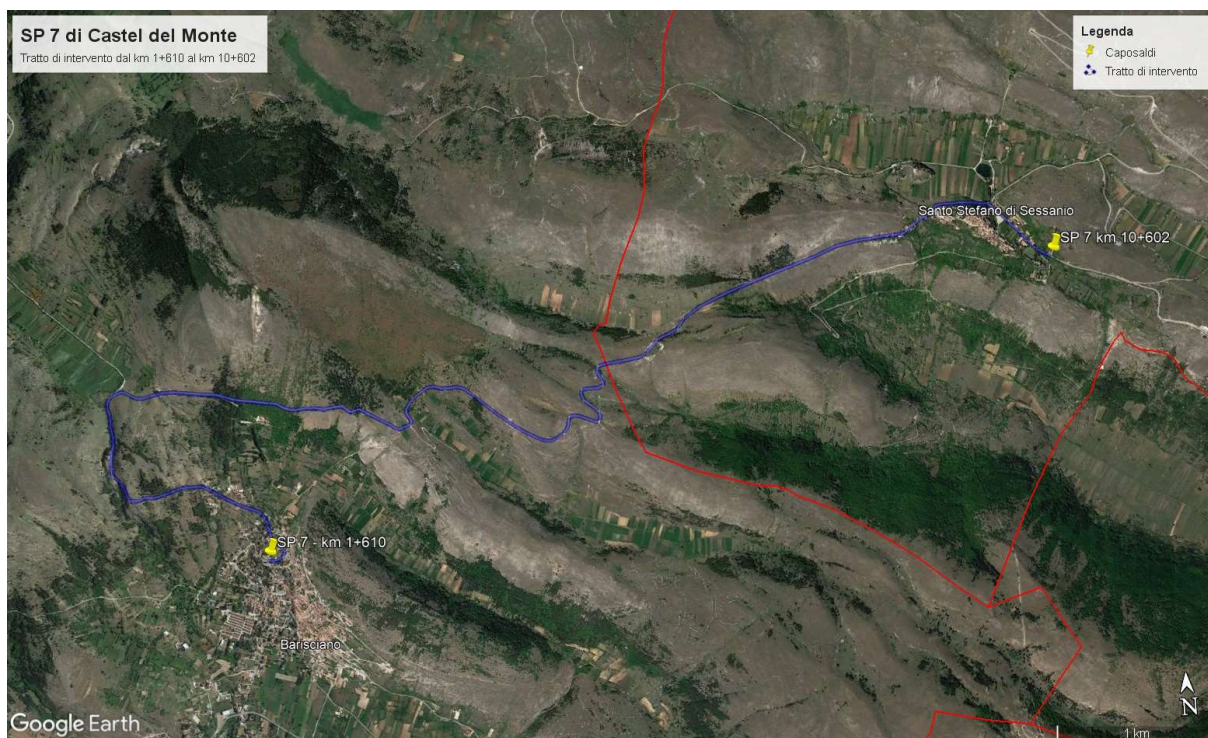
RESPONSABILE DEL PROCEDIMENTO
Ing. Angela GHIZZONI



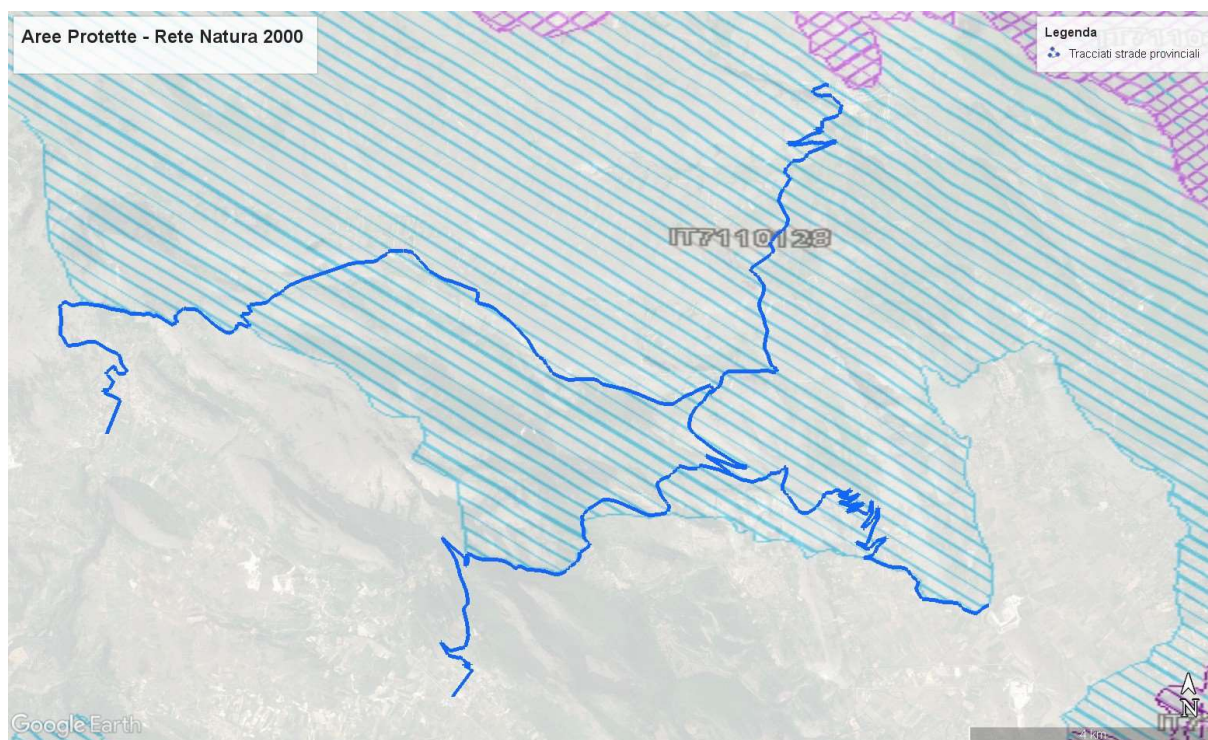
CARTA DELLE STRADE PROVINCIALI



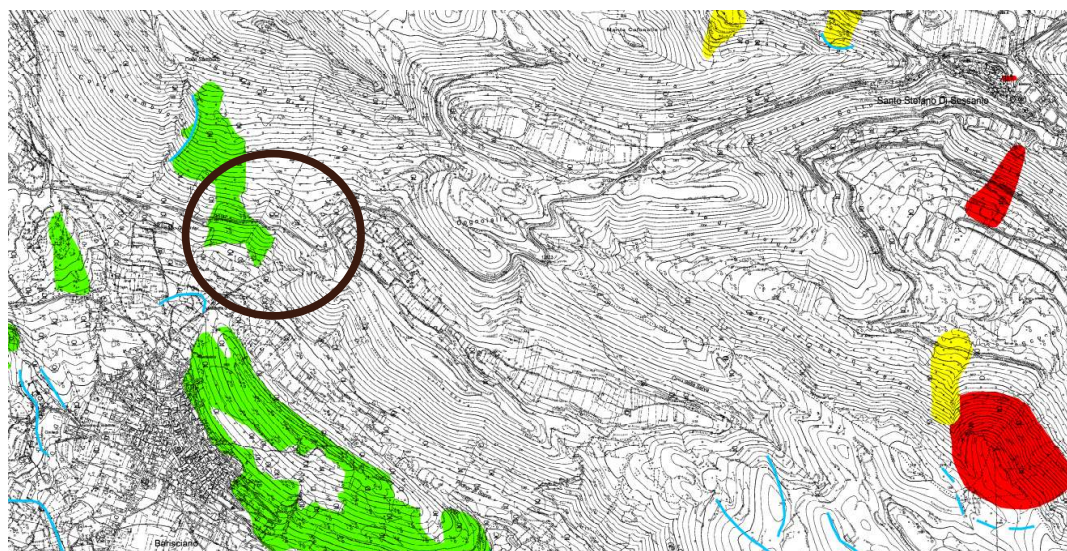
STRALCIO DELLE STRADE PROVINCIALI



INQUADRAMENTO SATELLITARE



ZPS IT7110128



PIANO STRALCIO DI BACINO PER L'ASSETTO IDROGEOLOGICO- Carta del rischio da frana



I.G.M.