

REGIONE ABRUZZO

Provincia di L'Aquila

COMUNE DI CASTEL DI SANGRO

Riproposizione

Progetto per la realizzazione di una struttura ricettiva Extra-alberghiera in deroga agli Strumenti Urbanistici in loc. Masseria Colle Rotondo.

D.P.R. 7.9.2010 n. 160 art.1 lettera i) secondo le procedure di cui all'art. 8
Procedimento semplificato previsto dagli art. 4 e 5 del Reg. D.P.R. n. 440 del 7.12.2000 coordinato dal D.P.R. 447/98

- NUOVO PERCORSO ISTRUTTORIO -

COMMITTENTE: Nicoletta Perfetti

Tavola

14

Data

10/11/23

Progettista: Arch. Giuseppe Angelo Graziani

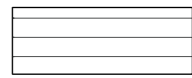
Collaboratori/rici: Arch. Andrea Catullo,
Arch. Martina Graziani

ELABORATO

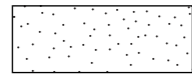
Inquadramento
Urbanistico

scala 1:500

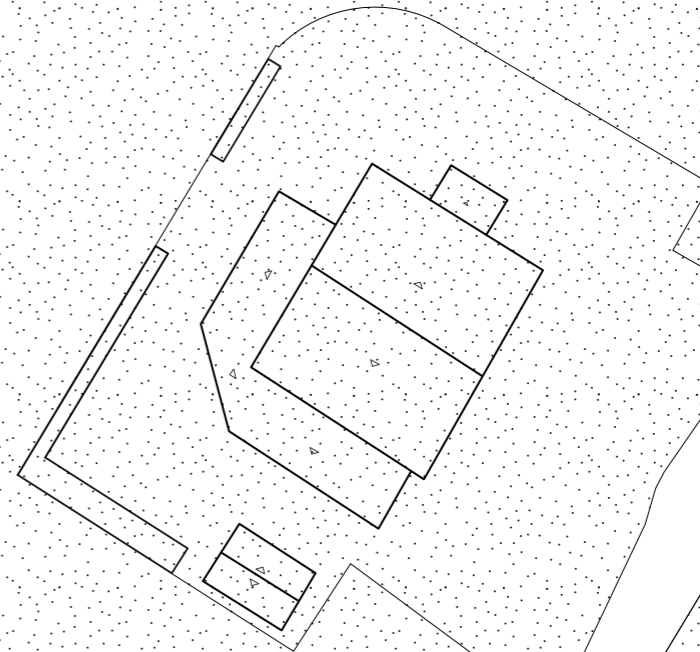
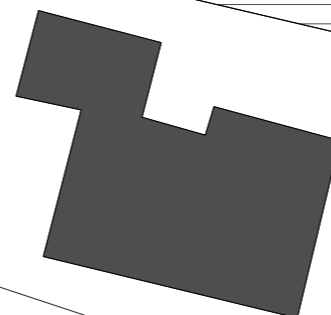
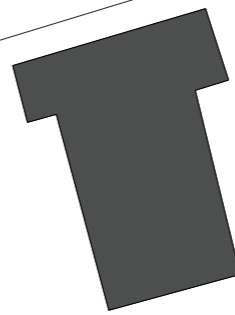
QUESTO ELABORATO E' DI PROPRIETA' DELLO STUDIO GRAZIANI; PERTANTO NON PUO' ESSERE RIPRODOTTO NE' INTEGRALMENTE, NE' IN PARTE SENZA L'AUTORIZZAZIONE DELLO STESSO. DA NON UTILIZZARE PER SCOPI DIVERSI DA QUELLI PER CUI E' STATO FORNITO.



Area di intervento "Nuovi corpi" St.: 3.095,58mq



Area pertinenziale "Masseria D'Achille" St.: 13.628,42mq



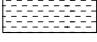

PLANIMETRIA
scala 1:500

DOTAZIONI MINIME DI STANDARD PUBBLICI E PRIVATI




D.M. 1444/68 art. 5 comma 1 Standard richiesto = (100mq. x 80mq.) =161,52mq
di cui: 80.76mq. di Park. e 80.76mq di V.P.

L. 122/1989 Vol.= (201,90xH.m 3.00m) = 605,70mc (1mq x 10mc)
Sup. Park. = 60,5mq.

MASSERIA D'ACHILLE

-  Verde Pubblico 165,60mq
-  Parcheggio Pubblico 165,60mq
-  Parcheggio Pertinenziale 124,00mq

NUOVI CORPI

-  Verde Pubblico 80,76mq
-  Parcheggio Pubblico 80,76mq
-  Parcheggio Pertinenziale 60,57mq

