

REGIONE ABRUZZO
Provincia di L'Aquila

COMUNE DI CASTEL DI SANGRO

Riproposizione

Progetto per la realizzazione di una struttura ricettiva Extra-alberghiera in deroga agli Strumenti Urbanistici in loc. Masseria Colle Rotondo.

D.P.R. 7.9.2010 n. 160 art.1 lettera i) secondo le procedure di cui all'art. 8
Procedimento semplificato previsto dagli art. 4 e 5 del Reg. D.P.R. n. 440 del 7.12.2000 coordinato dal D.P.R. 447/98

- NUOVO PERCORSO ISTRUTTORIO -

COMMITTENTE: Nicoletta Perfetti

Tavola
16

Progettista: Arch. Giuseppe Angelo Graziani
Collaboratori/rici: Arch. Andrea Catullo,
Arch. Martina Graziani

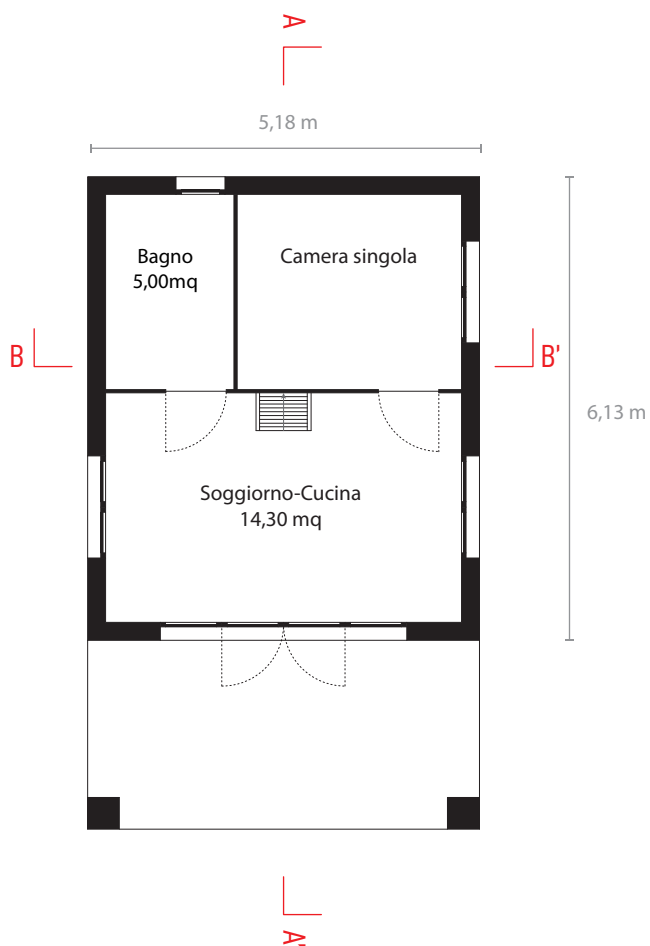
ELABORATO
Calcolo Superfici
e Volumi

Data

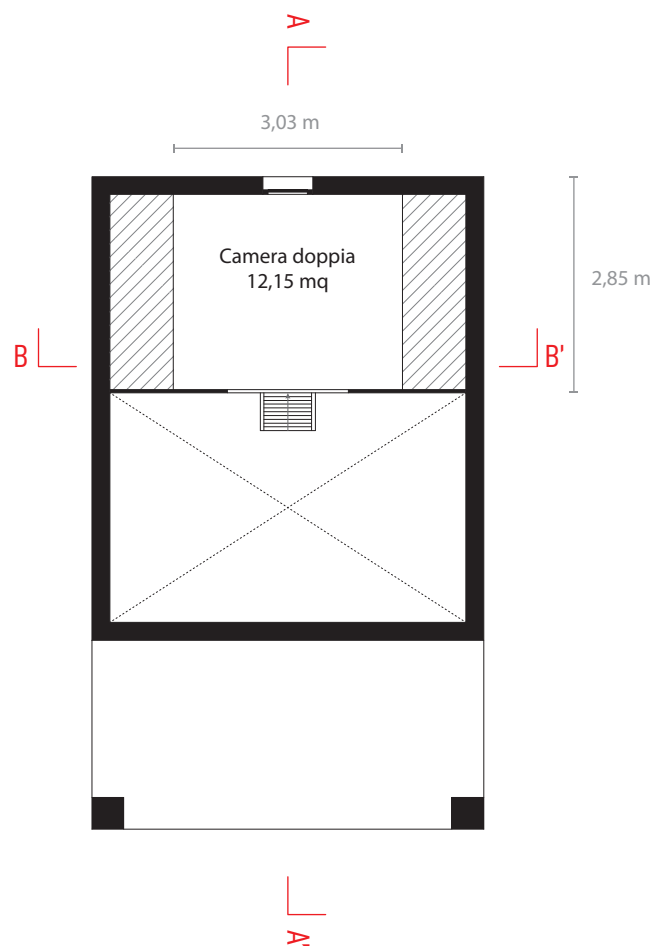
10/11/23

scala 1:100

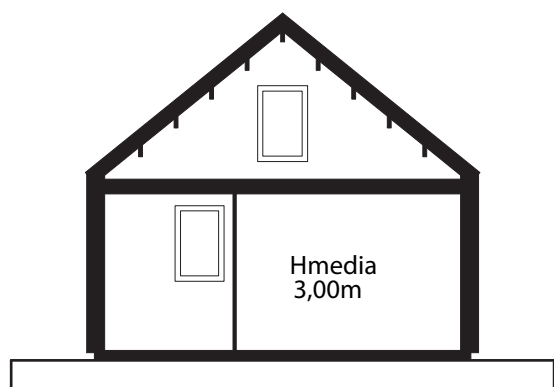
QUESTO ELABORATO E' DI PROPRIETA' DELLO STUDIO GRAZIANI; PERTANTO NON PUO' ESSERE RIPRODOTTO NE' INTEGRALMENTE, NE' IN PARTE SENZA L'AUTORIZZAZIONE DELLO STESSO. DA NON UTILIZZARE PER SCOPI DIVERSI DA QUELLI PER CUI E' STATO FORNITO.



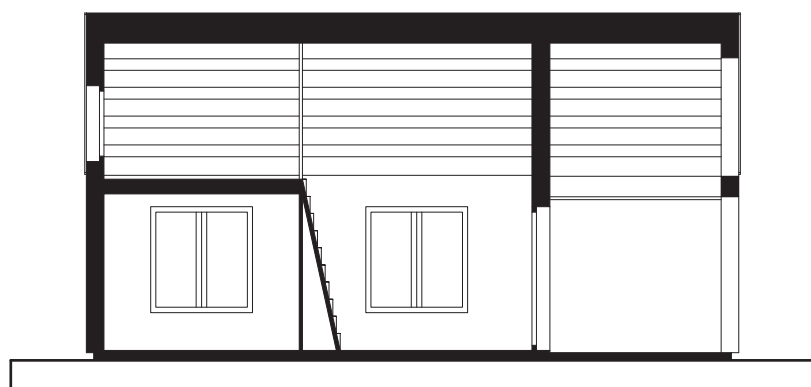
PIANTA PIANO TERRA



PIANTA SOPPALCO



SEZIONE B-B'



SEZIONE A-A'

$$SL = (5,18m \times 6,13m) + (3,03m \times 2,85m) = 31,75mq + 8,63mq = 40,38mq$$

$$SL \text{ tot.} = SL \times 5 \text{ unità} = 40,38mq \times 5 = 201,90mq$$

$$Vol. \text{ tot.} = SL \text{ tot.} \times Hmedia \text{ 3,00m} = 605,70mc$$

SL (Masseria D'Achille) = 414,23mq

SL (nuovi corpi) = 201,90mq

INCREMENTO MAX 50% DI SL (Masseria D'Achille) = 207,11mq

SL (nuovi corpi) < INCREMENTO 50%

201,90mq < 207,11mq