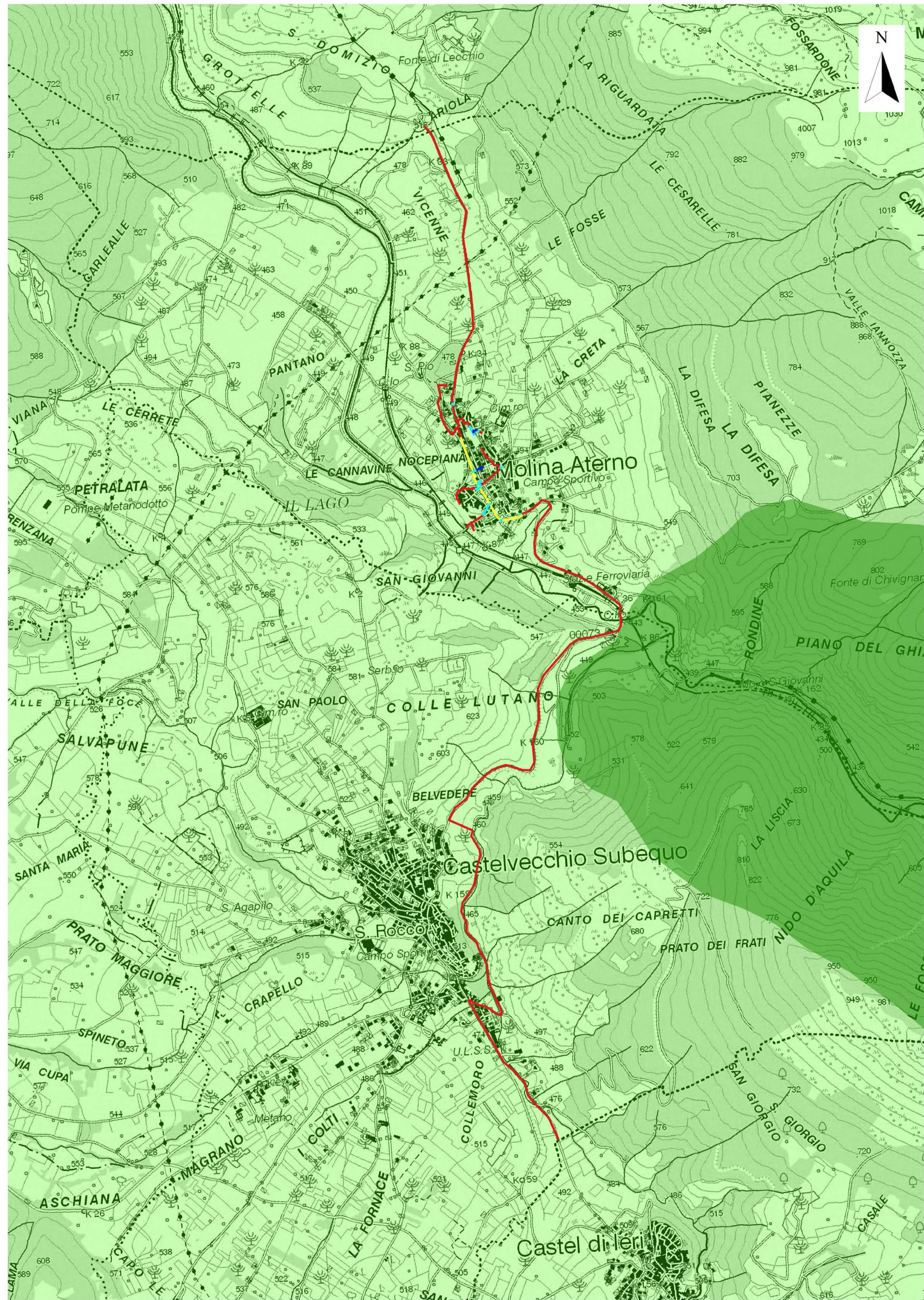
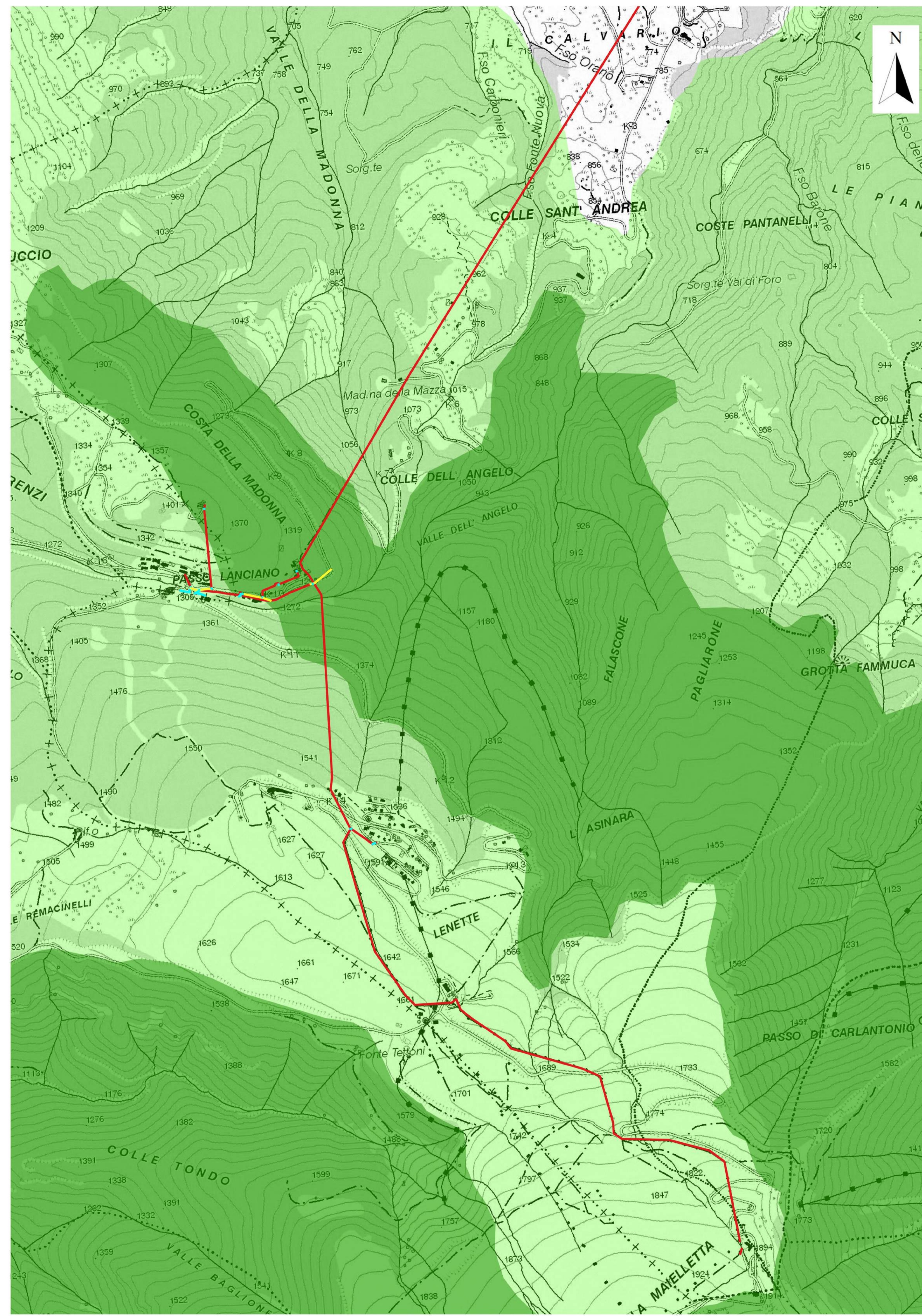


Comune di Molina Aterno



Comune di Pretoro



LEGENDA

Rete Natura 2000

- ZPS
- SIC

Interventi in progetto

-

Interventi che ricadono nella Rete Natura 2000 (SIC/ZPS)

- Trinca (asfalto, di pregio e sterrato)
- Minitrinca
- Nuove palifiche

INVITALIA
Infratel Italia SpA

REALIZZAZIONE, POSA IN OPERA E SERVIZIO DI MANUTENZIONE
DI IMPIANTI IN FIBRA OTTICA NELLA REGIONE ABRUZZO
SECONDO STRALCIO

COMMITTENTE
INVITALIA
Infratel Italia SpA
VIALE AMERICA 201 - 00144 - ROMA

APPALTATORE
open fiber
DIRETTORE NETWORK & OPERATIONS
CLUSTER C&D
ING. STEFANO PAGGI

PROGETTISTA
ITALTEL

		DATA	10/09/09
STUDIO DI INCIDENZA SECONDO STRALCIO LOCALIZZAZIONE INTERVENTI RETE NATURA 2000 TAVOLA 2		REDATTO	
		VERIFICATO	
		APPROVATO	
REVISIONE	DATA	AGGIORNAMENTI	CODICE PROGETTO
		SCALA	1:10.000
		NOME FILE	Interventi 2000_2
			TAVOLA
			INTERVENTI