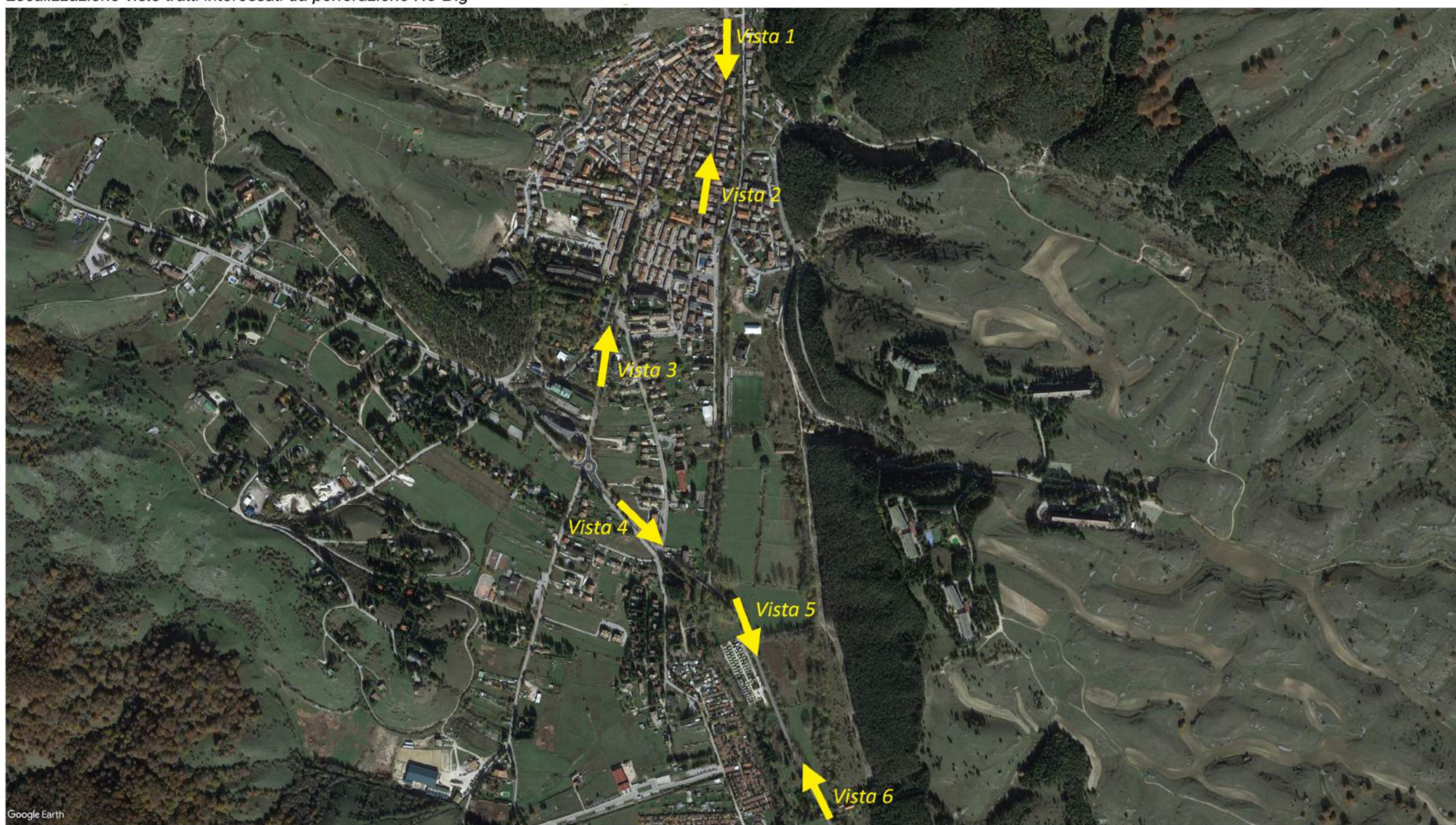


Localizzazione viste tratti interessati da perforazione No-Dig



**LEGENDA**

**Rete Natura 2000**

- ZPS IT7120132 - Parco Nazionale d'Abruzzo Lazio e Molise
- SIC IT7110205 - Parco Nazionale d'Abruzzo

**Interventi in progetto**

- Trincea (asfalto, di pregio e sterrato)
- Minitrincea
- Perforazione No-Dig

**Interventi che possono essere causa di incidenza sui Siti Natura 2000**

- Trincea (asfalto, di pregio e sterrato)
- Minitrincea
- Perforazione No-Dig





INVITALIA

Infratel Italia SpA

**REALIZZAZIONE, POSA IN OPERA E SERVIZIO DI MANUTENZIONE DI IMPIANTI IN FIBRA OTTICA**

COMMITTENTE



INVITALIA

Infratel Italia SpA

VIALE AMERICA 201 - 00144 - ROMA

APPALTATORE



DIRETTORE NETWORK & OPERATIONS  
CLUSTER C&D  
ING. STEFANO PAGGI

PROGETTISTA



ITALTEL

		DATA	26/08/19
	REDDATTO		
	VERIFICATO		
	APPROVATO		
REVISIONE	DATA	AGGIORNAMENTI	CODICE PROGETTO
			SCALA 1:10.000
			NOME FILE Tavola 4
			TAVOLA