



**Lavori di completamento per la messa in sicurezza di un tratto del
Fiume Aterno in adiacenza della linea ferroviaria Sulmona-Terni
e della S.S. 5 Tiburtina Valeria.**

Comuni di **MOLINA ATERNO E CASTELVECCHIO SUBEQUO.**
Importo Complessivo € =25.000,00=, Capitolo n. 152101.2

PERIZIA DI COMPLETAMENTO

DOCUMENTAZIONE FOTOGRAFICA

Allegato n. **03**

Avezzano, 25 011, 2019

Il Progettista
Geom. Mario CALLOCCHIA

Il Progettista D.L.
Geom. Giuseppe MARIANI

IL R.U.P.
Arch. Gilberto DI GIORGIO

IL DIRIGENTE DEL SERVIZIO
Dott. Ing. Giancarlo MISANTONI
(Firmato Digitalmente)



Approvazioni:



FOTO FIUME ATERNO

FOTO 1
11/07/2019



FOTO 2



FOTO FIUME ATERNO

FOTO 3
11/07/2019



FOTO 4



FOTO FIUME ATERNO

FOTO 5
11/07/2019

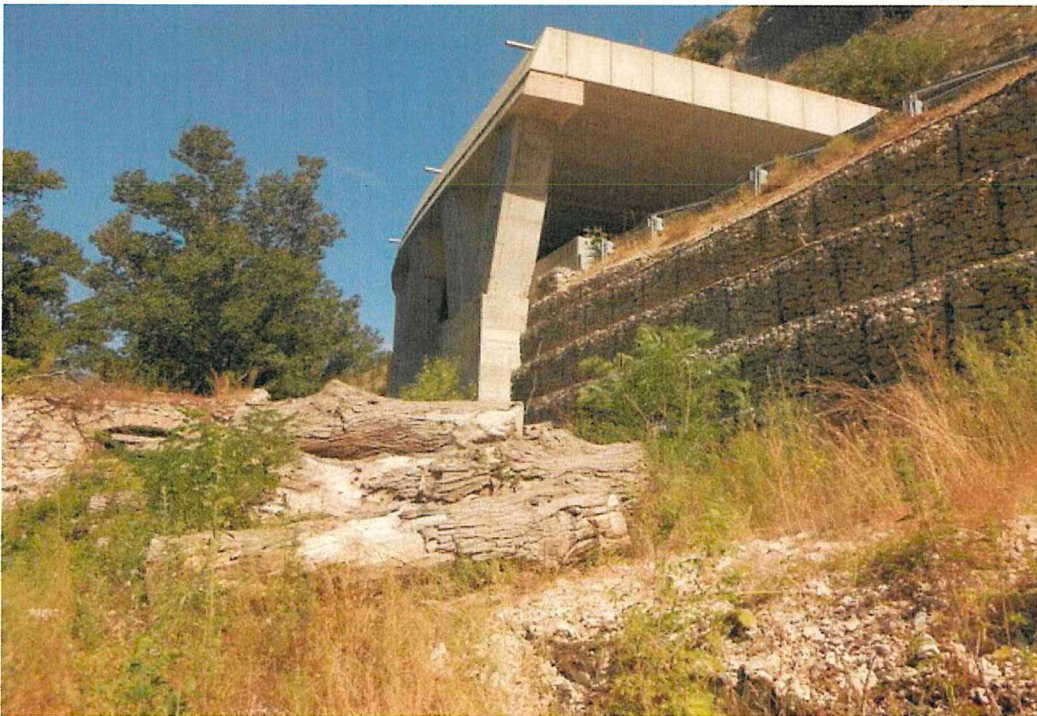


FOTO 6



FOTO 7

FOTO FIUME ATERNO

11/07/2019



FOTO 8



FOTO 9

FOTO FIUME ATERNO

11/07/2019



FOTO 10



FOTO 11

FOTO FIUME ATERNO

11/07/2019



FOTO 12

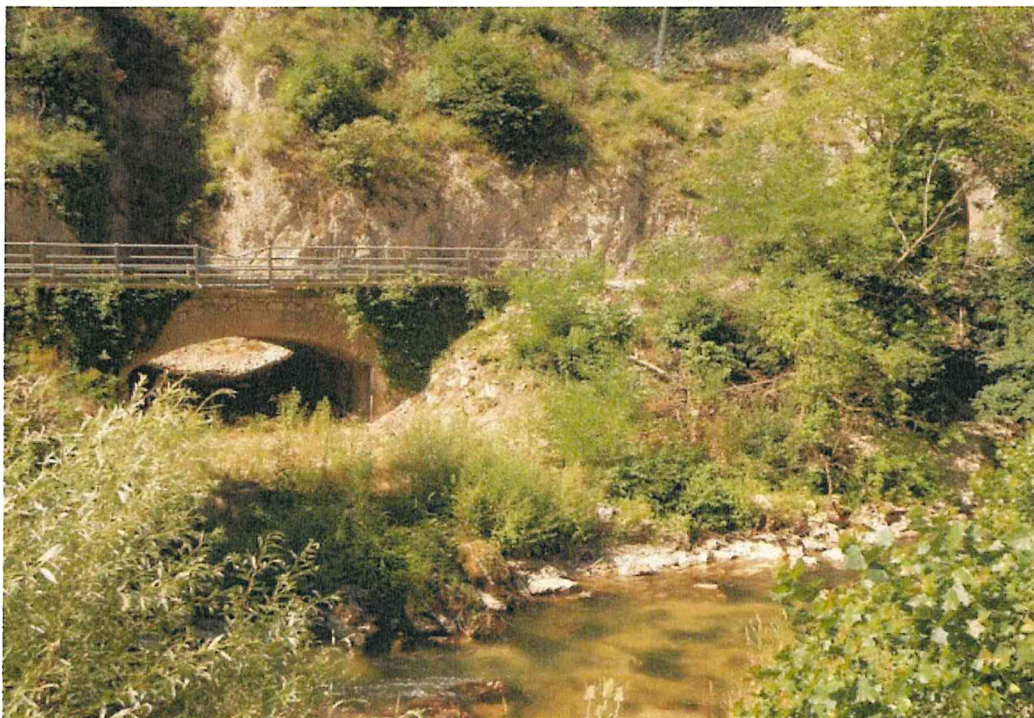


FOTO 13

FOTO FIUME ATERNO

11/07/2019

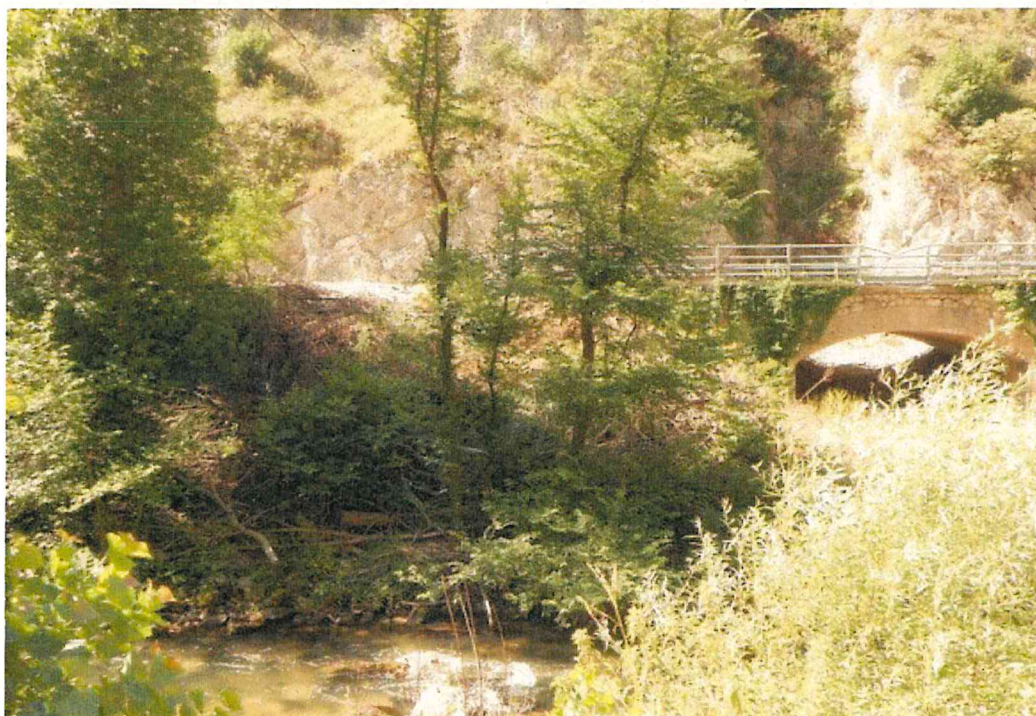


FOTO 14



FOTO 15

FOTO FIUME ATERNO

11/07/2019



FOTO 16



FOTO 17

FOTO FIUME ATERNO

11/07/2019



FOTO 18



FOTO 19

FOTO FIUME ATERNO

11/07/2019

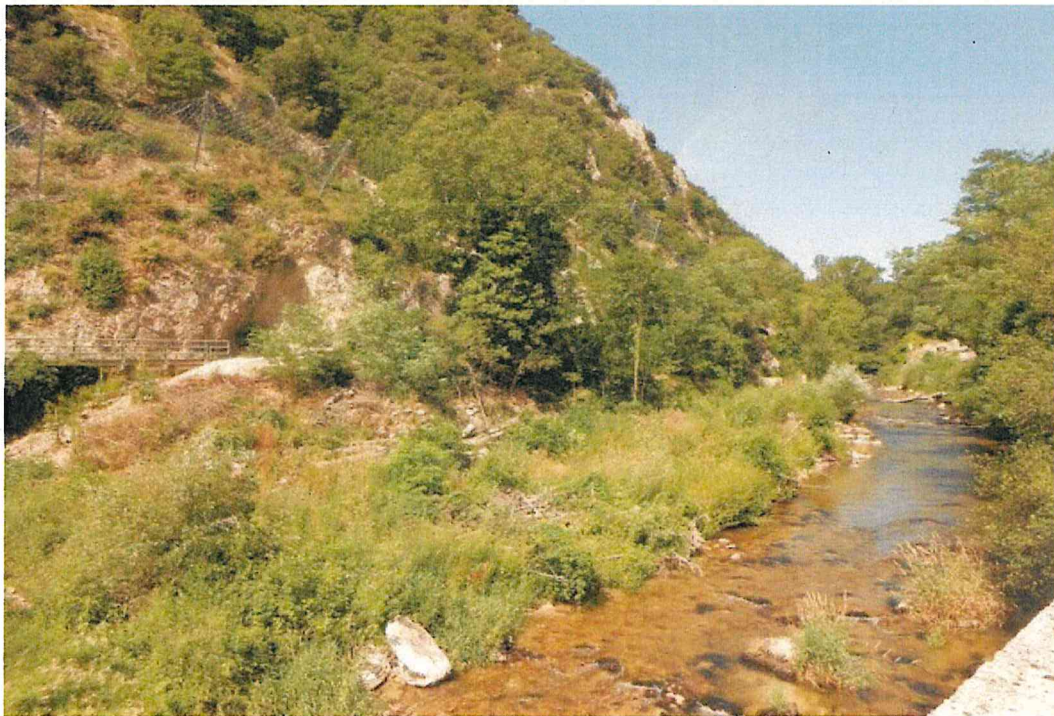


FOTO 20

