



GIUNTA REGIONALE

DPE - DIPARTIMENTO INFRASTRUTTURE - TRASPORTI

DPE016-SERVIZIO GENIO CIVILE L'AQUILA

**Ufficio Tecnico e Sismica sede di Avezzano**

Via Marruvio, 75 – 67051 AVEZZANO (AQ) - C.F. 80003170661 - ☎ 0863.1802851 - ☎ 0863.411446

PEC: [dpe016@pec.regione.abruzzo.it](mailto:dpe016@pec.regione.abruzzo.it)

Opere idrauliche di competenza regionale – interventi per servizi di piena e manutenzione idraulica T.U. 523/1904- capitolo di spesa 152103.2/s esercizio 2019

Comune di **CORFINIO (AQ)**

Intervento di manutenzione idraulica per la parziale demolizione e ricostruzione dell'argine nel **Fiume Sagittario** in località Capo Canale **Importo Complessivo € =75.000,00=**

**PERIZIA LAVORI**

**ELABORATI GRAFICI**

**STRALCI PLANIMETRICI:** Inquadramento Generale, IGM, Aereofoto, Piano Regolatore Generale, Carta Vincolo Idrogeologico, Piano Regionale Paesistico, Area SIC, Carta Rischio Idraulico (PSDA)

Allegato n. **02.a**

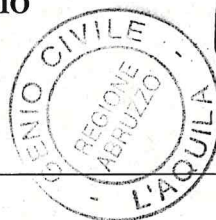
Avezzano, 22 OTT 2019

**Il Progettista e D.L.**  
Geom. Giuseppe MARIANI

**Il Progettista**  
Geom. Mario CALLOCCHIA

**Il R.U.P.**  
Arch. Gilberto DI GIORGIO

**IL DIRIGENTE DEL SERVIZIO**  
Ing. Giancarlo MISANTONI  
*firmato digitalmente*

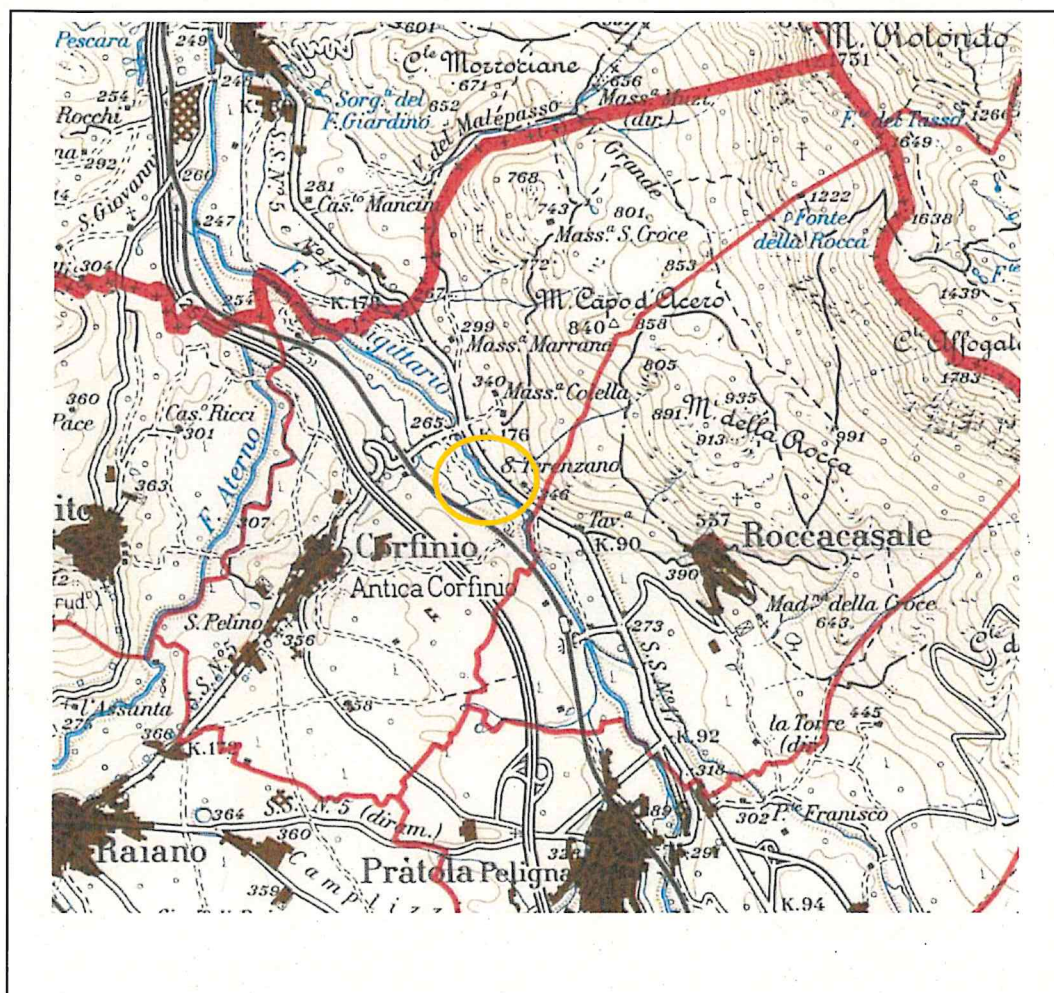


Approvazioni:

# INQUADRAMENTO GENERALE

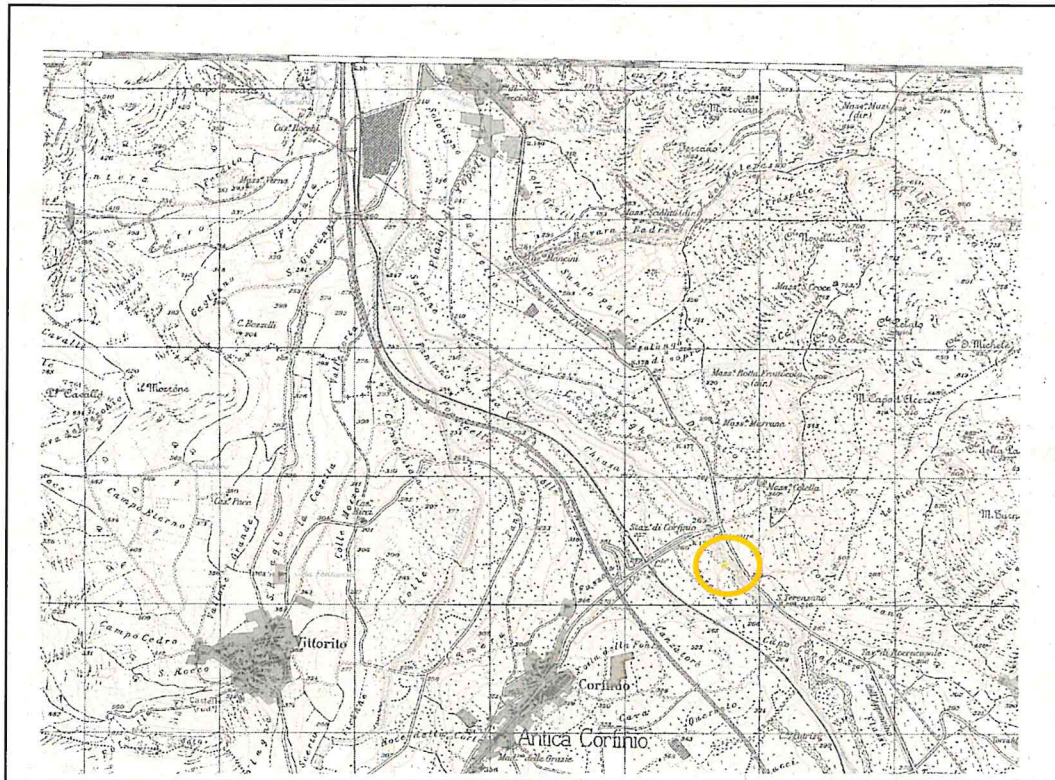
## COMUNE DI CORFINIO (AQ)

 Area d'intervento (Fiume Sagittario)



STRALCIO I.G.M. TAV. 146-II NE  
COMUNE DI CORFINIO (AQ)

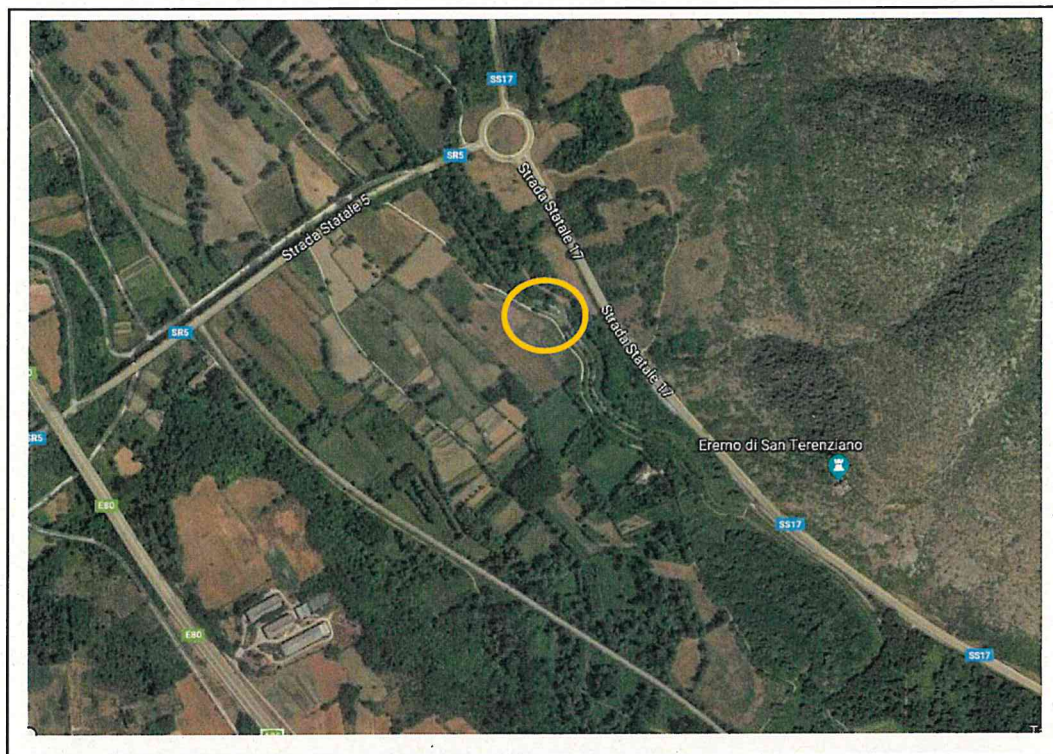
 Area d'intervento (Fiume Sagittario)



# STRALCIO AEREFOTOGRAMMETRIA

COMUNE DI CORFINIO (AQ)

Area d'intervento (Fiume Sagittario)

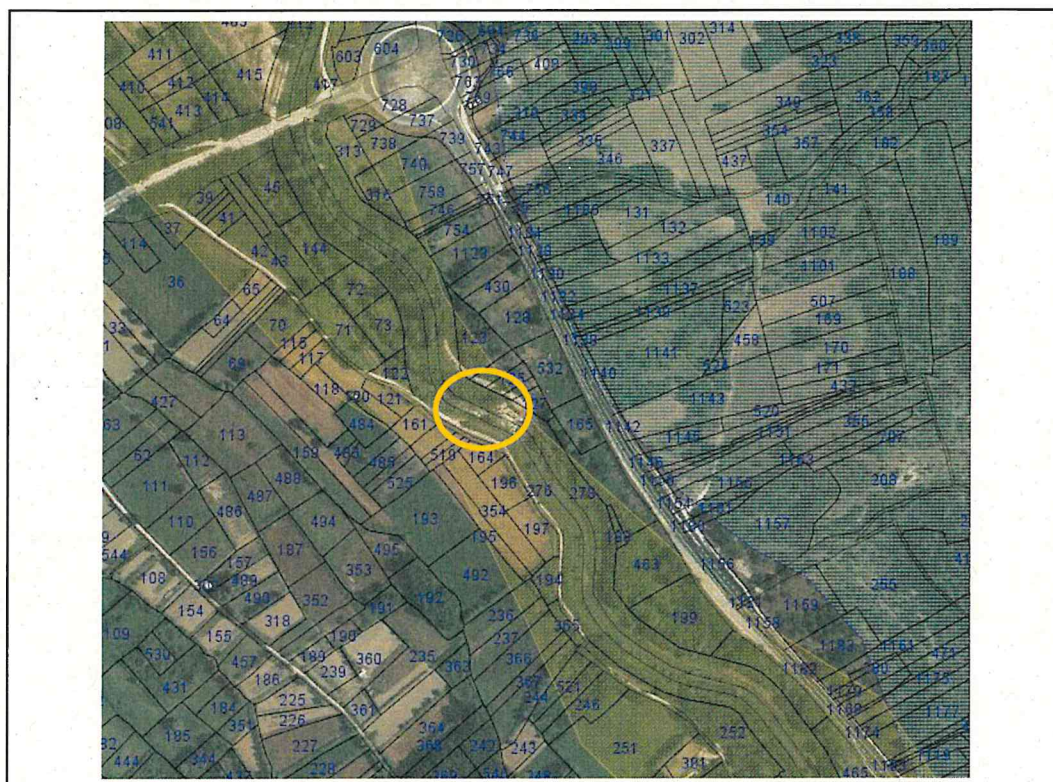


STRALCIO P.R.G. su base Catastale (fonte GIS)

COMUNE DI CORFINIO (AQ)




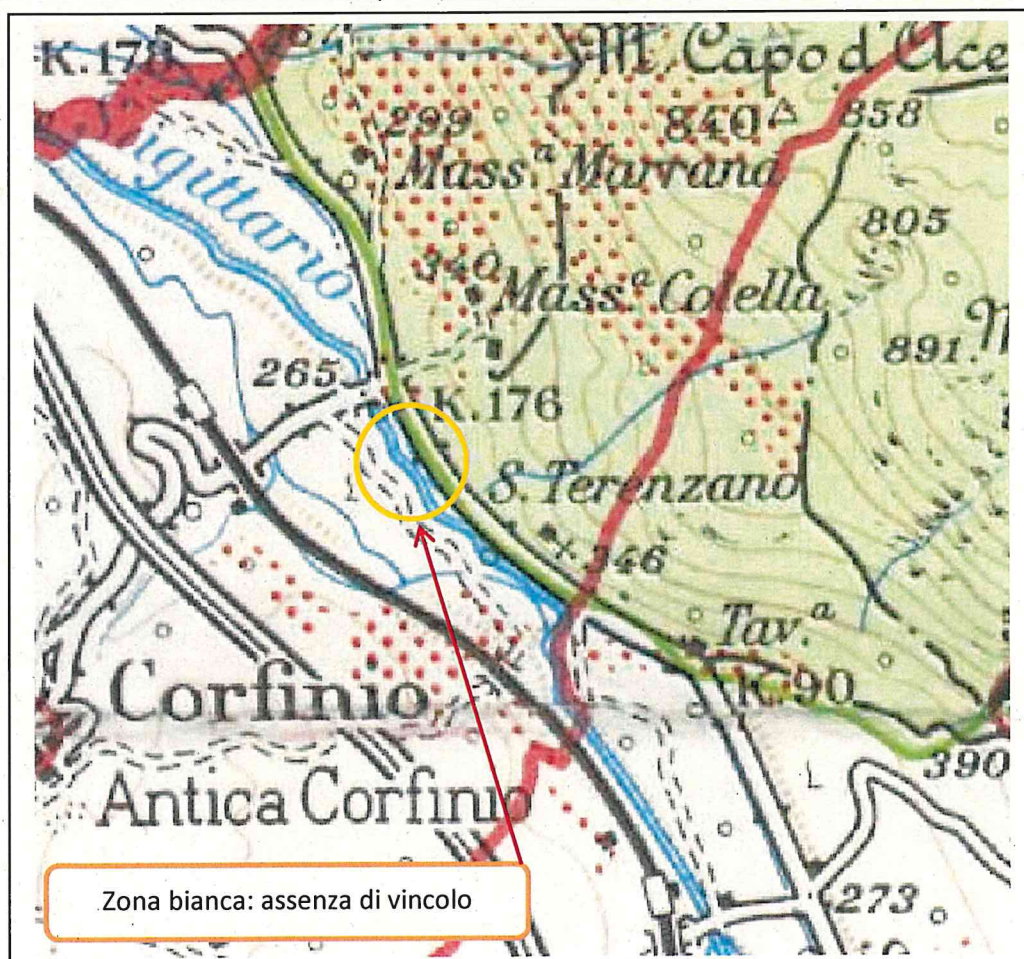
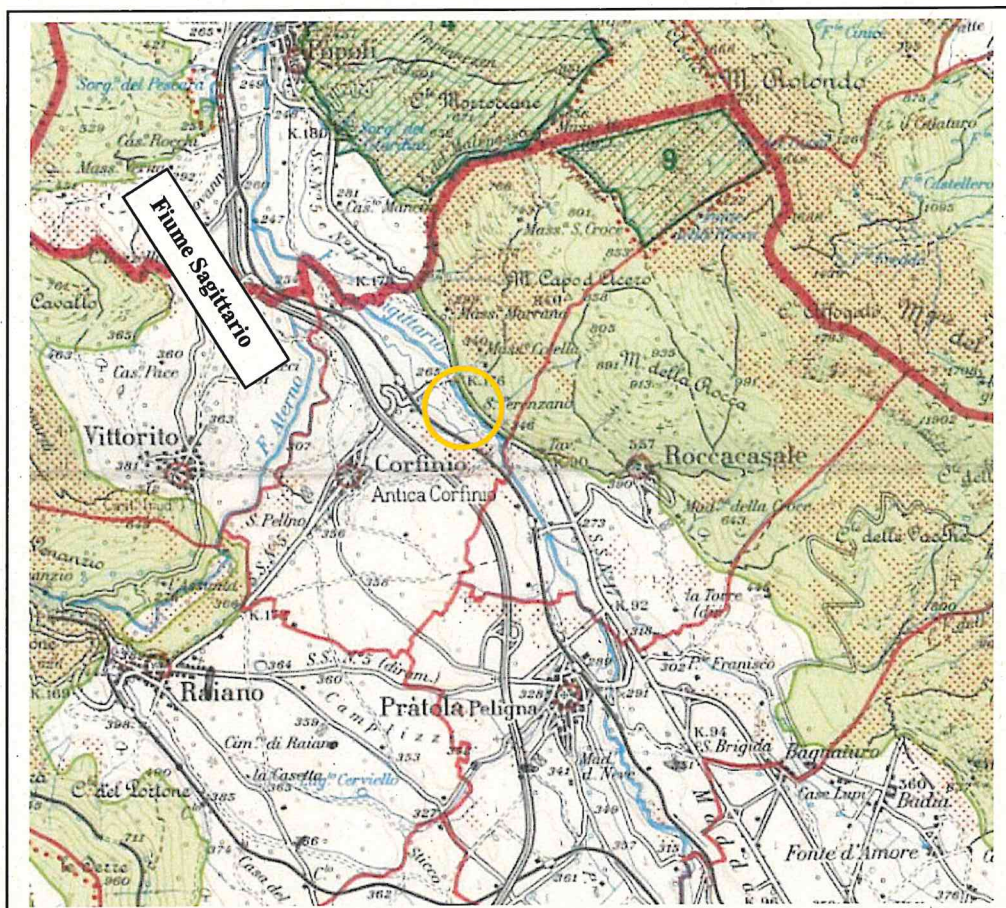
Area d'intervento (Fiume Sagittario) PRG: zona Agricola



# STRALCIO CARTOGRAFIA DEL VINCOLO IDROGEOLOGICO

COMUNE DI CORFINIO (AQ)

 Area d'intervento



# STRALCIO PIANO REGIONALE PAESISTICO

## COMUNE DI CORFINIO (AQ) Foglio369 Est

**REGIONE ABRUZZO**  
GIUNTA REGIONALE

DIREZIONE TERRITORIO, URBANISTICA, B.B.A.A.,  
PARCIPOLITICHE E GESTIONE DEI BACINI IDROGRAFICI  
SERVIZIO URBANISTICA E PIANIFICAZIONE

### PIANO REGIONALE PAESISTICO

#### PIANO DI SETTORE

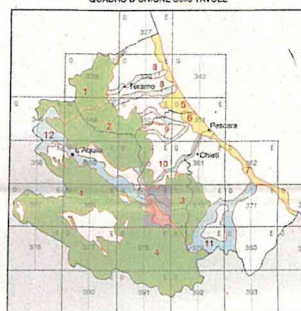
L. 6.8.1985 N. 431 - art. 6 L.R. 12.4.1983 n. 18  
Aggiornato a seguito dell'aggiornamento delle zonizzazioni  
dei Comuni da parte della Regione, in sede di recepimento

#### Foglio 369 - Tavola EST

Scala 1:25.000  
m 1000 500 0 500 1000  
Equidistanza fra le curve di livello 25m  
Il reticolo chilometrico Gauss-Boaga è rappresentato in corsivo con il simbolo

Ambito montano	Ambito costiero	Ambito fluviale
1 - Monti della Laga	5 - Costa L'Aquila	8 - Fiumi Tordino e Vomano
2 - Massiccio del Gran Sasso	6 - Costa Pescara	9 - Fiumi Tavo e Fico
3 - Massiccio Majella-Morone	7 - Costa Teatina	10 - Fiumi Pescara, Terno e Sulmona
4 - Massiccio Velino-Sirente Monti Simbruini, P.A.A.		11 - Fiumi Sangro e Aventino
		12 - Fiume Aterno

#### QUADRO D'UNIONE delle TAVOLE



Ambito montano Ambito costiero Ambito fluviale

PIANO REGIONALE PAESISTICO			
CODIFICA CARTOGRAFICA	CATEGORIE DI TUTELA E VALORIZZAZIONE		
	Ambito montano	Ambito costiero	Ambito fluviale
A	A1	A1	A1
	—	A1a2 ambito 5	A3 ambito 9 A1a1a2 ambito 9 OBI, OBI/OBI3, OCI OBI ambito 10 AO1 ambito 11
	—	A1a2 ambito 5	A4 ambito 11
	A2	A2	A2
B	—	A1a2 ambito 5	SA1, SB5, OC1 ambito 12
	—	A3	—
C	B1	B1	B1
	B2	B2	—
D	C1	C1	C1
	—	—	OC7 ambito 12
D	—	C2	—
	D	D	D

#### URBANIZZAZIONE

#### URBANIZZAZIONE



**INSEDIAMENTI RESIDENZIALI CONSOLIDATI**  
Insediamenti prevalentemente residenziali e servizi connessi.



**INSEDIAMENTI PRODUTTIVI CONSOLIDATI**  
Insediamenti prevalentemente produttivi e servizi e questi associati impianti industriali, commerciali, espositivi, portuali, tecnologici, etc.



Limite degli ambiti del P.R.P. adottato



Limite di categoria



Aree di particolare complessità e piani di dettaglio (in nero sul P.R.P.)



Schede di progetto (art. 7 del P.R.P.)



Parchi e riserve esistenti



Limite delle aree di valorizzazione paesistica



Infrastrutture da valorizzare e/o ripristinare



Degradazioni ambientali da recuperare



Beni storico/architettonici, ambientali e paesistici da valorizzare (compresi i centri storici)

Note

- Per eventuali incongruenze grafiche resta ferma la validità degli atti ed elaborati ufficiali giuridici presso la Regione
- Resta ferma che l'ambito Aterno ha una normativa di risanamento autonoma

#### LIMITI AMMINISTRATIVI



#### Province:

- A - Pescara B - L'Aquila  
Comuni:  
1 - Bussi sul Terno  
2 - Tocco da Casauria  
3 - Bolognino  
4 - S. Valentino in Abruzzo  
5 - Popoli  
6 - Salle  
7 - Caramanico Terme  
8 - Vico  
9 - Corfinio  
10 - Roccasolida  
11 - Roccapietra  
12 - Pratola Pelicciola  
13 - S. Eufemia a Maiella  
14 - Pizzolungo  
15 - Sulmona  
16 - Pescocostanzo  
17 - Anversa degli Abruzzi  
18 - Bolognino  
19 - Introdacqua  
20 - Pettinaro sul Gizio  
21 - Carpinone

\* Comuni con strumenti urbanistici che non prevedono modifiche al P.R.P.

© REGIONE ABRUZZO - GIUNTA REGIONALE Tutti i diritti riservati

Realizzazione Banca Dati  
Albanese cartografico-digitale  
e stampa



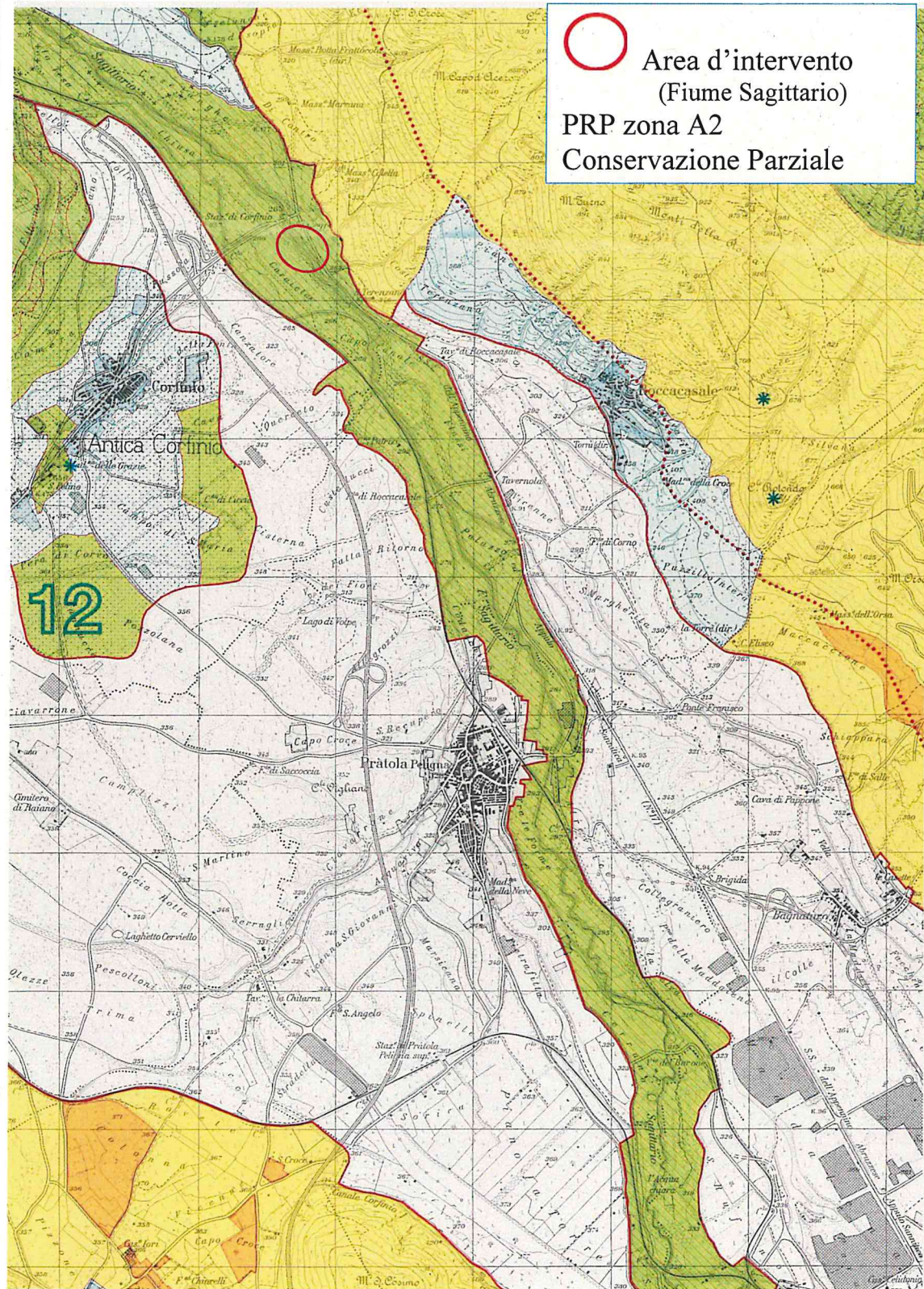
S.E.L.C.A. Firenze - 2004



Area d'intervento  
(Fiume Sagittario)

PRP zona A2

Conservazione Parziale

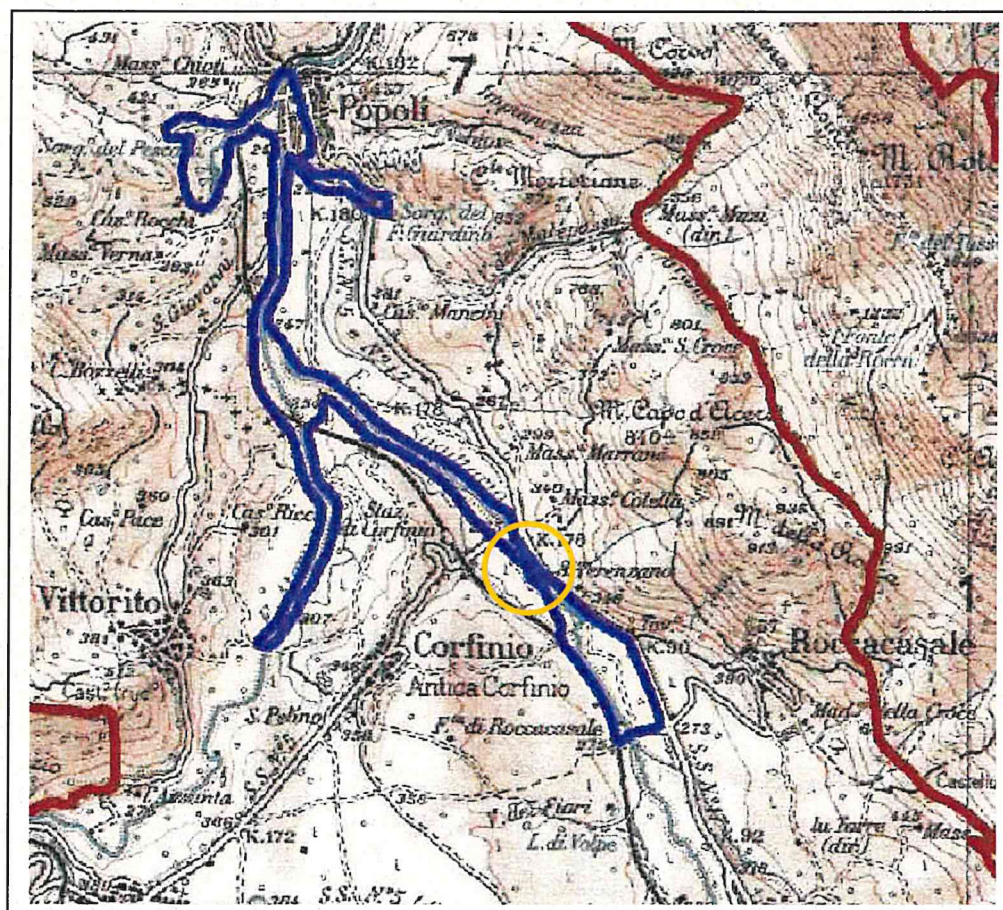
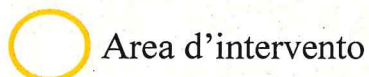


## STRALCIO PLANIMETRIA SIC

### COMUNE DI CORFINIO (AQ)

Sito: IT110077

Denominazione: Fiumi Giardino-Sagittario-Aterno-Sorgenti del Pescara



REGIONE  
ABRUZZO



**REGIONE ABRUZZO - Direzione LL.PP.**  
 Aree Urbane - Servizio Idrico Integrato - Manutenzione Programmata del Territorio -  
 Gestione Integrata dei Bacini Idrografici - Protezione Civile -  
 Attività di Relazione Politica con i Paesi del Mediterraneo - Servizio Difesa del Suolo

**AUTORITA' DEI BACINI DI RILIEVO REGIONALE DELL'ABRUZZO  
 E DEL BACINO INTERREGIONALE DEL FIUME SANGRO**

LL.RR. Abruzzo 16.09.1998 n. 81 e 24.08.2001 n. 43  
 L.R. Molise 28.10.2002 n. 29



## PIANO STRALCIO DIFESA ALLUVIONI

**ATTIVITA' (LINEE GUIDA, CRITERI MODALITA') RIVOLTE A VERIFICHE DI SICUREZZA  
 E DI EFFICIENZA IDRAULICA PER RISCHI INCOMBENTI SULLE INFRASTRUTTURE,  
 SU IMPIANTI PRODUTTIVI E TECNOLOGICI, OPERE PUBBLICHE ED EDIFICI CIVILI  
 NEI BACINI DI RILIEVO REGIONALE DELL'ABRUZZO  
 E DEL BACINO INTERREGIONALE DEL FIUME SANGRO**

ELABORATO N.

9.4.07.sl.01

SCALA

1:10.000

CODICE DOCUMENTO

C050407sl01

FILE

C050407sl01\_00.pdf

TITOLO

### INDIVIDUAZIONE DEL RISCHIO IDRAULICO CARTA ANALITICA DEL RISCHIO IDRAULICO

**Bacino Aterno Pescara  
 Fiume Sagittario**

### GRUPPO DI LAVORO

Per la REGIONE ABRUZZO:

Ing. Michele COLISTRO - Segretario Generale A.d.B.  
 Ing. Giulio INNOCENTE - Segreteria Tecnica Operativa A.d.B.

Per l'A.T.I. HYDRODATA S.p.A. - ART S.r.l. - DHI Italia:

Ing. Ivo FRESIA - Coordinatore delle attività  
 Ing. Roberto MALCOTTI - Direzione tecnica

Progettazione:



HYDRODATA SpA  
 via Portofino 23 - 00122 Torino - Italia  
 Tel. +39 011 5503511 - Fax +39 011 5503520  
 www.hydrodata.it - hydrodata@hydrodata.it



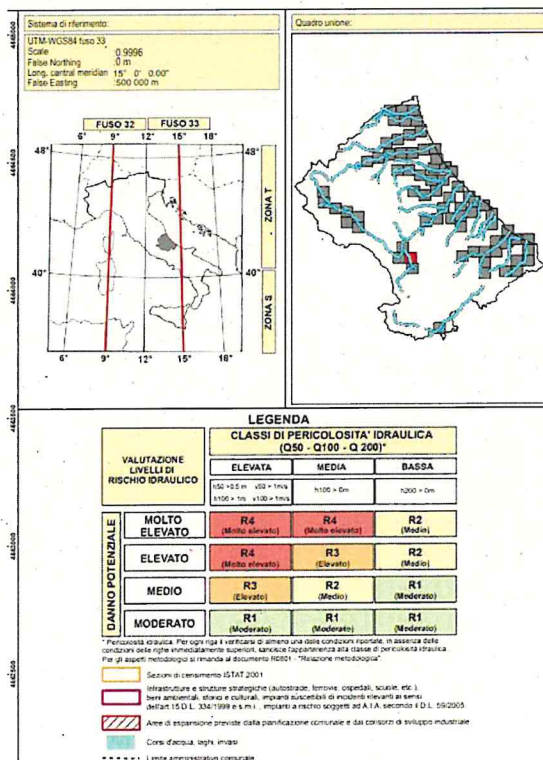
ART Ambiente Risorse Territoriali srl  
 Strada 1000 - 00144 Roma - Italia  
 Tel. +39 06 47811111 - Fax +39 06 47811112  
 www.art-italia.it - info@art-italia.it




DHI Italia  
 Divisione Generale  
 via Portofino 23 - 00122 Torino - Italia  
 Tel. +39 011 5503511 - Fax +39 011 5503520  
 www.dhi-italia.it - info@dhi-italia.it

Unità Operativa Direzione  
 via D'Amico, 40/13 - 00144 Roma - Italia  
 Tel. +39 06 47811111 - Fax +39 06 47811112  
 www.dhi-italia.it - info@dhi-italia.it

REV.	DATA	MOTIVO	REDATTO	VERIFICATO	APPROVATO
1	NOVEMBRE 2011		Ing. Roberto Malcotti	Ing. Ivo Fresia	
2	MARZO 2012	PRIMA EMISSIONE	Ing. Roberto Malcotti	Ing. Ivo Fresia	
REV.	DATA	MOTIVO	REDATTO	VERIFICATO	APPROVATO



STRALCIO P.S.D.A.  
COMUNE DI CORFINIO (AQ)

 Area d'intervento (Fiume Sagittario)

