



GIUNTA REGIONALE
DPE - DIPARTIMENTO INFRASTRUTTURE E TRASPORTI
DPE016-SERVIZIO GENIO CIVILE L'AQUILA

Ufficio Tecnico e Sismica sede di Avezzano

Via Marruvio, 75 - 67051 AVEZZANO (AQ) - C.F. 80003170661 - ☎ 0863.1802851

PEC: dpe016@pec.regione.abruzzo.it

INTERVENTO DI URGENZA

L.R. n. 17/74 art.2 - Comune di Campotosto - Condizioni di pericolosità geomorfologica lungo la strada comunale "Campotosto - Ortolano"

Comune di **CAMPOTOSTO** (AQ)

Intervento di ripristino della strada comunale "Borgata Isaia - frazione Ortolano"

Importo Complessivo € =200.000,00= capitolo 152108.2 esercizio 2020

PERIZIA DI VARIANTE IN CORSO D'OPERA

ELABORATI GRAFICI

PLANIMETRIE CATASTALI, SEZIONI TIPO ANTE E POST OPERA

Allegato n. **02.b**

Avezzano,

25 SET 2020

Il Progettista

Geom. Giuseppe MARIANI

Il Progettista

Geom. Mario CALLOCCHIA

Il Direttore dei Lavori

Ing. Massimo MARINI

firmato digitalmente

Il R.U.P.

Arch. Gilberto DI GIORGIO



IL DIRIGENTE DEL SERVIZIO

Dott. Ing. Carlo GIOVANI

firmato digitalmente

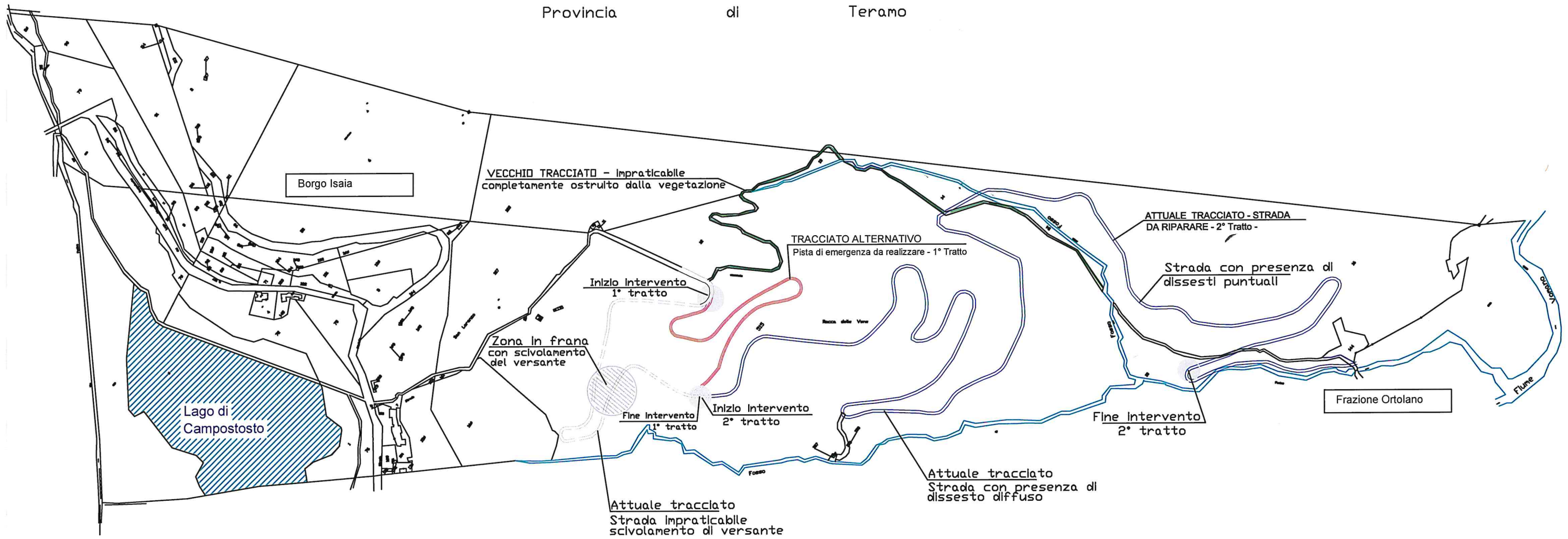
Approvazioni:

PLANIMETRIA CATASTALE COMUNE DI CAMPOTOSTO

N.C.T. Foglio 46

(Sc. 1:6000)

Provincia di Teramo

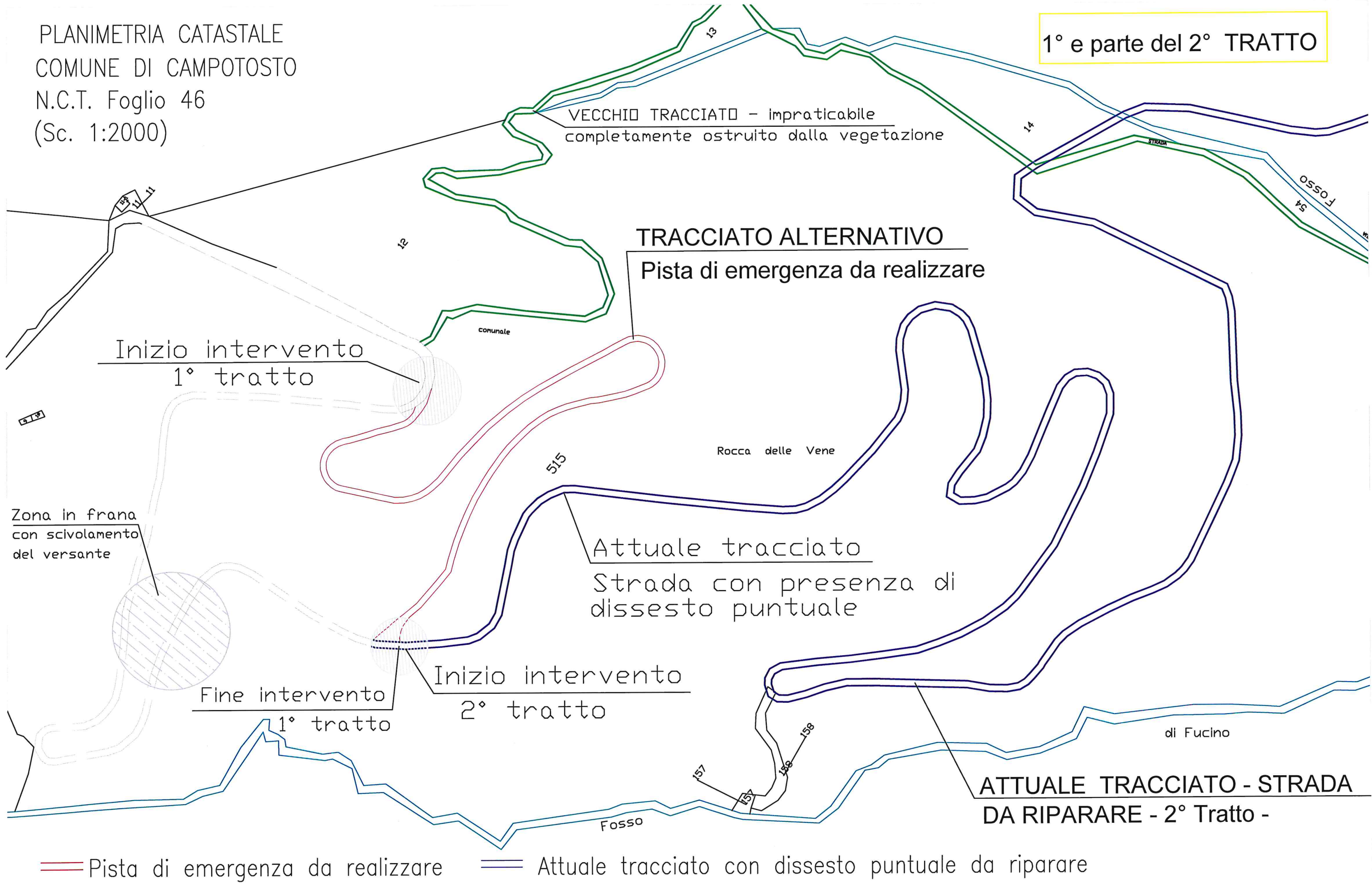


LEGENDA:

- Vecchio Tracciato impraticabile - Completamente ostruito dalla vegetazione
- Pista di emergenza da realizzare
- Attuale tracciato con dissesto diffuso da riparare
- Corsi d'acqua

PLANIMETRIA CATASTALE
COMUNE DI CAMPOTOSTO
N.C.T. Foglio 46
(Sc. 1:2000)

1° e parte del 2° TRATTO



parte finale del 2° TRATTO

PLANIMETRIA CATASTALE
COMUNE DI CAMPOTOSTO
N.C.T. Foglio 46 (Sc. 1:2000)

ATTUALE TRACCIATO - STRADA
DA RIPARARE - 2° Tratto -

Strada con presenza di
dissesto puntuale

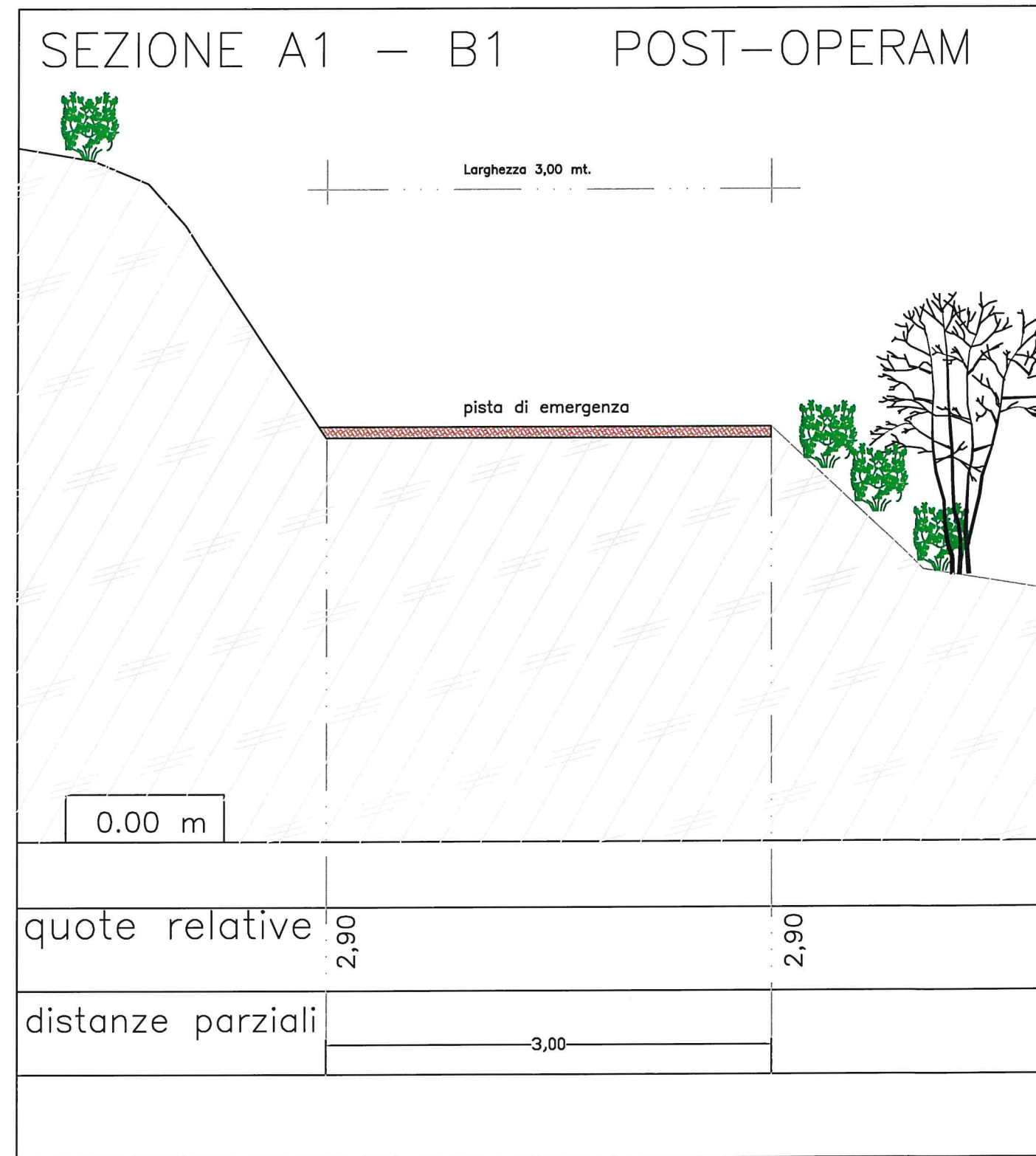
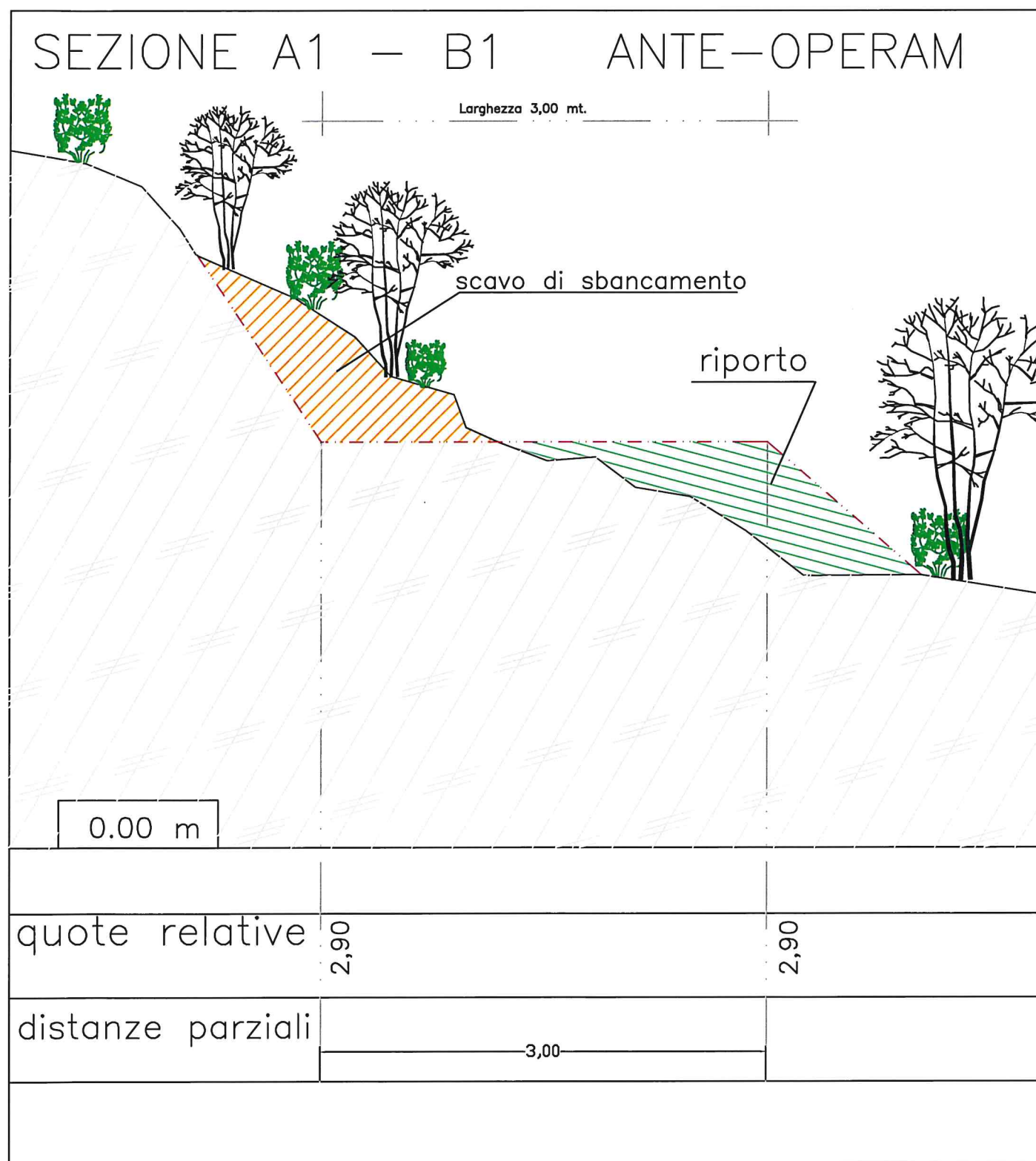
Fine intervento
2° tratto

Frazione Ortolano

== Pista di emergenza da realizzare

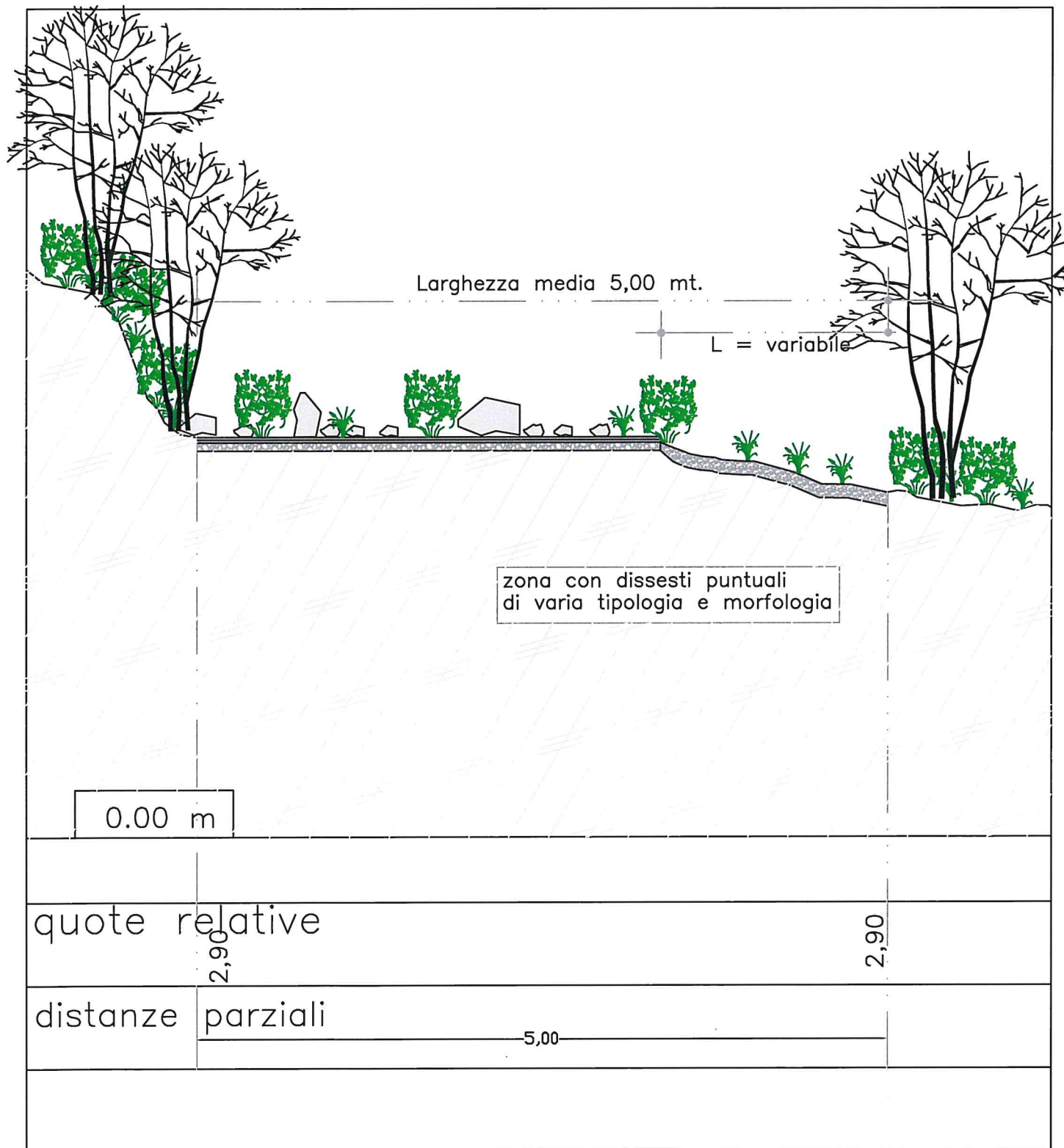
== Attuale tracciato con dissesto puntuale da riparare

Sezione Tipo 1° TRATTO - Pista di Emergenza da Realizzare

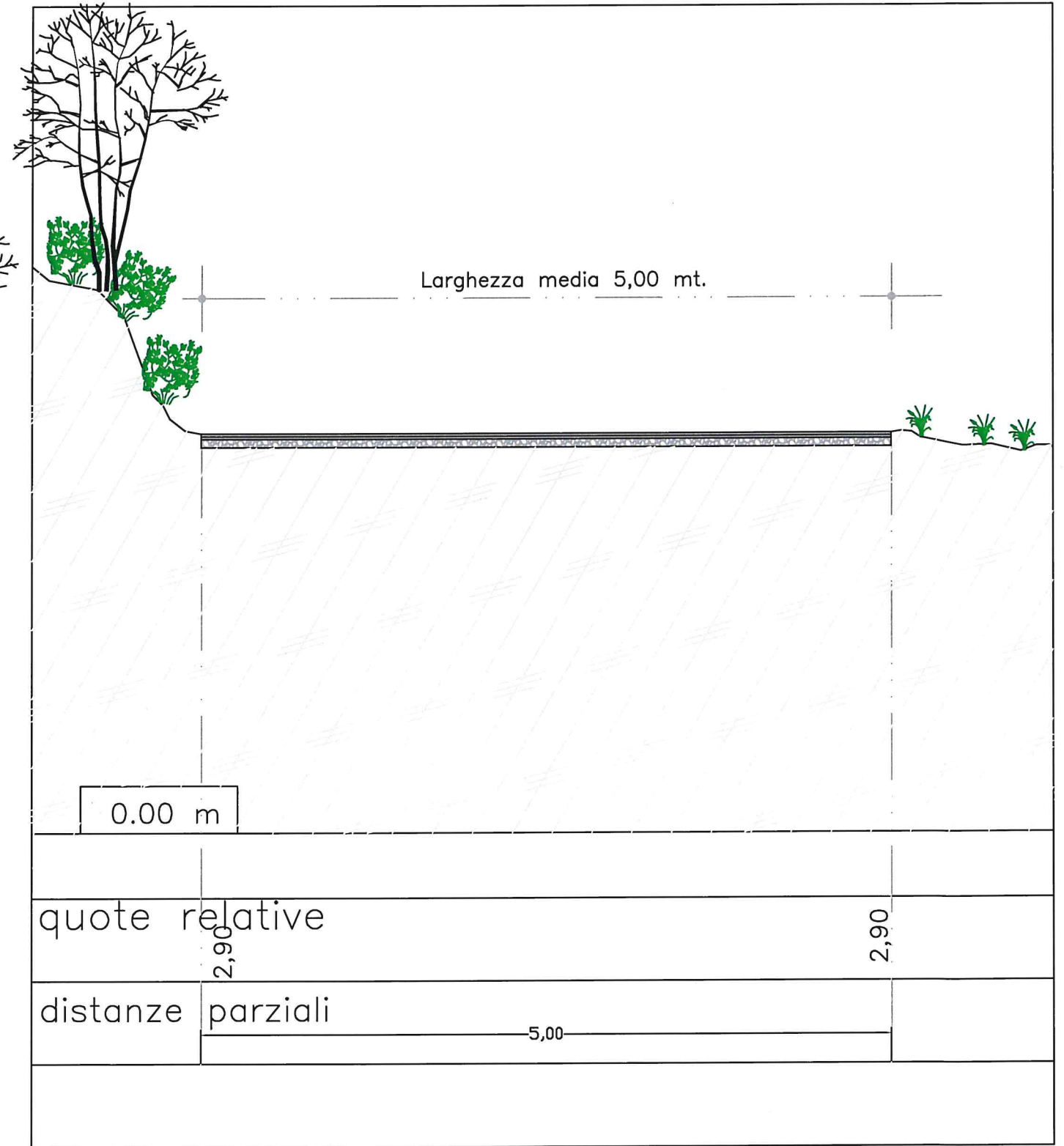


Sezione Tipo 2° TRATTO - ATTUALE TRACCIATO DA RIPARARE -

SEZIONE A2 - B2 ANTE-OPERAM



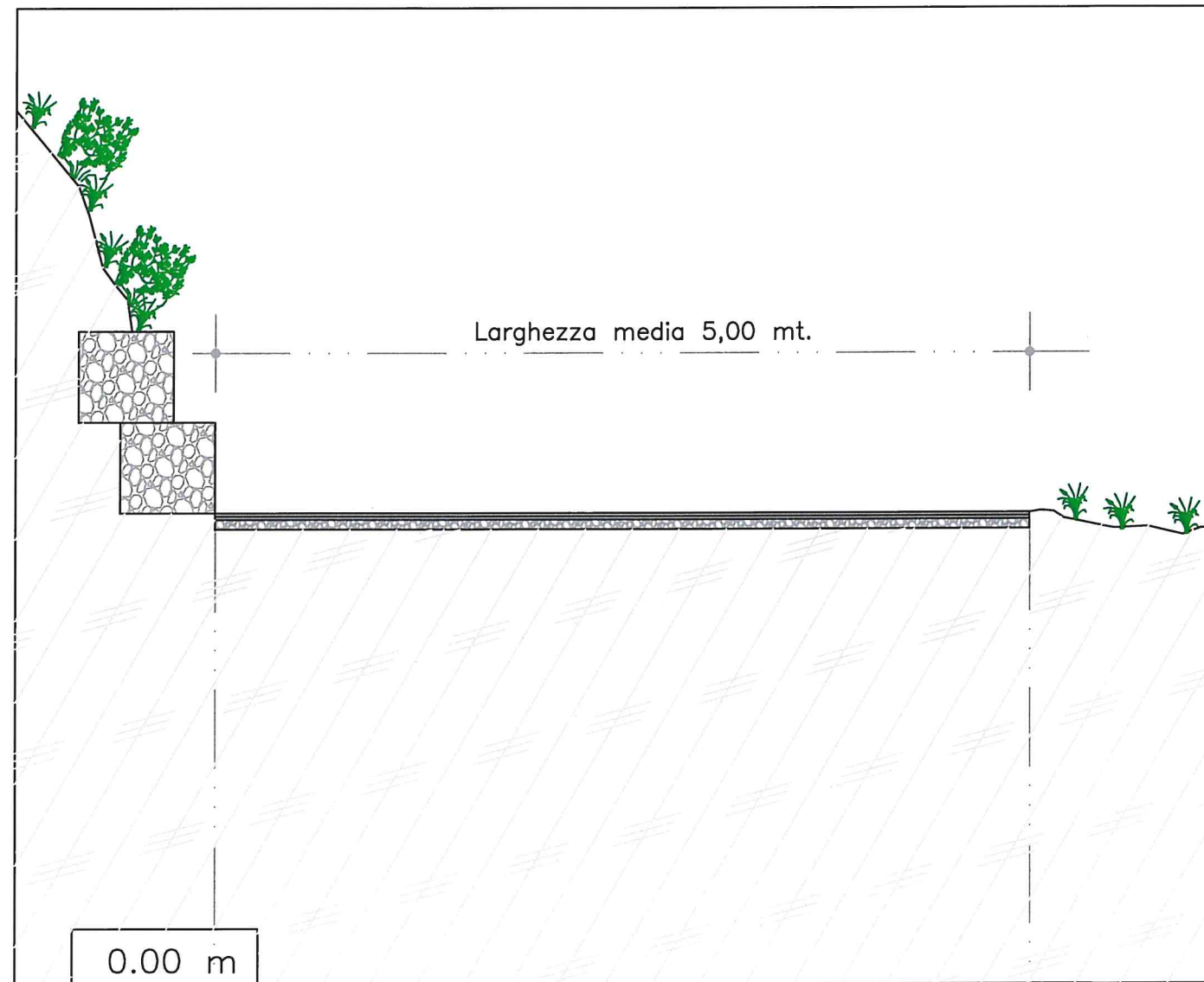
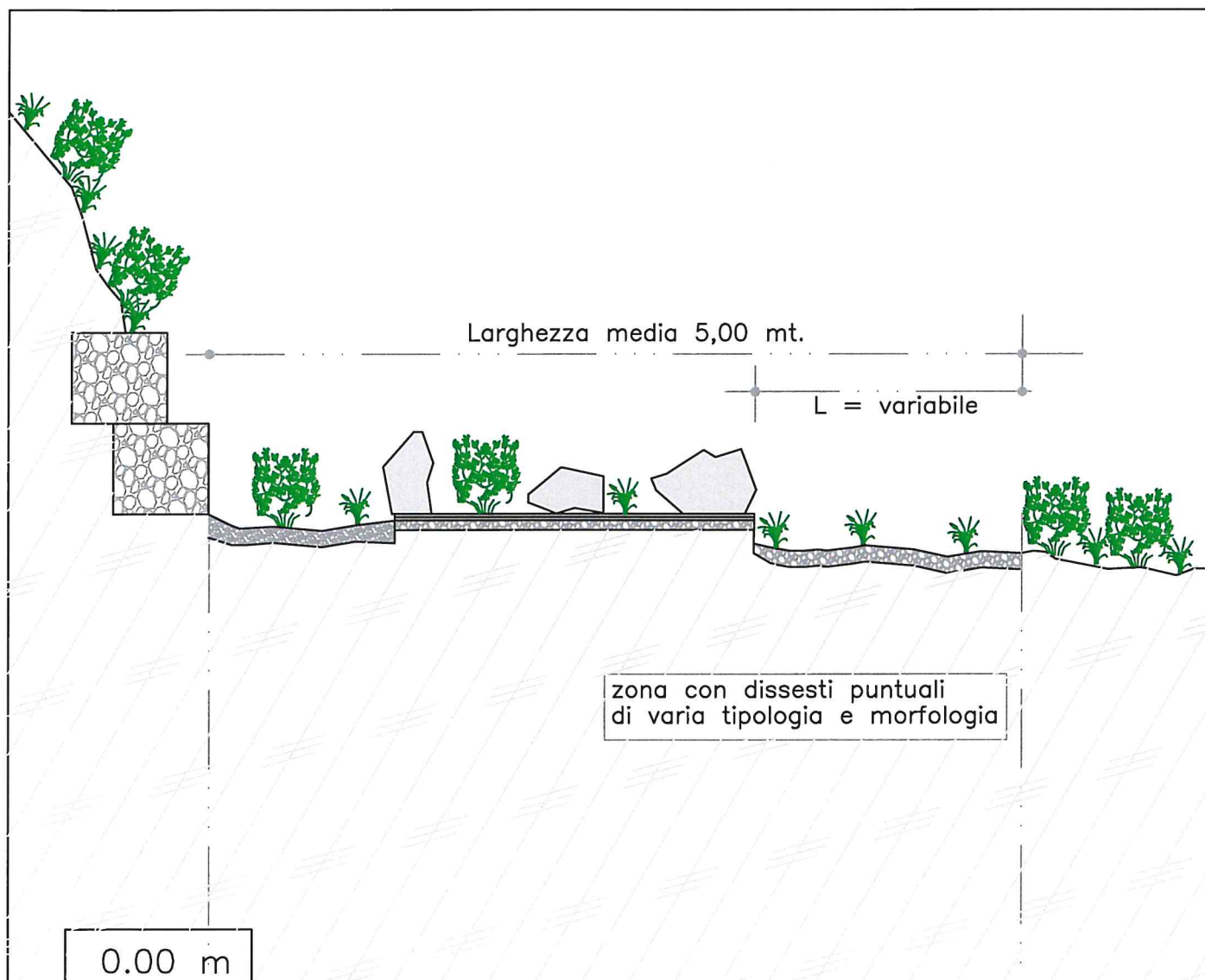
SEZIONE A2-B2 POST - OPERAM



Sezione Tipo 2° TRATTO - ATTUALE TRACCIATO DA RIPARARE -

SEZIONE A3 - B3 ANTE-OPERAM

SEZIONE A3-B3 POST - OPERAM



quote relative		2,90
distanze parziali	5,00	

quote relative		2,90
distanze parziali	5,00	