



GIUNTA REGIONALE

DPE - DIPARTIMENTO INFRASTRUTTURE E TRASPORTI
DPE016-SERVIZIO GENIO CIVILE L'AQUILA

Ufficio Tecnico e Sismica sede di Avezzano

Via Marruvio, 75 - 67051 AVEZZANO (AQ) - C.F. 80003170661 - ☎ 0863.1802851

PEC: dpe016@pec.regione.abruzzo.it

INTERVENTO DI URGENZA

L.R. n. 17/74 art.2 - Comune di Campotosto - Condizioni di pericolosità geomorfologica lungo la strada comunale "Campotosto - Ortolano"

Comune di **CAMPOTOSTO** (AQ)

Intervento di ripristino della strada comunale "Borgata Isaia - frazione Ortolano"

Importo Complessivo € =200.000,00= capitolo 152108.2 esercizio 2020

PERIZIA DI VARIANTE IN CORSO D'OPERA

ELABORATI GRAFICI

OPERE TIPO: TRACCIATO ALTERNATIVO RISPETTO ALLE PREVISIONI
DELLA PERIZIA DEL 11-3-2020

Allegato n. **02.c**

Avezzano, **25 SET. 2020**

Il Progettista
Geom. Giuseppe MARIANI

Il Progettista
Geom. Mario CALLOCCHIA

Il Direttore dei Lavori
Ing. Massimo MARINI
firmato digitalmente

Il R.U.P.
Arch. Gilberto DI GIORGIO

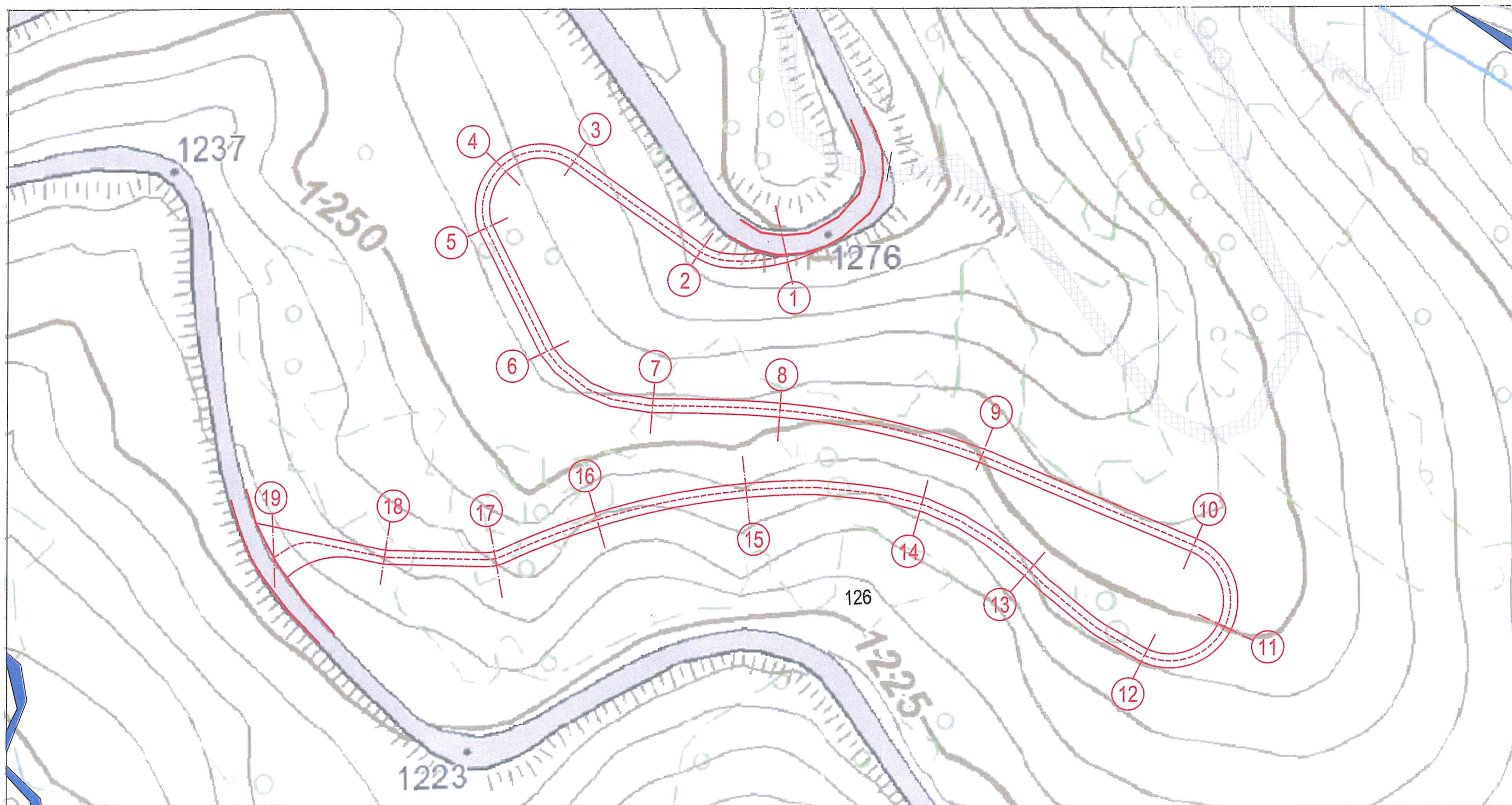
IL DIRIGENTE DEL SERVIZIO
Dott. Ing. Carlo GIOVANI
firmato digitalmente



Approvazioni:

PLANIMETRIA DI PROGETTO

DEL TRACCIATO DELLA BRETELLA DI COLLEGAMENTO DELLA STRADA COMUNALE "BORGATA ISAIA - FRAZIONE DI ORTOLANO"
SU CARTA TECNICA REGIONALE A CURVE DI LIVELLO
SCALA 1:1000



PLANIMETRIA DI PROGETTO

DEL TRACCIATO DELLA BRETELLA DI COLLEGAMENTO DELLA STRADA COMUNALE "BORGATA ISAIA - FRAZIONE DI ORTOLANO"
SU FOTO SATELLITARE
SCALA 1:1000



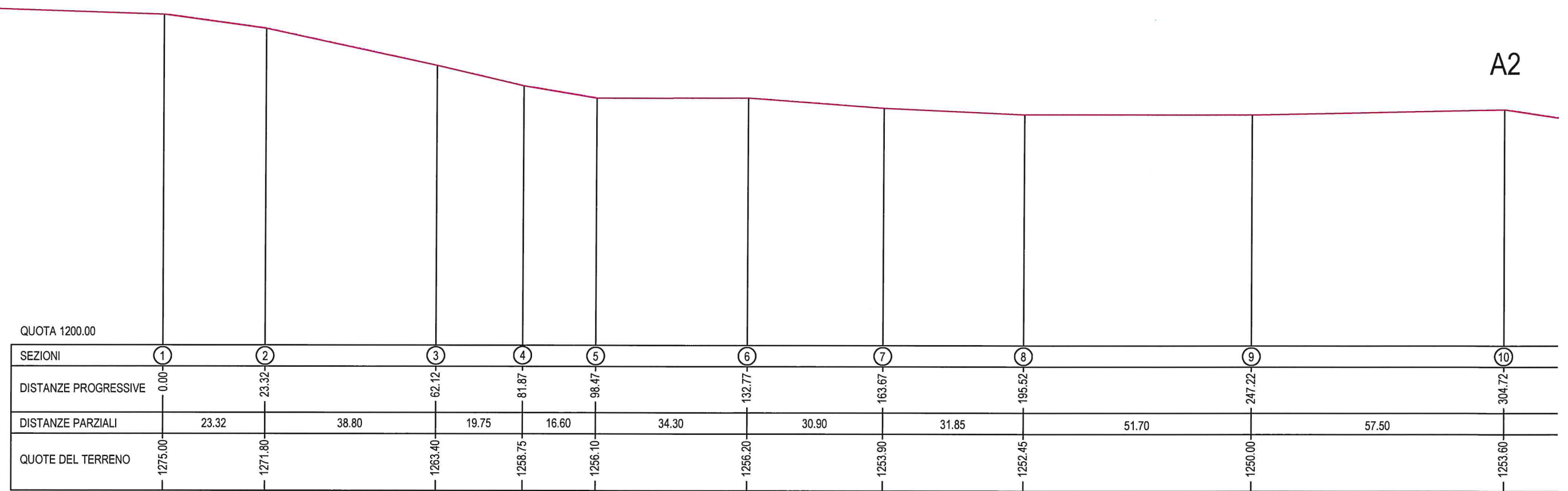
PROFILO LONGITUDINALE

DEL TRACCIATO DELLA BRETELLA DI COLLEGAMENTO DELLA STRADA COMUNALE "BORGATA ISAIA - FRAZIONE DI ORTOLANO"
SCALA 1:1000

A1

STRADA COMUNALE ESISTENTE

A2

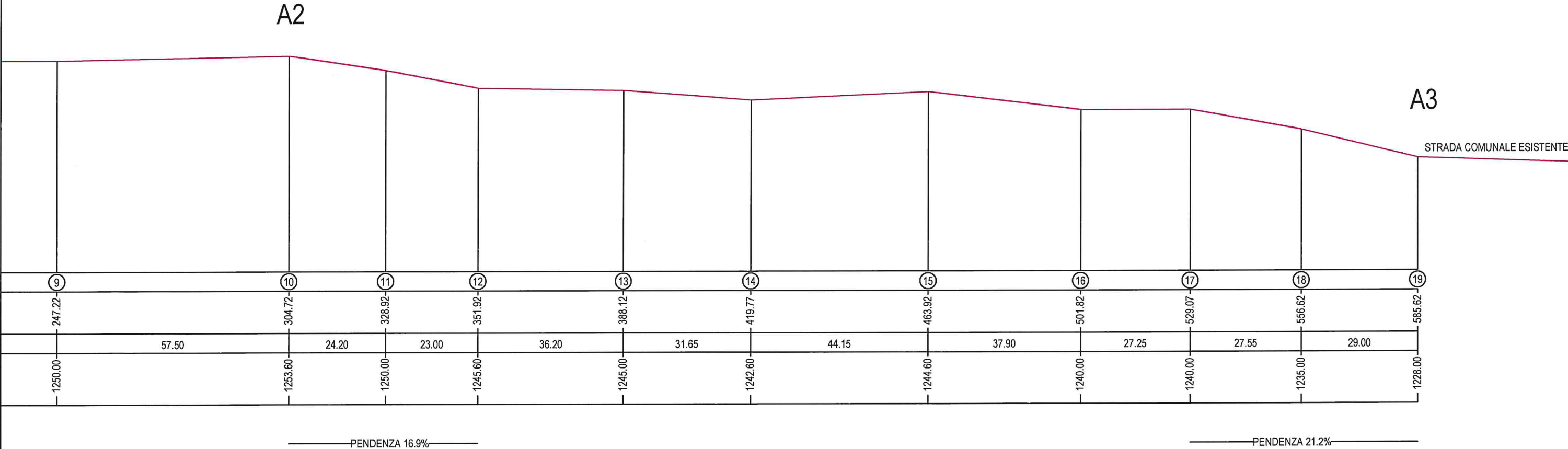


PENDENZA 19.1%

PROFILO LONGITUDINALE

DEL TRACCIATO DELLA BRETELLA DI COLLEGAMENTO DELLA STRADA COMUNALE "BORGATA ISAIA - FRAZIONE DI ORTOLANO"

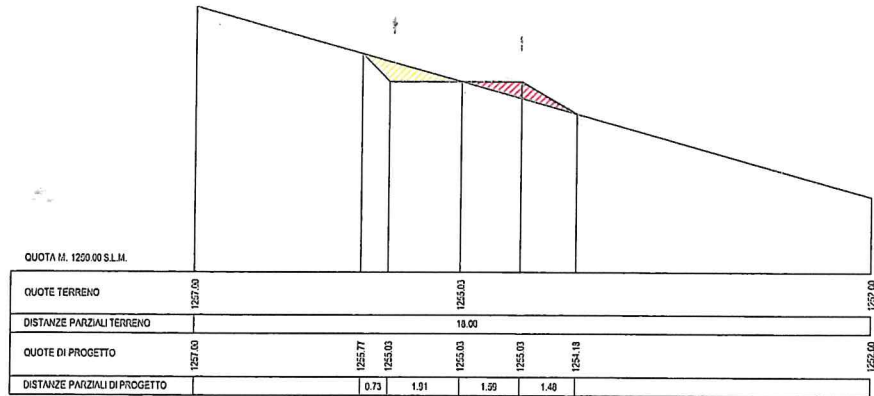
SCALA 1:1000



SEZIONE STRADALE A MEZZA COSTA

SEZIONE TIPO 1

SCALA 1:200



Giunta Regionale d'Abruzzo

SEZIONE STRADALE A MEZZA COSTA

SEZIONE TIPO 2

SCALA 1:200

