



GIUNTA REGIONALE

DPE - DIPARTIMENTO INFRASTRUTTURE - TRASPORTI
DPE016-SERVIZIO GENIO CIVILE L'AQUILA
Ufficio Tecnico e Sismica sede di Avezzano

Via Marruvio, 75 – 67051 AVEZZANO (AQ) - C.F. 80003170661 - ☎ 0863.1802851 - ☎ 0863.411446
PEC: dpe016@pec.regione.abruzzo.it

Opere idrauliche di competenza regionale – interventi per servizi di piena e manutenzione idraulica T.U. 523/1904-

Capitolo di Spesa 152103.3 Esercizio 2020

Comune di **CORFINIO (AQ)**

Intervento di manutenzione idraulica per la parziale demolizione e ricostruzione dell'argine nel **Fiume Sagittario** in località Capo Canale **Importo Complessivo € =75.000,00=**

PERIZIA LAVORI

ELABORATI GRAFICI

STRALCI PLANIMETRICI: Inquadramento Generale, IGM, Aereofoto, Piano Regolatore Generale, Carta Vincolo Idrogeologico, Piano Regionale Paesistico, Area SIC, Carta Rischio Idraulico (PSDA)

Allegato n. **02.a**

Avezzano, 9 OTT. 2020

Il Progettista
Geom. Giuseppe MARIANI

Il Progettista
Geom. Mario CALOCCHIA

Il R.U.P.
Arch. Gilberto DI GIORGIO


IL DIRIGENTE DEL SERVIZIO
Ing. Carlo GIOVANI
firmato digitalmente

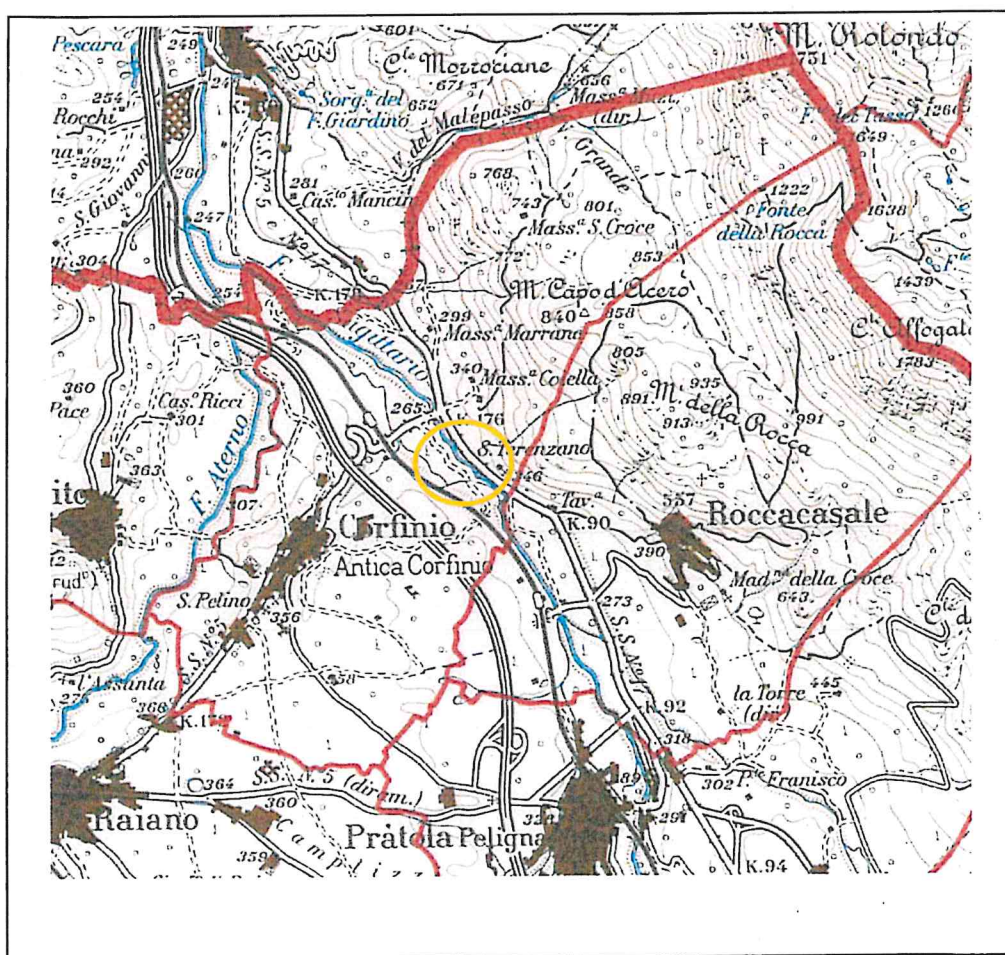


Approvazioni:


INQUADRAMENTO GENERALE

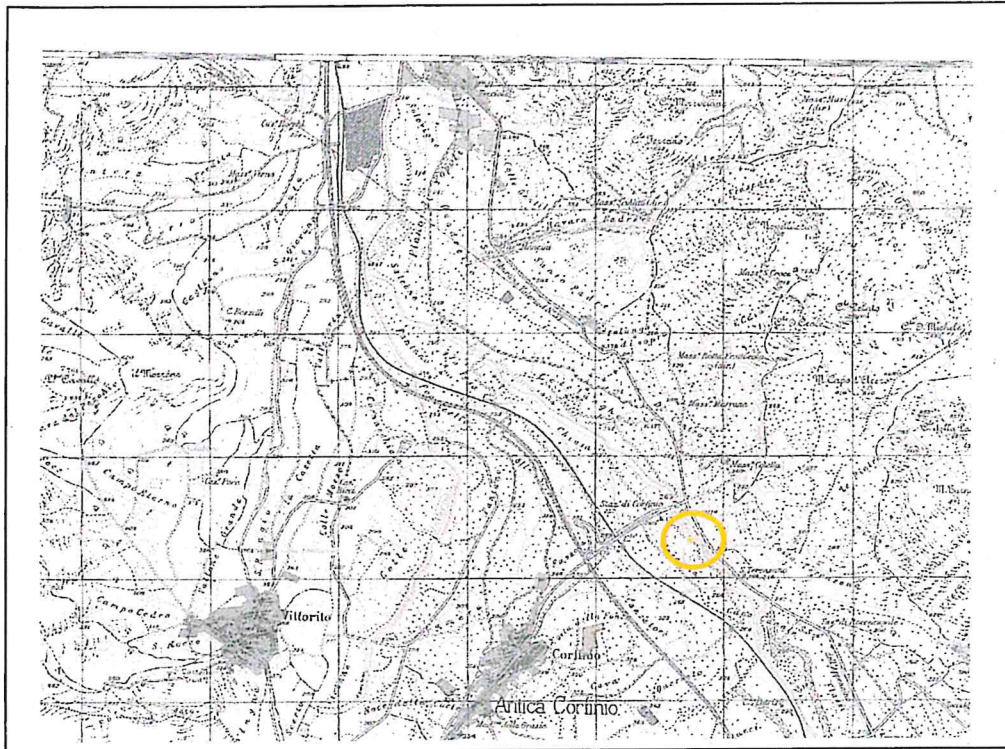
COMUNE DI CORFINIO (AQ)

 Area d'intervento (Fiume Sagittario)




STRALCIO I.G.M. TAV. 146-II NE
COMUNE DI CORFINIO (AQ)

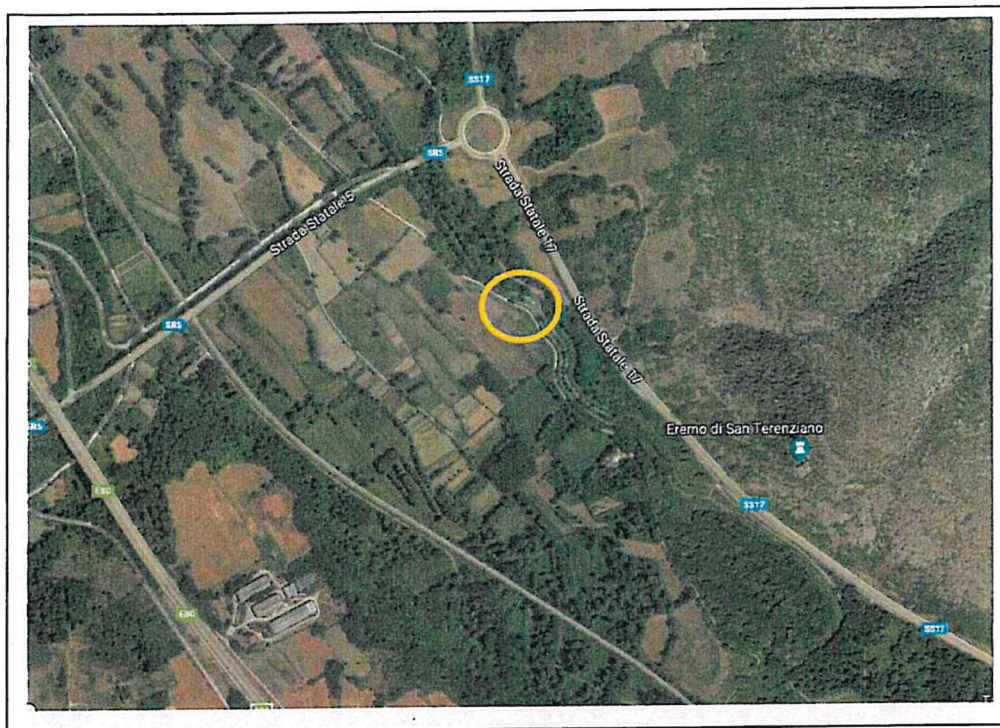
 Area d'intervento (Fiume Sagittario)



STRALCIO AEREFOTOGRAMMETRIA

COMUNE DI CORFINIO (AQ)

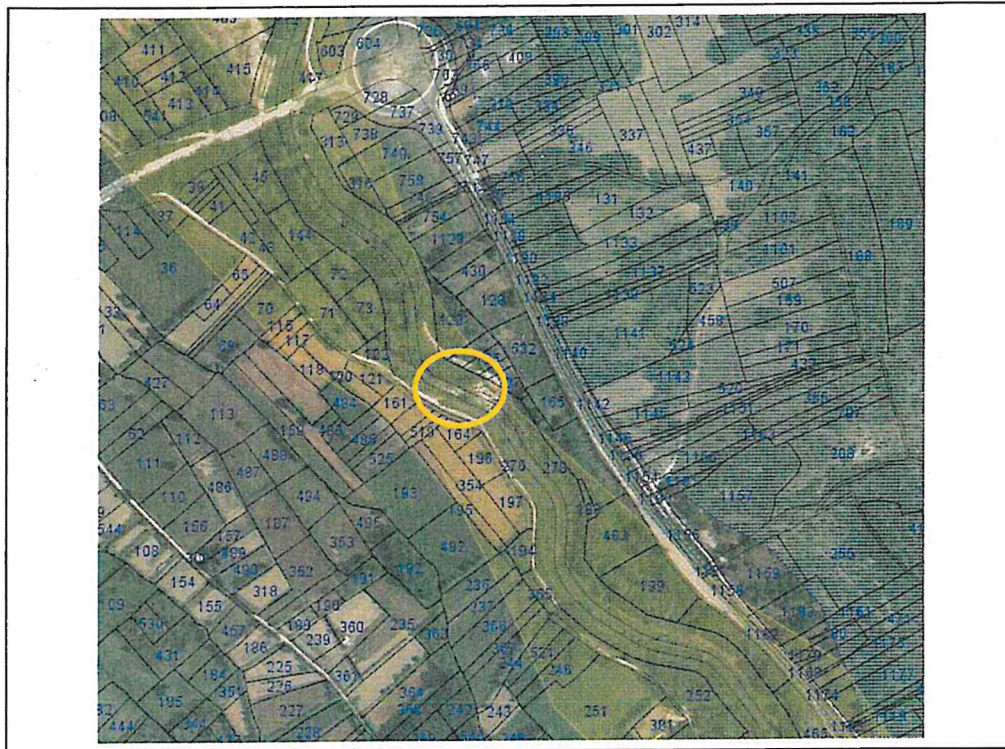
 Area d'intervento (Fiume Sagittario)



STRALCIO P.R.G. su base Catastale (fonte GIS)


COMUNE DI CORFINIO (AQ)

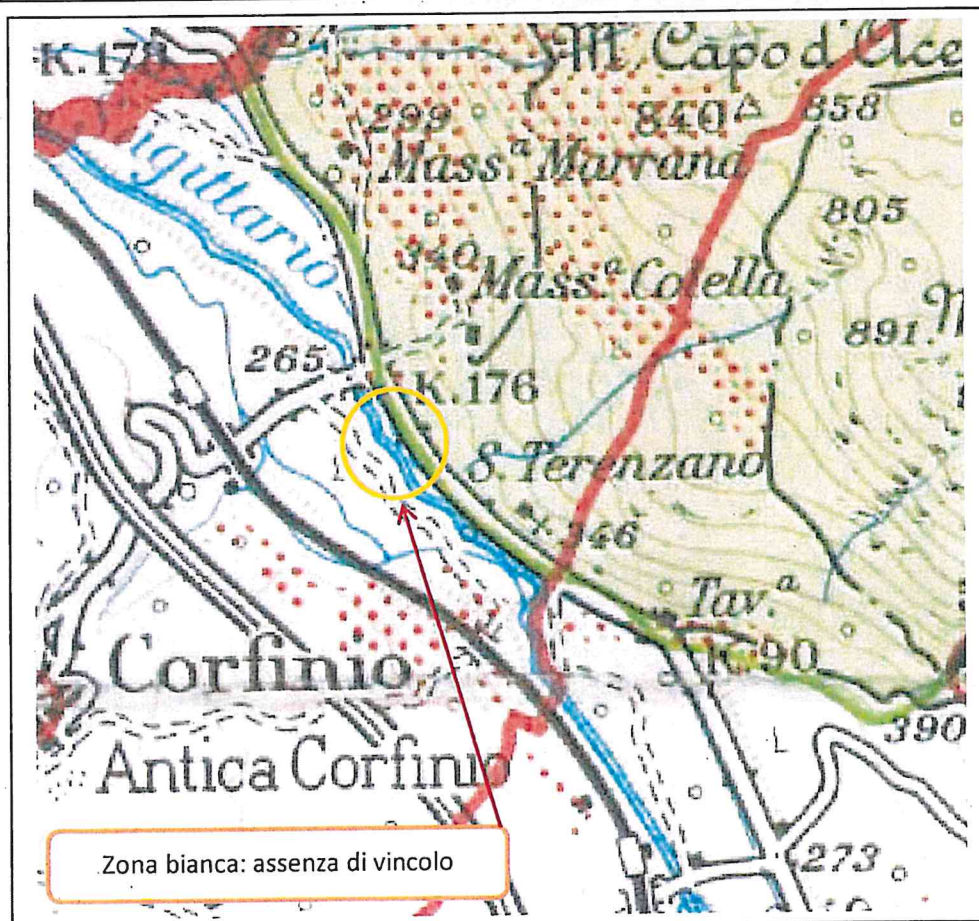
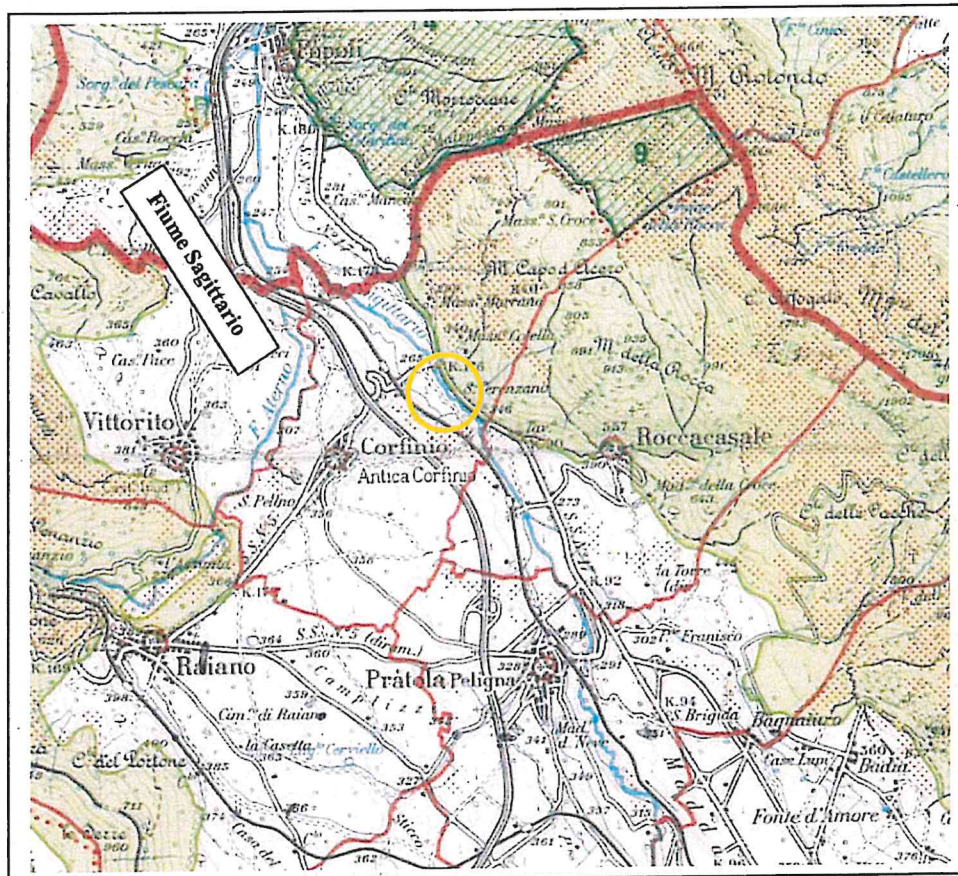
○ Area d'intervento (Fiume Sagittario) PRG: zona Agricola



STRALCIO CARTOGRAFIA DEL VINCOLO IDROGEOLOGICO

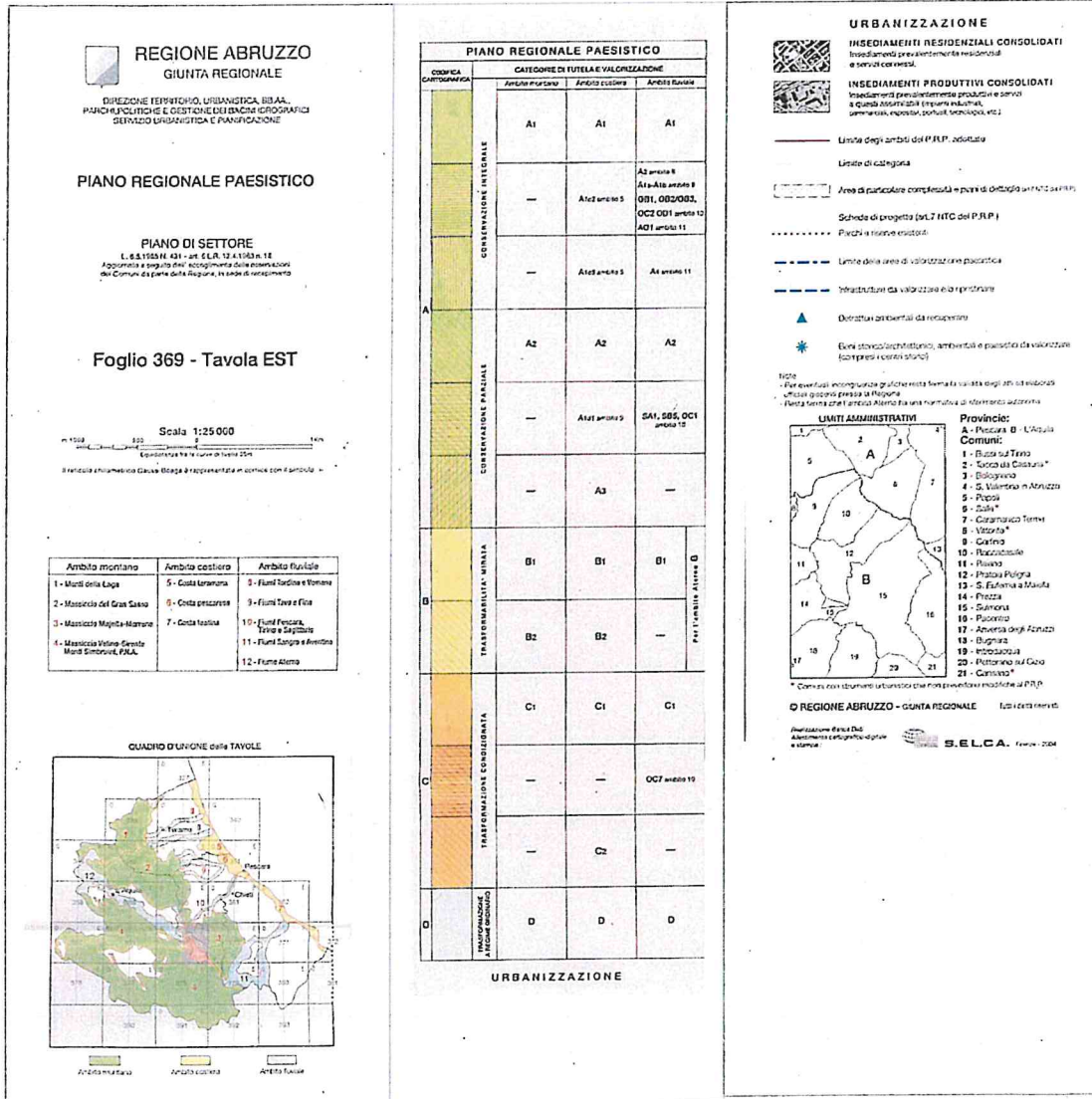
COMUNE DI CORFINIO (AQ)

 Area d'intervento

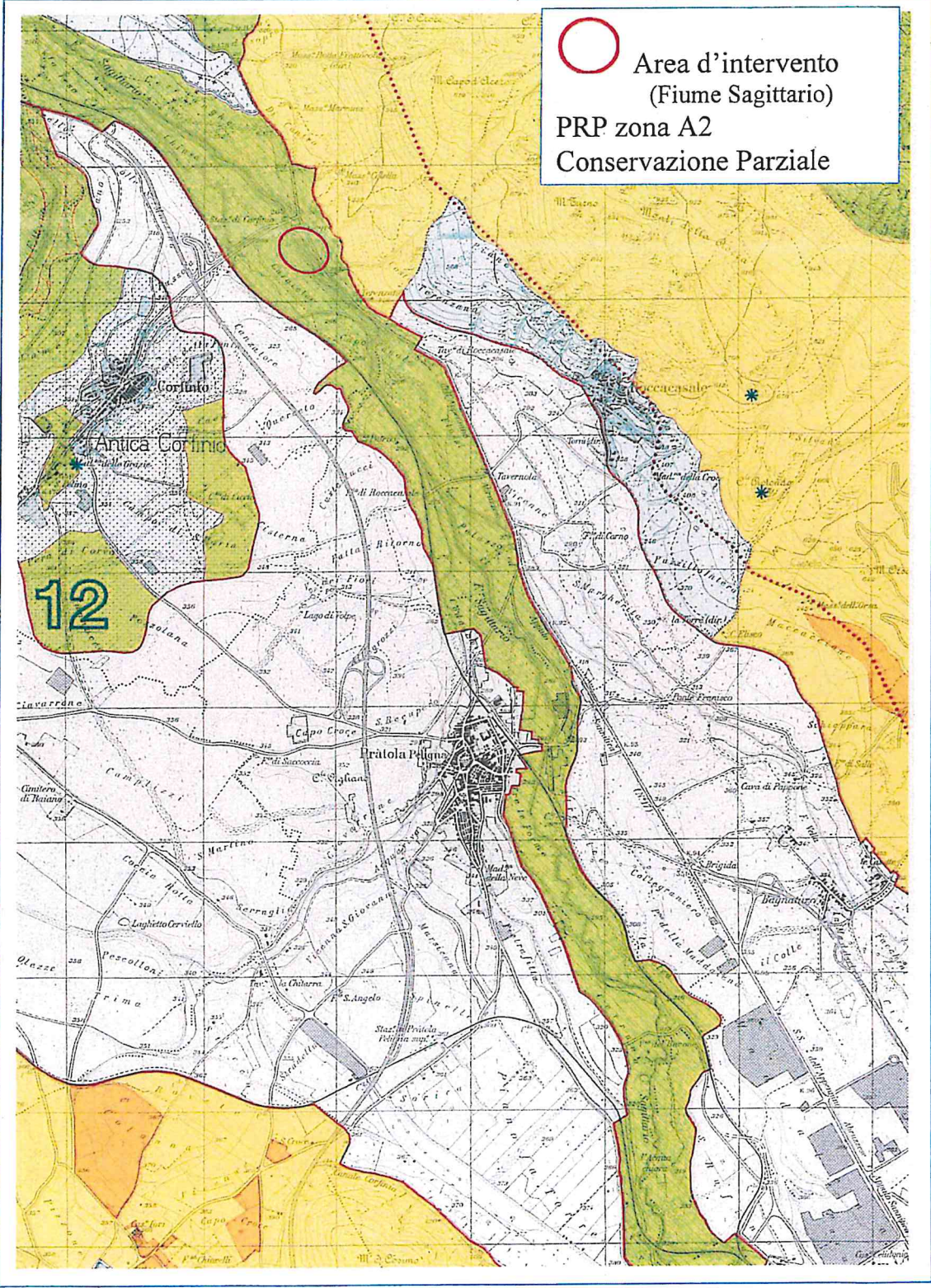


STRALCIO PIANO REGIONALE PAESISTICO

COMUNE DI CORFINIO (AQ) Foglio 369 Est




○ Area d'intervento
(Fiume Sagittario)
PRP zona A2
Conservazione Parziale

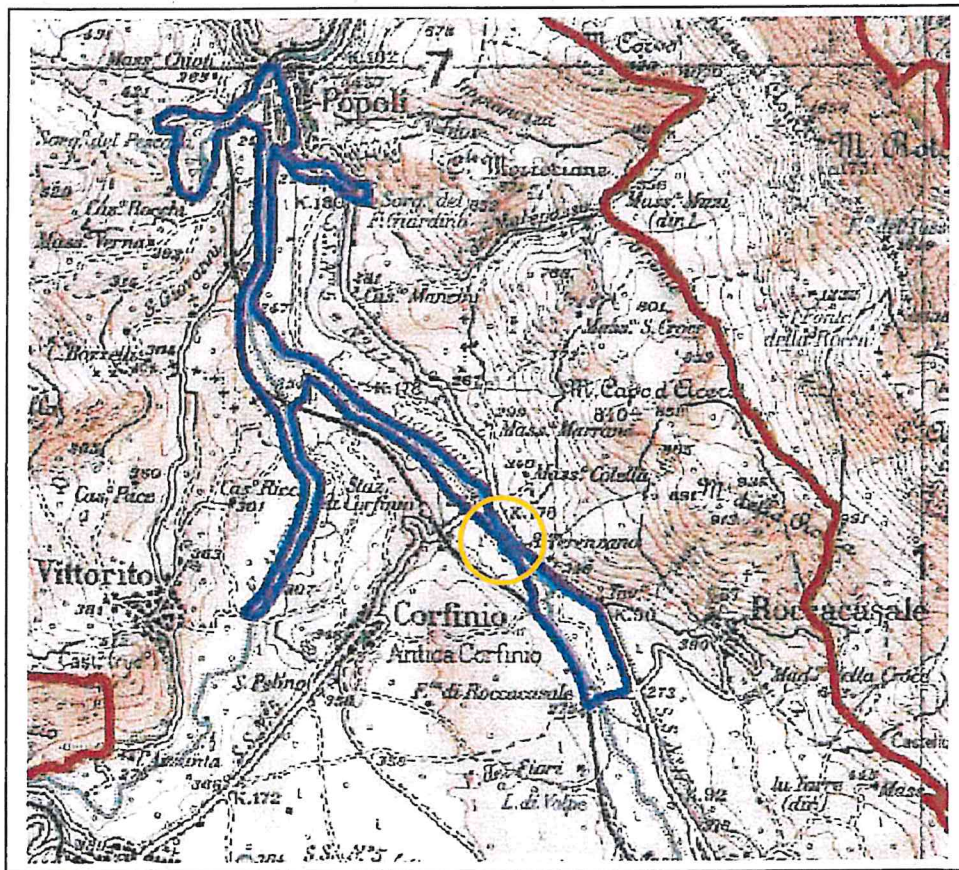


STRALCIO PLANIMETRIA SIC
COMUNE DI CORFINIO (AQ)

Sito: IT110077

Denominazione: Fiumi Giardino-Sagittario-Aterno-Sorgenti del Pescara

 Area d'intervento





REGIONE ABRUZZO - Direzione LL.PP.
 Arre Urbane - Servizio Idrico Integrato - Manutenzione Programmata del Territorio -
 Gestione Integrata dei Bacini Idrografici - Protezione Civile -
 Attività di Relazione Politica con i Paesi del Mediterraneo - Servizio Difesa del Suolo

**AUTORITA' DEI BACINI DI RILIEVO REGIONALE DELL'ABRUZZO
 E DEL BACINO INTERREGIONALE DEL FIUME SANGRO**

LL.RR. Abruzzo 16.09.1998 n. 81 e 24.08.2001 n. 43
 L.R. Molise 28.10.2002 n. 29



PIANO STRALCIO DIFESA ALLUVIONI

**ATTIVITA' (LINEE GUIDA, CRITERI MODALITA') RIVOLTE A VERIFICHE DI SICUREZZA
 E DI EFFICIENZA IDRAULICA PER RISCHI INCOMBENTI SULLE INFRASTRUTTURE,
 SU IMPIANTI PRODUTTIVI E TECNOLOGICI, OPERE PUBBLICHE ED EDIFICI CIVILI
 NEI BACINI DI RILIEVO REGIONALE DELL'ABRUZZO
 E DEL BACINO INTERREGIONALE DEL FIUME SANGRO**

ELABORATO N. 9.4.07.sl.01	TITOLO INDIVIDUAZIONE DEL RISCHIO IDRAULICO CARTA ANALITICA DEL RISCHIO IDRAULICO Bacino Aterno Pescara Fiume Sagittario
SCALA 1:10.000	
CODICE DOCUMENTO C05040T201	
FILE C05040T201_00.pdf	

GRUPPO DI LAVORO	
Per la REGIONE ABRUZZO: Ing. Michele COLISTRO - Segretario Generale A.d.B. Ing. Giulio INNOCENTE - Segreteria Tecnica Operativa A.d.B.	Per I.A.T.I. HYDRODATA S.p.A. - ART S.r.l. - DHI Italia: Ing. Ivo FRESIA - Coordinatore delle attività Ing. Roberto MALCOTTI - Direzione tecnica

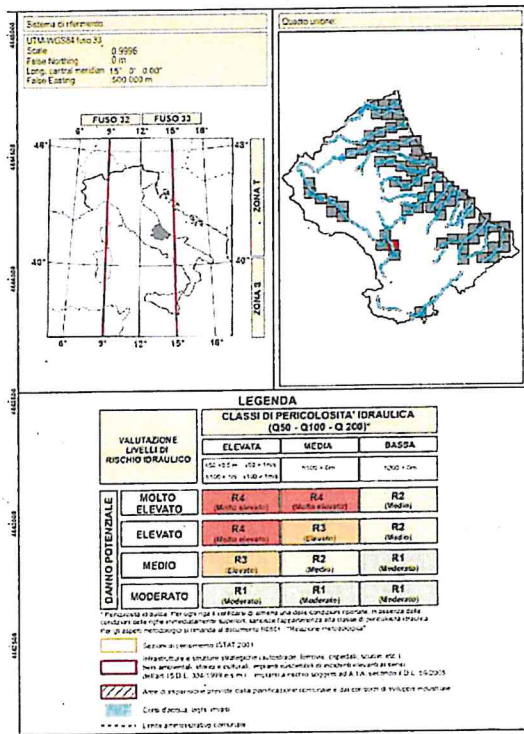
Proprietà:

HYDRODATA SpA
via Firenze 23 - 10122 Torino - Italia
Tel. +39 011 6693911 - Fax +39 011 6038220
www.hydrodata.it - hydrodata@hydrodata.it

art - ARS Ambiente Risorse Tecniche
via Roma 20 - 00125 Roma, Italia
Tel. +39 06 8504041 Fax +39 06 8502027
www.art-italia.it - ars@art-italia.it


DHI Italia
DHI Italia
via Roma 20 - 00125 Roma, Italia
Tel. +39 06 8504041 Fax +39 06 8502027
www.dhi-italia.it - dhi@art-italia.it

REVISIONI	REVISIONI	REVISIONI	REVISIONI	REVISIONI
1	2	3	4	5
1	MAGGIO 2011	1	2	3
REV	DATA	NOTA	SICATO	VERIFICATO



Giunta Regionale d'Abruzzo

STRALCIO P.S.D.A.
COMUNE DI CORFINIO (AQ)

 Area d'intervento (Fiume Sagittario)

