



DPE - DIPARTIMENTO INFRASTRUTTURE, TRASPORTI, MOBILITÀ, RETI E LOGISTICA
Servizio del Genio Civile di Pescara

Intervento di somma urgenza ex art. 3 della L.R. n.17 del 30/05/1974 e comma 1 dell'Art. 163 del Decreto L.vo 18. Aprile 2016, n. 50 a tutela della pubblica incolumità .
Intervento di somma Urgenza nel Comune di Caramanico Terme per crollo di un blocco lapideo di notevoli dimensioni all'imbocco della galleria Sant'Eufemia, sulla S.S. 487, nel tratto sottostante il versante roccioso denominato "La Civita".

Perizia Giustificativa degli Interventi

Giunta Regionale d'Abruzzo

Tav. 2

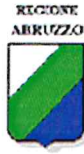
Cartografia

Pescara,

Il RUP
Ing. F. Campitiello

Il Progettista e D.L.
Arch. A. Chiantella

Il Dirigente
Ing. V. Di Biase



DPE - DIPARTIMENTO INFRASTRUTTURE, TRASPORTI, MOBILITÀ, RETI E LOGISTICA
Servizio del Genio Civile di Pescara

Giunta Regionale d'Abruzzo

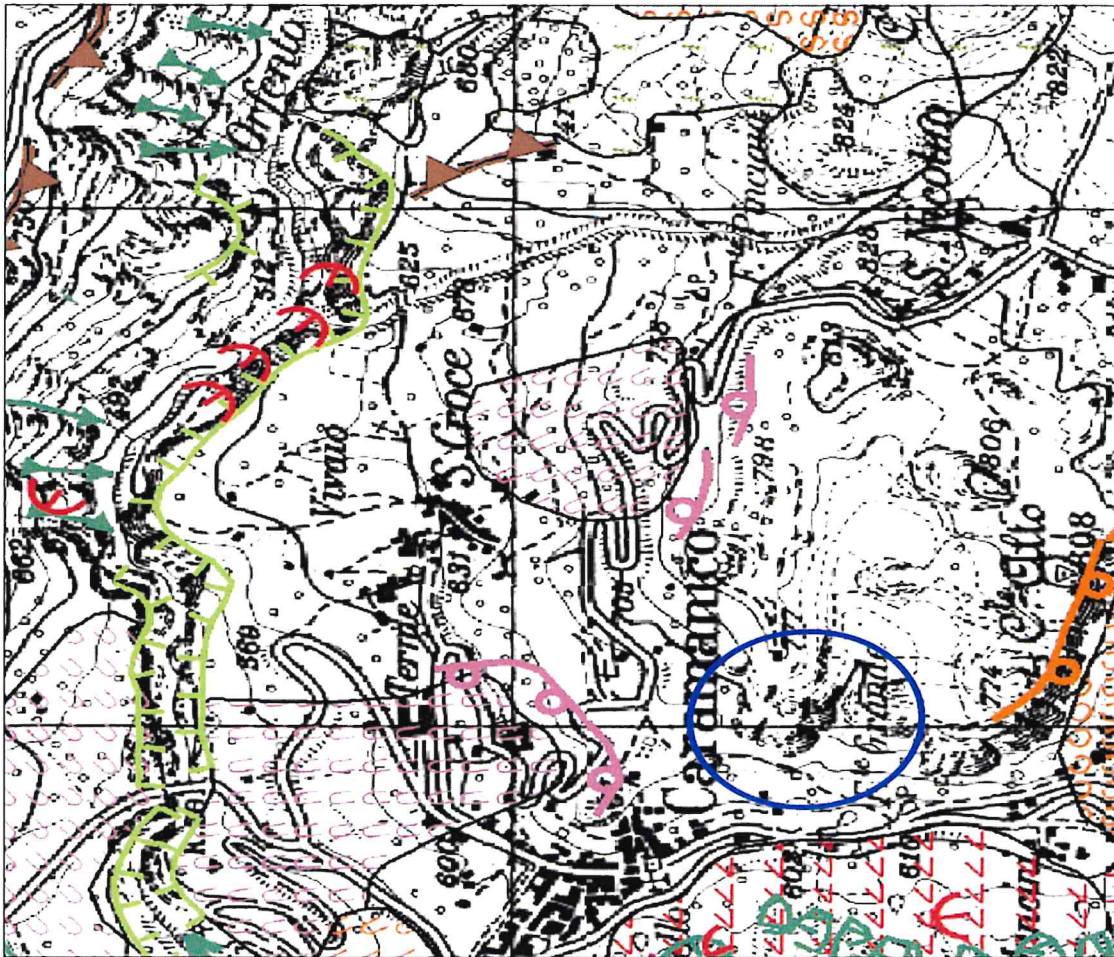


Panoramica del rilievo di Colle Alto e dell'abitato di Caramanico Terme



DPE - DIPARTIMENTO INFRASTRUTTURE, TRASPORTI, MOBILITÀ, RETI E LOGISTICA
Servizio del Genio Civile di Pescara

FORME STRUTTURALI	DESCRIZIONE	STATO DI ATTIVITÀ	
		ATTIVO	NON ATTIVO
Orlo di scarpata di sarga			
Orlo di scarpata con influenza scarpata			
Orlo di scarpata di linea di sarga			
Orlo di scarpata con influenza scarpata presenza di scarpata o sarga			
FORME, PROCESSI E DEPOSITI DI VERSANTE	Orlo di scarpata di degradazione e o di trana		
	Tronca - Nello		
	Falca di roccia		
	Vegetazione irregolare di degradazione postica		
	Misure preselezioni da segnalazioni superficiali e in		
	Corso di trana di orlo e ricambio		
	Corso di trana di scarpata		
	Al. Nello		
	Al. Nello		
	Corso di trana di conio		
PROCESSI E DEPOSITI	Corso di trana di genesi complessa (locali fenomeni di trasporto e in)		
	Piccola trana o gruppo di piccole trane per assestare		
	Corso di trana di genesi nel corso		
	Orlo di scarpata di espone trana e trane		
	Avio con espone trane e sponde e espone		
	Avio con tendenza all'approfondimento		
	Orlo di scarpata di espone trane e trane		
	Orlo di scarpata di espone trane e trane		
	Scarpata a carichi e trane (trane)		
	Scarpata con trane di espone trane e trane		

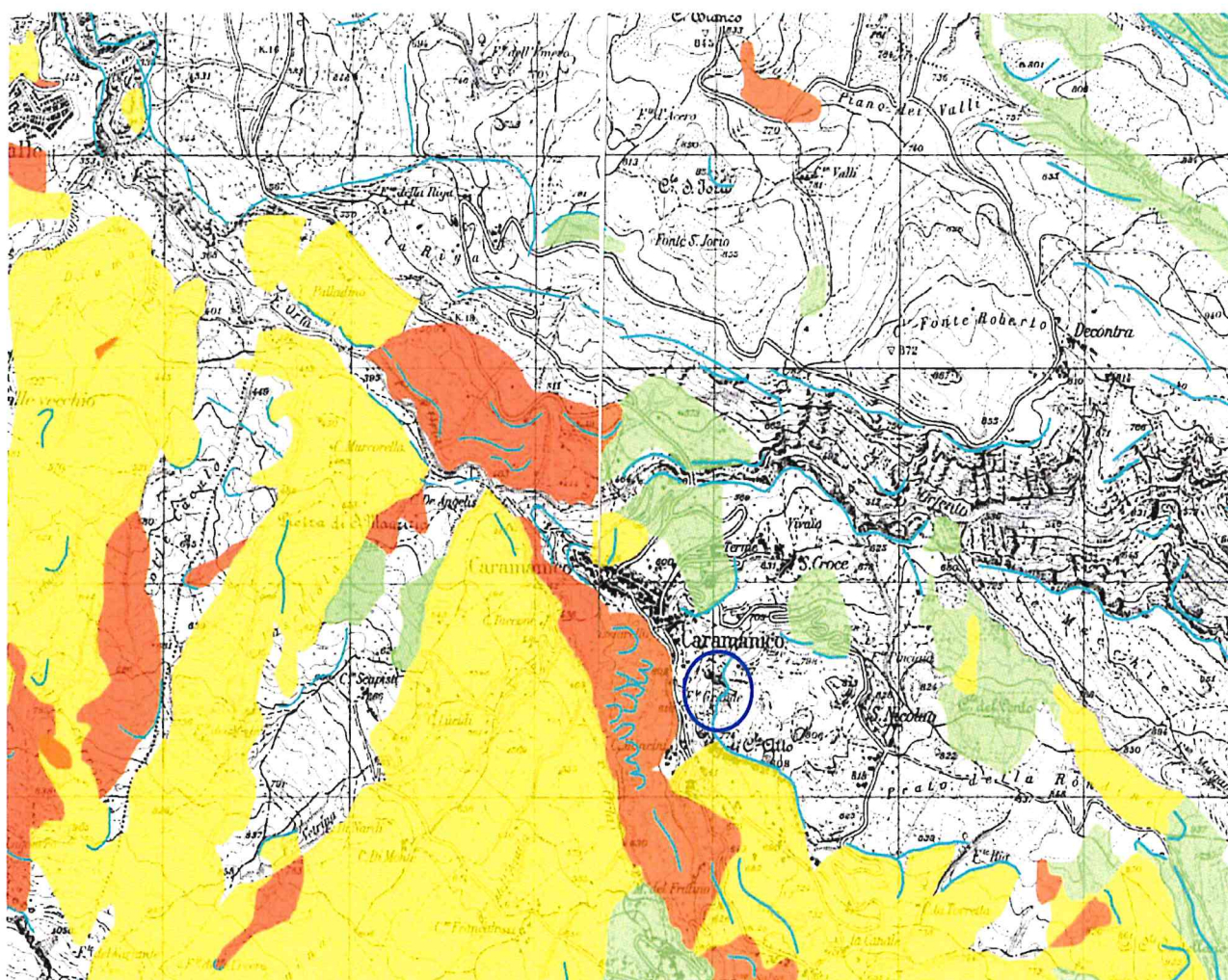


Stralcio Carta Geomorfologica

Stralcio Carta geomorfologica allegata al PAI





DPE - DIPARTIMENTO INFRASTRUTTURE, TRASPORTI, MOBILITÀ, RETI E LOGISTICA
Servizio del Genio Civile di Pescara





Giunta Regionale d'Abruzzo

LEGENDA

 **P3 - PERICOLOSITA' MOLTO ELEVATA**
Aree interessate da dissesti in attività o riattivati stagionalmente

 **P1 - PERICOLOSITA' MODERATA**
Aree interessate da dissesti con bassa possibilità di riattivazione

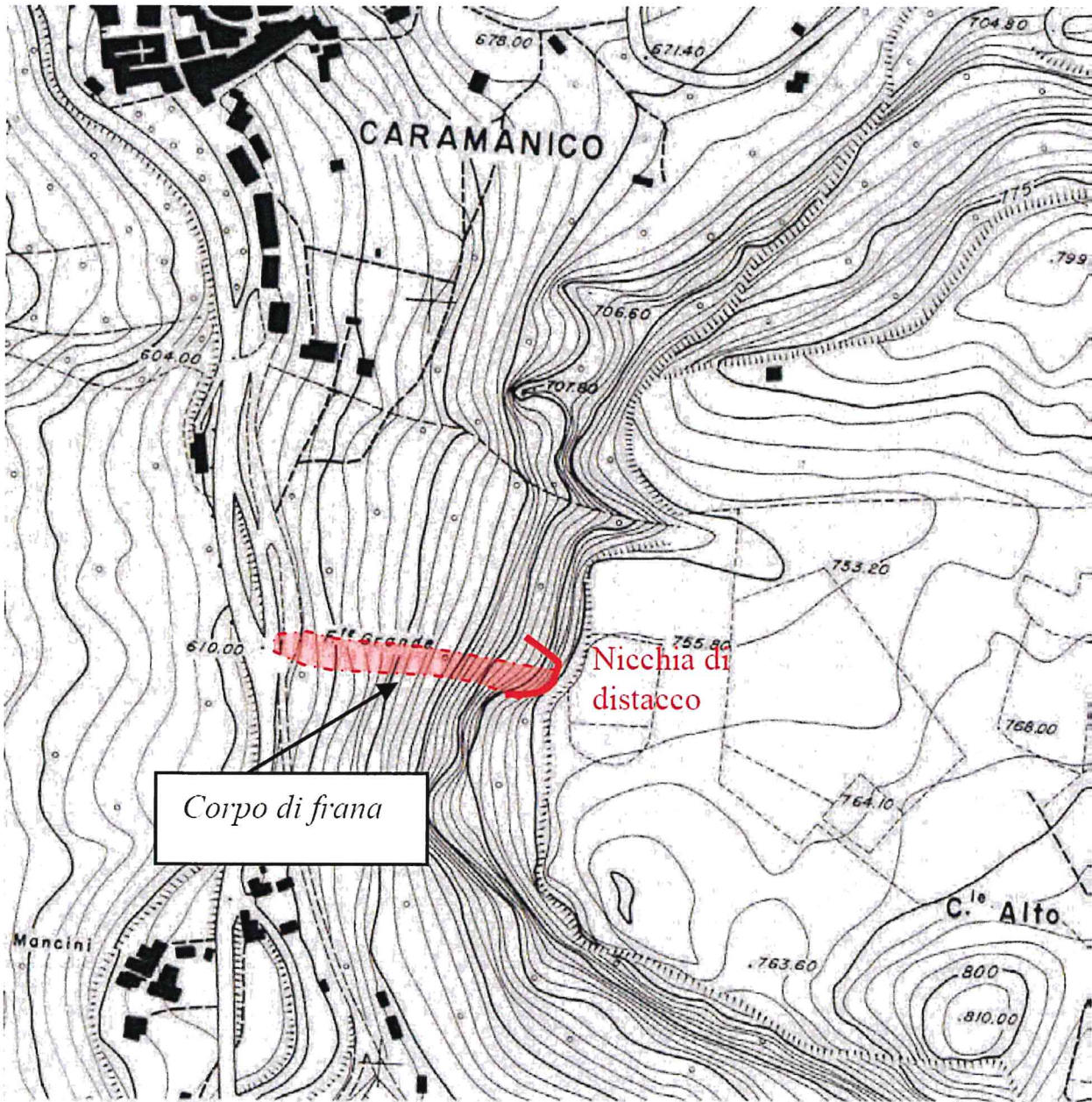
 **P2 - PERICOLOSITA' ELEVATA**
Aree interessate da dissesti con alta possibilità di riattivazione

 **Pscarpate - PERICOLOSITA' DA SCARPATE**
Aree interessate da dissesti tipo scarpate

Stralcio Cartografia PAI



DPE - DIPARTIMENTO INFRASTRUTTURE, TRASPORTI, MOBILITÀ, RETI E LOGISTICA
Servizio del Genio Civile di Pescara



Giunta Regionale d'Abruzzo