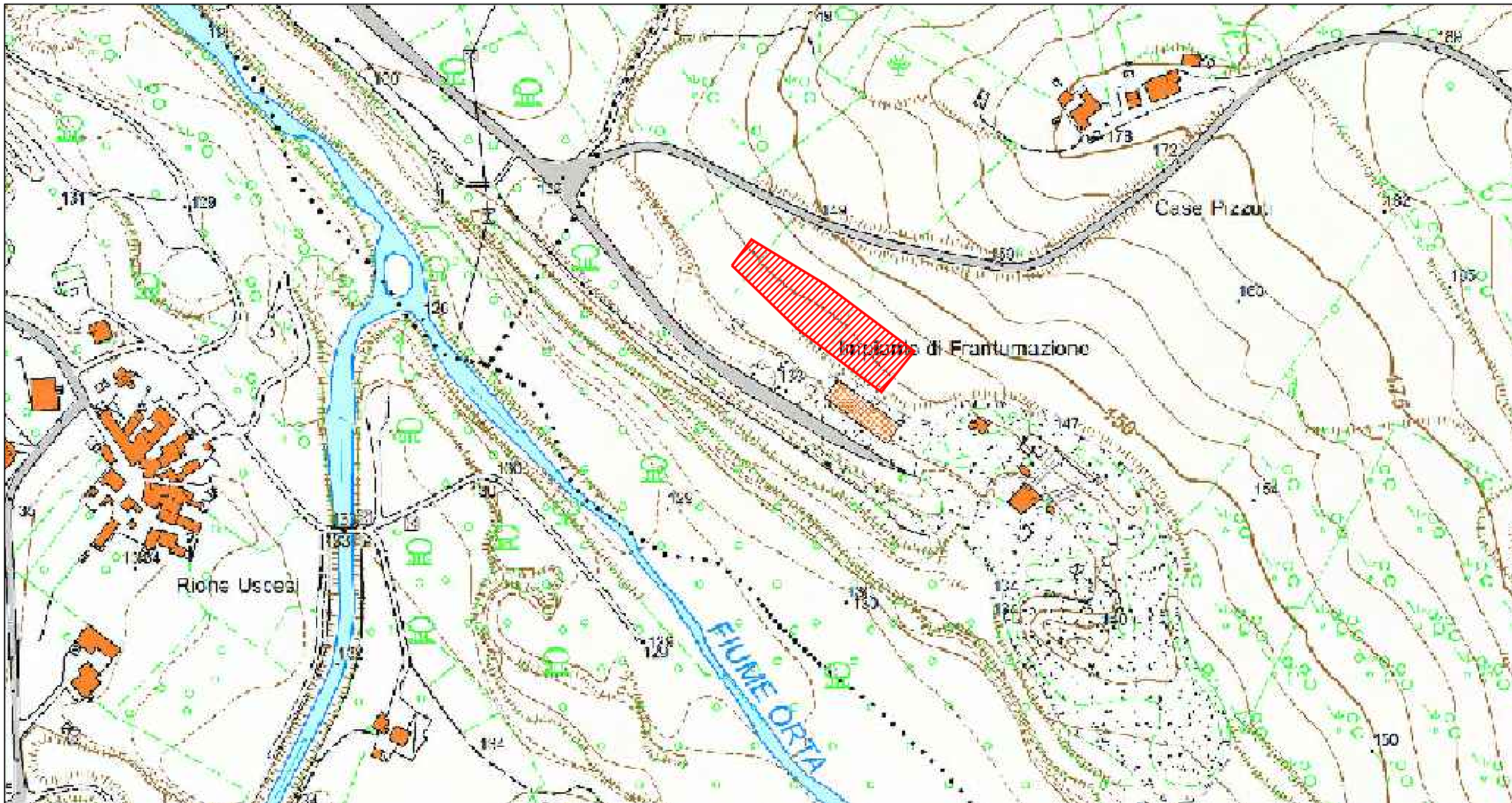


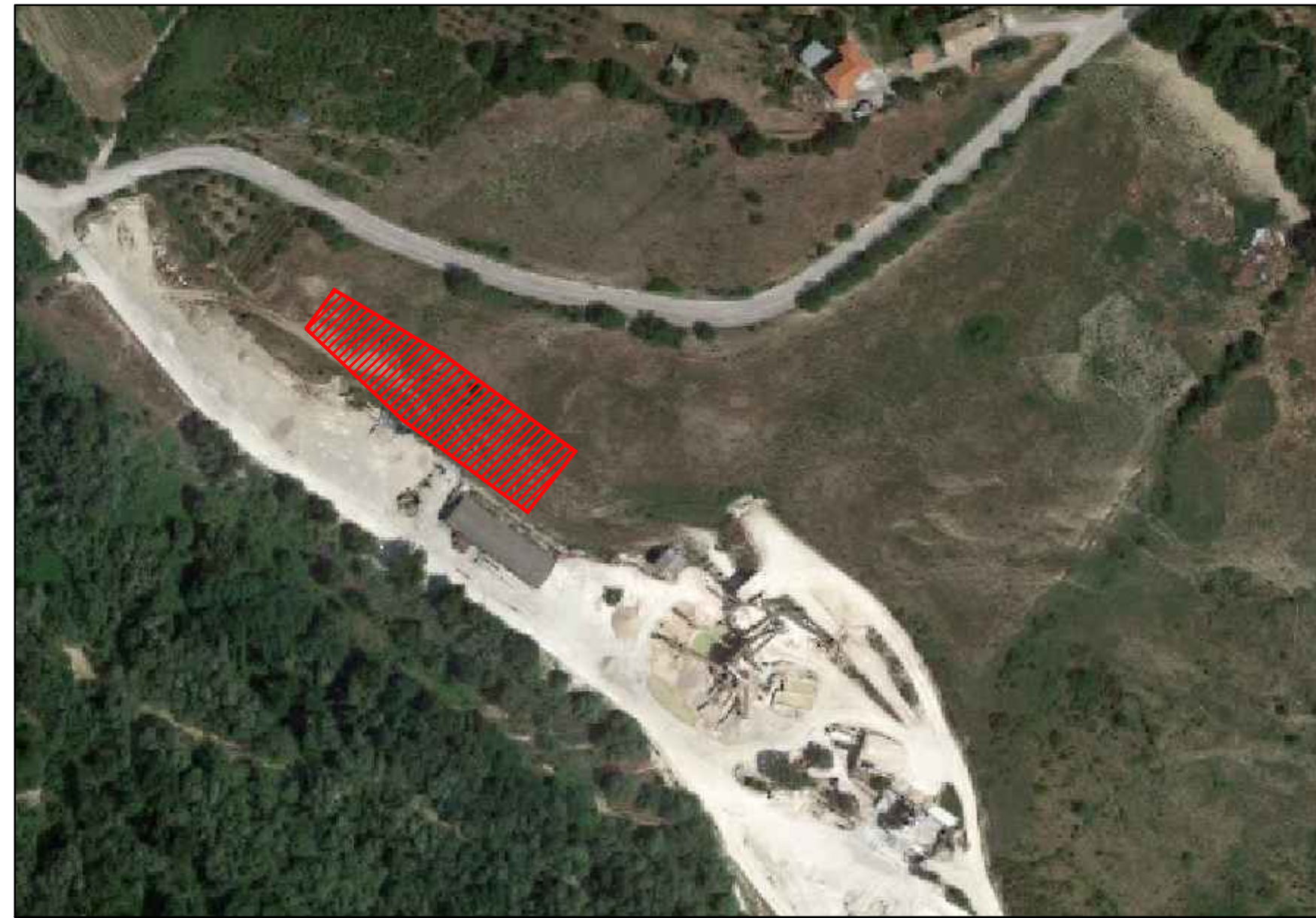
COROGRAFIA (scala 1:20.000)



C.T.R.- CARTA TECNICA REGIONALE (scala 1:2.000)



ORTOFOTO (scala 1:2.000)



REGIONE ABRUZZO

COMUNE DI SAN VALENTINO IN ABRUZZO CITERIORE (PE)

REALIZZAZIONE DI UN IMPIANTO DI RECUPERO RIFIUTI INERTI NON PERICOLOSI IN LOCALITA' PIANO D'ORTA DI SAN VALENTINO IN A.C. (PE) CON VARIANTE URBANISTICA

art. 208 del D.Lgs 152/2006
Variante al progetto Vs. prot. n. RA/263972 del 20/12/2011

PROGETTAZIONE:

Architetto Antonio D'ADDARIO
Via Pio XII, 20
65020 SALLE (Pe)
cell. 389/0974501
e-mail: antoniodaddariox@gmail.com
PEC: antonio.daddario@archiworldpec.it

PROPONENTE:

PASTORE SCAVI s.r.l.
sede legale:
C.da Case delle Monache, 3
65023 - CARAMANICO TERME (Pe)
P.IVA E C.F. 01640840680

sede operativa interessata dal progetto:

Loc. Piano d'Orta
65020 SAN VALENTINO IN A.C. (Pe)
Tel/Fax 085/922266
e-mail: pastorescavi@hotmail.it
PEC: pastorescavisrl@pec.it

Geometra Luciano PASTORE

Via Fontegrande, 25
65023 CARAMANICO TERME (Pe)
Tel 085/9290205 cell. 334/3176308
e-mail: pastore.63@libero.it
PEC: luciano.pastore@geopec.it

INQUADRAMENTO TERRITORIALE

IGM - ORTOFOTO - CARTA TECNICA REGIONALE

Data
Agosto 2021

Rev.
01

Scala
1:20.000 - 1:2.000

I Tecnici:
Arch. Antonio D'ADDARIO
(firmato digitalmente)
Geom. Luciano PASTORE
(firmato digitalmente)

L'impresa proponente
PASTORE SCAVI Srl
(firmato digitalmente)