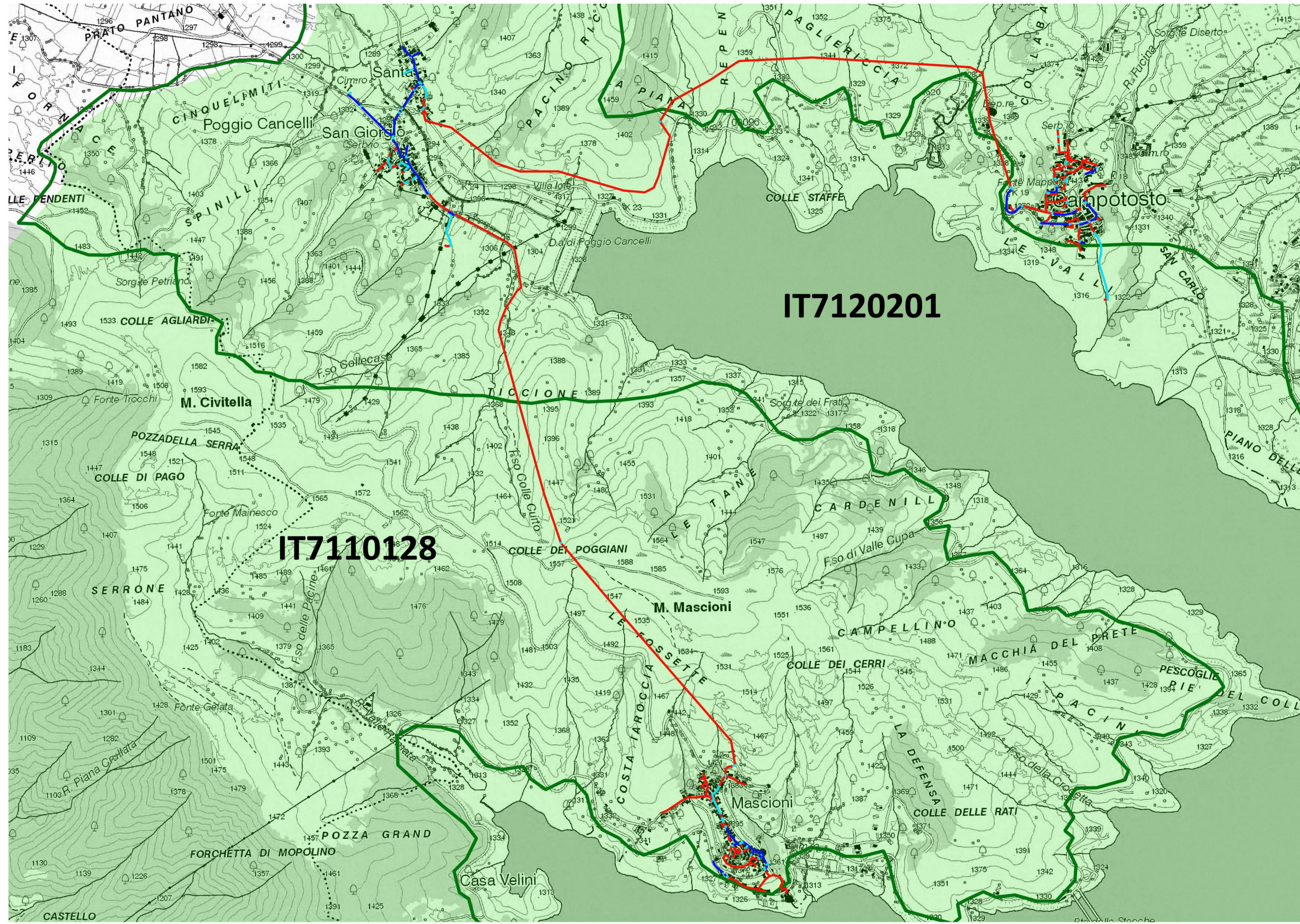
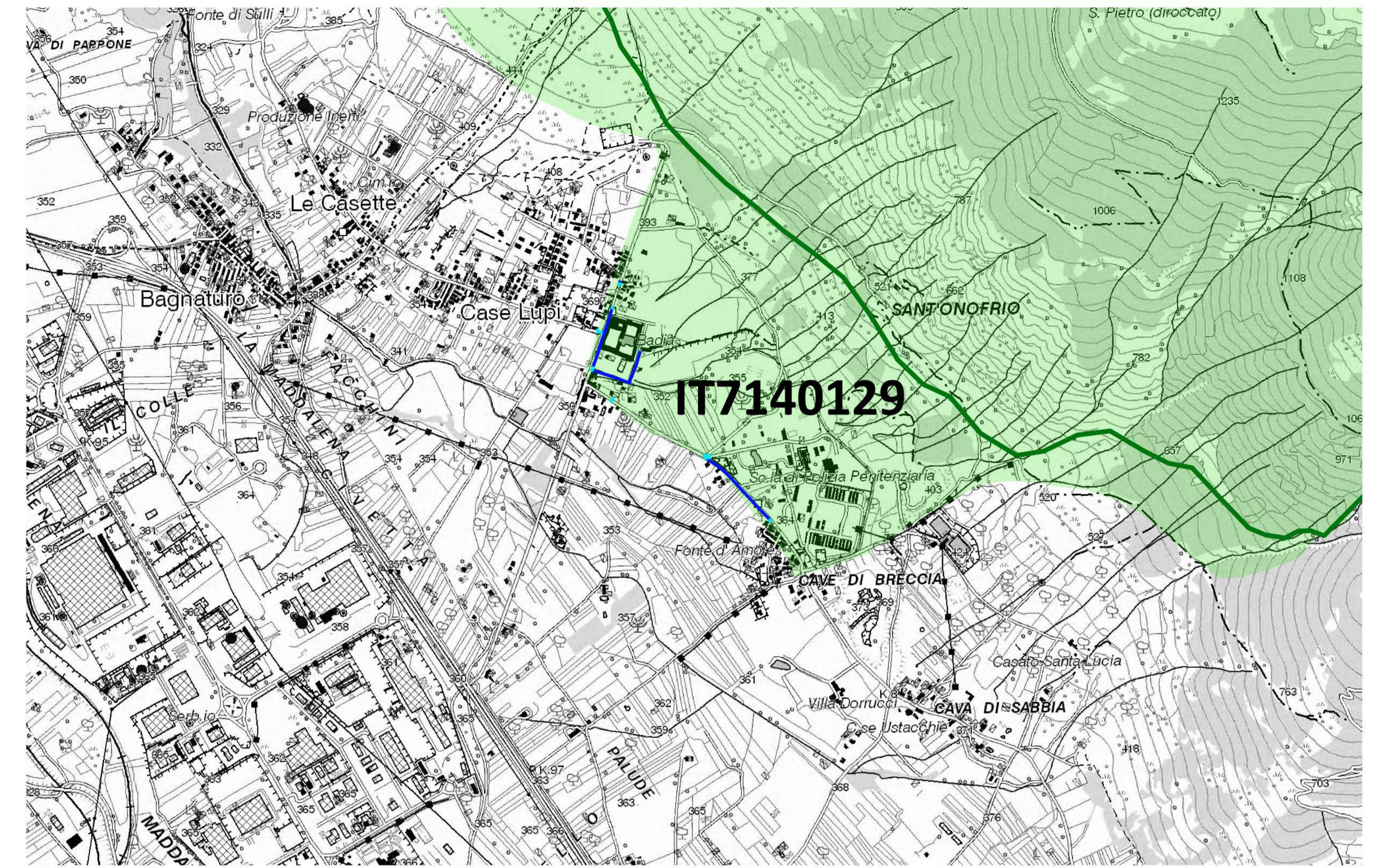


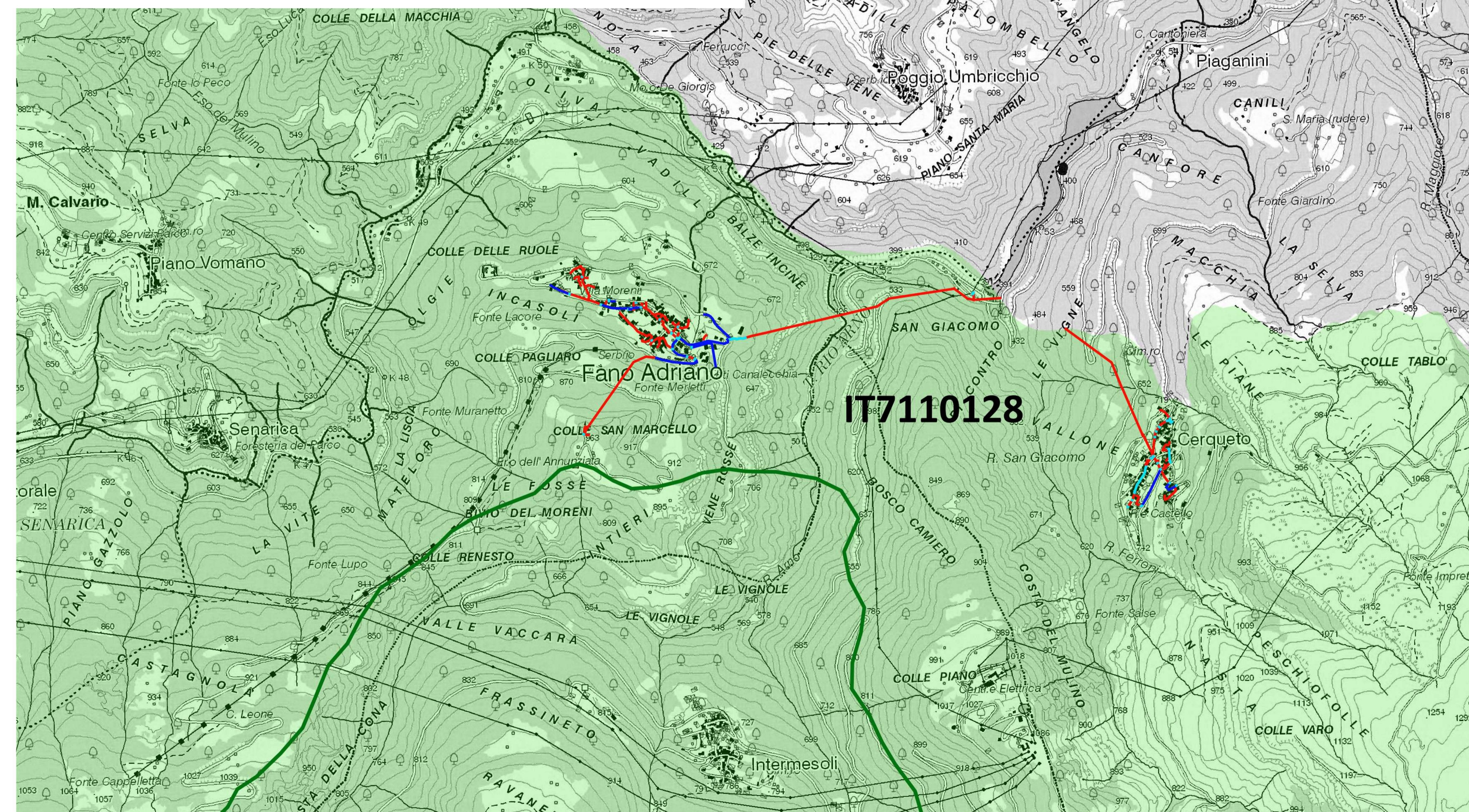
Comune di Campotosto



Comune di Sulmona



Comune di Fano Adriano



LEGENDA

Rete Natura 2000

- ZPS
- SIC

Interventi che ricadono nella Rete Natura 2000

- Trincea su pavimentazione asfaltata, sterrata e di pregio
- Minitrincea e microtrincea

Interventi che possono essere causa di incidenza sui Siti Natura 2000

INVITALIA
Infratel Italia SpA

REALIZZAZIONE, POSA IN OPERA E SERVIZIO DI MANUTENZIONE DI IMPIANTI IN FIBRA OTTICA

COMMITTENTE
INVITALIA
Infratel Italia SpA
VIALE AMERICA 201 - 00144 - ROMA

APPALTATORE
open fiber
DIRETTORE NETWORK & OPERATIONS
CLUSTER C&D
ING. MARCO PASINI

PROGETTISTA
ITALTEL

DATA	02/03/2022
REDAZIONE	
VERIFICATO	
APPROVATO	
REVISIONE	
DATA	
AGGIORNAMENTI	
DATA	
SCALA	1:15.000
NOME FILE	Tavola 3