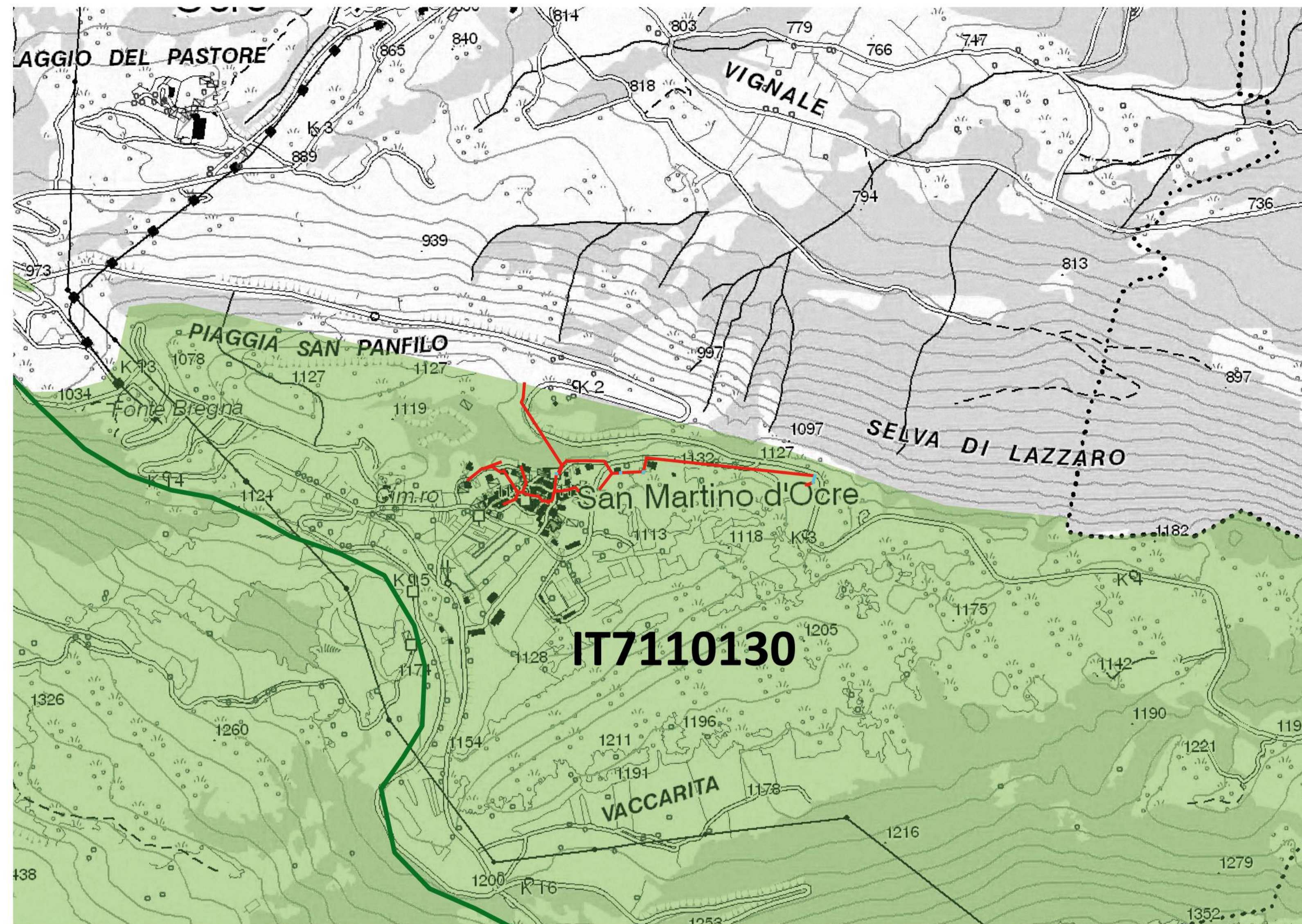
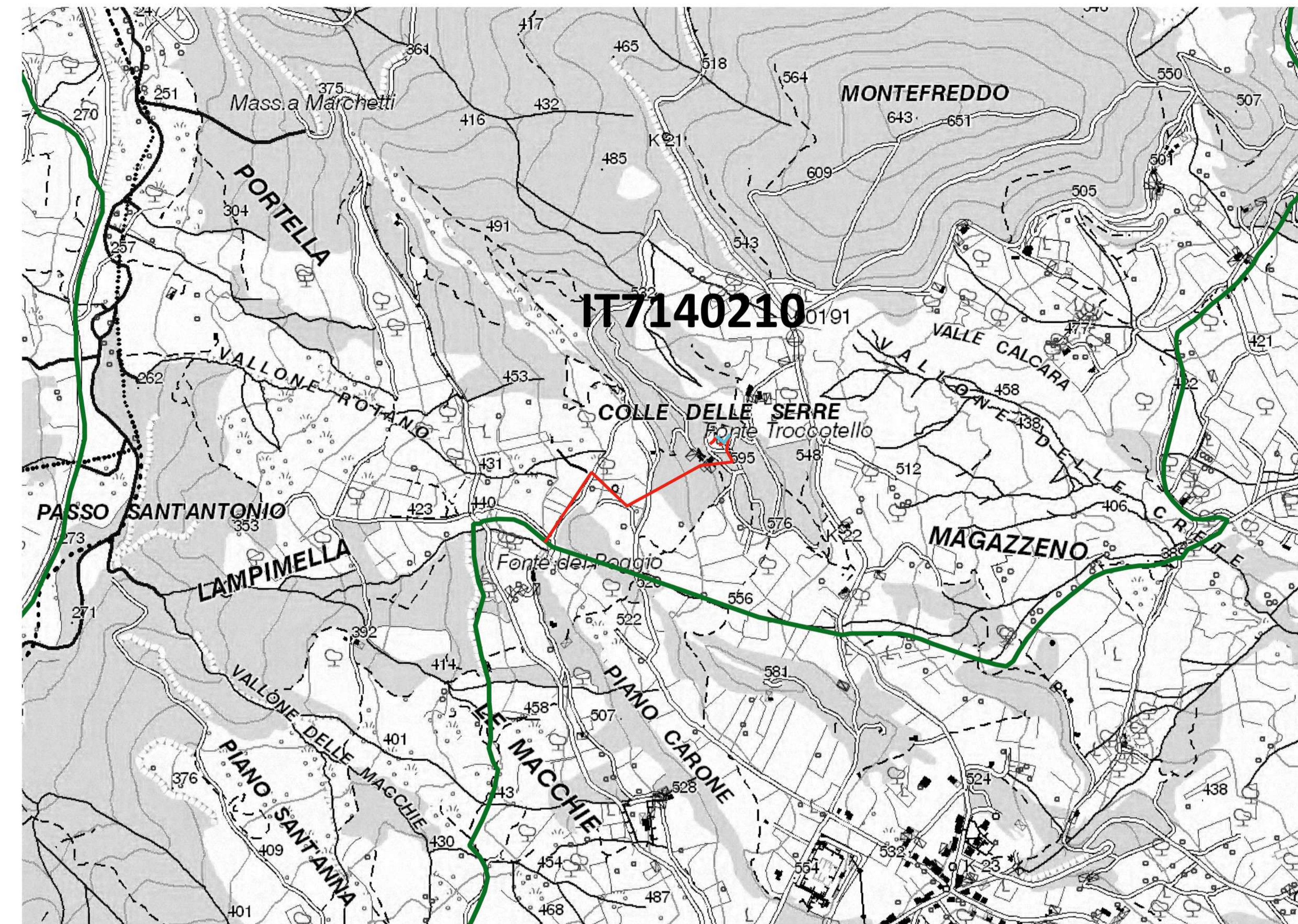


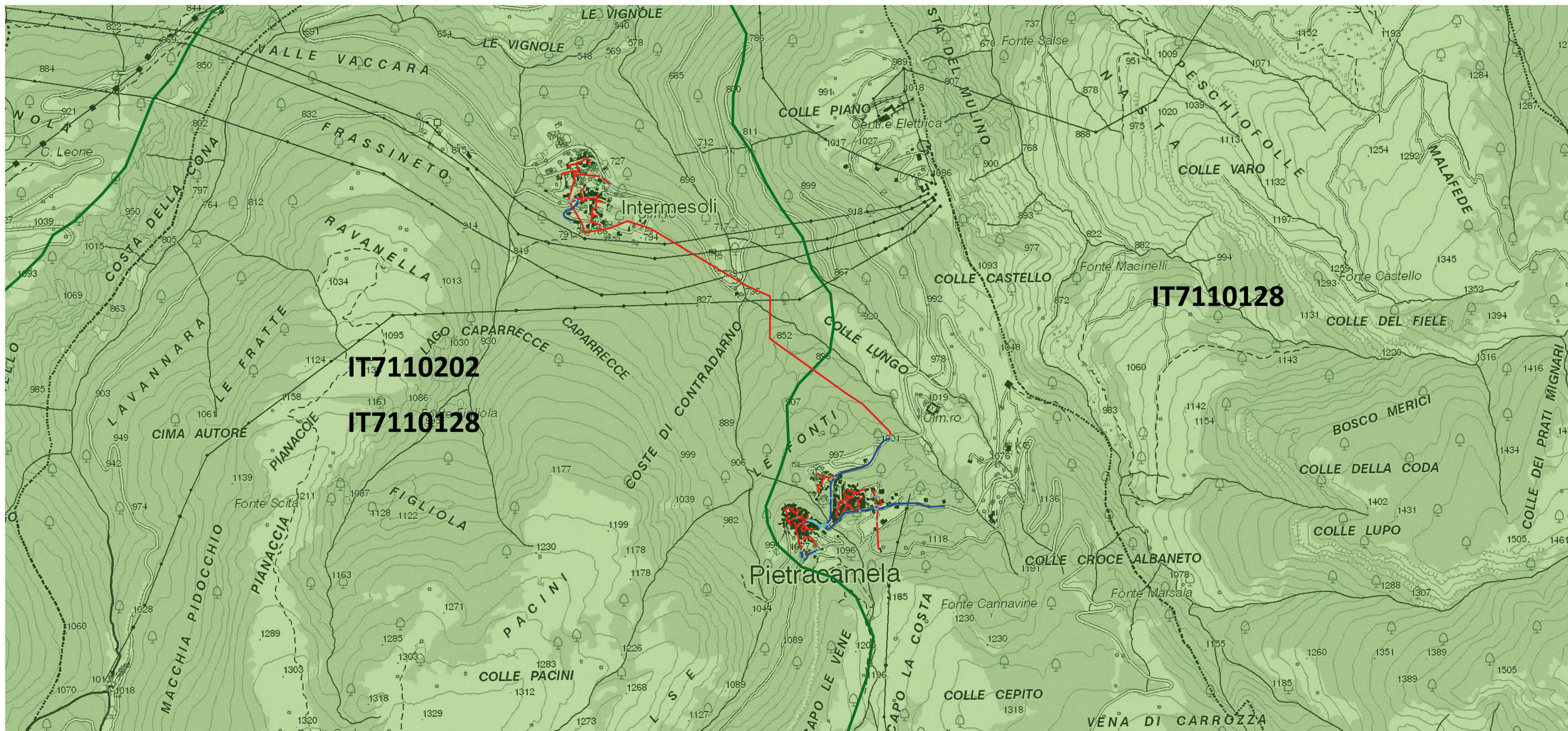
Comune di Ocre



Comune di Palmoli



Comune di Pietracamela



LEGENDA

Rete Natura 2000

ZPS

SIC

Interventi che ricadono nella Rete Natura 2000

Interventi che possono essere causa di incidenza sui Siti Natura 2000

Trincea su pavimentazione asfaltata, sterrata e di pregio

Minitrincea e microtrincea

INVITALIA

Infratel Italia SpA

REALIZZAZIONE, POSA IN OPERA E SERVIZIO DI MANUTENZIONE DI IMPIANTI IN FIBRA OTTICA

COMMITTENTE

INVITALIA

Infratel Italia SpA

VIALE AMERICA 201 - 00144 - ROMA

APPALTATORE

open fiber

DIRETTORE NETWORK & OPERATIONS
CLUSTER C&D
ING. MARCO PASINI

PROGETTISTA

ITALTEL

REVISIONE	DATA	AGGIORNAMENTI	DATA	CODICE PROGETTO
			02/03/2022	
STUDIO DI INCIDENZA QUINTO STRALCIO LOCALIZZAZIONE INTERVENTI RETE NATURA 2000 COMUNI DI OCRE, PALMOLI E PIETRACAMELA			REDDATO	
			VERIFICATO	
			APPROVATO	
			SCALA 1:10.000	TAVOLA
			NOME FILE	
			Tavola 4	