

FONTI: [HTTP://WWW.GRANSASSOLAGAPARK.IT/PAGINA.PHP?ID=16](http://www.gransassolagapark.it/pagina.php?id=16)

Impianti esistenti

— Aerea 380kV ST

— Aerea 220 kV ST

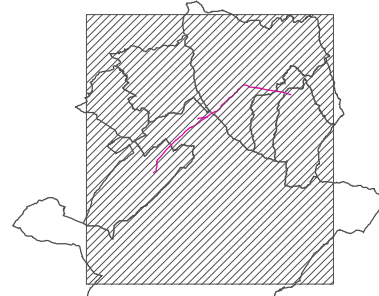
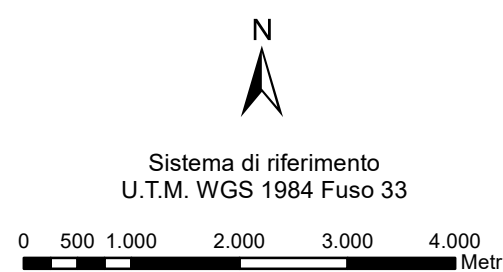
Elettrodotto 220 kV Villavalle - S. Giacomo der. Provvidenza

— Elettrodotto 220 kV esistente

■ Sostegni esistenti

■ Sostegno esistente da demolire

□ Nuovo sostegno in sostituzione dell'esistente

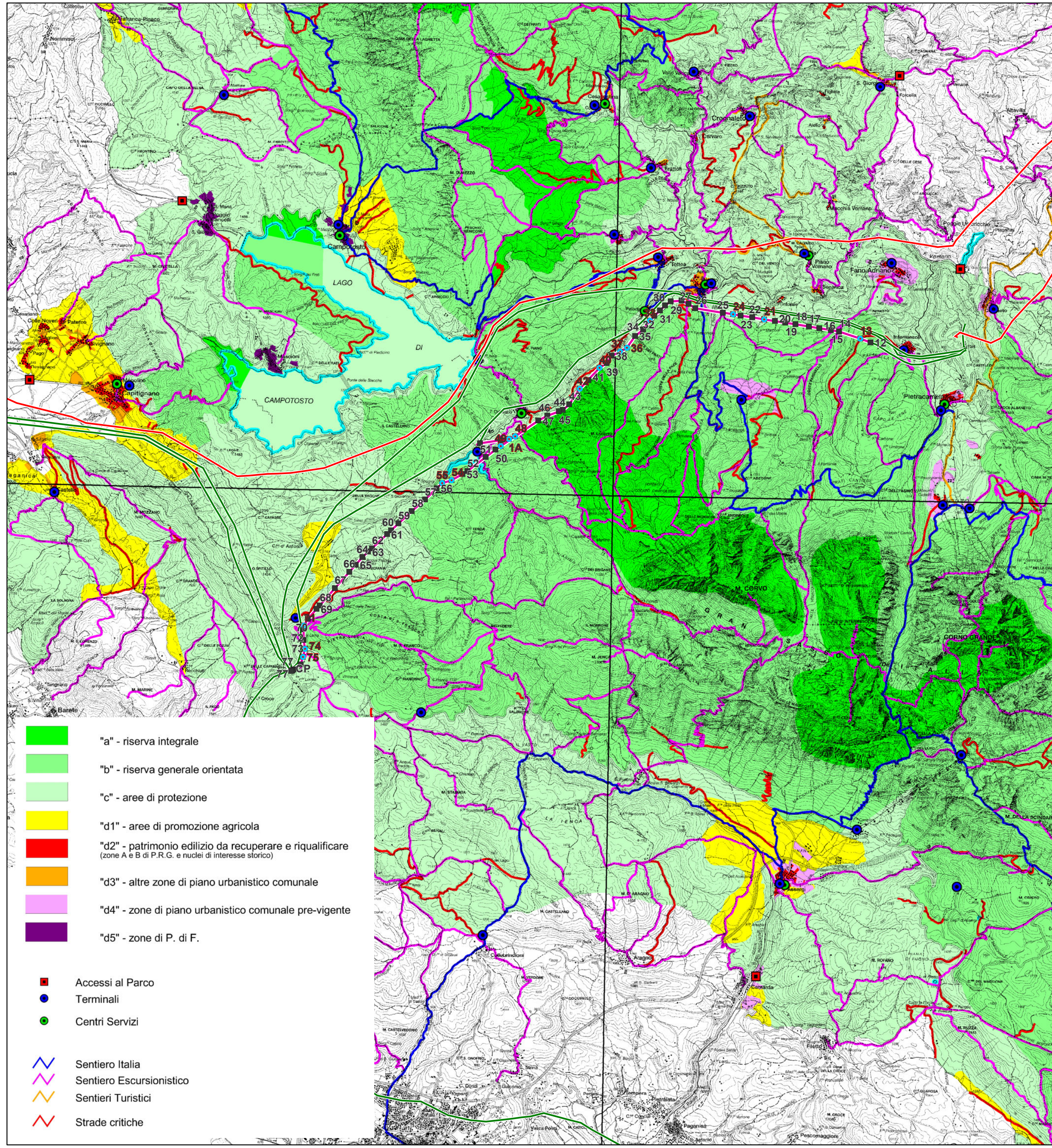


REVISIONI					
N.	DATA	DESCRIZIONE	ELABORATO	VERIFICATO	APPROVATO
00	30/07/2022	PRIMA EMISSIONE	Arch. F. Zaccara Ing. C. Rinaldi	S. Madonna DTCS-PRI-LI	A. Limone DTCS-PRI-LI

TIPOLOGIA DELL'ELABORATO	CODICE DELL'ELABORATO				
PLANIMETRIA	DE22232D1CEX0324				
PROGETTO	<p align="center"><b>Manutenzione straordinaria elettrodotto 220 kV Villavalle - S. Giacomo der. Provvidenza</b></p> <p align="center"><b>SCREENING DI INCIDENZA AMBIENTALE</b></p> <p align="center"><b>Zonazione</b></p> <p align="center"><b>- Ente Parco Nazionale del Gran Sasso e Monti della Laga -</b></p>				
RICAVATO DALLA DOC. TERNA					
CLASSIFICAZIONE DI SICUREZZA					

NOME DEL FILE	SCALA CAD	FORMATO	SCALA	FOGLIO
DE22232D1CEX0324.PDF	1 unità = CAD	A2	1:70.000	1/1

Questo documento contiene informazioni di proprietà Terna Rete Italia S.p.A. e deve essere utilizzato esclusivamente dal destinatario in relazione alle finalità per le quali è stato ricevuto. E' vietata qualsiasi forma di riproduzione o di divulgazione senza l'esplicito consenso di Terna Rete Italia S.p.A.  
This document contains information proprietary to Terna Rete Italia S.p.A. and it will have to be used exclusively for the purposes for which it has been furnished. Whichever shape of spreading or reproduction without the written permission of Terna Rete Italia S.p.A. is prohibi.



- "a" - riserva integrale
- "b" - riserva generale orientata
- "c" - aree di protezione
- "d1" - aree di promozione agricola
- "d2" - patrimonio edilizio da recuperare e riqualificare (zone A e B di P.R.G. e nuclei di interesse storico)
- "d3" - altre zone di piano urbanistico comunale
- "d4" - zone di piano urbanistico comunale pre-vigente
- "d5" - zone di P. di F.

- Accessi al Parco
- Terminali
- Centri Servizi
- Sentiero Italia
- Sentiero Escursionistico
- Sentieri Turistici
- Strade critiche