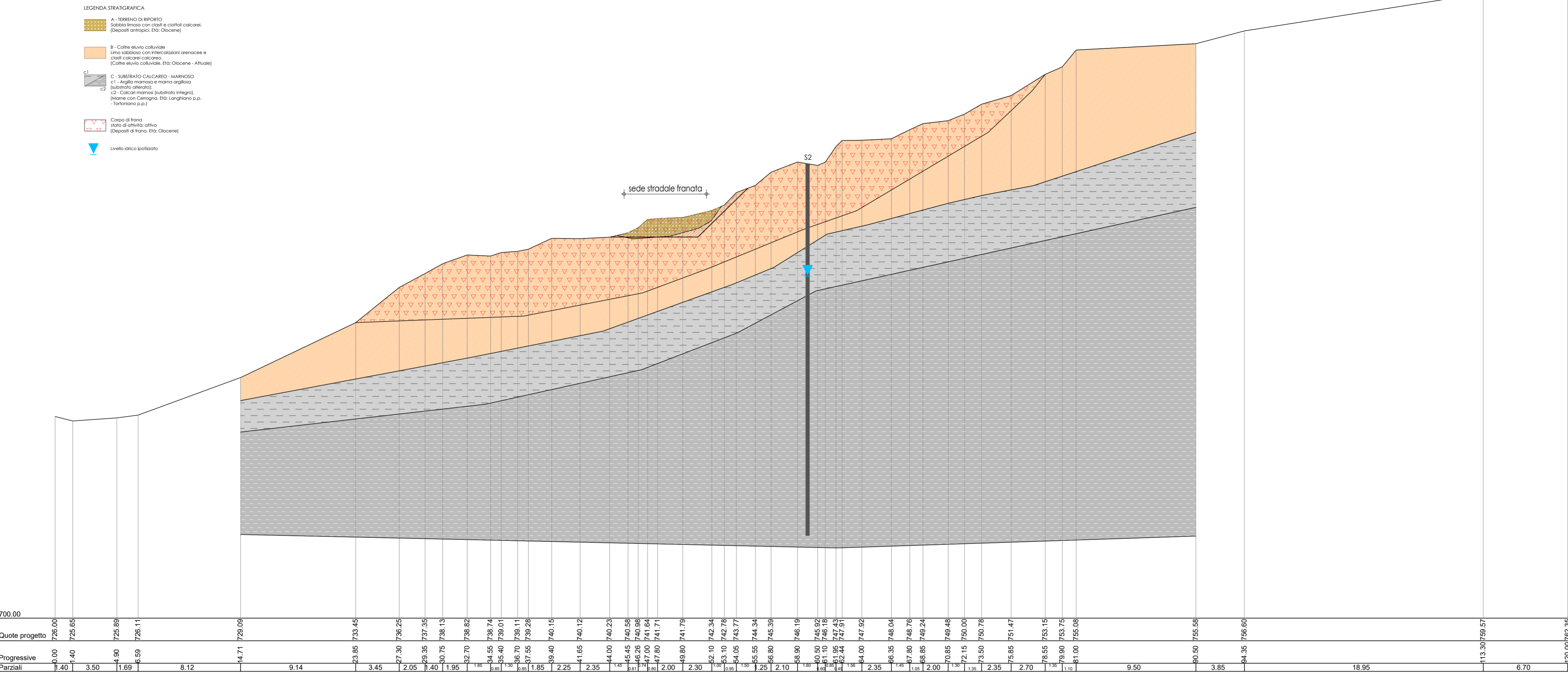
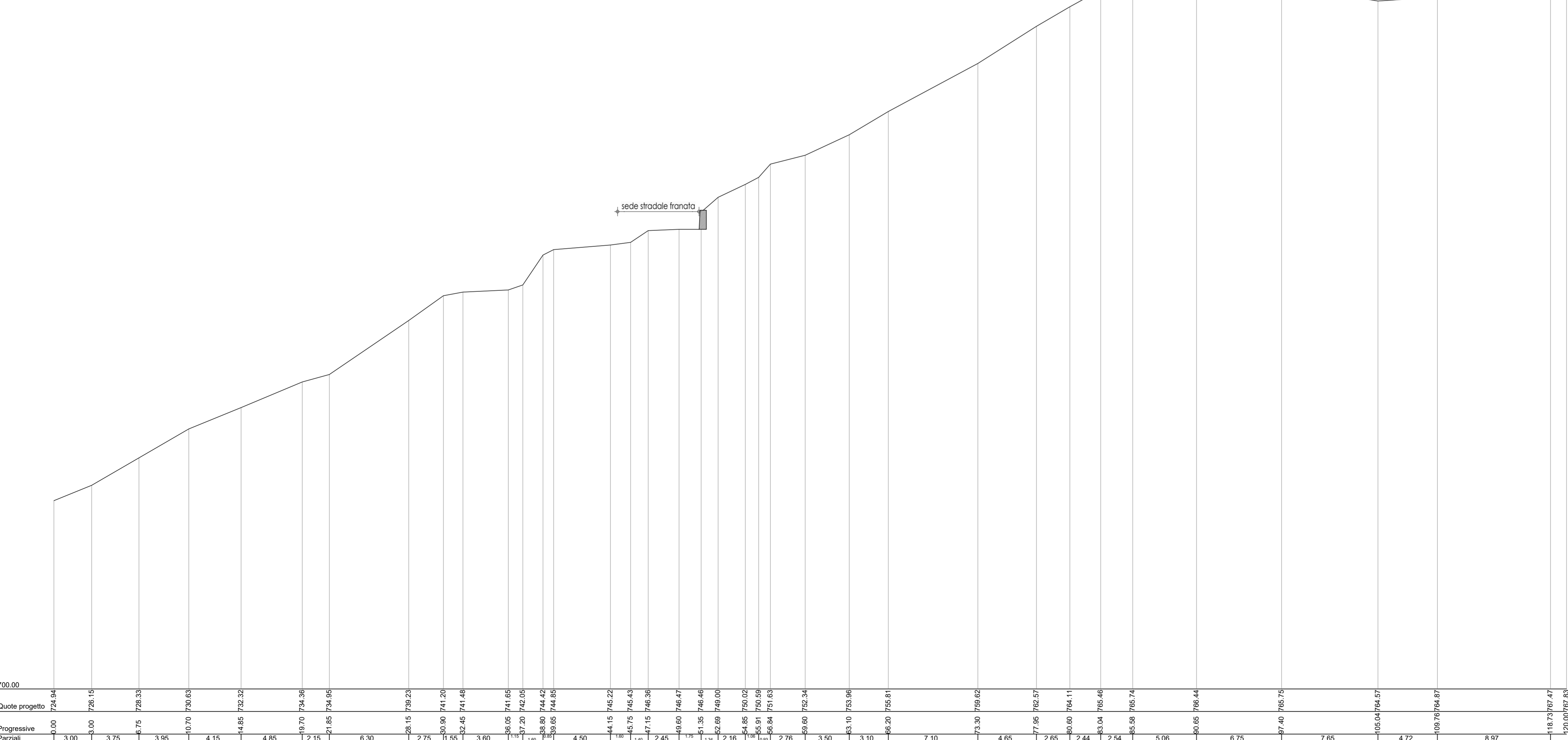


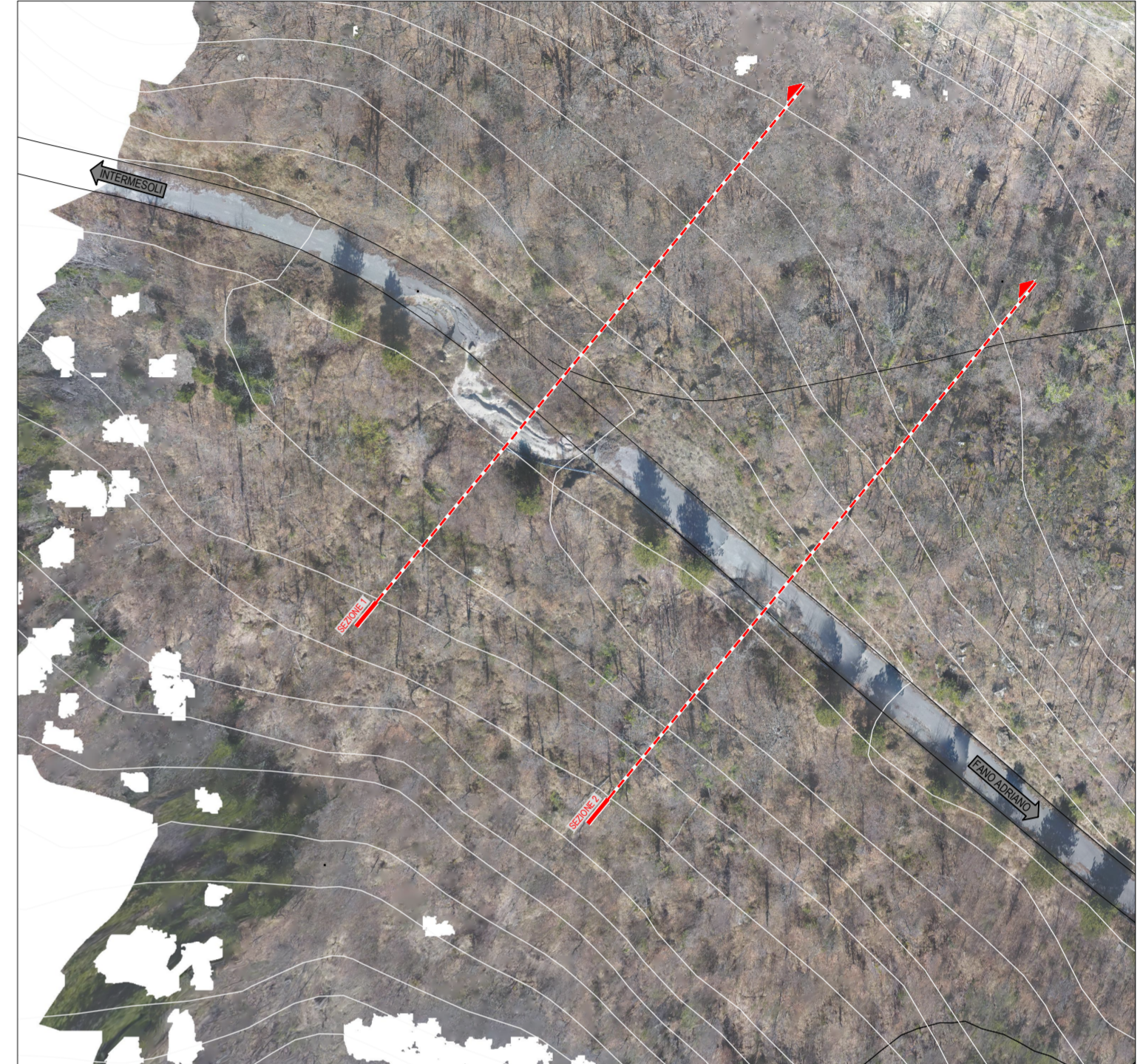
SEZIONE 1_scala 1:200




SEZIONE 2_scala 1:200



PIANTA CHIAVE_scala 1:1000





PROVINCIA DI TERAMO
AREA 3: TECNICA VIABILITA' EMERGENZE TRASPORTI ESPROPRI

**ELIMINAZIONE DEI PUNTI NERI E
MIGLIORAMENTO DELL'ACCESSIBILITÀ
STRADALE AGLI IMPIANTI SCIISTICI TERAMANI
DI PRATI DI TIVO. S.P. N. 43 DI PIETRACAMELA
LOTTO 1
SISTEMAZIONE FRANE SULLA S.P.43
E SULLA S.P. 43/A.**

CUP: E27H18000220002

DELIBERA CIPE N.12 DEL 28 FEBBRAIO 2018

PROGETTO DEFINITIVO - ESECUTIVO

A.03.1 SEZIONI STATO DI FATTO AREA DI INTERVENTO 1

Data: Ottobre 2022 Scala: 1:200

Ing. Francesco MASSA Geom. Gennaro FERRETTI