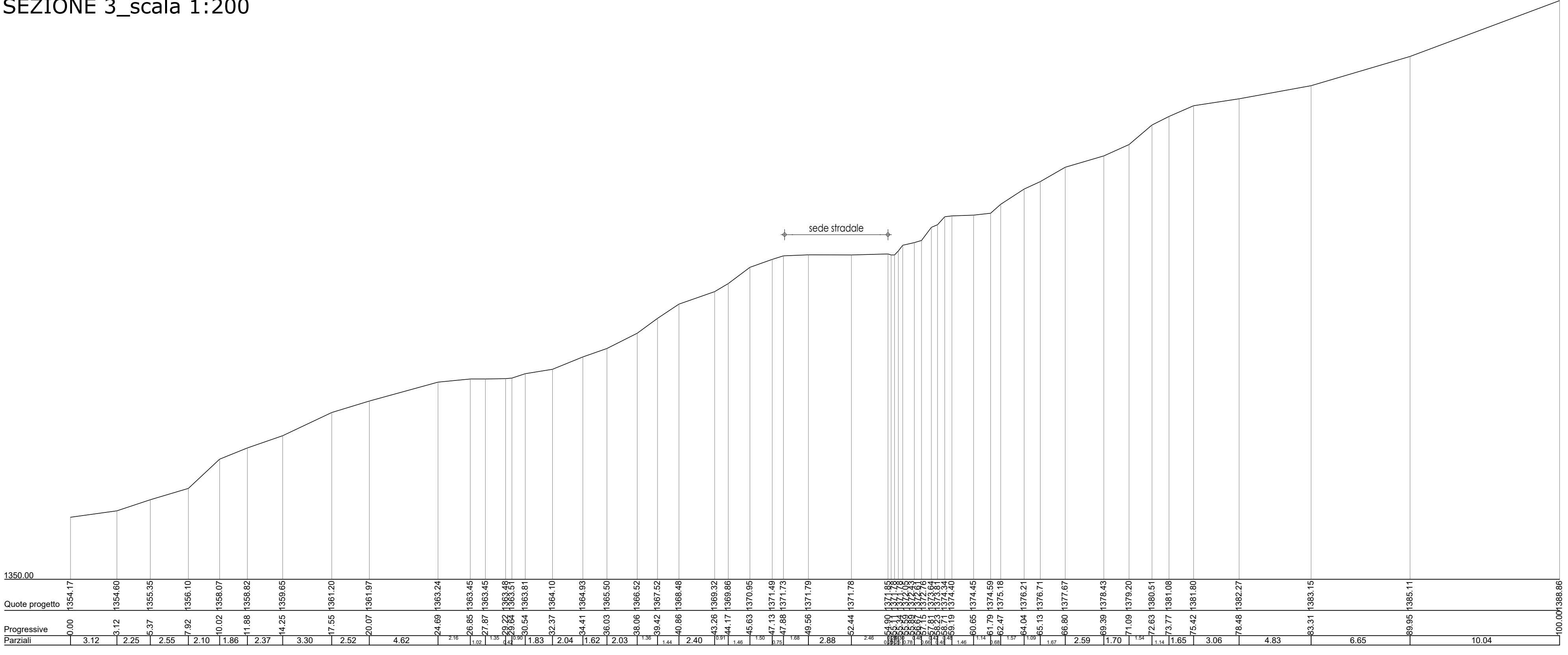
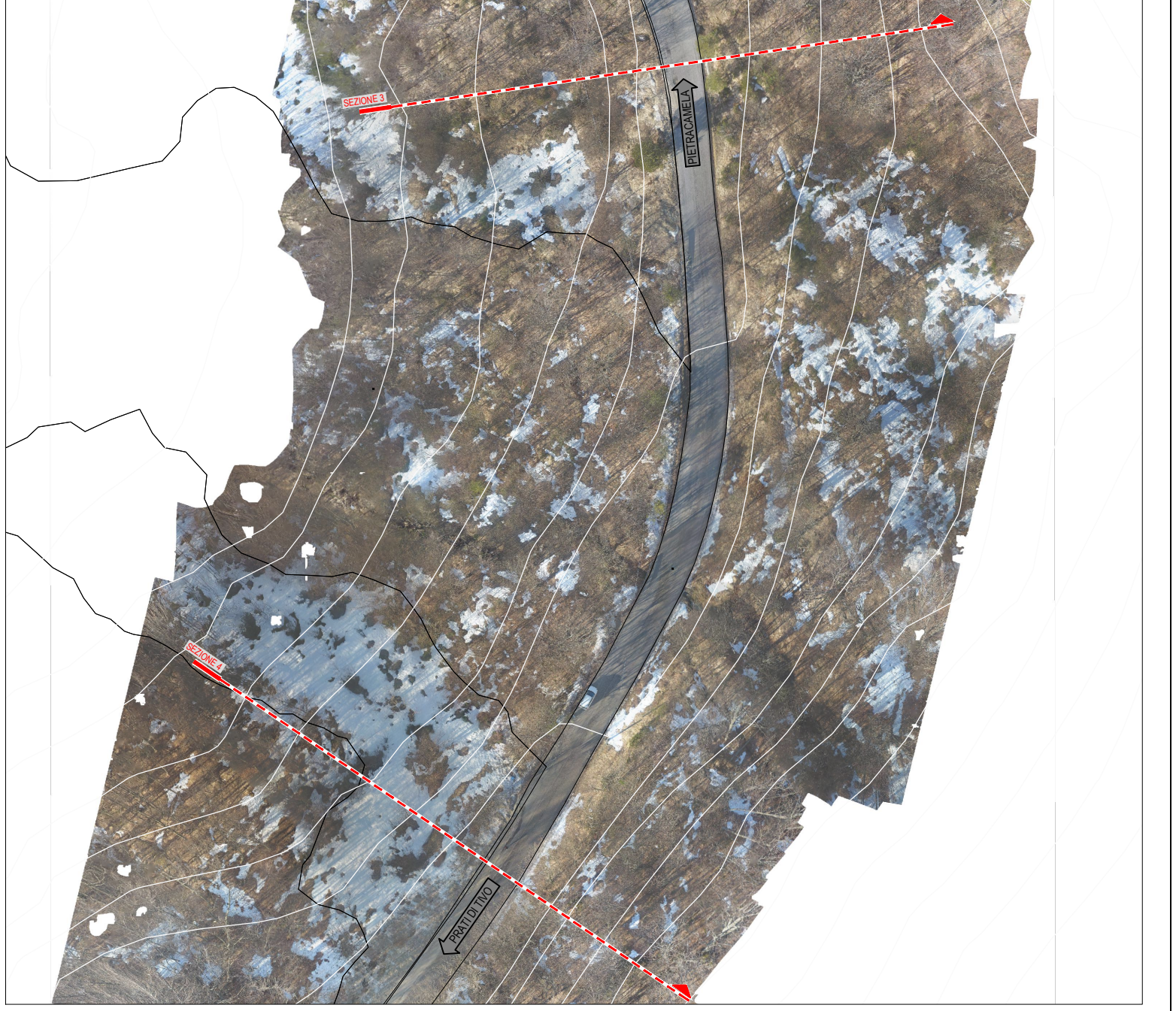


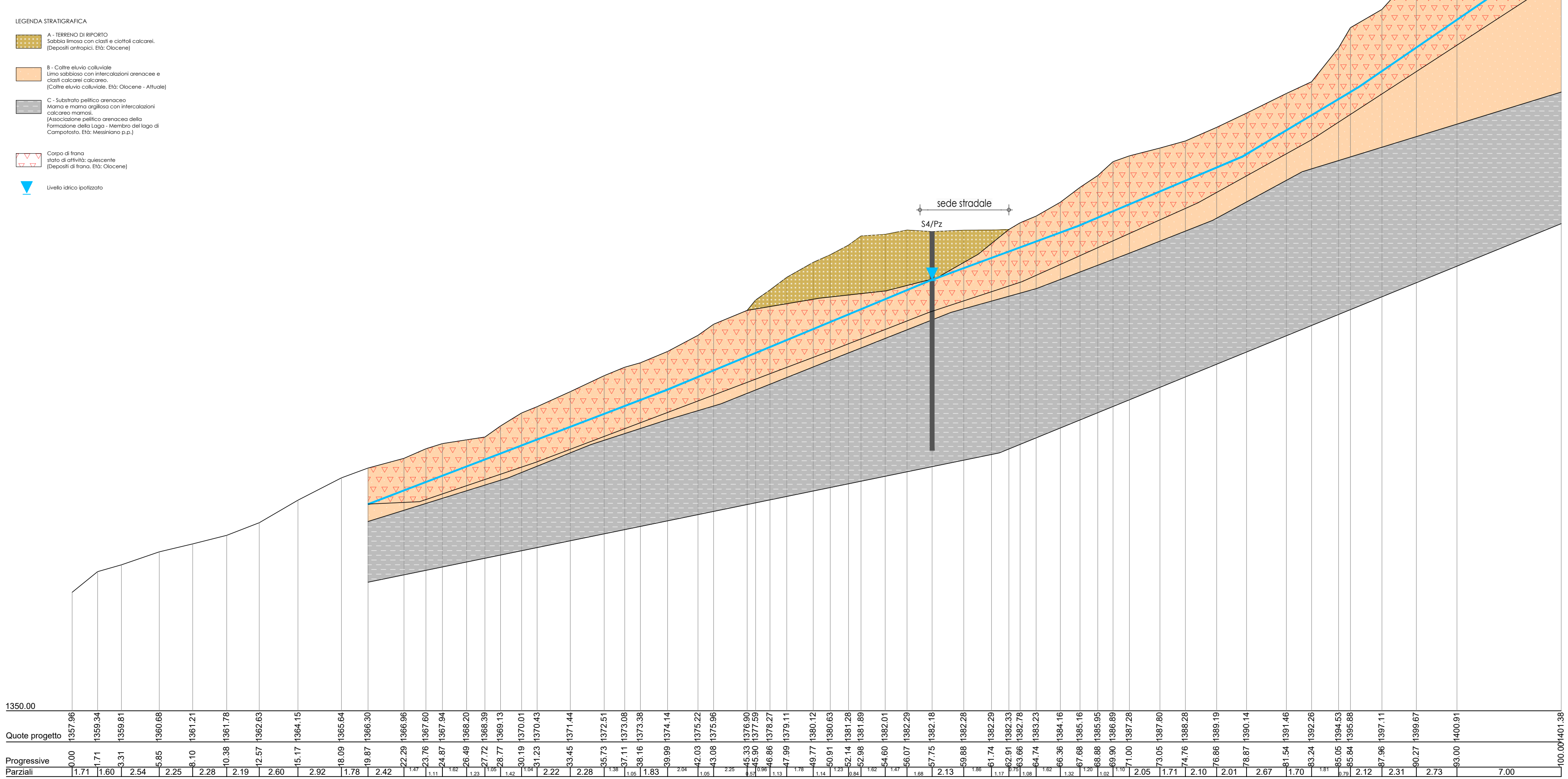
SEZIONE 3\_scala 1:200




PIANTA CHIAVE\_scala 1:1000



SEZIONE 4\_scala 1:200





**PROVINCIA DI TERAMO**  
AREA 3: TECNICA VIABILITA' EMERGENZE TRASPORTI ESPROPRI

**ELIMINAZIONE DEI PUNTI NERI E MIGLIORAMENTO DELL'ACCESSIBILITÀ STRADALE AGLI IMPIANTI SCIISTICI TERAMANI DI PRATI DI TIVO. S.P. N. 43 DI PIETRACAMELA LOTTO 1**

**SISTEMAZIONE FRANE SULLA S.P.43 E SULLA S.P. 43/A.**

CUP: E27H18000220002

DELIBERA CIPE N.12 DEL 28 FEBBRAIO 2018

**PROGETTO DEFINITIVO - ESECUTIVO**

**A.03.2** SEZIONI STATO DI FATTO AREA DI INTERVENTO 2

Data: Ottobre 2022      Scala: 1:200

Ing. Francesco MASSA      Geom. Gennaro FERRETTI

