

ACCORDO DI PROGRAMMA ai sensi degli artt. 8-bis e 8-ter L.R.U. n°18/1983
 Planivolumetrico di coordinamento con contenuti di Programma Integrato di Intervento in loc. "Lenze di Coppito"



Oggetto:
PROGETTO URBANISTICO - LOTTO FONDIARIO

PROGETTO PRELIMINARE DELLE OPERE DI URBANIZZAZIONE ai sensi dell'art.23, co.1-6, del D.Lgs. n°50/2016 ed ai sensi degli artt.24 e segg. DPR n°207/2010.
 PIANO ATTUATIVO DEGLI INTERVENTI EDILIZI ai sensi dell'art.3 delle NTA del PII relativo ai Lotti di Attivazione "L7" e "9-S"

Committente:
Università degli Studi dell'Aquila
 Palazzo Camponeschi, Piazza Santa Margherita n.2, 67100 L'Aquila
 pec: rettore@pec.univaq.it / diramm@pec.univaq.it
 Il Rettore: Prof. Edoardo Alesse

STUDIO TECNICO MASUCCI IAF
 Società di Gestione per la Qualità ISO 9001:2015 - E 4503
 Società di Gestione Ambientale ISO 14001:2015 - A 0507
 Società di Gestione per la Sicurezza ISO 18001:2007 - S 0364

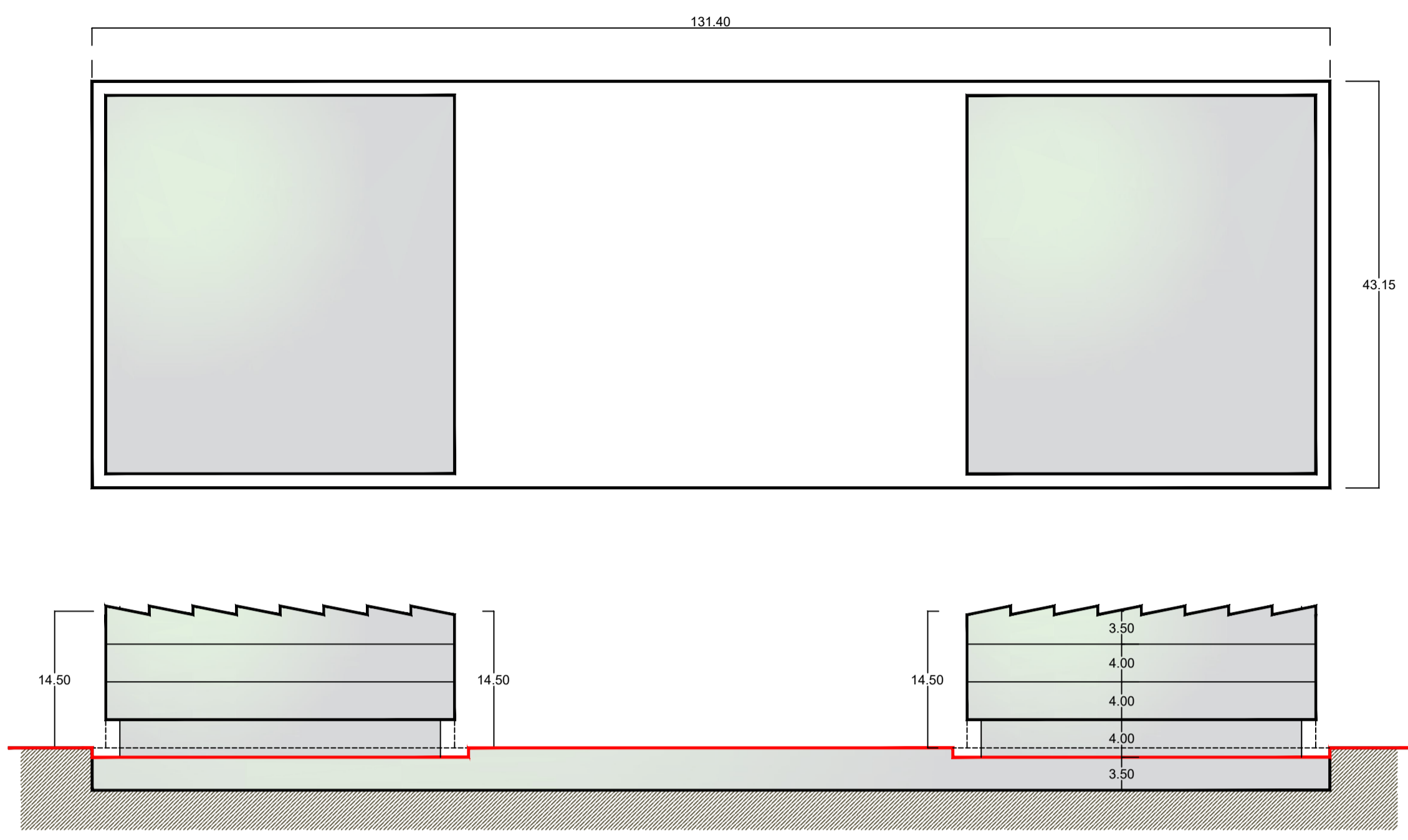
Progettisti:
 Dott. Ing. Barbara MASUCCI
 Dott. Ing. Giovambattista MASUCCI
 Dott. Ing. Domenico CIMINI

SOCIETA' DI INGEGNERIA a r.l. - Via Antica Arischia n°46/B, loc. Pettino - 67100 L'AQUILA
 P.ta IVA: 01923040669 - pec: studiotecnicomasuccisrl@pec.it

Collaboratori:
 Dott. Ing. Martina FUSCHI
 Dott. Ing. Francesco ROCCHETTI
 Dott. Ing. Valentina PESCE
 Dott. Ing. Federico CIOCCA
 Dott. Ing. Alessandra FRANCESCHINI

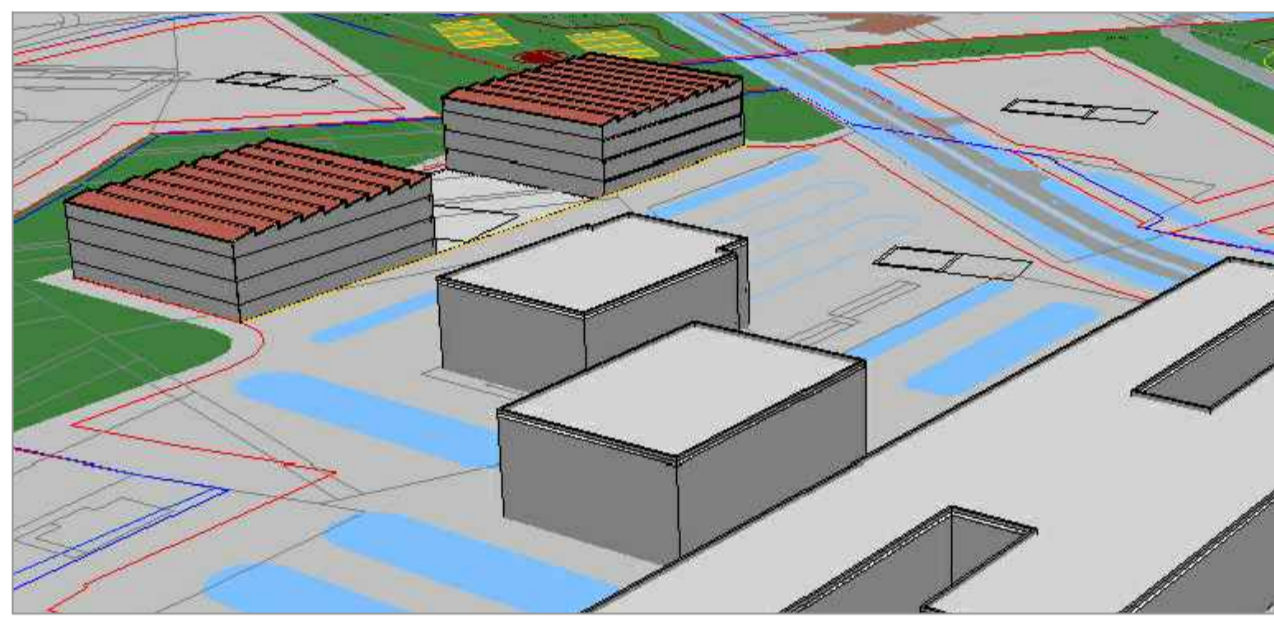
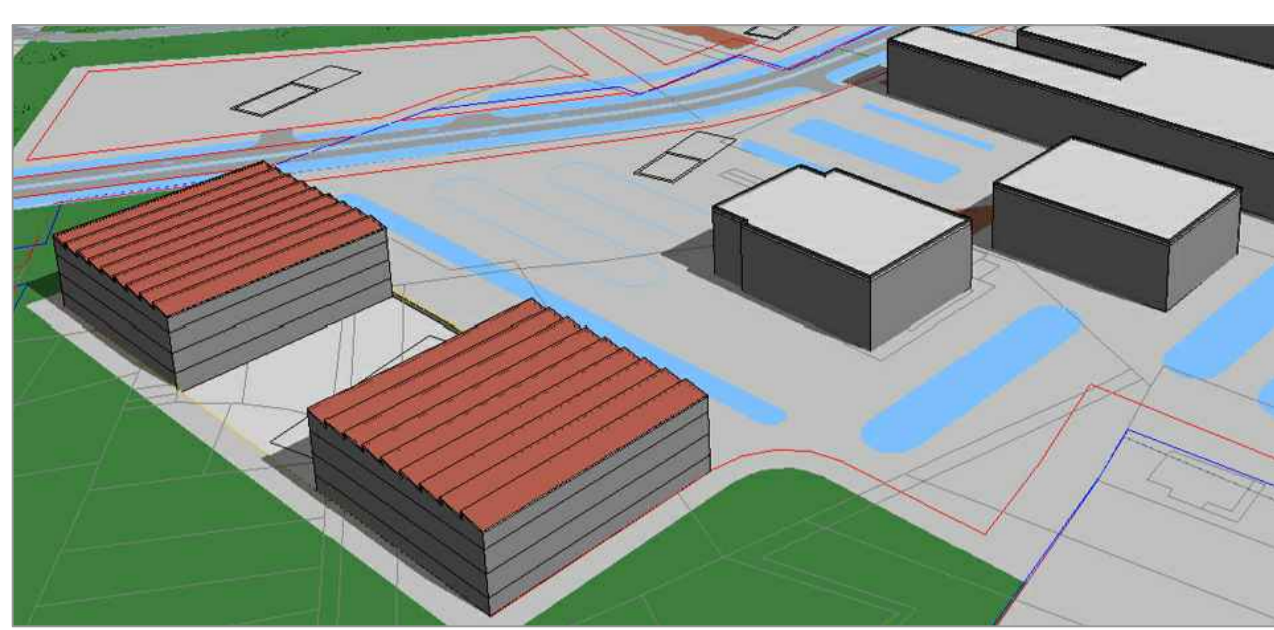
AGGIORNAMENTI		Protocollo	Scala	Elaborato
n.	data	aggiornamenti		
0	02-02-2022	Emissione	Nome file	101.02 C
A	18-02-2022	Rev. 01 - Aggiornamento degli standard	Layout	
B	04-10-2022	Rev. 02 - Integrazioni		
C				

SCHEMA TIPOLOGICO DI INSEDIABILITA' - T_01

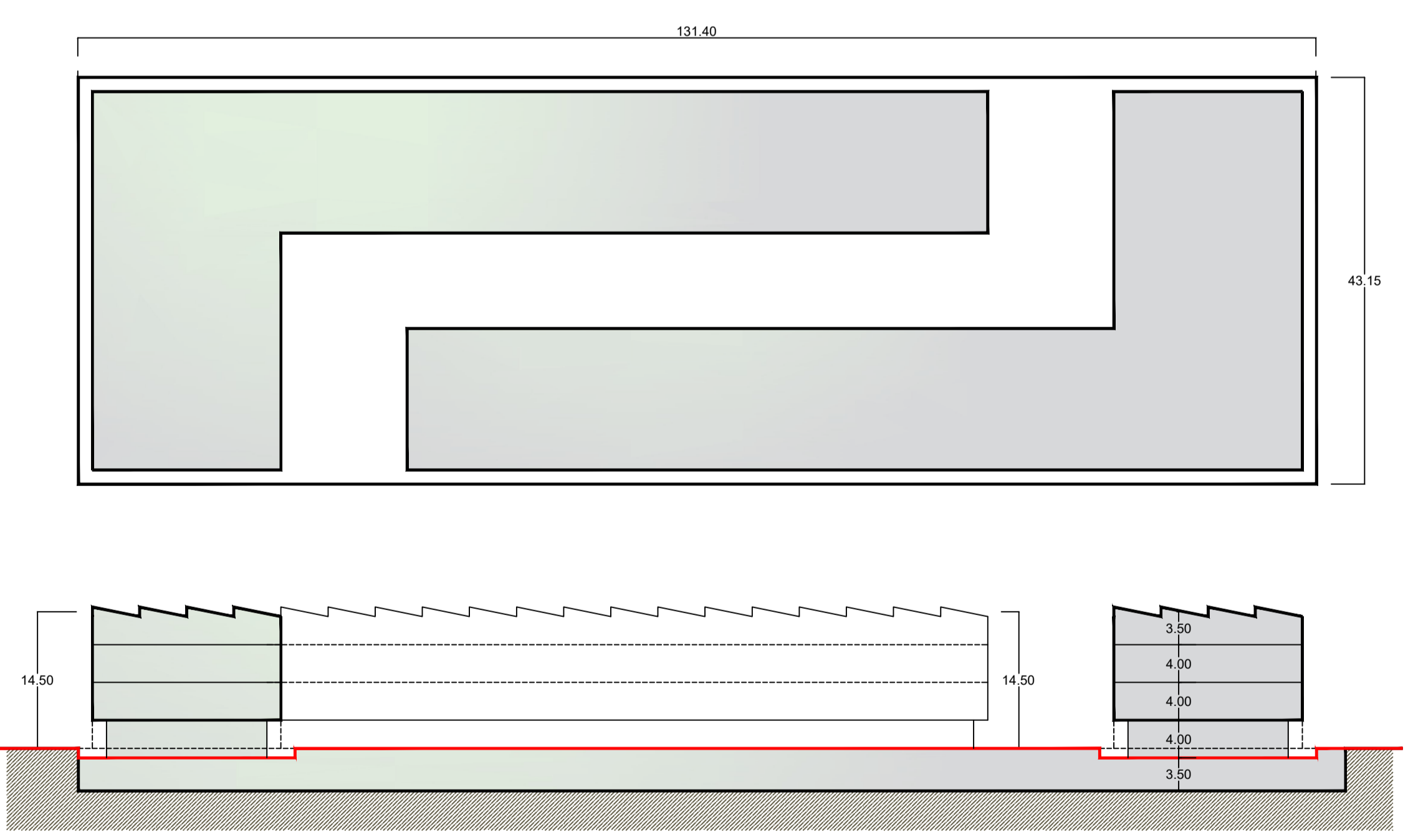


- Liv. 03 - ATTIVITA' DIDATTICA SU 4.000 mq
- Liv. 02 - ATTIVITA' DIDATTICA SU 4.000 mq
- Liv. 01 - ATTIVITA' DIDATTICA SU 4.000 mq
- Liv. 00 - ATTIVITA' COLLETT + DIDATTICA SU 3.544 mq
- Liv. S1 - PARCHEGGI PERTINENZIALI + LOC. TEC.

LOTTO FONDIARIO Sf=5.700 mq H Max=14,50 m	LOTTO FONDIARIO SU=15.544 mq	Le SAcc verranno realizzate nei limiti ammessi dalle NTA - AdP 2006
--	---	---

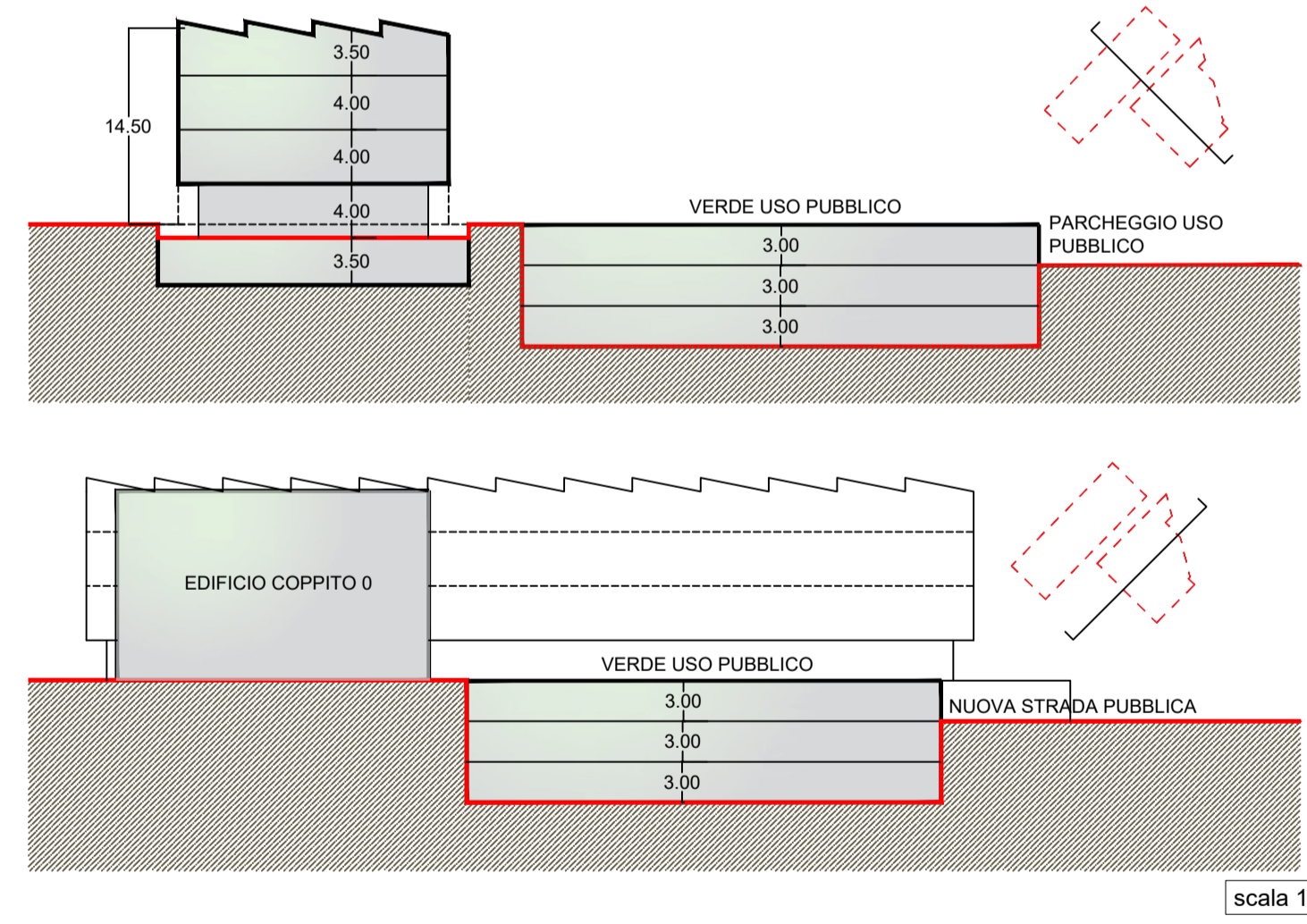
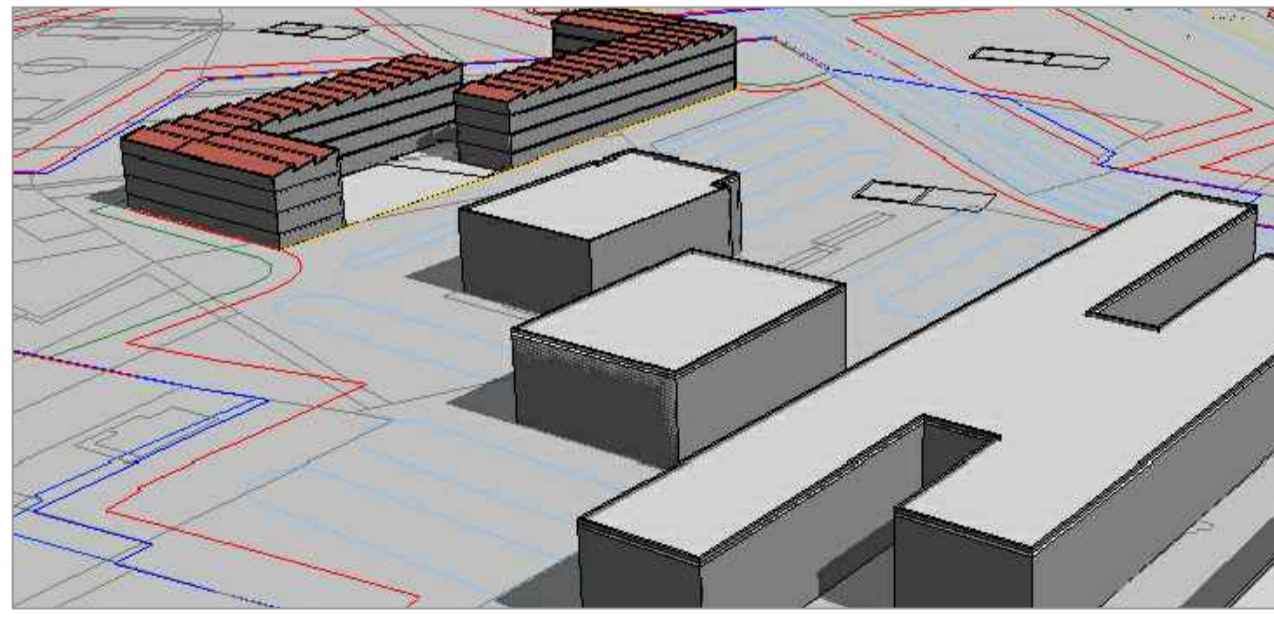
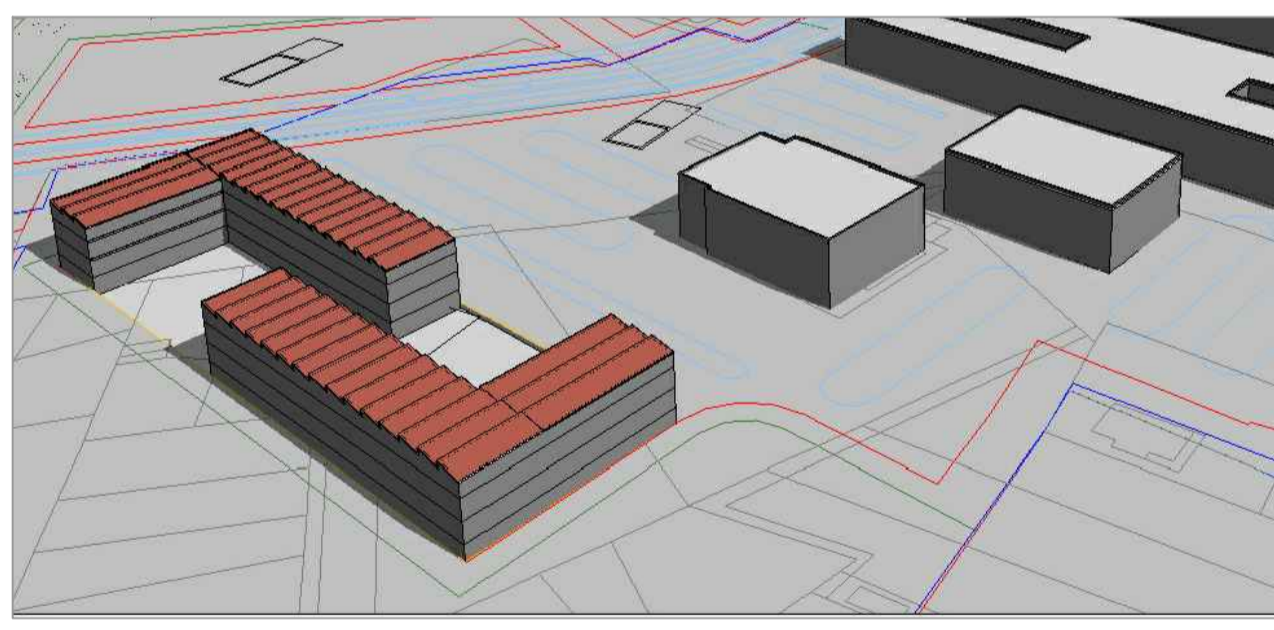


SCHEMA TIPOLOGICO DI INSEDIABILITA' - T_02



- Liv. 03 - ATTIVITA' DIDATTICA SU 4.000 mq
- Liv. 02 - ATTIVITA' DIDATTICA SU 4.000 mq
- Liv. 01 - ATTIVITA' DIDATTICA SU 4.000 mq
- Liv. 00 - ATTIVITA' COLLETT + DIDATTICA SU 3.544 mq
- Liv. S1 - PARCHEGGI PERTINENZIALI + LOC. TEC.

LOTTO FONDIARIO Sf=5.700 mq H Max=14,50 m	LOTTO FONDIARIO SU=15.544 mq	Nota: Le SAcc verranno realizzate nei limiti ammessi dalle NTA - AdP 2006
--	---	---



LEGENDA
 ■ SUPERFICIE UTILE NETTA (SU)

Stato di Progetto - TABELLA DEI PARAMETRI URBANISTICI - UNIVERSITÀ

UNIVERSITÀ LOTTO 1	Superficie Utile netta (Su)
Accordo di Programma PDC Lenze di Coppito - Università	40.462 mq
Ricognizione dello stato attuativo - Università	24.198 mq
Stato di Progetto Piano Attuativo - Università	15.544 mq

* GLI STANDARD PREVISTI PER SERVIZI COLLETTIVI E SCUOLE, ASILI, ETC. VENGONO ATTUATI COME CESSIONE DI URBANIZZAZIONI SECONDARIE A VERDE, VIABILITÀ E PARCHEGGI.
 ** LE OPERE DI URBANIZZAZIONE PRIMARIA SONO COSTITUITE DALLE RETI IDRICA, FOGNANTE E PUBBLICA ILLUMINAZIONE